

Заместитель председателя Комитета
по природным ресурсам Ленинградской области

УТВЕРЖДАЮ :

О.И. Батищев

должность

09.04.2025

фамилия, имя, отчество (при наличии)

дата

Акт

**лесопатологического обследования № 4-25
лесных насаждений Приозерское (лесничество)
Ленинградская область (Субъект Российской Федерации)**

Способ лесопатологического обследования : 1. Визуальный
2. Инструментальный

V

Место проведения

Участковое лесничество	Урочище (дача)	Квар- тал	Выдел	Пло- щадь выдела , га	Лесопатологи- ческий выдел	Площадь лесопатологического выдела, га
Ладожское южное		6	1	7,8	1.1	0,6
Ладожское южное		6	7	3,1	7.1	0,6

1,20 га.

Лесопатологическое обследование проведено на общей площади

Кадастровый номер участка:

47:00:0000000:1

для участков , переданных в постоянное (бессрочное) пользование, аренду

Документ о праве пользования :

ООО "Привус" Договор аренды лесного участка № 2-2008-12-181-3 от
16.12.2008. Заготовка древесины.

(тип документа о праве пользования, дата, номер, вид разрешенного использования
лесов)

1. Визуальное (рекогносцировочное) леспатологическое обследование.

Наземное

☒

Дистанционное

☐

- 1.1 На площади 1,20 га фактическая таксационная характеристика лесного насаждения соответствует (не соответствует) таксационному описанию (нужное подчеркнуть)

Причины несоответствия _____

Ведомость участков с выявленными несоответствиями приведена в приложении 1 к Акту

- 1.2 Лесные насаждения с нарушенной и утраченной устойчивостью выявлены на площади _____ га
Лесные насаждения без признаков ослабления выявлены на площади 1,2 га

Участковое лесничество	Урочище (дача)	Квартал	Выдел	Площадь (га) насаждений		Причины ослабления, повреждения
				с нарушенной устойчивостью	с утраченной устойчивостью	
				-	-	

Состояние обследованных лесных насаждений приведено в приложениях 1.1-1.4 к Акту в зависимости от метода проведения ЛПО

- 1.3 В обследованных лесных насаждениях прогнозируется:

Прогноз	Площадь, га
1	2
Ослабление лесных насаждений	-
Усыхание лесных насаждений различной степени	-
Развитие очагов вредных организмов	-

- 1.4 Обнаружено загрязнение лесного участка отходами и выбросами

промышленными

☐

бытовыми

☐

Вид загрязнения	Размеры загрязнения			Объем, куб.м	Площадь загрязнения, га
	длина, м	ширина, м	высота, м		
1	2	3	4	5	6
-	-	-	-	-	-

ЗАКЛЮЧЕНИЕ

Участ- ковое лесни- чество	Урочи- ще	Квартал	Выдел	Площадь выдела, га	Лесопатологический выдел	Площадь лесопатологического выдела, га	Вид мероприятия	рекомендуемый срок проведения мероприятий
Ладожс кое южное		6	1	7,8	1.1	0,6	Улучшение условий обитания и размножения насекомоядных птиц и других насекомоядных животных	24.03.2027
Ладожс кое южное		6	7	3,1	7.1	0,6	Улучшение условий обитания и размножения насекомоядных птиц и других насекомоядных животных	24.03.2027

итого 1,20

В кв 6 лп выд 1.1 и 7.1 категория санитарного состояния насаждений 1,25 и 1,41 соответственно. Насаждения без признаков ослабления. В данных насаждениях отмечен свежий ветровал, поэтому в соответствии с п. 18 Приказа Минприроды от 09.11.2020 № 912 рекомендовано проведение профилактических биотехнических мероприятий, а именно: улучшение условий обитания и размножения насекомоядных птиц и других насекомоядных животных

Дата проведения обследования 24.03.2025

Дата составления документа 27.03.2025

Исполнитель работ по проведению лесопатологического обследования:

Фамилия, имя и отчество (при наличии) Басенкова Татьяна Валентиновна

Организация ИП Басенкова Т.В.

специалист-лесопатолог
должность

БАСЕНКОВА
ТАТЬЯНА
ВАЛЕНТИНОВНА

подпись

Подписано цифровой
подписью: БАСЕНКОВА
ТАТЬЯНА ВАЛЕНТИНОВНА
Дата: 2025.03.27 13:40:40
+03'00'

8-921-652-55-41
телефон

Ведомость лесных участков с выявленными несоответствиями таксационным описаниям

Субъект Российской Федерации
Лесничество (лесопарк)
Участковое лесничество
Урочище(дача)

Ленинградская область
Приозерское
Ладожское южное
-

Год проведения лесоустройства	Номер квартала	Номер выдела	Площадь выдела, га	Целевое назначения лесов	Категория защитных лесов	ОЗУ	Источник данных	Номер лесопатологического выдела	Площадь лесопатологического выдела, га	Таксационная характеристика									Заложено пробных площадей	
										состав	порода	возраст, лет	средняя высота, м	средний диаметр, см	тип леса	полнота	бонитет	запас, куб. м/га	количество, шт.	общая площадь, га
1	2	3	4	5	6	7	8	9	10	11	12	13	14	15	16	17	18	19	20	21
2013	6	1	7,8	защитные леса	Ценные леса: нерестоохранн ые полосы		ТО	х	х	10С+С	С	100	21	28	бр	а2	0,6	3	215	
							Ф	1.1	0,6	10С+С	С	100	21	28	бр	а2	0,6	3	215	
2013	6	7	3,1	защитные леса	Ценные леса: нерестоохранн ые полосы		ТО	х	х	9С1Б	С	65	21	22	чс	а2	0,7	1	251	
							Ф	7.1	0,6	9С1Б	С	65	21	22	чс	а2	0,7	1	251	

Условные обозначения:
ТО-таксационные описания
Ф-фактическая характеристика лесного насаждения
Исполнитель работ по проведению лесопатологического обследования:

Фамилия, имя и отчество (при наличии)

Басенкова Т.В.

Подпись

БАСЕНКОВА
ТАТЬЯНА
ВАЛЕНТИНОВНА

Подписано цифровой
подписью: БАСЕНКОВА
ТАТЬЯНА ВАЛЕНТИНОВНА
Дата: 2025.03.27 13:41:27
+03'00'

Результаты проведения лесопатологического обследования лесных насаждений за март 2025

Субъект Российской Федерации Ленинградская область Лесничество (лесопарк) Приозерское

Участковое лесничество Ладожское южное Урочище (дача)

Номер квартала	Номер выдела	Площадь выдела, га	Целевое назначение лесов	Категория защитных лесов	ОЗУ	Номер лесопатологического в	Площадь лесопатол. выдела, га	Таксационная характеристика лесного насаждения									Число деревьев на временной пробной площади, шт.	Распределение запаса насаждения по категориям состояния деревьев, %												Причина ослабления, поврежд.	Подлежит рубке, % от запаса	Назначенные мероприятия																													
								Состав	Порода	Возраст	Ср-высота, м	Ср-диаметр, см	Тип леса	Полнота	Бонитет	Запас, км/га		Без признаков ослабления		Ослабленные		Сильно ослабленные		Усыхающие		Свежий сухойстой	Свежий ветровал	Свежий бурелом	Старый сухойстой			Старый ветровал	Старый бурелом	Вид	Площадь, га																										
																		Н	Р	Н	Р	Н	Р	Н	Р																																				
1	2	3	4	5	6	7	8		10	11	12	13	14	15	16	17	18	19	20	21	22	23	24	25	26	27	28	29	30	31	32	33	34	35	36																										
6	1	7,8	защитные леса	Ценные леса: нерестоохранные полосы	-	1.1	0,6	10С+С	С	100	21	28	бр/а2	0,6	3	215		90,0		5,0								5,0					Воздействия сильных ветров прошлых лет, повлекшие наклон более 10 градусов, изгиб или вывал деревьев	5,0	Улучшение условий обитания и размножения насекомоядных птиц и других насекомоядных животных	0,6																									
									С	60																	5,0																																		
																											90,0		5,0																																
6	7	3,1	защитные леса	Ценные леса: нерестоохранные полосы	-	7.1	0,6	9С1Б	С	65	21	22	чс/а2	0,7	1	251		85,0		5,0							10,0					Воздействия сильных ветров прошлых лет, повлекшие наклон более 10 градусов, изгиб или вывал деревьев	9,0	Улучшение условий обитания и размножения насекомоядных птиц и других насекомоядных животных	0,6																										
									Б	60	19	18																																																	
																											86,5		4,5												9,0																				
																																																								Итого		1,2			
																																																												0,0	

Н - деревья не подлежат рубке; Р - деревья подлежат рубке

БАСЕНКОВА

Подписано цифровой

Н - деревья не подлежат рубке; Р - деревья подлежат рубке

Исполнитель работ по проведению лесопатологического обследования:
Фамилия, имя и отчество (при наличии)

Басенкова Татьяна Валентиновна
ФИО

Дата составления документа: 27.03.2025

подпись

тел.

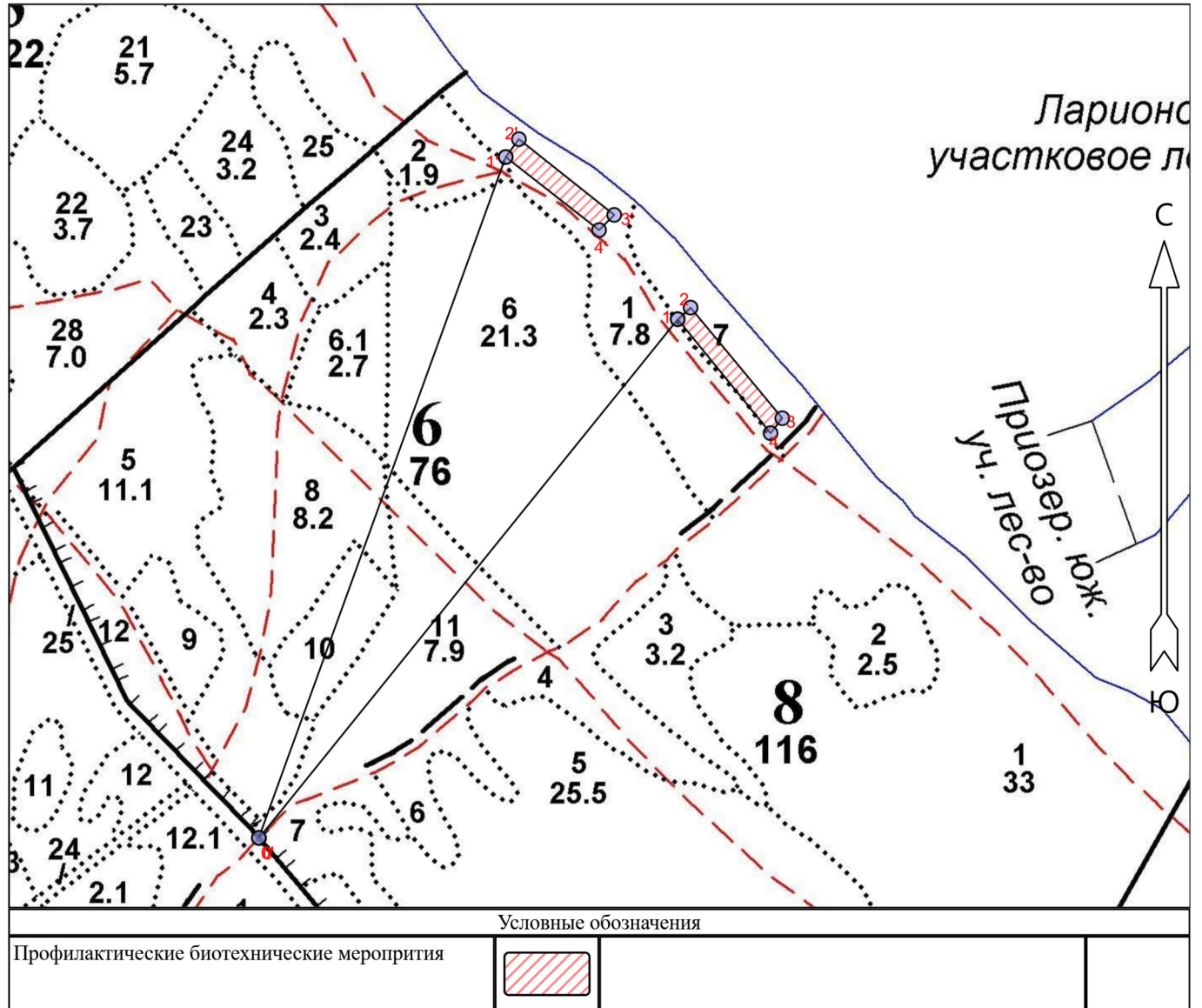
БАСЕНКОВА
ТАТЬЯНА
ВАЛЕНТИНОВНА

Подписано цифровой
подписью: БАСЕНКОВА
ТАТЬЯНА ВАЛЕНТИНОВНА
Дата: 2025.03.27 13:42:10
+03'00'

8-921-652-55-41

Абрис участка леса
Приозерское лесничество Ладужское южное участковое лесничество кв 6
выдел 1 лесопатологический выдел 1.1 площадь 0,6 га
выдел 7 лесопатологический выдел 7.1 площадь 0,6 га

М 1 : 10000



№ квартала	№ выдела	№ лесопатологического выдела	Размеры ленты (круговой площадки) перечёта					Координаты начала, конца и поворотных точек лент / перечёта / центров круговых площадок перечёта	
			№ ленты (площадки)	Длина, м	Ширина, м	Радиус, м	Площадь, га		
6	1	1.1	проф биотехн меропр				0,6		
6	7	7.1	проф биотехн меропр				0,6		

Исполнитель работ по проведению лесопатологического обследования:

Фамилия, имя и отчество (при наличии) Басенкова Т.В. _____ Подпись _____

Дата составления документа 27.03.2025

БАСЕНКОВА
ТАТЬЯНА
ВАЛЕНТИНОВНА

Подписано цифровой
подписью: БАСЕНКОВА
ТАТЬЯНА ВАЛЕНТИНОВНА
Дата: 2025.03.27 13:43:02
+03'00'

Пространственное размещение лесопатологических выделов

(включается в Акт при выделении лесопатологических выделов, для указания пространственного расположения повреждённых и погибших насаждений)

Номера точек	Координаты	
	Широта	Долгота
0	60.60293	30.51414
1	60.61001	30.52578
2	60.61017	30.52614
3	60.60866	30.52869
4	60.60846	30.52836
0'	60.60293	30.51414
1'	60.61223	30.52100
2'	60.61247	30.52137
3'	60.61144	30.52402
4'	60.61123	30.52359

Исполнитель работ по проведению лесопатологического обследования:

Фамилия, имя и отчество (при наличии) Басенкова Т.В. _____

Подпись

БАСЕНКОВА
ТАТЬЯНА
ВАЛЕНТИНОВ
НА

Подписано цифровой
подписью:
БАСЕНКОВА ТАТЬЯНА
ВАЛЕНТИНОВНА
Дата: 2025.03.27
13:44:05 +03'00'

Дата составления документа 27.03.2025