

Заместитель председателя комитета
по природным ресурсам Ленинградской области

УТВЕРЖДАЮ :

О.И.Батищев

должность

19.05.2025

фамилия, имя, отчество (при наличии)

дата

Акт

лесопатологического обследования № 10-25

лесных насаждений Приозерское (лесничество)

Ленинградская область (Субъект Российской Федерации)

Способ лесопатологического обследования :

1. Визуальный
2. Инструментальный

V

Место проведения

Участковое лесничество	Урочище (дача)	Квар-тал	Выдел	Пло- щадь выдела , га	Лесопатологи- ческий выдел	Площадь лесопатологическог о выдела, га
Ладожское южное		4	20	1,5	20.1	1,1

Лесопатологическое обследование проведено на общей площади

1,1 га.

Кадастровый номер участка:

47:00:0000000:1

для участков , переданных в постоянное (бессрочное) пользование, аренду

Документ о праве пользования :

ООО "Привус" Договор аренды лесного участка № 2-2008-12-181-3 от 16.12.2008.
Заготовка древесины.

(тип документа о праве пользования, дата, номер, вид разрешенного использования лесов)

2.1.	Лесничество		Приозерское		
	Участковое лесничество		Ладожское южное		
	Урочище (дача)		-		
Квартал	4	Выдел	20	Лесопатологический выдел	20.1

ОЗУ: Участки вокруг населенных пунктов, существует угроза возникновения пожарной опасности в лесах

(отметка о наличии ООПТ, ОЗУ, водоохранной зоны, радиоактивного загрязнения лесов, угрозы возникновения очагов вредных организмов или пожарной опасности в лесах)

соответствует Не соответствует

Причины несоответствия:

давность лесоустройства 10 и более лет

Ведомость насаждений с выявленными несоответствиями таксационным описаниям приведена в приложении 1 к Акту.

с нарушенной устойчивостью (средневзвешенная категория состояния 1,51-4,50).

с утраченной устойчивостью (средневзвешенная категория состояния более 4,51).

устойчивое (средневзвешенная категория состояния менее 1,50)

v

Воздействия сильных ветров прошлых лет, повлекшие наклон 10 градусов, изгиб или вывал деревьев Воздействия шквалистых и ураганных ветров прошлых лет, повлекшие слом стволов деревьев, Повреждено лубоедом сосновым большим, погодные условия

KCC- 2,68

Вид вредителя	Поро- да	Встречаемость заселенных деревьев, % от запаса породы	Встречаемость отработанных деревьев, % от запаса породы	Степень заселения лесного насаждения (слабая, средняя, сильная)
1	2	3	4	5
лубоед сосновый большой	С	-	10,8	-

Вид пожара	Порода	Состояние корневых лап		Состояние корневой шейки		Высушивание луба		Обугленность древесины более 1/3 высоты ствола	
		% поврежд енных огнем корней	% деревьев с данном поврежде нием	Обуглен ность корне вой шейки по окружност и(1/4,2/ 4,3/4, более 3/4)	% деревьев с поврежде нием	по окружност и (1/4,2/4,3/ 4, более 3/4)	% деревьев с поврежде нием	по окружности ствола (менее 1/2, более 1/2)	% деревьев с повреждением
1	2	3	4	5	6	7	8	9	10
на обследованном участке не обнаружено									

2.4.3. Поражено болезнями:

Болезнь/возбудитель	Порода	Встречаемость, % от запаса породы	Степень поражения лесного насаждения
1	2	3	4
на обследованном участке не обнаружено			

2.5. Выборке подлежит: 29,2 % деревьев (указывается общий % запаса деревьев, подлежащий рубке, от общего запаса насаждения)

в том числе:

без признаков ослабления _____ %

(причины назначения) _____

ослабленных _____ %

(причины назначения) _____

сильно ослабленных _____ %

(причины назначения) _____

усыхающих _____ 4,6 %

(причины назначения) погодные условия, деревья хвойных пород (п. 42 Приказа Минприроды России от 09.11.2020 № 912)

свежего сухостоя _____ 0,0 %

свежего ветровала _____ 0,0 %

свежего бурелома _____ 0,0 %

старого сухостоя _____ 10,8 %

старого ветровала _____ 10,0 %

старого бурелома _____ 3,8 %

2.6. Полнота лесного насаждения после уборки деревьев, подлежащих рубке, составит

0,6

Критическая полнота для данной категории лесных насаждений и преобладающей породы

составляет _____ не лимитируется

ЗАКЛЮЧЕНИЕ к инструментальному обследованию лесного участка.

С целью предотвращения негативных процессов, снижения ущерба от их воздействия назначено:

Участ- ковое лесни- чество	Урочи- ще	Квартал	Выдел	Площадь выдела, га	Лесопатологический выдел	Площадь лесопатологического выдела, га	Вид мероприятия	Площадь мероприятия	Порода	Доля выбираемой древесины по запасу, %	Рекомендуемый срок проведения мероприятий
1	2	3	4	5	6	7	8	9	10	11	12
Ладожс- кое южное		4	20	1,5	20.1	1,1	СРВ	1,1	С	29,2	02.04.2027
Итого								1,1		29,2	

В кв 4 лп выд 20.1 насаждение является ценными лесами с выделением в них особо защитного участка. Насаждение является сильно ослабленным, рекомендовано проведение выборочной санитарной рубки. Проведение выборочной санитарной рубки обеспечит сохранение целевого назначения защитных лесов и выполняемых ими полезных функций.

Ведомость временной пробной площади и абрис лесного участка прилагаются (приложение 2 и 3 к Акту).

Материалы фотофиксации прилагаются (приложение 4 к Акту)

РЕКОМЕНДАЦИИ по проведению мероприятий, не относящихся к мероприятиям по предупреждению распространения вредных организмов.

-

Дата проведения ЛПО 02.04.2025

Дата составления документа 29.04.2025

Исполнитель работ по проведению лесопатологического обследования:

Фамилия, имя и отчество (при наличии) Басенкова Татьяна Валентиновна
Организация ИП Басенкова Т.В.

Должность специалист-лесопатолог
Телефон 8-921-652-55-41
Подпись БАСЕНКОВА
ТАТЬЯНА
ВАЛЕНТИНОВНА

Подписано цифровой
подписью: БАСЕНКОВА
ТАТЬЯНА ВАЛЕНТИНОВНА
Дата: 2025.04.29 17:06:37
+03'00'

Ведомость лесных участков с выявленными несоответствиями таксационным описаниям

Субъект Российской Федерации	Ленинградская область
Лесничество (лесопарк)	Приозерское
Участковое лесничество	Ладожское южное
Урочище(дача)	

Год проведения лесоустройства	Номер квартала	Номер выдела	Площадь выдела, га	Целевое назначения лесов	Категория защитных лесов	ОЗУ	Источники данных			Таксационная характеристика									Заложено пробных площадей	
							Номер лесопатологического выдела	Площадь лесопатологического выдела,		состав	порода	возраст, лет	средняя высота, м	средний диаметр, см	тип леса	полнота	бонитет	запас, куб. м/га	количество, шт.	общая площадь, га *
1	2	3	4	5	6	7	8	9	10	11	12	13	14	15	16	17	18	19	20	21
2013	4	20	1,5	защитные леса	ценные леса: нерестоохранные полосы	Участки вокруг населенн ых пунктов	ТО	х	х	10С+Олс	С	65	19	20	бр	а2	0,8	2	256	-
							Ф	20.1	1,1	10С	С	75	21	24	бр	а2	0,9	2	326	4

*- технология таксации способом закладки реласкопических площадок не предусматривает определение площади площадки

Условные обозначения:

ТО-таксационные описания

Ф-фактическая характеристика лесного насаждения

Исполнитель работ по проведению лесопатологического обследования:

Фамилия, имя и отчество (при
наличии)

Басенкова Татьяна Валентиновна

Подпись

БАСЕНКОВА
ТАТЬЯНА
ВАЛЕНТИНОВНА

Подписано цифровой
подписью: БАСЕНКОВА
ТАТЬЯНА ВАЛЕНТИНОВНА
Дата: 2025.04.29 17:07:16
+03'00'

Субъект Российской Федерации
Участковое лесничество

Результаты проведения лесопатологического обследования лесных насаждений за
Ленинградская область
Ладожское южное

апрель
Лесничество (лесопарк)
Урочище (дача)

2025
Приозерское

Номер квартала	Номер выдела	Площадь выдела, га	Целевое назначение лесов	Категория защитных лесов	ОЗУ	Номер лесопатологического участка	Площадь лесопатол. выдела, га	Таксационная характеристика лесного насаждения								Число деревьев на временной пробной площади, шт.	Распределение запаса насаждения по категориям состояния деревьев, %												Причина ослабления, повреждения	Подлежит рубке, % от запаса	Назначенные мероприятия																																																																																																																																																																																																																																																																																																																																																																																																																																																																																																																																																																																																																																																																																																																																																																																																																																																																																																																																																																																																																																																																																																																																																																																																																																																																																																																																																																																																																																																																																																																										
								Состав*	Порода	Возраст*	Ср. высота, м*	Ср. диаметр, см*	Тип леса	Полнота*	Бонитет		Запас, куб/га*	Без признаков ослабления		Ослабленные		Сильно ослабленные		Усыхающие		Свежий сухойстой	Свежий ветровал	Свежий бурелом			Старый сухойстой	Старый ветровал	Старый бурелом	Вид	Площадь, га																																																																																																																																																																																																																																																																																																																																																																																																																																																																																																																																																																																																																																																																																																																																																																																																																																																																																																																																																																																																																																																																																																																																																																																																																																																																																																																																																																																																																																																																																																																						
																		Н	Р	Н	Р	Н	Р	Н	Р																																																																																																																																																																																																																																																																																																																																																																																																																																																																																																																																																																																																																																																																																																																																																																																																																																																																																																																																																																																																																																																																																																																																																																																																																																																																																																																																																																																																																																																																																																																																
1	2	3	4	5	6	7	8	9	10	11	12	13	14	15	16	17	18	19	20	21	22	23	24	25	26	27	28	29	30	31	32	33	34	35	36																																																																																																																																																																																																																																																																																																																																																																																																																																																																																																																																																																																																																																																																																																																																																																																																																																																																																																																																																																																																																																																																																																																																																																																																																																																																																																																																																																																																																																																																																																																						
4	20	1,5	защитные леса	ценные леса: нерестоохранные полосы	Участки вокруг населенных пунктов	20.1	1,1	10С	С	75	21	24	бр/а2	0,9	2	326	130	30,0		26,2		14,6			4,6				10,8	10,0	3,8	Воздействия сильных ветров прошлых лет, повлекшие наклон 10 градусов, изгиб или вывал деревьев Воздействия шквалистых и ураганных ветров прошлых лет, повлекшие слом стволов деревьев, Повреждено лубоедом сосновым большим, погодные условия	29,2	СРВ	1,1																																																																																																																																																																																																																																																																																																																																																																																																																																																																																																																																																																																																																																																																																																																																																																																																																																																																																																																																																																																																																																																																																																																																																																																																																																																																																																																																																																																																																																																																																																																						

*-такационные показатели, не соответствующие таксационному описанию. Несоответствие выявлено в ходе выполнения ЛПО инструментальным способом.

Н - деревья не подлежат рубке; Р - деревья подлежат рубке

Исполнитель работ по проведению лесопатологического обследования:
Фамилия, имя и отчество (при наличии)

Басенкова Татьяна Валентиновна
ФИО
Дата составления документа: 29.04.2025

БАСЕНКОВА
ТАТЬЯНА
ВАЛЕНТИНОВНА

подпись
тел.

Подписано цифровой
подписью: БАСЕНКОВА
ТАТЬЯНА ВАЛЕНТИНОВНА
Дата: 2025.04.29 17:07:57
+03'00'

8-921-652-55-41

СРС
СРВ
1,1

Временная пробная площадь № 1

1.1 Субъект Российской Федерации Ленинградская область
Лесничество (лесопарк) Приозерское
Участковое лесничество Ладожское южное
Урочище(дача)
Квартал 4
Выдел 20
Площадь выдела 1,5
Лесопатологический выдел 20.1
Площадь лесопатологического выдела 1,1

1.2 Метод перече́та: сплошной, ленты перече́та, круговые площадки постоянного радиуса, реласкопические площадки (нужное подчеркнуть)

Количество лент/площадок 4 Размеры площадок (длина x ширина/радиус) -

Размер временной пробной площади: га

1.3 Фактическая таксационная характеристика насаждения :

состав 10С ; возраст 75 лет; тип леса бр/а2

полнота 0,9 бонитет 2 ; запас на га 326

возобновление отсутствует

1.4 Номер очага вредных организмов

Тип очага вредных организмов: эпизодический, хронический(нужное подчеркнуть)

Фаза развития очага вредных организмов: начальная, нарастания численности, собственно вспышка, кризис (нужное подчеркнуть)

1.5 Причина ослабления, повреждения насаждения и время :

Воздействия сильных ветров прошлых лет, повлекшие наклон 10 градусов, изгиб или вывал деревьев
Воздействия шквалистых и ураганных ветров прошлых лет, повлекшие слом стволов деревьев,
Повреждено лубоедом сосновым большим, погодные условия

сильно ослабленное лесное насаждение с нарушенной устойчивостью

Состояние насаждения:

Средневзвешенная категория состояния насаждения: 2,68

1.6 Назначенные мероприятия: выборочная рубка санитарная

Исполнитель работ по проведению лесопатологического обследования :
Фамилия, имя и отчество
(при наличии) Басенкова Татьяна Валентиновна

Подпись

**БАСЕНКОВА
ТАТЬЯНА
ВАЛЕНТИНОВНА**

Подписано цифровой
подписью: БАСЕНКОВА
ТАТЬЯНА ВАЛЕНТИНОВНА
Дата: 2025.04.29 17:08:45
+03'00'

Дата составления документа

29.04.2025

Порода	СОСНА	средневзвешенная категория состояния	2,68
--------	--------------	--------------------------------------	------

Причины назначения в рубку деревьев 1-4 категории состояния:

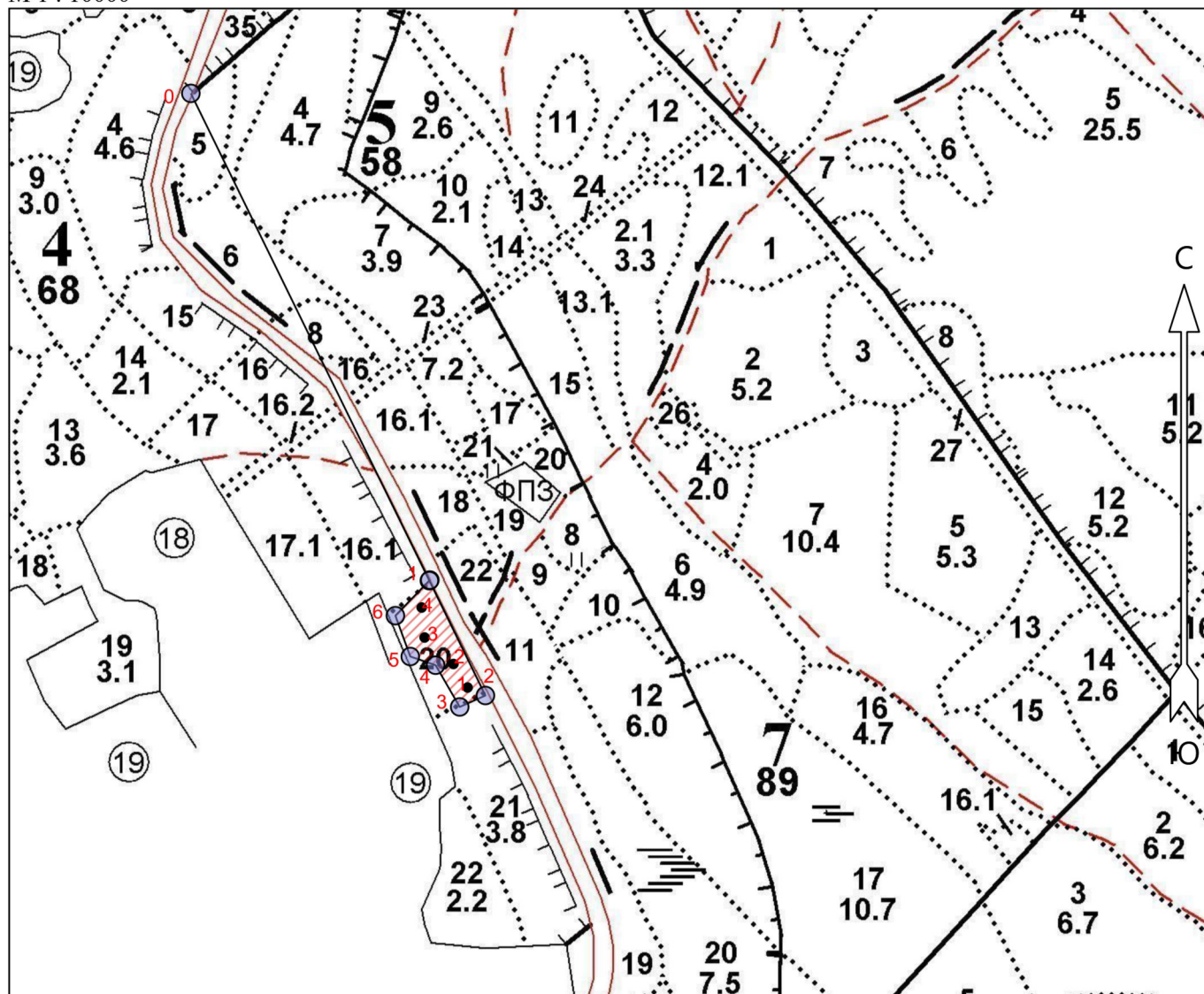
По насаждению:	10С	средневзвешенная категория состояния	2,68
----------------	-----	--------------------------------------	------

Условные обозначения: Н-не заселено (не поражено, не повреждено), 3-заселено стволовыми вредителями (поражено болезнями, повреждено огнем), О-отработано вредителями

Подписано цифровой
подписью: БАСЕНКОВА
ТАТЬЯНА ВАЛЕНТИНОВНА
Дата: 2025.04.29 17:09:39
+03'00'

Абрис участка леса
Приозерское лесничество Ладужское южное участковое лесничество
кв 4 выдел 20 лесопатологический выдел 20.1 площадь 1,1 га

М 1 : 10000



Условные обозначения

Выборочная санитарная рубка



Реласкопические площадки



№ квартала	№ выдела	№ лесопатологического выдела	Размеры ленты (круговой площадки) перечёта					Координаты начала, конца и поворотных точек лент перечёта / центров круговых площадок перечёта	
			№ ленты (площадки)	Длина, м	Ширина, м	Радиус, м	Площадь, га		
4	20	20.1	1					60.59608	30.50581
4	20	20.1	2					60.59639	30.50543
4	20	20.1	3					60.59675	30.50464
4	20	20.1	4					60.59715	30.50456

Исполнитель работ по проведению лесопатологического обследования:

Фамилия, имя и отчество (при наличии) Басенкова Т.В. _____ Подпись _____

Дата составления документа 29.04.2025

БАСЕНКОВА
ТАТЬЯНА
ВАЛЕНТИНОВНА

Подписано цифровой
подписью: БАСЕНКОВА
ТАТЬЯНА ВАЛЕНТИНОВНА
Дата: 2025.04.29 17:13:40
+03'00'

Пространственное размещение лесопатологических выделов

(включается в Акт при выделении лесопатологических выделов, для указания пространственного расположения повреждённых и погибших насаждений)

Номера точек	Координаты		Длина, м
	Широта	Долгота	
0 - 1	60.60406	30.49825	811
1 - 2	60.59751	30.50477	191
2 - 3	60.59597	30.50630	42
3 - 4	60.59582	30.50560	72
4 - 5	60.59638	30.50494	40
5 - 6	60.59649	30.50425	65
6 - 1	60.59704	30.50384	74

Исполнитель работ по проведению лесопатологического обследования:

Фамилия, имя и отчество (при наличии) Басенкова Т.В. _____ Подпись _____

Дата составления документа 29.04.2025

БАСЕНКОВА
ТАТЬЯНА
ВАЛЕНТИНОВНА

Подписано цифровой
подписью: БАСЕНКОВА
ТАТЬЯНА
ВАЛЕНТИНОВНА
Дата: 2025.04.29 17:15:13
+03'00'