

## Проект лесовосстановления на лесном участке № 3/2025 год

Лесовосстановление: искусственное лесовосстановление

Субъект Российской Федерации: Ленинградская область

Лесной район: Балтийско-Белозёрский таёжный район

### Характеристика местоположения лесного участка:

Лесничество (муниципальный район (ОКТМО)): Киришское

Участковое лесничество: Киришское

Урочище (при наличии): нет данных

№ квартала учётный (№ квартала по лесоустройству): 47:7:6:154 ( 155 )

Номер объекта: 3

№ выдела учётный (по лесоустройству): 47:7:6:154:1 ( 1 ) Площадь га: 8.7

Площадь лесного участка, га: 8.7

*(исходные данные для проекта лесовосстановления: материалы обследования лесного участка при выборе способа лесовосстановления, план лесного участка, масштаб 1:10000 прилагаются к проекту лесовосстановления)*

### Характеристика лесорастительных условий лесного участка:

Рельеф участка (уклон): Равнинный

Гидрологические условия (увлажнение): нормальное

Почва: модергумусные подзолистые суглинистые, иногда карбонатные А 0-3-5 см, А1-10-15 см, А2 от 0 до 15 см

Тип леса: Кисличный

### Характеристика площадей лесного участка:

вырубка 2023 г

*(вырубки, гари, прогалины, иные не занятые лесными насаждениями или предназначенные для лесовосстановления земли)*

### Характеристика вырубки:

Количество пней, тыс. штук/га: 0.6

Характер и размещение оставленных деревьев и кустарников: Отсутствуют

Степень задернения почвы: слабая

Степень минерализации почвы (% от площади лесного участка): 0

Состояние очистки от порубочных остатков и валежника (захламленность, куб.м): отсутствует (до 5 м<sup>3</sup>/га)>

*а) отсутствует (до 5 куб.м/га); б) слабая (5 - 20 куб.м/га); в) средняя (20 – 50 куб.м/га); г) сильная (более 50 куб. /га)*

Категория доступности для техники: доступная

*а) доступная; б) требуется узкополосная расчистка без корчевки пней; в) требуется узкополосная расчистка; г) требуется широкополосная расчистка с корчевкой пней*

### Характеристика имеющихся подроста и молодняка лесных древесных пород:

состав пород: Ель

средний возраст, лет: 35

средняя высота, м: 7

количество деревьев и кустарников, тыс. штук/га: 0.1

размещение их по площади лесного участка (равномерное, неравномерное, групповое): групповое

состояние лесных насаждений и их оценка: удовлетворительное

## **Проектируемый способ лесовосстановления:**

### искусственное лесовосстановление

(естественное лесовосстановление, искусственное лесовосстановление, комбинированное лесовосстановление (посев, посадка))

## **Обоснование проектируемого способа лесовосстановления основных лесных древесных пород восстанавливаемых лесов с учетом особенностей производства работ в различных категориях защитных лесов и особо защитных участках лесов:**

(для лесных участков, предназначенных для проведения лесовосстановления, на которых лесовосстановительные мероприятия осуществляются лицами, указанными в подпункте "а" пункта 6 Правил, государственными (муниципальными) учреждениями, указанными в подпункте "б" пункта 6 Правил)

Правила лесовосстановления, Приложение 3, табл. 2, тип леса-кисличник, количество жизнеспособного подроста менее 0,7 тыс. шт. на 1 га

## **Сроки и технологии (методы) выполнения работ по лесовосстановлению:**

(для лесных участков, предназначенных для проведения лесовосстановления, на которых лесовосстановительные мероприятия осуществляются лицами, указанными в подпункте «а» пункта 6 Правил, государственными (муниципальными) учреждениями, указанными в подпункте "б" пункта 6 Правил)

Частичная подготовка почвы под лесные культуры - 2 квартал 2025 года, механизированная, борозды через 3-5 м трактором ТДТ – 55 с плугом ПЛ-1, глубина обработки почвы 15-20 см

Посадка ручная под «Меч Колесова», среднее расстояние между рядами 4 м., среднее расстояние в рядах 0,8 м

Схема смешения пород: Е-Е-Е

посадка лесных культур- 2 квартал 2025 г.

## **Сроки и технологии (методы) выполнения работ по агротехническим уходам:**

(для лесных участков, предназначенных для проведения лесовосстановления, на которых лесовосстановительные мероприятия осуществляются лицами, указанными в подпункте «а» пункта 6 Правил, государственными (муниципальными) учреждениями, указанными в подпункте "б" пункта 6 Правил)

1-й уход: Осень 2025 год – ручная оправка от завала травой и почвой - однократно.

2-й уход: 2026 год – уничтожение травянистой и нежелательной древесной растительности в рядах-однократно.

3-й уход: 2027 год– уничтожение травянистой и нежелательной древесной растительности в рядах-однократно.

дополнение лесных культур производится при приживаемости 25-85 % и неравномерном отпаде по площади участка вне зависимости от приживаемости, по итогам инвентаризации.

## **Сроки и технологии (методы) выполнения работ по лесоводственным уходам:**

(для лесных участков, предназначенных для проведения лесовосстановления, на которых лесовосстановительные мероприятия осуществляются лицами, указанными в подпункте «а» пункта 6 Правил, государственными (муниципальными) учреждениями, указанными в подпункте "б" пункта 6 Правил)

2029 год- уничтожение древесной растительности лиственных пород в рядах и междурядах лесных культур - однократно.

## **Требования к используемому для лесовосстановления посадочному (посевному) материалу:**

Порода	Вид посадочного материала (сеянцы, саженцы с открытой (закрытой) корневой системой, селекционная категория происхождения семян, лесосеменной район)	Возраст не менее, лет	Высота не менее, см	Диаметр корневой шейки не менее, мм
Ель	сеянцы с открытой корневой системой	3	12	2

## **Характеристика посевного материала:**

Порода	Класс качества семян	Селекционная категория	Место происхождения (лесосеменной район)

**Требования к молоднякам, площади которых подлежат отнесению к землям, на которых расположены леса, для признания работ по лесовосстановлению завершенными:**

(для лесных участков, предназначенных для проведения лесовосстановления, на которых лесовосстановительные мероприятия осуществляются лицами, указанными в подпункте "а" пункта 6 Правил, государственными (муниципальными) учреждениями, указанными в подпункте "б" пункта 6 Правил)

Порода	Возраст не менее, лет	Количество деревьев основных лесных пород не менее, тыс. штук/га	Средняя высота не менее, м
Ель	9	1.7	0.7

**Объем работ по лесовосстановлению (площадь лесовосстановления, га):**

(для лесных участков, предназначенных для проведения лесовосстановления, на которых лесовосстановительные мероприятия осуществляются лицами, указанными в подпункте «а» пункта 6 Правил, государственными (муниципальными) учреждениями, указанными в подпункте "б" пункта 6 Правил)

8.7

**Проектируемый объем работ по лесовосстановлению:**

(для лесных участков, предназначенных для проведения лесовосстановления, на которых лесовосстановительные мероприятия осуществляются лицами, указанными в подпункте "а" пункта 6 Правил, государственными (муниципальными) учреждениями, указанными в подпункте "б" пункта 6 Правил)

площадь лесовосстановления, га: 8.7

количество жизнеспособных растений основных лесных древесных пород, тыс.

штук/га: 3

количество жизнеспособных растений основных лесных древесных пород на всей

площади, тыс. штук /га: 26.1

Исполнитель работ по лесовосстановлению:

Должность ВРЕМЕННО ИСПОЛНЯЮЩИЙ ОБЯЗАННОСТИ ГЕНЕРАЛЬНОГО ДИРЕКТОРА

Наименование организации (при наличии)

Баранец Дмитрий Васильевич

Фамилия Имя Отчество (при наличии)

Дата 6 апреля 2025

Число, месяц, год

<b><u>ДОКУМЕНТ ПОДПИСАН ЭЛЕКТРОННОЙ ПОДПИСЬЮ</u></b>	
Сертификат:	1013290665997988121338749963669400245991
Владелец:	ООО "КИРИШИ ЛЕСПРОМ"
Действителен:	с 29.05.2024 по 29.08.2025

Сведения о расположении участка леса, приведенного в проекте лесовосстановления			
Номер выдела (по лесоустройству) /кадастровый номер земельного участка	Номер объекта	Площадь участка (общая), га	Площадь лесовосстановления, га (на которой осуществляются лесовосстановительные мероприятия)
47:7:6:154:1 ( 1 )	3	8.7	8.7

Площадь участка лесовосстановления				
Номер объекта	Номер начальной точки (столба)	Номер следующей точки (столба)	Координата начальной точки линии (столба) (WGS-84) (для лесных участков, расположенных на землях обороны и безопасности, система координат ГСК-2011)	
			Долгота (X)	Долгота (Y)
Привязка участка лесовосстановления				
3	1		32.260008	59.416589
Контур участка лесовосстановления				
3	1		32.26013364	59.41658652
3	2		32.26506506	59.41634492
3	3		32.26469542	59.41347557
3	4		32.25977076	59.41388364
3	5		32.26013364	59.41658652
Привязка площади, исключенной из проекта лесовосстановления №				
Контур площади, исключенной из проекта лесовосстановления №				

Исполнитель работ по лесовосстановлению:

Должность ВРЕМЕННО ИСПОЛНЯЮЩИЙ ОБЯЗАННОСТИ ГЕНЕРАЛЬНОГО ДИРЕКТОРА

Наименование организации (при наличии)

Баранец Дмитрий Васильевич

Фамилия Имя Отчество (при наличии)

Дата 6 апреля 2025

Число, месяц, год

<b><u>ДОКУМЕНТ ПОДПИСАН ЭЛЕКТРОННОЙ ПОДПИСЬЮ</u></b>	
Сертификат:	1013290665997988121338749963669400245991
Владелец:	ООО "КИРИШИ ЛЕСПРОМ"
Действителен:	с 29.05.2024 по 29.08.2025

**АКТ**  
**ОБСЛЕДОВАНИЯ УЧАСТКА № 3 / 2024 ГОД**  
**ПРИ ВЫБОРЕ СПОСОБА И ТЕХНОЛОГИИ ЛЕСОВОССТАНОВЛЕНИЯ на 2025 г**

1. Лесничество - Киришское
2. Участковое лесничество - Киришское
3. Номер (а) лесного квартала - 155
4. Номер (а) лесотаксационного выдела (выделов) - 1
5. Площадь участка, с точностью до 0,0000 га - 8,7000
6. План лесного участка (прилагается к акту)
7. Категория площадей участка лесовосстановления- вырубка 2023 г.  
(вырубка, гарь, иная (год, месяц))
8. Наименование организации и основания возникновения обязательств - ООО «Кириши Леспром», договор аренды № 2-2008-12-205-3 от 16.12.2008 г, лесная декларация № 5-2021 от 22.11.2021 г  
(номер договора аренды лесного участка, постоянного (бессрочного) пользования, безвозмездного пользования, сервитута, номер лесной декларации, основания для перевода в иземли иных категорий)
9. Исходный породный состав участка лесовосстановления- 7ОсЗБ+Е  
(до вырубки, гари, гибели)
10. Условия для работы техники:
  - 10.1. Количество пней - до 700, шт./га, ср. диаметр - 32 см,
  - 10.2. Захламленность, м<sup>3</sup>/га - отсутствует - менее 5 м<sup>3</sup>/га  
(отсутствует - менее 5 м<sup>3</sup>/га, слабая - 5 - 20 м<sup>3</sup>/га, средняя - 20 - 50 м<sup>3</sup>/га, сильная > 50 м<sup>3</sup>/га)
  - 10.3. Доступность для работы техники доступна для работы ТДТ-55 в сцепке с плугом ПЛЛМ-1
11. Характеристика природно-климатических и лесорастительных условий лесного участка
  - 11.1. Лесорастительная зона - таежная зона
  - 11.2. Лесной район - Балтийско-Белозерский таежный район
  - 11.3. Целевое назначение лесов - эксплуатационные леса
  - 11.4. Рельеф - хорошо дренированные равнины, пологие склоны,
  - 11.5. Почва - модергумусные подзолистые суглинистые, иногда карбонатные А<sub>0</sub> - 3-5 см, А<sub>1</sub> -10-15 см, А<sub>2</sub> - от 0 до 15 см  
(тип, степень увлажнения, механический состав)
  - 11.6. Тип леса (тип вырубки, тип лесорастительных условий)- Ельник кисличный (КС С2), Вейниковые (В).
  - 11.7. Степень задернения почвы - слабая 15%  
(отсутствует - до 10%%, слабая - 11 - 30%%, средняя - 31 - 50%%, сильная > 50%%)
12. Характеристика подроста главных (целевых) пород (перечетная ведомость прилагается):
  - 12.1. Средняя высота - 7 м,
  - 12.2. Средний возраст - 35 лет,
  - 12.3. Количество, всего - 0,100 тыс.шт./га, в том числе по породам ель - 0,100 тыс.шт
  - 12.4. Категория густоты - редкий  
(редкий, средний, густой)
  - 12.5. Распределение по площади - групповое  
(равномерное, неравномерное, групповое)
  - 12.6. Жизнеспособность подроста - жизнеспособный  
(жизнеспособный, нежизнеспособный)
13. Характеристика возобновления мягколиственных пород:
  - 13.1. Порода - осина, береза
  - 13.2. Количество - осина - 0,3 тыс.шт./га, береза - 0,2 тыс.шт,
  - 13.3. Средняя высота - 0,5 м
14. Источники обсеменения \_\_\_\_\_  
(порода, источник: одиночные (шт./га), куртины, полосы, стены леса)
15. Характеристика санитарного состояния в связи с отсутствием на лесовосстанавливаемой площади признаков заселения вредных организмов, обследование на лесном участке не проводилось  
(заселенность вредными организмами, болезни леса)
16. Предложения для разработки Проекта лесовосстановления:

- 16.1. Способ лесовосстановления искусственный (посадка лесных культур),  
(естественный, искусственный (лесные культуры), комбинированный)
- 16.2. Главные (целевые) породы - Ель европейская
- 16.3. Срок лесовосстановления - 2 квартал 2025 г  
(начало, окончание (месяц, год))
17. Необходимость проведения предварительных и сопутствующих мероприятий:
- 17.1. Очистка вырубki, гари - не требуется
- 17.2. Санитарные мероприятия - не требуется
- 17.3. Противопожарные мероприятия - создание противопожарной минерализованной  
полосы вокруг лесных культур по возможности.
- 17.4. Иные предложения: подготовка почвы весна 2025

Обследование проведено:

Исполнитель:

Технорук ООО «Кириши леспром»  
(Должность)



подпись

Удальцов С.А. "12" апреля 2024 г  
Ф.И.О. дата

Согласовано:

Представитель лесничества:

Лесничий Киришского лес-ва  
(Должность)



подпись

Ихтисамов И.А. "12" апреля 2024 г  
Ф.И.О. дата

Представитель исполнителя:

Инженер ООО «Кириши леспром»  
Должность



подпись

Муртазалиева Л.Б. "12" апреля 2024 г  
Ф.И.О. дата

**ПЕРЕЧЕТНАЯ ВЕДОМОСТЬ  
ЖИЗНЕСПОСОБНОГО ПОДРОСТА ПРИ ОБСЛЕДОВАНИИ  
УЧАСТКА № 3 / 2024 - ГОД ЛЕСОВОССТАНОВЛЕНИЯ - 2024г**

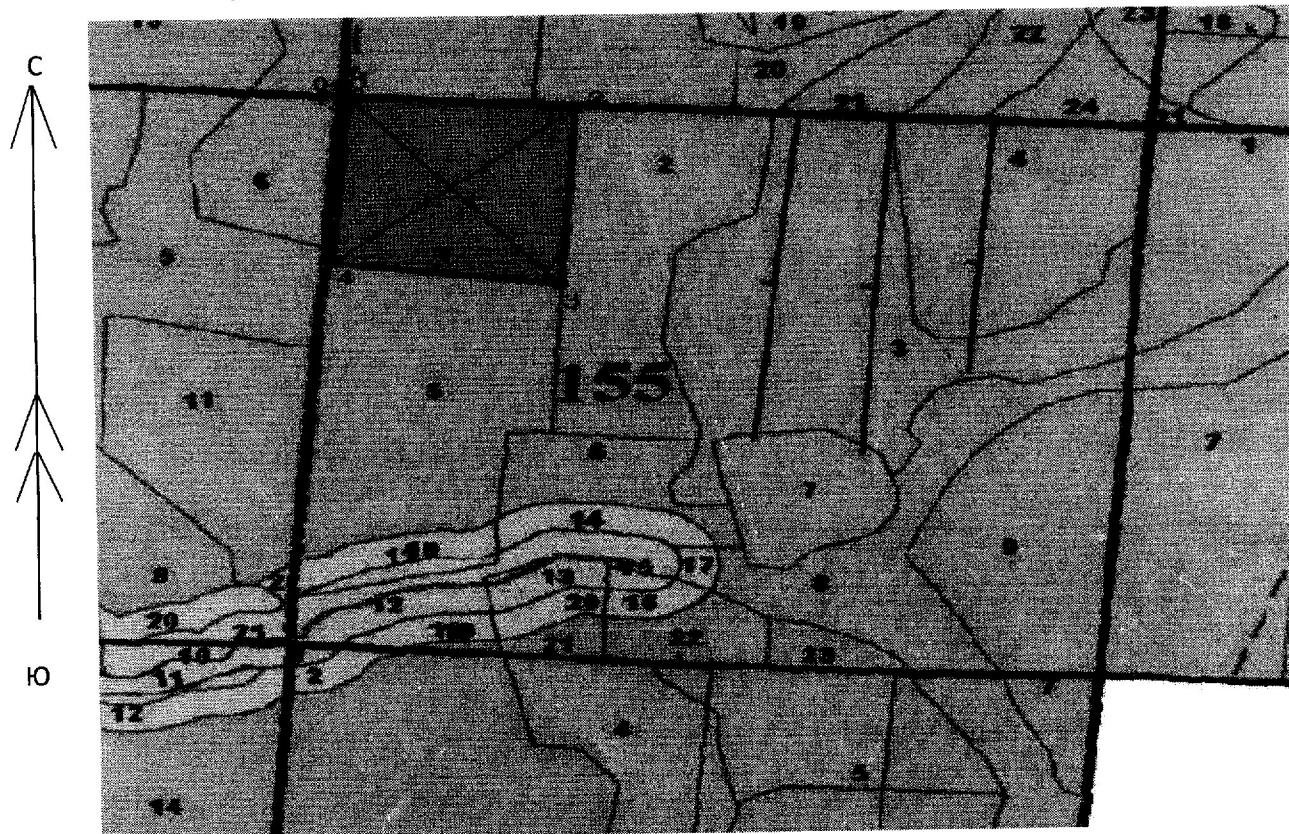
Лесничество Киришское  
Участковое лесничество  
Квартал №  
Выдел №

Киришское  
**155**  
**1** площадь **8,7** га

Номер пробной площади (п.п.)  номер учетных площадок	Порода	Распределение подроста по высоте, шт				Средняя высота, м	Средний возраст, лет
		Мелкий, до 0,5 м	Средний, от 0,51 - 1,5 м	Крупный, более 1,5 м	Итого		
1	Ель				0		
2	Ель				0		
3	Ель				0		
4	Ель				0		
5	Ель				0		
6	Ель				0		
7	Ель			1	1		
8	Ель				0		
9	Ель				0		
10	Ель				0		
11	Ель				0		
12	Ель				0		
13	Ель				0		
14	Ель				0		
15	Ель				0		
16	Ель				0		
17	Ель				0		
18	Ель				0		
19	Ель				0		
20	Ель				0		
21	Ель				0		
22	Ель				0		
23	Ель				0		
24	Ель				0		
25	Ель				0		
26	Ель				0		
27	Ель				0		
28	Ель				0		
29	Ель				0		
30	Ель				0		
31	Ель				0		
32	Ель			1	1	7	35
<b>Итого:</b>		<b>0</b>	<b>0</b>	<b>1</b>	<b>1</b>	<b>7</b>	<b>35</b>
1	Ель				0		
2	Ель				0		
3	Ель				0		
4	Ель				0		
5	Ель				0		
6	Ель				0		
7	Ель				0		
8	Ель				0		
9	Ель				0		
10	Ель				0		
11	Ель				0		
12	Ель			1	1		
13	Ель				0		
14	Ель				0		
15	Ель				0		
16	Ель				0		
17	Ель				0		
18	Ель				0		
19	Ель				0		
20	Ель			1	1		
21	Ель				0		
22	Ель				0		
23	Ель				0		

24	Ель						
25	Ель				0		
26	Ель				0		
27	Ель				0		
итого:		0	0	2	2	7	35
Всего по участку подроста мягколиственных пород, тыс.шт.	береза		0,2		0,2	0,5	2
	осина		0,3		0,3	0,5	2
	итого	0	0,5	0	0,5	0,5	2
Всего по участку подроста главных (целевых) пород	ель	0	0	3	3	7	35
Коэффициент перевода		0,5	0,8	1			
С учетом Коэффициента	Ель	0	0	3	3	7	35
Всего на 1 га, шт.	Ель	0	0	100	100	7,0	35

Схематический чертеж обследуемого участка с расположением на нем пробных площадей и площадок



Линия перече́та 1

Длина: 406,2 м

№№	Азимут	Длина, м
4-2	34° 50'	406,2

Линия перече́та 2

Длина: 432,1 м

№№	Азимут	Длина, м
1-3	130° 31'	432,1

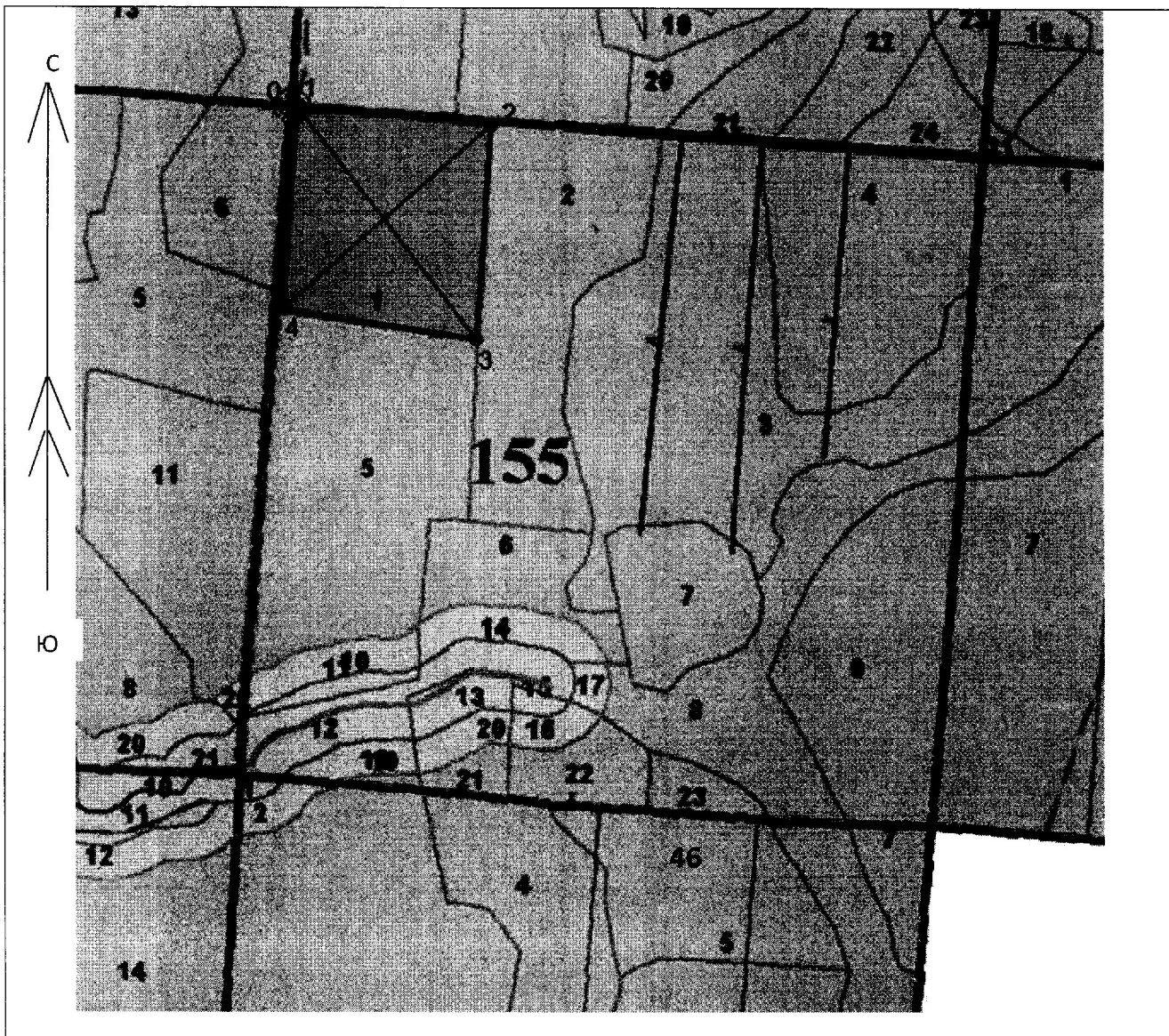
12 апреля 2024 г

Технорук ООО "Кириши Леспром":

Удальцов С.А.

План участка для проведения лесовосстановления в 2025 году  
обследования лесного участка

Лесничество - Киришское  
 Участковое лесничество - Киришское  
 Номер (а) лесного квартала - 155  
 Номер (а) лесотаксационного выдела (выделов) - 1  
 Площадь участка, с точностью до 0,0000 га - 8,7000 га  
 М 1:10 000



Экспликация участка							
Номера точек	Географические координаты		Номера точек	Направление румбы (азимуты) линий, °	Длина линий, м		
	Географическая широта	Географическая долгота					
Привязка							
0	59.4165893	32.2600084	0 - 1	79°.45'	7.1		
Объект							
Катег. земель	Площадь участка, га	Номера точек	Географические координаты		Номера точек	Направление румбы (азимуты) линий, °	Длина линий, м
			Географическая широта	Географическая долгота			
эксп	8, 7	1	59.41658652	32.26013364	1 - 2	82°.45'	280.6
		2	59.41634492	32.26506506	2 - 3	171°.00'	320.1
		3	59.41347557	32.26469542	3 - 4	266°.30'	282.6
		4	59.41388364	32.25977076	4 - 1	351°.15'	301.6

\* Координаты получены при помощи Garmin GPSMAP 64st. Географические координаты пересчитаны в Географические координаты в системе координат МСК-47 Ленинградской области - зона 2.

12.04.2024 г

Исполнитель:  Пестеров А.О.