

Проект лесовосстановления на лесном участке N 6/2025 год

Лесовосстановление: искусственное лесовосстановление

Субъект Российской Федерации: Ленинградская область

Лесной район: Балтийско-Белозёрский таёжный район

Характеристика местоположения лесного участка:

Лесничество (муниципальный район (ОКТМО)): Киришское

Участковое лесничество: Лугское

Урочище (при наличии): нет данных

N квартала учётный (N квартала по лесоустройству): 47:7:8:69 (51)

Номер объекта: 1

N выдела учётный (по лесоустройству): 47:7:8:69:41 (43) Площадь га: 3.7

N выдела учётный (по лесоустройству): 47:7:8:69:50 (49) Площадь га: 1

Площадь лесного участка, га: 4.7

(исходные данные для проекта лесовосстановления: материалы обследования лесного участка при выборе способа лесовосстановления, план лесного участка, масштаб 1:10000 прилагаются к проекту лесовосстановления)

Характеристика лесорастительных условий лесного участка:

Рельеф участка (уклон): Равнинный

Гидрологические условия (увлажнение): несколько ослабленный сток

Почва: грубогумусная подзолистая суглинистая свежая

Тип леса: Черничный

Характеристика площадей лесного участка:

вырубка ноябрь 2024г

(вырубки, гари, прогалины, иные не занятые лесными насаждениями или предназначенные для лесовосстановления земли)

Характеристика вырубки:

Количество пней, тыс. штук/га: 0.51

Характер и размещение оставленных деревьев и кустарников: Отсутствуют

Степень задернения почвы: средняя

Степень минерализации почвы (% от площади лесного участка): 0

Состояние очистки от порубочных остатков и валежника (захламленность, куб.м): слабая (5-20 м3/га)

>

а) отсутствует (до 5 куб.м/га); б) слабая (5 - 20 куб.м/га); в) средняя (20 – 50 куб.м/га); г) сильная (более 50 куб. /га)

Категория доступности для техники: доступная

а) доступная; б) требуется узкополосная расчистка без корчевки пней; в) требуется узкополосная расчистка; г) требуется широкополосная расчистка с корчевкой пней

Характеристика имеющихся подроста и молодняка лесных древесных пород:

состав пород: нет данных

средний возраст, лет: нет данных

средняя высота, м: нет данных

количество деревьев и кустарников, тыс. штук/га: нет данных

размещение их по площади лесного участка (равномерное, неравномерное,

групповое): нет данных

состояние лесных насаждений и их оценка: нет данных

Проектируемый способ лесовосстановления:

искусственное лесовосстановление

(естественное лесовосстановление, искусственное лесовосстановление, комбинированное лесовосстановление (посев, посадка))

Обоснование проектируемого способа лесовосстановления основных лесных древесных пород восстанавливаемых лесов с учетом особенностей производства работ в различных категориях защитных лесов и особо защитных участках лесов:

(для лесных участков, предназначенных для проведения лесовосстановления, на которых лесовосстановительные мероприятия осуществляются лицами, указанными в подпункте "а" пункта 6 Правил, государственными (муниципальными) учреждениями, указанными в подпункте "б" пункта 6 Правил)

Таблица 2 Приложения 3 к Правилам лесовосстановления: тип леса - черничный, количество жизнеспособного подроста менее 0,6 т.шт на га.

Сроки и технологии (методы) выполнения работ по лесовосстановлению:

(для лесных участков, предназначенных для проведения лесовосстановления, на которых лесовосстановительные мероприятия осуществляются лицами, указанными в подпункте «а» пункта 6 Правил, государственными (муниципальными) учреждениями, указанными в подпункте "б" пункта 6 Правил)

Частичная подготовка почвы весной 2025г - формирование микроповышений (пластов) трактором ТДТ-55 с плугом ПЛ-1. Нарезка борозд шириной 0,9м, глубиной 20-30см через 4-5м параллельно трелевочным волокам. Посадка сеянцев в пласт плужных борозд весной 2025г вручную с помощью меча Колесова через 0,7-0,9м. Схема смешения С-С-С-С.

Сроки и технологии (методы) выполнения работ по агротехническим уходам:

(для лесных участков, предназначенных для проведения лесовосстановления, на которых лесовосстановительные мероприятия осуществляются лицами, указанными в подпункте «а» пункта 6 Правил, государственными (муниципальными) учреждениями, указанными в подпункте "б" пункта 6 Правил)

2025 г - одно- или двукратный уход (по необходимости) рыхление и ручная оправка от завала травой и почвой, удаление травянистой и древесной растительности ;

2026 г - одно- или двукратный уход (по необходимости) рыхление и ручная оправка от завала травой и почвой, удаление травянистой и древесной растительности ;

2027 г - одно- или двукратный уход (по необходимости) рыхление и ручная оправка от завала травой и почвой, удаление травянистой и древесной растительности ;

дополнение лесных культур производится при приживаемости 25-85% и неравномерном по площади отпаде вне зависимости от приживаемости - по итогам инвентаризации.

Сроки и технологии (методы) выполнения работ по лесоводственным уходам:

(для лесных участков, предназначенных для проведения лесовосстановления, на которых лесовосстановительные мероприятия осуществляются лицами, указанными в подпункте «а» пункта 6 Правил, государственными (муниципальными) учреждениями, указанными в подпункте "б" пункта 6 Правил)

2028,2029,2030 (по необходимости) - уничтожение нежелательной древесной растительности (ручное или механическое)

Требования к используемому для лесовосстановления посадочному (посевному) материалу:

Порода	Вид посадочного материала (сеянцы, саженцы с открытой (закрытой) корневой системой, селекционная категория происхождения семян, лесосеменной район)	Возраст не менее, лет	Высота не менее, см	Диаметр корневой шейки не менее, мм
Сосна обыкновенная	Сеянцы сосны с ЗКС, выращенные из нормальных семян 1 класса качества, лесосеменной район - 2	1	8	2

Характеристика посевного материала:

Порода	Класс качества семян	Селекционная категория	Место происхождения (лесосеменной район)

Требования к молоднякам, площади которых подлежат отнесению к землям, на которых расположены леса, для признания работ по лесовосстановлению завершенными:

(для лесных участков, предназначенных для проведения лесовосстановления, на которых лесовосстановительные мероприятия осуществляются лицами, указанными в подпункте "а" пункта 6 Правил, государственными (муниципальными) учреждениями, указанными в подпункте "б" пункта 6 Правил)

Порода	Возраст не менее, лет	Количество деревьев основных лесных пород не менее, тыс. штук/га	Средняя высота не менее, м
Сосна обыкновенная	10	2	1

Объем работ по лесовосстановлению (площадь лесовосстановления, га):

(для лесных участков, предназначенных для проведения лесовосстановления, на которых лесовосстановительные мероприятия осуществляются лицами, указанными в подпункте «а» пункта 6 Правил, государственными (муниципальными) учреждениями, указанными в подпункте "б" пункта 6 Правил)

4.7

Проектируемый объем работ по лесовосстановлению:

(для лесных участков, предназначенных для проведения лесовосстановления, на которых лесовосстановительные мероприятия осуществляются лицами, указанными в подпункте "а" пункта 6 Правил, государственными (муниципальными) учреждениями, указанными в подпункте "б" пункта 6 Правил)

площадь лесовосстановления, га: 4.7

количество жизнеспособных растений основных лесных древесных пород, тыс.

штук/га: 2

количество жизнеспособных растений основных лесных древесных пород на всей

площади, тыс. штук /га: 9.4

Исполнитель работ по лесовосстановлению:

Должность инженер лесного хозяйства

Наименование организации (при наличии)

Михайлова Галина Геннадьевна

Фамилия Имя Отчество (при наличии)

Дата 15 мая 2025

Число, месяц, год

**ДОКУМЕНТ ПОДПИСАН
ЭЛЕКТРОННОЙ ПОДПИСЬЮ**

Сертификат: 985886007118759739085840535278987176657

Владелец: Михайлова Галина Геннадьевна

Действителен: с 27.12.2024 по 27.12.2025

Сведения о расположении участка леса, приведенного в проекте лесовосстановления			
Номер выдела (по лесоустройству) / кадастровый номер земельного участка	Номер объекта	Площадь участка (общая), га	Площадь лесовосстановления, га (на которой осуществляются лесовосстановительные мероприятия)
47:7:8:69:41 (43)	1	4.7	3.7
47:7:8:69:50 (49)			1

Площадь участка лесовосстановления				
Номер объекта	Номер начальной точки (столба)	Номер следующей точки (столба)	Координата начальной точки линии (столба) (WGS-84) (для лесных участков, расположенных на землях обороны и безопасности, система координат ГСК-2011)	
			Долгота (X)	Долгота (Y)
Привязка участка лесовосстановления				
1	1		32.626874295448495	59.37157507403499
Контур участка лесовосстановления				
1	1		32.636553	59.372312
1	2		32.635705651269525	59.374881463020074
1	3		32.63751310063779	59.37503568575123
1	4		32.63761385627153	59.374643820091705
1	5		32.63873369784399	59.37470813289459
1	6		32.638684711915495	59.37388513860529
1	7		32.639868819650246	59.3730273807332
1	8		32.639641782906644	59.37254697307986
1	9		32.636553	59.372312
Привязка площади, исключенной из проекта лесовосстановления №				
Контур площади, исключенной из проекта лесовосстановления №				

Исполнитель работ по лесовосстановлению:

Должность инженер лесного хозяйства

Михайлова Галина Геннадьевна

 Фамилия Имя Отчество (при наличии)

Дата 15 мая 2025

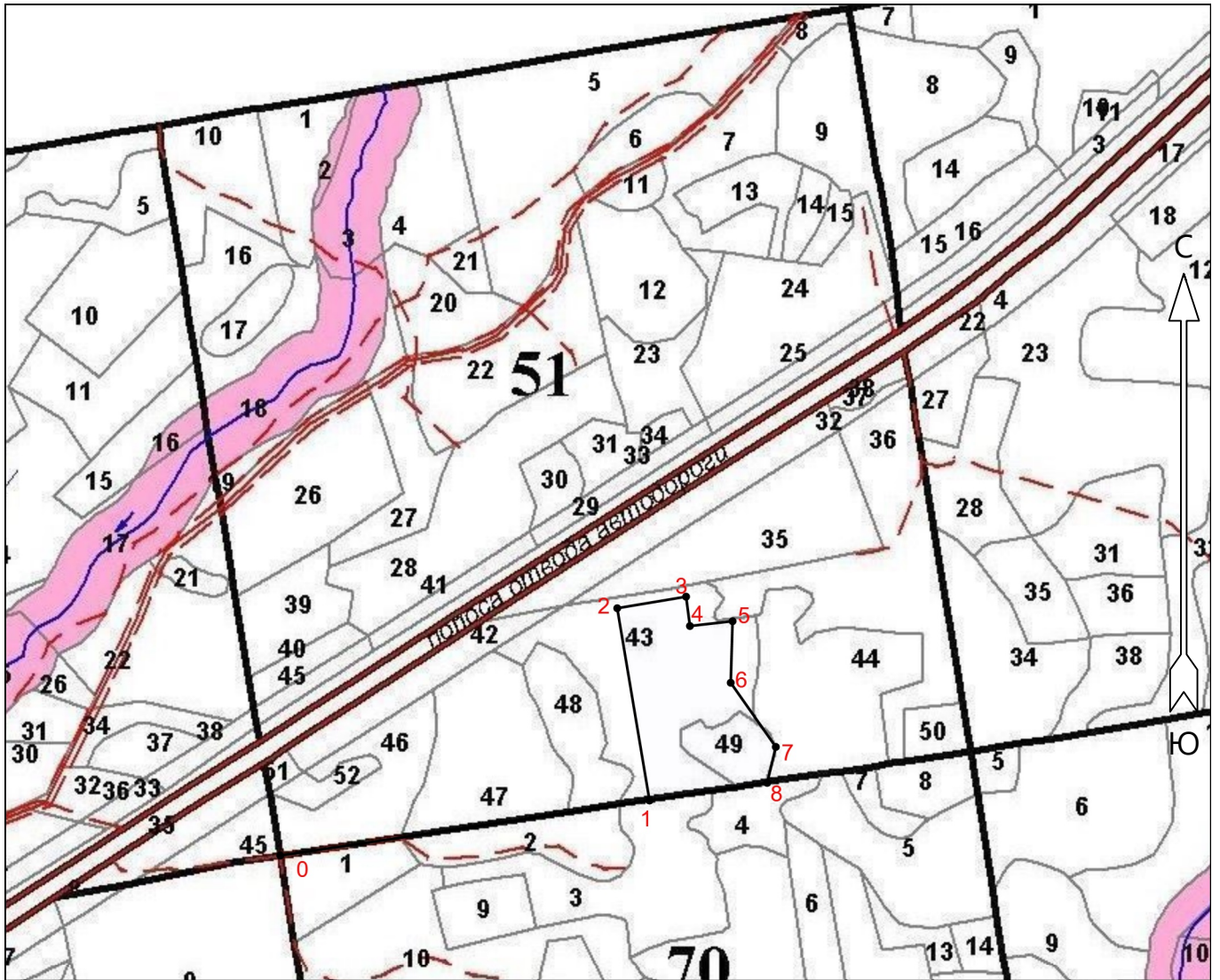
 Число, месяц, год

ДОКУМЕНТ ПОДПИСАН	
ЭЛЕКТРОННОЙ ПОДПИСЬЮ	
Сертификат:	985886007118759739085840535278987176657
Владелец:	Михайлова Галина Геннадьевна
Действителен:	с 27.12.2024 по 27.12.2025

Чертеж участка лесовосстановления

Ленинградская область Киришский район
(наименование субъекта Российской Федерации, наименование муниципального района)

Лесничество	Киришское
Участковое лесничество	Лугское
Номер(а) лесного квартала	51
Номер(а) лесотаксационного выдела	43,49
Площадь	4,7
Масштаб	1 : 10000

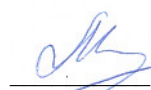


Экспликация объекта			Номера точек	Румбы линий	Длина, м
Порядковый номер характерной (поворотной) точки	Географические координаты				
	Широта	Долгота	Привязка		
			0 - 1	СВ 71° 30'	555
Лесосека					
1	59.3723120	32.6365530	1 - 2	СЗ 19° 30'	290
2	59.3748815	32.6357057	2 - 3	СВ 70° 30'	104
3	59.3750357	32.6375131	3 - 4	ЮВ 17° 30'	44
4	59.3746438	32.6376139	4 - 5	СВ 73° 30'	64
5	59.3747081	32.6387337	5 - 6	ЮВ 8° 30'	92
6	59.3738851	32.6386847	6 - 7	ЮВ 45° 00'	117
7	59.3730274	32.6398688	7 - 8	ЮЗ 3° 30'	55
8	59.3725470	32.6396418	8 - 1	ЮЗ 71° 30'	177

Составил (арендатор):

инженер л/х
(должность)

Михайлова Г.Г.
(Ф.И.О.)


(подпись)