

Проект лесовосстановления на лесном участке № 1-2025/2025 год

Лесовосстановление: искусственное лесовосстановление

Субъект Российской Федерации: Ленинградская область

Лесной район: Балтийско-Белозёрский таёжный район

Характеристика местоположения лесного участка:

Лесничество (муниципальный район (ОКТМО)): Киришское

Участковое лесничество: Лугское

Урочище (при наличии): нет данных

№ квартала учётный (№ квартала по лесоустройству): 47:7:8:86 (70)

Номер объекта: 1

№ выдела учётный (по лесоустройству): 47:7:8:86:8 (1) Площадь га: 1.7

Площадь лесного участка, га: 1.7

(исходные данные для проекта лесовосстановления: материалы обследования лесного участка при выборе способа лесовосстановления, план лесного участка, масштаб 1:10000 прилагаются к проекту лесовосстановления)

Характеристика лесорастительных условий лесного участка:

Рельеф участка (уклон): Равнинный

Гидрологические условия (увлажнение): несколько ослабленный сток

Почва: грубогумусная подзолистая суглинистая свежая

Тип леса: Черничный

Характеристика площадей лесного участка:

вырубка ноябрь 2024г

(вырубки, гари, прогалины, иные не занятые лесными насаждениями или предназначенные для лесовосстановления земли)

Характеристика вырубки:

Количество пней, тыс. штук/га: 0.35

Характер и размещение оставленных деревьев и кустарников: Отсутствуют

Степень задернения почвы: сильная

Степень минерализации почвы (% от площади лесного участка): 30

Состояние очистки от порубочных остатков и валежника (захламленность, куб.м): слабая (5-20 м3/га)

>

а) отсутствует (до 5 куб.м/га); б) слабая (5 - 20 куб.м/га); в) средняя (20 – 50 куб.м/га); г) сильная (более 50 куб. /га)

Категория доступности для техники: доступная

а) доступная; б) требуется узкополосная расчистка без корчевки пней; в) требуется узкополосная расчистка; г) требуется широкополосная расчистка с корчевкой пней

Характеристика имеющихся подроста и молодняка лесных древесных пород:

состав пород: нет данных

средний возраст, лет: нет данных

средняя высота, м: нет данных

количество деревьев и кустарников, тыс. штук/га: нет данных

размещение их по площади лесного участка (равномерное, неравномерное, групповое): нет данных

состояние лесных насаждений и их оценка: нет данных

Проектируемый способ лесовосстановления:

искусственное лесовосстановление

(естественное лесовосстановление, искусственное лесовосстановление, комбинированное лесовосстановление (посев, посадка))

Обоснование проектируемого способа лесовосстановления основных лесных древесных пород восстанавливаемых лесов с учетом особенностей производства работ в различных категориях защитных лесов и особо защитных участках лесов:

(для лесных участков, предназначенных для проведения лесовосстановления, на которых лесовосстановительные мероприятия осуществляются лицами, указанными в подпункте "а" пункта 6 Правил, государственными (муниципальными) учреждениями, указанными в подпункте "б" пункта 6 Правил)

Таблица 2 Приложения 3 к Правилам лесовосстановления: тип леса - черничный, количество жизнеспособного подроста менее 0,6 (0,7) т.шт на га.

Сроки и технологии (методы) выполнения работ по лесовосстановлению:

(для лесных участков, предназначенных для проведения лесовосстановления, на которых лесовосстановительные мероприятия осуществляются лицами, указанными в подпункте «а» пункта 6 Правил, государственными (муниципальными) учреждениями, указанными в подпункте "б" пункта 6 Правил)

Частичная подготовка почвы весной 2025г - формирование микроповышений (пластов) трактором ТДТ-55 с плугом ПЛ-1. Нарезка борозд шириной 0,9м, глубиной 20-30см через 4-5м параллельно трелевочным волокам. Посадка сеянцев в пласт плужных борозд весной 2025г вручную с помощью меча Колесова через 0,7-0,9м. Схема смешения С-С-С-С.

Сроки и технологии (методы) выполнения работ по агротехническим уходам:

(для лесных участков, предназначенных для проведения лесовосстановления, на которых лесовосстановительные мероприятия осуществляются лицами, указанными в подпункте «а» пункта 6 Правил, государственными (муниципальными) учреждениями, указанными в подпункте "б" пункта 6 Правил)

2025 г - одно- или двукратный уход (по необходимости) рыхление и ручная оправка от завала травой и почвой, удаление травянистой и древесной растительности ;

2026 г - одно- или двукратный уход (по необходимости) рыхление и ручная оправка от завала травой и почвой, удаление травянистой и древесной растительности ;

2027 г - одно- или двукратный уход (по необходимости) рыхление и ручная оправка от завала травой и почвой, удаление травянистой и древесной растительности ;

дополнение лесных культур производится при приживаемости 25-85% и неравномерном по площади отпаде вне зависимости от приживаемости - по итогам инвентаризации.

Сроки и технологии (методы) выполнения работ по лесоводственным уходам:

(для лесных участков, предназначенных для проведения лесовосстановления, на которых лесовосстановительные мероприятия осуществляются лицами, указанными в подпункте «а» пункта 6 Правил, государственными (муниципальными) учреждениями, указанными в подпункте "б" пункта 6 Правил)

2028,2029,2030 (по необходимости) - уничтожение нежелательной древесной растительности (ручное или механическое)

Требования к используемому для лесовосстановления посадочному (посевному) материалу:

Порода	Вид посадочного материала (сеянцы, саженцы с открытой (закрытой) корневой системой, селекционная категория происхождения семян, лесосеменной район)	Возраст не менее, лет	Высота не менее, см	Диаметр корневой шейки не менее, мм
Сосна обыкновенная	сеянцы с ОКС, выращенные из нормальных семян 1 класса качества, лесосеменной район - 2	2	12	2

Характеристика посевного материала:

Порода	Класс качества семян	Селекционная категория	Место происхождения (лесосеменной район)

Требования к молоднякам, площади которых подлежат отнесению к землям, на которых расположены леса, для признания работ по лесовосстановлению завершенными:

(для лесных участков, предназначенных для проведения лесовосстановления, на которых лесовосстановительные мероприятия осуществляются лицами, указанными в подпункте "а" пункта 6 Правил, государственными (муниципальными) учреждениями, указанными в подпункте "б" пункта 6 Правил)

Порода	Возраст не менее, лет	Количество деревьев основных лесных пород не менее, тыс. штук/га	Средняя высота не менее, м
Сосна обыкновенная	10	2	1

Объем работ по лесовосстановлению (площадь лесовосстановления, га):

(для лесных участков, предназначенных для проведения лесовосстановления, на которых лесовосстановительные мероприятия осуществляются лицами, указанными в подпункте «а» пункта 6 Правил, государственными (муниципальными) учреждениями, указанными в подпункте "б" пункта 6 Правил)

1.7

Проектируемый объем работ по лесовосстановлению:

(для лесных участков, предназначенных для проведения лесовосстановления, на которых лесовосстановительные мероприятия осуществляются лицами, указанными в подпункте "а" пункта 6 Правил, государственными (муниципальными) учреждениями, указанными в подпункте "б" пункта 6 Правил)

площадь лесовосстановления, га: 1.7

количество жизнеспособных растений основных лесных древесных пород, тыс.

штук/га: 3

количество жизнеспособных растений основных лесных древесных пород на всей

площади, тыс. штук /га: 5.1

Исполнитель работ по лесовосстановлению:

Должность инженер лесного хозяйства

Наименование организации (при наличии)

Михайлова Галина Геннадьевна

Фамилия Имя Отчество (при наличии)

Дата 15 мая 2025

Число, месяц, год

**ДОКУМЕНТ ПОДПИСАН
ЭЛЕКТРОННОЙ ПОДПИСЬЮ**

Сертификат: 985886007118759739085840535278987176657

Владелец: Михайлова Галина Геннадьевна

Действителен: с 27.12.2024 по 27.12.2025

Сведения о расположении участка леса, приведенного в проекте лесовосстановления			
Номер выдела (по лесоустройству) / кадастровый номер земельного участка	Номер объекта	Площадь участка (общая), га	Площадь лесовосстановления, га (на которой осуществляются лесовосстановительные мероприятия)
47:7:8:86:8 (1)	1	1.7	1.7

Площадь участка лесовосстановления				
Номер объекта	Номер начальной точки (столба)	Номер следующей точки (столба)	Координата начальной точки линии (столба) (WGS-84) (для лесных участков, расположенных на землях обороны и безопасности, система координат ГСК-2011)	
			Долгота (X)	Долгота (Y)
Привязка участка лесовосстановления				
Контур участка лесовосстановления				
1	1		32.626910934157166	59.371698000000386
1	2		32.63004498227213	59.371890037336115
1	3		32.63055301731489	59.37153605046644
1	4		32.62723701044954	59.37052700038205
1	5		32.626910934157166	59.371698000000386
Привязка площади, исключенной из проекта лесовосстановления №				
Контур площади, исключенной из проекта лесовосстановления №				

Исполнитель работ по лесовосстановлению:

Должность инженер лесного хозяйства

Наименование организации (при наличии)

Михайлова Галина Геннадьевна

Фамилия Имя Отчество (при наличии)

Дата 15 мая 2025

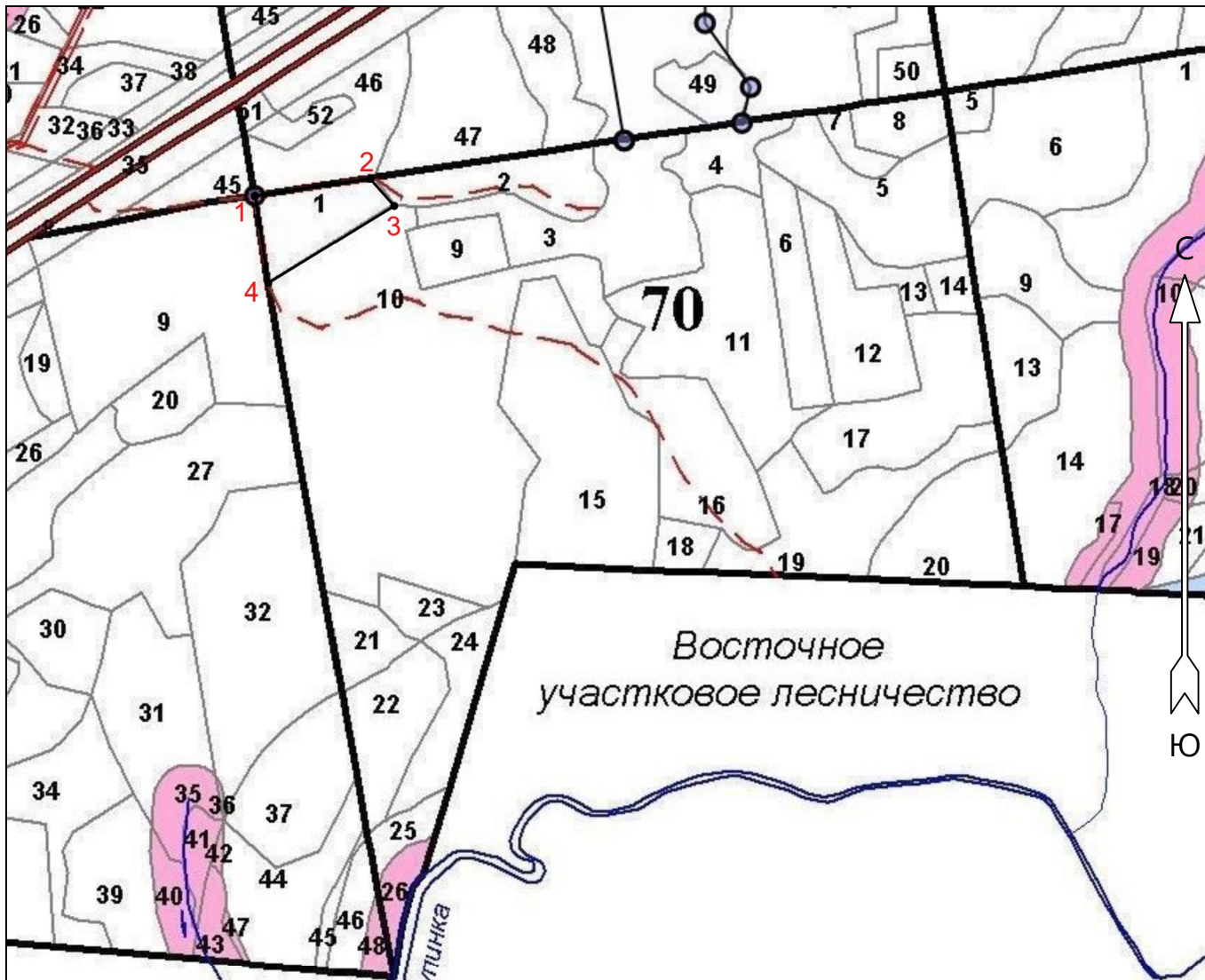
Число, месяц, год

<u>ДОКУМЕНТ ПОДПИСАН ЭЛЕКТРОННОЙ ПОДПИСЬЮ</u>	
Сертификат:	985886007118759739085840535278987176657
Владелец:	Михайлова Галина Геннадьевна
Действителен:	с 27.12.2024 по 27.12.2025

Чертеж участка лесовосстановления

Ленинградская область Киришский район
(наименование субъекта Российской Федерации, наименование муниципального района)

Лесничество	Киришское
Участковое лесничество	Лугское
Номер(а) лесного квартала	70
Номер(а) лесотаксационного выдела	1
Площадь	1.7
Масштаб	1 : 10000



Экспликация объекта			Номера точек	Румбы линий	Длина, м
Порядковый номер характерной (поворотной) точки	Географические координаты				
	Широта	Долгота			
Лесосека					
1	59.371698	32.626911	1 - 2	СВ 71°.00'	173
2	59.371890	32.630045	2 - 3	ЮВ 52°.00'	54
3	59.371536	32.630553	3 - 4	ЮЗ 48°.00'	219
4	59.370527	32.627237	4 - 1	СЗ 19°.00'	131

Составил (арендатор):

инженер л/х
(должность)

Михайлова Г.Г.
(Ф.И.О.)


(подпись)