

## Проект лесовосстановления на лесном участке N 4/2025 год

Лесовосстановление: искусственное лесовосстановление

Субъект Российской Федерации: Ленинградская область

Лесной район: Балтийско-Белозёрский таёжный район

### Характеристика местоположения лесного участка:

Лесничество (муниципальный район (ОКТМО)): Киришское

Участковое лесничество: Пчевжинское

Урочище (при наличии): нет данных

N квартала учётный (N квартала по лесоустройству): 47:7:10:184 ( 184 )

Номер объекта: 4

N выдела учётный (по лесоустройству): 47:7:10:184:1 ( 1 ) Площадь га: 4.1

N выдела учётный (по лесоустройству): 47:7:10:184:5 ( 7 ) Площадь га: 0.1

Площадь лесного участка, га: 4.2

*(исходные данные для проекта лесовосстановления: материалы обследования лесного участка при выборе способа лесовосстановления, план лесного участка, масштаб 1:10000 прилагаются к проекту лесовосстановления)*

### Характеристика лесорастительных условий лесного участка:

Рельеф участка (уклон): Равнинный

Гидрологические условия (увлажнение): нормальное

Почва: модергумусные подзолистые суглинистые, иногда карбонатные А 0-3-5 см, А1-10-15 см, А2 от 0 до 15 см

Тип леса: Кисличный

### Характеристика площадей лесного участка:

вырубка 2024 г

*(вырубки, гари, прогалины, иные не занятые лесными насаждениями или предназначенные для лесовосстановления земли)*

### Характеристика вырубки:

Количество пней, тыс. штук/га: 0.6

Характер и размещение оставленных деревьев и кустарников: Отсутствуют

Степень задернения почвы: слабая

Степень минерализации почвы (% от площади лесного участка): 0

Состояние очистки от порубочных остатков и валежника (захламленность, куб.м): отсутствует (до 5 м3/га)>

*а) отсутствует (до 5 куб.м/га); б) слабая (5 - 20 куб.м/га); в) средняя (20 – 50 куб.м/га); г) сильная (более 50 куб. /га)*

Категория доступности для техники: доступная

*а) доступная; б) требуется узкополосная расчистка без корчевки пней; в) требуется узкополосная расчистка; г) требуется широкополосная расчистка с корчевкой пней*

### Характеристика имеющихся подроста и молодняка лесных древесных пород:

состав пород: Ель

средний возраст, лет: 15

средняя высота, м: 2

количество деревьев и кустарников, тыс. штук/га: 0.1

размещение их по площади лесного участка (равномерное, неравномерное, групповое): групповое

состояние лесных насаждений и их оценка: удовлетворительное

## Проектируемый способ лесовосстановления:

### искусственное лесовосстановление

(естественное лесовосстановление, искусственное лесовосстановление, комбинированное лесовосстановление (посев, посадка))

## Обоснование проектируемого способа лесовосстановления основных лесных древесных пород восстанавливаемых лесов с учетом особенностей производства работ в различных категориях защитных лесов и особо защитных участках лесов:

(для лесных участков, предназначенных для проведения лесовосстановления, на которых лесовосстановительные мероприятия осуществляются лицами, указанными в подпункте "а" пункта 6 Правил, государственными (муниципальными) учреждениями, указанными в подпункте "б" пункта 6 Правил)

Правила лесовосстановления, Приложение 3, табл. 2, тип леса-кисличник, количество жизнеспособного подроста менее 0,7 тыс. шт. на 1 га

## Сроки и технологии (методы) выполнения работ по лесовосстановлению:

(для лесных участков, предназначенных для проведения лесовосстановления, на которых лесовосстановительные мероприятия осуществляются лицами, указанными в подпункте «а» пункта 6 Правил, государственными (муниципальными) учреждениями, указанными в подпункте "б" пункта 6 Правил)

Частичная подготовка почвы под лесные культуры - 4 квартал 2024 года, механизированная, борозды через 3-5 м трактором ТДТ – 55 с плугом ПЛ-1, глубина обработки почвы 15-20 см

Посадка ручная под «Меч Колесова», среднее расстояние между рядами 4 м., среднее расстояние в рядах 0,8 м

Схема смешения пород: Е-Е-Е

посадка лесных культур- 2 квартал 2025 г.

## Сроки и технологии (методы) выполнения работ по агротехническим уходам:

(для лесных участков, предназначенных для проведения лесовосстановления, на которых лесовосстановительные мероприятия осуществляются лицами, указанными в подпункте «а» пункта 6 Правил, государственными (муниципальными) учреждениями, указанными в подпункте "б" пункта 6 Правил)

1-й уход: Осень 2025 год – ручная оправка от завала травой и почвой - однократно.

2-й уход: 2026 год – уничтожение травянистой и нежелательной древесной растительности в рядах-однократно.

3-й уход: 2027 год– уничтожение травянистой и нежелательной древесной растительности в рядах-однократно.

дополнение лесных культур производится при приживаемости 25-85 % и неравномерном отпаде по площади участка вне зависимости от приживаемости, по итогам инвентаризации.

## Сроки и технологии (методы) выполнения работ по лесоводственным уходам:

(для лесных участков, предназначенных для проведения лесовосстановления, на которых лесовосстановительные мероприятия осуществляются лицами, указанными в подпункте «а» пункта 6 Правил, государственными (муниципальными) учреждениями, указанными в подпункте "б" пункта 6 Правил)

2029 год- уничтожение древесной растительности лиственных пород в рядах и междурядьях лесных культур - однократно.

## Требования к используемому для лесовосстановления посадочному (посевному) материалу:

Порода	Вид посадочного материала (сеянцы, саженцы с открытой (закрытой) корневой системой, селекционная категория происхождения семян, лесосеменной район)	Возраст не менее, лет	Высота не менее, см	Диаметр корневой шейки не менее, мм
Ель	сеянцы с открытой корневой системой	3	12	2

## Характеристика посевного материала:

Порода	Класс качества семян	Селекционная категория	Место происхождения (лесосеменной район)

**Требования к молоднякам, площади которых подлежат отнесению к землям, на которых расположены леса, для признания работ по лесовосстановлению завершенными:**

(для лесных участков, предназначенных для проведения лесовосстановления, на которых лесовосстановительные мероприятия осуществляются лицами, указанными в подпункте "а" пункта 6 Правил, государственными (муниципальными) учреждениями, указанными в подпункте "б" пункта 6 Правил)

Порода	Возраст не менее, лет	Количество деревьев основных лесных пород не менее, тыс. штук/га	Средняя высота не менее, м
Ель	9	1.7	0.7

**Объем работ по лесовосстановлению (площадь лесовосстановления, га):**

(для лесных участков, предназначенных для проведения лесовосстановления, на которых лесовосстановительные мероприятия осуществляются лицами, указанными в подпункте «а» пункта 6 Правил, государственными (муниципальными) учреждениями, указанными в подпункте "б" пункта 6 Правил)

4.2

**Проектируемый объем работ по лесовосстановлению:**

(для лесных участков, предназначенных для проведения лесовосстановления, на которых лесовосстановительные мероприятия осуществляются лицами, указанными в подпункте "а» пункта 6 Правил, государственными (муниципальными) учреждениями, указанными в подпункте "б" пункта 6 Правил)

площадь лесовосстановления, га: 4.2

количество жизнеспособных растений основных лесных древесных пород, тыс.

штук/га: 3

количество жизнеспособных растений основных лесных древесных пород на всей

площади, тыс. штук /га: 12.6

Исполнитель работ по лесовосстановлению:

Должность ВРЕМЕННО ИСПОЛНЯЮЩИЙ ОБЯЗАННОСТИ ГЕНЕРАЛЬНОГО ДИРЕКТОРА

Наименование организации (при наличии)

Баранец Дмитрий Васильевич

Фамилия Имя Отчество (при наличии)

Дата 23 апреля 2025

Число, месяц, год

<b><u>ДОКУМЕНТ ПОДПИСАН ЭЛЕКТРОННОЙ ПОДПИСЬЮ</u></b>	
Сертификат:	1013290665997988121338749963669400245991
Владелец:	ООО "КИРИШИ ЛЕСПРОМ"
Действителен:	с 29.05.2024 по 29.08.2025

Сведения о расположении участка леса, приведенного в проекте лесовосстановления			
Номер выдела (по лесоустройству) / кадастровый номер земельного участка	Номер объекта	Площадь участка (общая), га	Площадь лесовосстановления, га (на которой осуществляются лесовосстановительные мероприятия)
47:7:10:184:1 ( 1 )	4	4.2	4.1
47:7:10:184:5 ( 7 )			0.1

Площадь участка лесовосстановления				
Номер объекта	Номер начальной точки (столба)	Номер следующей точки (столба)	Координата начальной точки линии (столба) (WGS-84) (для лесных участков, расположенных на землях обороны и безопасности, система координат ГСК-2011)	
			Долгота (X)	Долгота (Y)
Привязка участка лесовосстановления				
4	0		32.391816	59.392619
Контур участка лесовосстановления				
4	1		32.40100702	59.39505027
4	2		32.40492634	59.39609967
4	3		32.40587937	59.39513683
4	4		32.40506422	59.39490903
4	5		32.40481058	59.39372917
4	6		32.40320992	59.39401361
4	7		32.40231479	59.39377624
4	8		32.40206585	59.39395722
4	9		32.40100702	59.39505027
4	1		32.40100702	59.39505027
Привязка площади, исключенной из проекта лесовосстановления №				
Контур площади, исключенной из проекта лесовосстановления №				

Исполнитель работ по лесовосстановлению:

Должность ВРЕМЕННО ИСПОЛНЯЮЩИЙ ОБЯЗАННОСТИ ГЕНЕРАЛЬНОГО ДИРЕКТОРА

*Наименование организации (при наличии)*

Баранец Дмитрий Васильевич

*Фамилия Имя Отчество (при наличии)*

Дата 23 апреля 2025

---

Число, месяц, год

<b><u>ДОКУМЕНТ ПОДПИСАН</u></b> <b><u>ЭЛЕКТРОННОЙ ПОДПИСЬЮ</u></b>	
Сертификат:	1013290665997988121338749963669400245991
Владелец:	ООО "КИРИШИ ЛЕСПРОМ"
Действителен:	с 29.05.2024 по 29.08.2025

**АКТ**  
**ОБСЛЕДОВАНИЯ УЧАСТКА № 4 / 2024 ГОД**  
**ПРИ ВЫБОРЕ СПОСОБА И ТЕХНОЛОГИИ ЛЕСОВОССТАНОВЛЕНИЯ на 2025 г**

1. Лесничество - Киришское
2. Участковое лесничество - Пчевжинское
3. Номер (а) лесного квартала - 184
4. Номер (а) лесотаксационного выдела (выделов) - 1 (пл 4,1 га), 7 (пл 0,1 га)
5. Площадь участка, с точностью до 0,0000 га - 4,2000
6. План лесного участка (прилагается к акту)
7. Категория площадей участка лесовосстановления- вырубка 2024 г.  
(вырубка, гарь, иная (год, месяц))
8. Наименование организации и основания возникновения обязательств - ООО «Кириши Леспром», договор аренды № 2-2008-12-205-3 от 16.12.2008 г, лесная декларация № 10-2023 от 22.10.2023 г  
(номер договора аренды лесного участка, постоянного (бессрочного) пользования, безвозмездного пользования, сервитута, номер лесной декларации, основания для перевода в иземли иных категорий)
9. Исходный породный состав участка лесовосстановления- 50с3Б2Е+С  
(до вырубки, гари, гибели)
10. Условия для работы техники:
  - 10.1. Количество пней - до 600, шт./га, ср. диаметр - 30 см,
  - 10.2. Захламленность, м<sup>3</sup>/га - отсутствует - менее 5 м<sup>3</sup>/га  
(отсутствует - менее 5 м<sup>3</sup>/га, слабая - 5 - 20 м<sup>3</sup>/га, средняя - 20 - 50 м<sup>3</sup>/га, сильная > 50 м<sup>3</sup>/га)
  - 10.3. Доступность для работы техники доступна для работы ТДТ-55 в сцепке с плугом ПЛЛМ-1
11. Характеристика природно-климатических и лесорастительных условий лесного участка
  - 11.1. Лесорастительная зона - таежная зона
  - 11.2. Лесной район - Балтийско-Белозерский таежный район
  - 11.3. Целевое назначение лесов - эксплуатационные леса
  - 11.4. Рельеф - хорошо дренированные равнины, пологие склоны,
  - 11.5. Почва - модергумусные подзолистые суглинистые, иногда карбонатные А<sub>0</sub> - 3-5 см, А<sub>1</sub> - 10-15 см, А<sub>2</sub> - от 0 до 15 см  
(тип, степень увлажнения, механический состав)
  - 11.6. Тип леса (тип вырубки, тип лесорастительных условий)- Ельник кисличный (КС С2), Вейниковые (В).
  - 11.7. Степень задернения почвы - слабая 15%  
(отсутствует - до 10%%, слабая - 11 - 30%%, средняя - 31 - 50%%, сильная > 50%%)
12. Характеристика подроста главных (целевых) пород (перечетная ведомость прилагается):
  - 12.1. Средняя высота - 2,0 м,
  - 12.2. Средний возраст - 15 лет,
  - 12.3. Количество, всего - 0,067 тыс.шт./га, в том числе по породам ель - 0,067 тыс.шт
  - 12.4. Категория густоты - редкий  
(редкий, средний, густой)
  - 12.5. Распределение по площади - групповое  
(равномерное, неравномерное, групповое)
  - 12.6. Жизнеспособность подроста - жизнеспособный  
(жизнеспособный, нежизнеспособный)
13. Характеристика возобновления мягколиственных пород:
  - 13.1. Порода - осина, береза
  - 13.2. Количество - 0,6 тыс.шт./га, 0,3 тыс.шт,
  - 13.3. Средняя высота - 0,5 м
14. Источники обсеменения \_\_\_\_\_  
(порода, источник: одиночные (шт./га), куртины, полосы, стены леса)
15. Характеристика санитарного состояния в связи с отсутствием на лесовосстанавливаемой площади признаков заселения вредных организмов, обследование на лесном участке не проводилось  
(заселенность вредными организмами, болезни леса)
16. Предложения для разработки Проекта лесовосстановления:

- 16.1. Способ лесовосстановления искусственный (посадка лесных культур),  
(естественный, искусственный (лесные культуры), комбинированный)
- 16.2. Главные (целевые) породы - Ель европейская
- 16.3. Срок лесовосстановления - 2 квартал 2025 г  
(начало, окончание (месяц, год))
17. Необходимость проведения предварительных и сопутствующих мероприятий:
- 17.1. Очистка вырубki, гари - не требуется
- 17.2. Санитарные мероприятия - не требуется
- 17.3. Противопожарные мероприятия - создание противопожарной минерализованной полосы вокруг лесных культур по возможности.
- 17.4. Иные предложения: частичная подготовка почвы под лесные культуры 2 квартал 2025

Обследование проведено:

Исполнитель:

Технорук ООО «Кириши леспром»  
(Должность)

подпись

Удальцов С.А. "03"10. 2024 г  
Ф.И.О. дата

Согласовано:

Представитель лесничества:

Лесничий Киришского лесничества  
(Должность)

подпись

Еремкин М.М. . "03"10. 2024 г  
Ф.И.О. дата

Представитель исполнителя:

Инженер ООО «Кириши леспром»  
Должность

подпись

Муртазалиева Л.Б. . "03"10. 2024 г  
Ф.И.О. дата

**ПЕРЕЧЕТНАЯ ВЕДОМОСТЬ  
ЖИЗНЕСПОСОБНОГО ПОДРОСТА ПРИ ОБСЛЕДОВАНИИ  
УЧАСТКА № 4 / 2024 - ГОД ЛЕСОВОССТАНОВЛЕНИЯ - 2025г**

Лесничество Киришское

Участковое лесничество

Квартал №

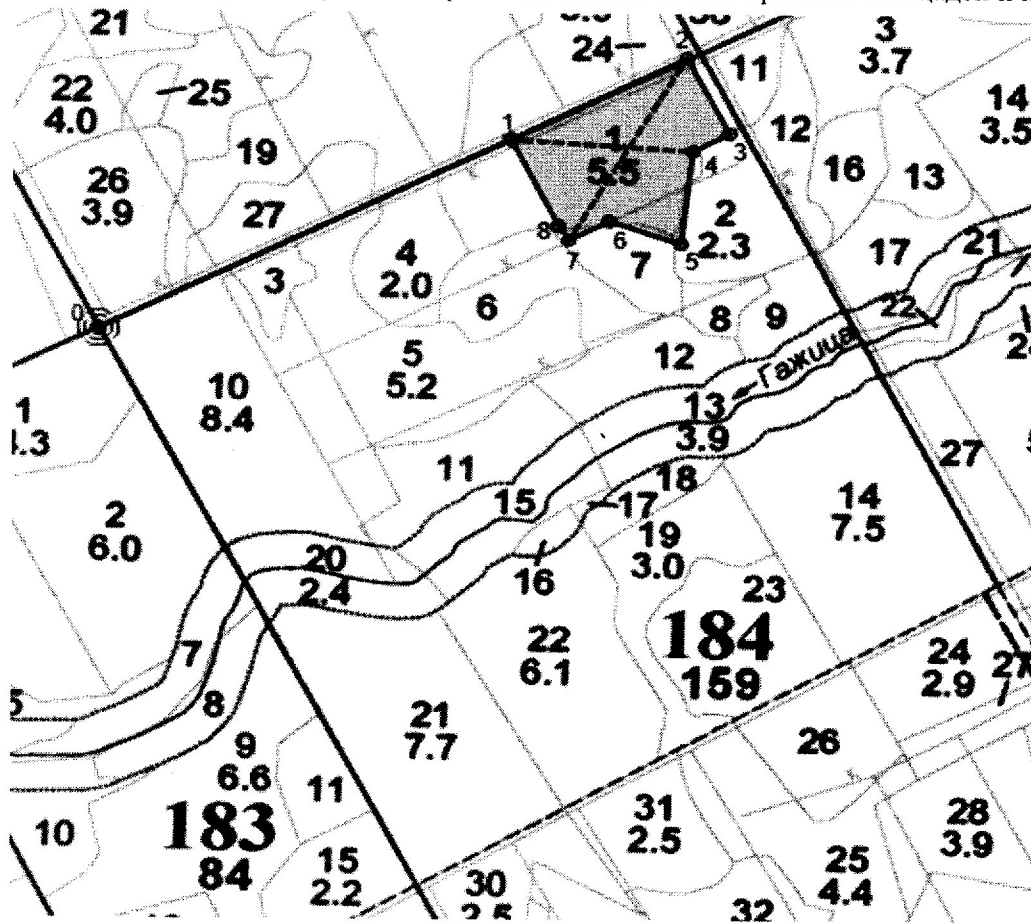
Выдел №

Пчевжинское

184

1,7 площадь 4,2 га

Номер пробной площади (п.п.) номер учетных площадок	Порода	Распределение подроста по высоте, шт				Средняя высота, м	Средний возраст, лет
		Мелкий, до 0,5 м	Средний, от 0,51 - 1,5 м	Крупный, более 1,5 м	Итого		
1	Ель				0		
2	Ель				0		
3	Ель				0		
4	Ель				0		
5	Ель				0		
6	Ель				0		
7	Ель				0		
8	Ель				0		
9	Ель				0		
10	Ель			1	1		
11	Ель				0		
12	Ель				0		
13	Ель				0		
14	Ель				0		
15	Ель				0		
16	Ель				0		
17	Ель				0		
<b>итого:</b>		<b>0</b>	<b>0</b>	<b>1</b>	<b>1</b>	<b>2</b>	<b>15</b>
1	Ель				0		
2	Ель				0		
3	Ель				0		
4	Ель				0		
5	Ель				0		
6	Ель			1	1		
7	Ель				0		
8	Ель				0		
9	Ель				0		
10	Ель				0		
11	Ель				0		
12	Ель				0		
13	Ель				0		
<b>итого:</b>		<b>0</b>	<b>0</b>	<b>1</b>	<b>1</b>	<b>2</b>	<b>15</b>
<b>всего:</b>		<b>0</b>	<b>0</b>	<b>2</b>	<b>2</b>	<b>2</b>	<b>15</b>
<b>Всего по участку подроста мягколиственных пород, тыс.шт.</b>	<b>береза</b>	<b>0,3</b>			<b>0,3</b>	<b>0,5</b>	<b>2</b>
	<b>осина</b>	<b>0,6</b>			<b>0,6</b>	<b>0,5</b>	<b>2</b>
	<b>итого</b>	<b>0,9</b>	<b>0</b>	<b>0</b>	<b>0,9</b>	<b>0,5</b>	<b>2</b>
<b>Всего по участку подроста главных (целевых) пород</b>	<b>ель</b>	<b>0</b>	<b>0</b>	<b>2</b>	<b>2</b>	<b>15</b>	
<b>Коэффициент перевода</b>		<b>0,5</b>	<b>0,8</b>	<b>1</b>			
<b>С учетом Коэффициента</b>	<b>Ель</b>	<b>0</b>	<b>0</b>	<b>2</b>	<b>2</b>	<b>2</b>	<b>15</b>
<b>Всего на 1 га, шт.</b>	<b>Ель</b>	<b>0</b>	<b>0</b>	<b>67</b>	<b>67</b>	<b>2,0</b>	<b>15</b>



Линия перечёта 1

Длина: 298 м

№№	Азимут	Длина, м
2-7	197°30'	298

Линия перечёта 2

Длина: 230.5 м

№№	Азимут	Длина, м
1-4	81°30'	230

3.10.2024 г

Технорук ООО "Кириши Леспром":

Удальцов С.А.

План участка для проведения лесовосстановления в 2025 году

обследования лесного участка

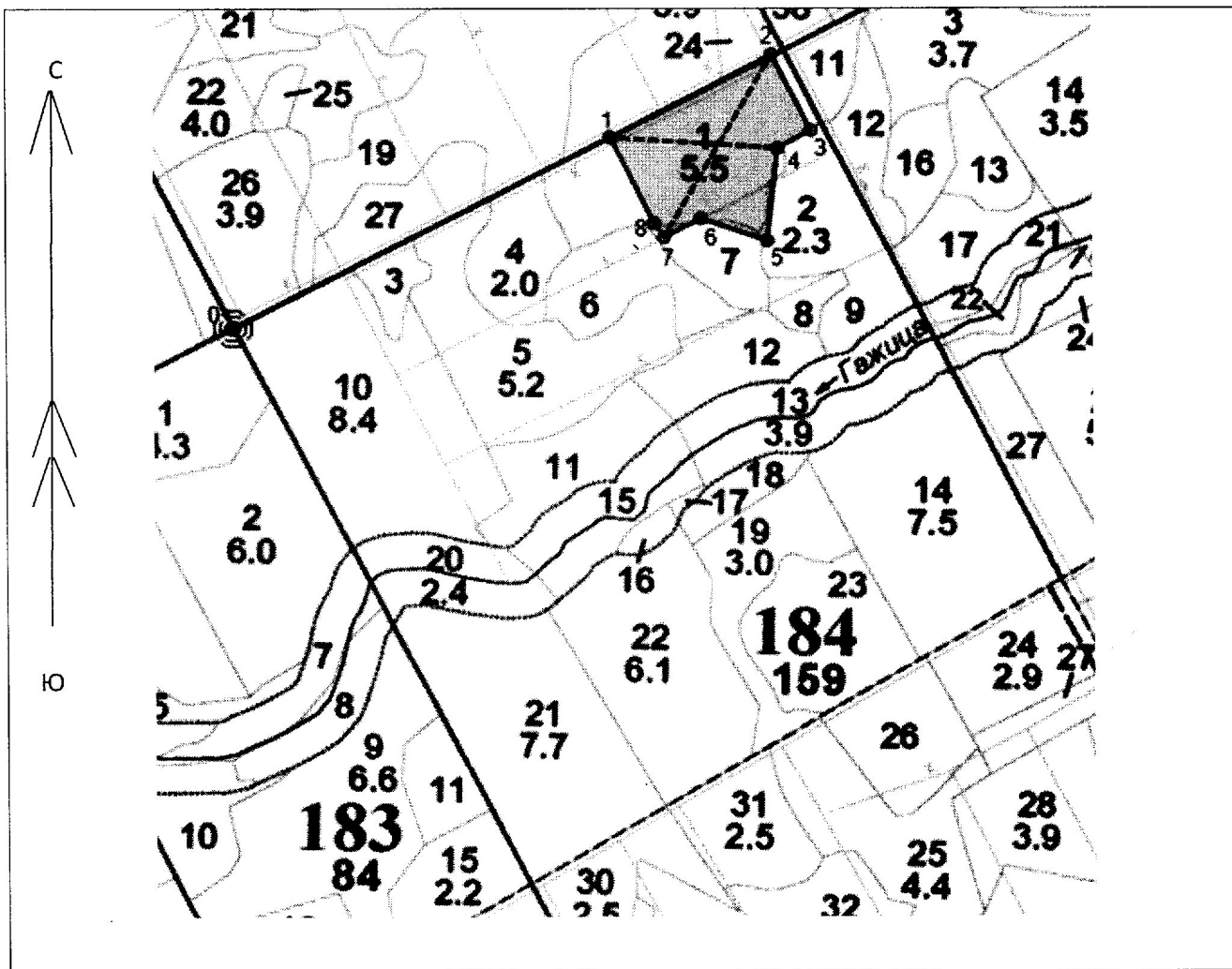
Лесничество - **Киришское**

Участковое лесничество - **Пчевжинское**

Номер (а) лесного квартала - **184**

Номер (а) лесотаксационного выдела (выделов) - **1,7**

Площадь участка, с точностью до 0,0000 га - **4,2000 га** М 1:10 000



Экспликация участка							
Номера точек	Географические координаты		Номера точек	Направление румбы (азимуты) линий, °	Длина линий, м		
	Географическая широта	Географическая долгота					
Привязка							
0	59.392619	32.391816	0 - 1	50° 00'	587		
Объект							
Катег. земель	Площадь участка, га	Номера точек	Географические координаты		Номера точек	Направление румбы (азимуты) линий, °	Длина линий, м
			Географическая широта	Географическая долгота			
эспл	4,2	1	59.39505027	32.40100702	1 - 2	50° 00'	251
		2	59.39609967	32.40492634	2 - 3	141° 00'	120
		3	59.39513683	32.40587937	3 - 4	228° 30'	53
		4	59.39490903	32.40506422	4 - 5	174° 00'	132
		5	59.39372917	32.40481058	5 - 6	276° 30'	96
		6	59.39401361	32.40320992	6 - 7	230° 00'	57
		7	59.39377624	32.40231479	7 - 8	312° 30'	25
		8	59.39395722	32.40206585	8 - 1	321° 30'	136

\* Координаты получены при помощи Garmin GPSMAP 64st. Географические координаты пересчитаны в Географические координаты в системе координат МСК-47 Ленинградской области - зона 2.

03.10.2024 г

Исполнитель

Пестеров А.О.