

## Проект лесовосстановления на лесном участке N 1/2025/2025 год

Лесовосстановление: искусственное лесовосстановление

Субъект Российской Федерации: Ленинградская область

Лесной район: Балтийско-Белозёрский таёжный район

### Характеристика местоположения лесного участка:

Лесничество (муниципальный район (ОКТМО)): Волосовское

Участковое лесничество: Верестское

Урочище (при наличии): нет данных

N квартала учётный (N квартала по лесоустройству): 47:2:2:48 ( 28 )

Номер объекта: 1

N выдела учётный (по лесоустройству): 47:2:2:48:33 ( 33 ) Площадь га: 3.6

Площадь лесного участка, га: 3.6

*(исходные данные для проекта лесовосстановления: материалы обследования лесного участка при выборе способа лесовосстановления, план лесного участка, масштаб 1:10000 прилагаются к проекту лесовосстановления)*

### Характеристика лесорастительных условий лесного участка:

Рельеф участка (уклон): Равнинный

Гидрологические условия (увлажнение): свежие почвы

Почва: среднеподзолистые суглинки

Тип леса: Черничный свежий

### Характеристика площадей лесного участка:

#### Вырубка

*(вырубки, гари, прогалины, иные не занятые лесными насаждениями или предназначенные для лесовосстановления земли)*

### Характеристика вырубки:

Количество пней, тыс. штук/га: 0.55

Характер и размещение оставленных деревьев и кустарников: Отсутствуют

Степень задернения почвы: слабая

Степень минерализации почвы (% от площади лесного участка): 0

Состояние очистки от порубочных остатков и валежника (захламленность, куб.м): отсутствует (до 5 м<sup>3</sup>/га)>

*а) отсутствует (до 5 куб.м/га); б) слабая (5 - 20 куб.м/га); в) средняя (20 – 50 куб.м/га); г) сильная (более 50 куб. /га)*

Категория доступности для техники: доступная

*а) доступная; б) требуется узкополосная расчистка без корчевки пней; в) требуется узкополосная расчистка; г) требуется широкополосная расчистка с корчевкой пней*

### Характеристика имеющихся подроста и молодняка лесных древесных пород:

состав пород: 0

средний возраст, лет: 0

средняя высота, м: 0

количество деревьев и кустарников, тыс. штук/га: 0

размещение их по площади лесного участка (равномерное, неравномерное, групповое): неравномерное

состояние лесных насаждений и их оценка: -

## **Проектируемый способ лесовосстановления:**

### **искусственное лесовосстановление**

(естественное лесовосстановление, искусственное лесовосстановление, комбинированное лесовосстановление (посев, посадка))

## **Обоснование проектируемого способа лесовосстановления основных лесных древесных пород восстанавливаемых лесов с учетом особенностей производства работ в различных категориях защитных лесов и особо защитных участках лесов:**

(для лесных участков, предназначенных для проведения лесовосстановления, на которых лесовосстановительные мероприятия осуществляются лицами, указанными в подпункте "а" пункта 6 Правил, государственными (муниципальными) учреждениями, указанными в подпункте "б" пункта 6 Правил)

**Правила лесовосстановления (приложение 3 табл. 2), акт обследования лесного участка от 15.04.2025**

## **Сроки и технологии (методы) выполнения работ по лесовосстановлению:**

(для лесных участков, предназначенных для проведения лесовосстановления, на которых лесовосстановительные мероприятия осуществляются лицами, указанными в подпункте «а» пункта 6 Правил, государственными (муниципальными) учреждениями, указанными в подпункте "б" пункта 6 Правил)

**Подготовка почвы механизированная, частичная, бороздами, в бесснежный период 2025-й год, глубина борозд 15-30 см, применяемые машины и орудия - лесной плуг в агрегате с трактором Вольво. Размещение и размеры борозд - средняя ширина между центрами борозд 3-5 м. Посадка лесных культур сеянцами ели обыкновенной с открытой корневой системой ручным способом под меч Колесова весной 2026 года.**

## **Сроки и технологии (методы) выполнения работ по агротехническим уходам:**

(для лесных участков, предназначенных для проведения лесовосстановления, на которых лесовосстановительные мероприятия осуществляются лицами, указанными в подпункте «а» пункта 6 Правил, государственными (муниципальными) учреждениями, указанными в подпункте "б" пункта 6 Правил)

**1-й уход: 2026 год - ручная оправка от завала травой и почвой, выжимания морозом.**

**2-й уход: 2027 год - ручная оправка от завала травой и почвой, выжимания морозом (при необходимости).**

**Дополнение лесных культур при необходимости (при приживаемости 25% - 85%)**

## **Сроки и технологии (методы) выполнения работ по лесоводственным уходам:**

(для лесных участков, предназначенных для проведения лесовосстановления, на которых лесовосстановительные мероприятия осуществляются лицами, указанными в подпункте «а» пункта 6 Правил, государственными (муниципальными) учреждениями, указанными в подпункте "б" пункта 6 Правил)

**3-й уход: 2028 год - уничтожение нежелательной древесно-кустарниковой растительности (при необходимости)**

## **Требования к используемому для лесовосстановления посадочному (посевному) материалу:**

Порода	Вид посадочного материала (сеянцы, саженцы с открытой (закрытой) корневой системой, селекционная категория происхождения семян, лесосеменной район)	Возраст не менее, лет	Высота не менее, см	Диаметр корневой шейки не менее, мм
Ель обыкновенная (европейская)	сеянцы с открытой корневой системой 3 лесосеменной район	3	12	2

## **Характеристика посевного материала:**

Порода	Класс качества семян	Селекционная категория	Место происхождения (лесосеменной район)





**АКТ**  
**ОБСЛЕДОВАНИЯ УЧАСТКА ПРИ ВЫБОРЕ СПОСОБА И ТЕХНОЛОГИИ**  
**ЛЕСОВОССТАНОВЛЕНИЯ**

1. Лесничество **Волосовское**
2. Участковое лесничество **Верестское**
3. Номер квартала: **28**
4. Номер выдела: **в.33-3,6 га**
5. Арендатор, номер договора аренды ЗАО «Стройдеталькомплект» №2-2008-12-100-3 от 11.12.2008
6. Площадь участка, с точностью до 0,1 га- **3,6**
7. План участка (прилагается к Карточке)
8. Категория площадей участка лесовосстановления: **вырубка 2024 года-ЛД-2-2023 от 09.11.2023 г.**  
*вырубка, гарь, иная (год, месяц)*
9. Исходный породный состав участка лесовосстановления, **4ОсЗБЗЕ+С**

*до вырубки, гари, гибели*

10. Условия для работы техники:

- 10.1. Количество пней, шт./га: всего 550, ср. диаметр 0,24
- 10.2. Захламленность, куб.м/га – отсутствует – ло 5,0 м3/га  
*отсутствует - менее 5 куб.м/га, слабая - 5 - 20 куб.м/га, средняя - 20 - 50 куб.м/га, сильная > 50 куб.м/га*
- 10.3. Доступность для работы техники -доступно

11. Характеристика природно-климатических и лесорастительных условий лесного участка

- 11.1. Лесорастительная зона- таежная
- 11.2. Лесной район – Балтийско-Белозерский таежный район
- 11.3. Целевое назначение лесов – Эксплуатационные леса
- 11.4. Рельеф- равнинный
- 11.5. Почва – среднеподзолистые суглинки  
*тип, степень увлажнения, механический состав*
- 11.6. Тип леса (тип вырубки, тип лесорастительных условий) **ЧС**
- 11.7. Степень задернения почвы - средняя  
*отсутствует - до 10%%, слабая - 11 - 30%%, средняя - 31 - 50%%, сильная > 50%%*

12. Характеристика подроста главных (целевых) пород (перечетная ведомость прилагается):

- 12.1. Средняя высота - отсутствует м,
- 12.2. Средний возраст - лет,
- 12.3. Количество, всего: отсутствует тыс.шт./га, в том числе по породам

12.4. Категория густоты

12.5. Распределение по площади \_\_\_\_\_  
*редкий, средний, густой, равномерное, неравномерное, групповое*

12.6. Жизнеспособность подроста \_\_\_\_\_  
*жизнеспособный, нежизнеспособный*

13. Характеристика возобновления мягколиственных пород:

- 13.1. Порода \_\_\_\_\_,
- 13.2. Количество \_\_\_\_\_ тыс.шт./га,
- 13.3. Средняя высота \_\_\_\_\_ м

14. Источники обсеменения \_\_\_\_\_

*порода, источник: одиночные (шт./га), куртины, полосы, стены леса*

15. Характеристика санитарного состояния- в связи с отсутствием на восстанавливаемой площади признаков заселения вредных организмов, обследование на лесном участке не проводилось  
*заселенность вредными организмами, болезни леса*

16. Предложения для разработки Проекта лесовосстановления:

16.1. Способ лесовосстановления –искусственный *И/К*  
*естественный, искусственный*

16.2. Главные (целевые) породы -

16.3. Срок лесовосстановления-  
начало, окончание (месяц, год)

17. Необходимость проведения предварительных и сопутствующих мероприятий:

17.1. Очистка вырубки, гари- **не требуется**

17.2. Санитарные- **не требуется**

17.3. Противопожарные- **минерализованная полоса протяженностью-0,8 км**

17.4. Иные предложения – **не требуется**

Обследование проведено:

Исполнитель: инженер

Должность

подпись

Карельсон Л.Э.

Ф.И.О.

15 апрель 2025 г.

Дата

Согласовано:

Представитель лесничества: Лесничий Верестского  
участкового лесничества:

Должность

подпись

Кочетков И.В.

Ф.И.О.

" 15 " 04. 2025 г.

Дата

Представитель арендатора: Начальник ПТО:

Должность

подпись

Кресюн Д.Н.

Ф.И.О.

" 15 " 04. 2025 г.

Дата

Лесосека (объект)		
Номер	Площадь (общая), га,	Площадь эксплуатационная, га (указывается только для лесосек)
1	3,6	3,6

Экспликация лесосеки (объекта)						
Номер лесосеки (объекта)	Номер начальной точки (столба) линии	Номер следующей точки (столба) линии	Направление линии, румбы (азимуты), °	Длина линии, м	Координата начальной точки линии (столба) (WGS-84) (для лесных участков, расположенных на землях обороны и безопасности, система координат ГСК-2011)	
					Долгота (X)	Широта (Y)
Привязка						
1						
	0	1	сз:73	485	29.62505	59.17425

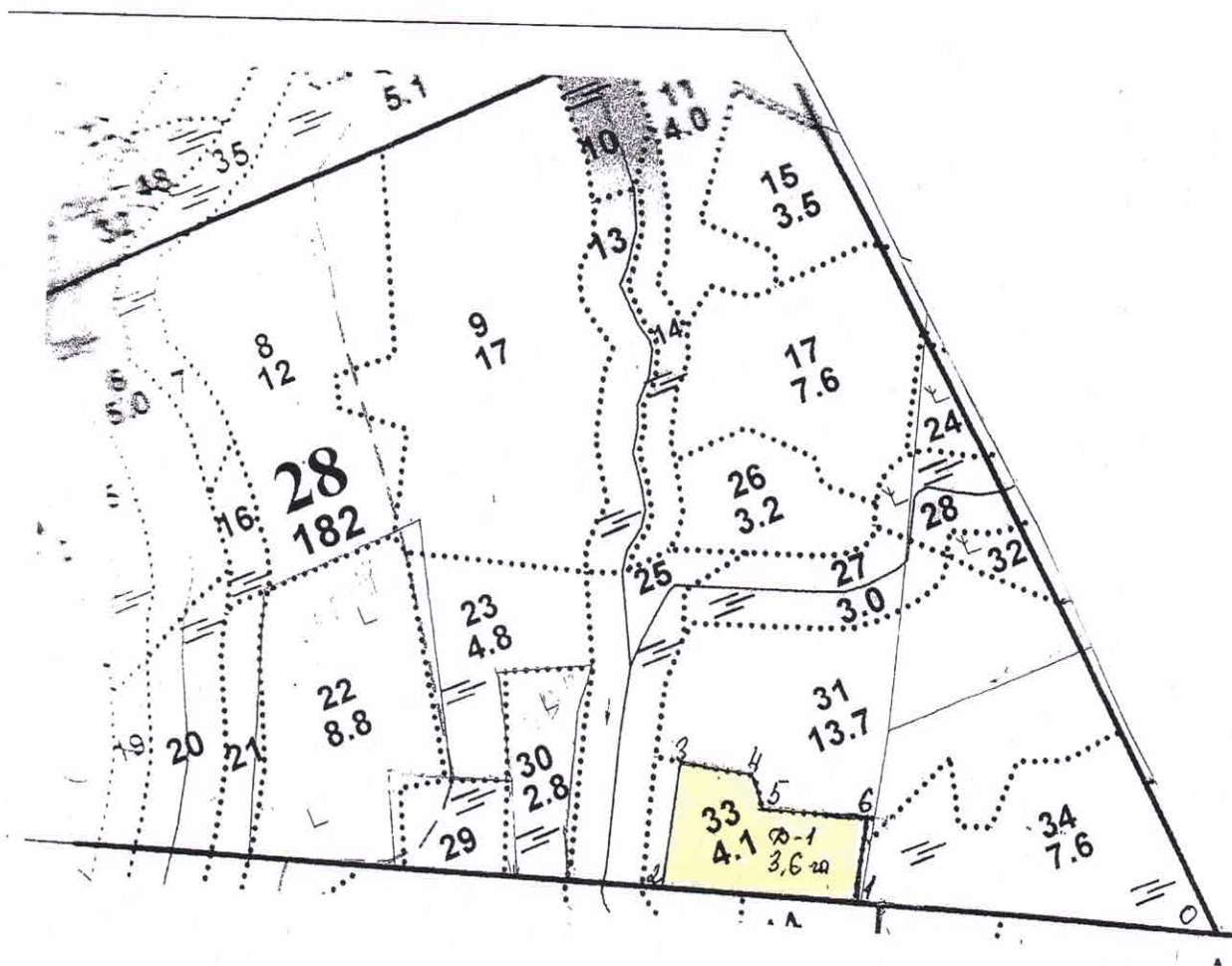
Лесосека						
Номер лесосеки (объекта)	Номер начальной точки (столба) линии	Номер следующей точки (столба) линии	Направление линии, румбы (азимуты), °	Длина линии, м	Координата начальной точки линии (столба) (WGS-84) (для лесных участков, расположенных на землях обороны и безопасности, система координат ГСК-2011)	
					Долгота (X)	Широта (Y)
1	1	2	сз:73	251	29.61801	59.17616
	2	3	св:20	179	29.61415	59.17717
	3	4	юв:65	101	29.61569	59.17867
	4	5	юз:0	40	29.61710	59.17812
	5	6	юв:70	128	29.61702	59.17773
	6	1	юз:16	120	29.61901	59.17717

План участка для проведения лесовосстановления

Арендатор: ЗАО «Стройдеталькомплект»  
№ дог.аренды: 2-2008-12-100-3 от 11.12.2008 г.  
Лесная декларация № 2-2023 от 09.12.2023 г.

Лесничество : Волосовское  
Участковое лесничество: Верестское  
Номер(а) лесного квартала: 28  
Номер(а) лесотаксационного выдела (выделов): 33

Масштаб 1:10 000



План участка для проведения лесовосстановления

Арендатор: ЗАО «Стройдеталькомплект»  
№ дог.аренды: 2-2008-12-100-3 от 11.12.2008 г.  
Лесная декларация № 2-2023 от 09.12.2023 г.

Лесничество : Волосовское  
Участковое лесничество: Верестское  
Номер(а) лесного квартала: 28  
Номер(а) лесотаксационного выдела (выделов): 33

Масштаб 1:10 000

