

## Проект лесовосстановления на лесном участке N 11/2025 год

Лесовосстановление: искусственное лесовосстановление

Субъект Российской Федерации: Ленинградская область

Лесной район: Балтийско-Белозёрский таёжный район

### Характеристика местоположения лесного участка:

Лесничество (муниципальный район (ОКТМО)): Лодейнопольское

Участковое лесничество: Кондушское

Урочище (при наличии): нет данных

N квартала учётный (N квартала по лесоустройству): 47:9:4:100 ( 106 )

Номер объекта: 1

N выдела учётный (по лесоустройству): 47:9:4:100:1 ( 6 ) Площадь га: 2.2

N выдела учётный (по лесоустройству): 47:9:4:100:8 ( 11 ) Площадь га: 0.9

Площадь лесного участка, га: 3.1

*(исходные данные для проекта лесовосстановления: материалы обследования лесного участка при выборе способа лесовосстановления, план лесного участка, масштаб 1:10000 прилагаются к проекту лесовосстановления)*

### Характеристика лесорастительных условий лесного участка:

Рельеф участка (уклон): Равнинный

Гидрологические условия (увлажнение): в.6-ЧС В2,в.11-КС С2

Почва: Грубогумусная подзолистая суглинистая свежая, модергумусная подзолистая суглинистая свежая (характерно для южной части участка)

Тип леса: Черничный

### Характеристика площадей лесного участка:

вырубка 2023 года

*(вырубки, гари, прогалины, иные не занятые лесными насаждениями или предназначенные для лесовосстановления земли)*

### Характеристика вырубки:

Количество пней, тыс. штук/га: 0.6

Характер и размещение оставленных деревьев и кустарников: Отсутствуют

Степень задернения почвы: средняя

Степень минерализации почвы (% от площади лесного участка): 0

Состояние очистки от порубочных остатков и валежника (захламленность, куб.м): слабая (5-20 м3/га)

>

*а) отсутствует (до 5 куб.м/га); б) слабая (5 - 20 куб.м/га); в) средняя (20 – 50 куб.м/га); г) сильная (более 50 куб. /га)*

Категория доступности для техники: доступная

*а) доступная; б) требуется узкополосная расчистка без корчевки пней; в) требуется узкополосная расчистка; г) требуется широкополосная расчистка с корчевкой пней*

### Характеристика имеющихся подроста и молодняка лесных древесных пород:

состав пород: нет данных

средний возраст, лет: нет данных

средняя высота, м: нет данных

количество деревьев и кустарников, тыс. штук/га: нет данных

размещение их по площади лесного участка (равномерное, неравномерное, групповое): нет данных

состояние лесных насаждений и их оценка: нет данных

## Проектируемый способ лесовосстановления:

### искусственное лесовосстановление

(естественное лесовосстановление, искусственное лесовосстановление, комбинированное лесовосстановление (посев, посадка))

## Обоснование проектируемого способа лесовосстановления основных лесных древесных пород восстанавливаемых лесов с учетом особенностей производства работ в различных категориях защитных лесов и особо защитных участках лесов:

(для лесных участков, предназначенных для проведения лесовосстановления, на которых лесовосстановительные мероприятия осуществляются лицами, указанными в подпункте "а" пункта 6 Правил, государственными (муниципальными) учреждениями, указанными в подпункте "б" пункта 6 Правил)

Акт обследования участка от 16.10.2023 года

## Сроки и технологии (методы) выполнения работ по лесовосстановлению:

(для лесных участков, предназначенных для проведения лесовосстановления, на которых лесовосстановительные мероприятия осуществляются лицами, указанными в подпункте «а» пункта 6 Правил, государственными (муниципальными) учреждениями, указанными в подпункте "б" пункта 6 Правил)

Частичная обработка почвы бороздами трактором ТДТ-55 в сцепке с плугом ПЛ-1, в бесснежный период 2024 года. Посадка сеянцев весной 2025 года под меч Колесова в два отвала в шахматном порядке, расстояние между рядами 4-6м, в рядах 0,6-0,7 м

## Сроки и технологии (методы) выполнения работ по агротехническим уходам:

(для лесных участков, предназначенных для проведения лесовосстановления, на которых лесовосстановительные мероприятия осуществляются лицами, указанными в подпункте «а» пункта 6 Правил, государственными (муниципальными) учреждениями, указанными в подпункте "б" пункта 6 Правил)

в течении 3х лет с момента посадки по мере необходимости (ручная оправка растений от завала травой и почвой, заноса песком, размыва и выдувания почвы, выжимания морозом; уничтожение травянистой и древесной растительности), дополнение лесных культур по мере необходимости (в случае приживаемости менее 85 % от проектируемой)

## Сроки и технологии (методы) выполнения работ по лесоводственным уходам:

(для лесных участков, предназначенных для проведения лесовосстановления, на которых лесовосстановительные мероприятия осуществляются лицами, указанными в подпункте «а» пункта 6 Правил, государственными (муниципальными) учреждениями, указанными в подпункте "б" пункта 6 Правил)

по мере необходимости

## Требования к используемому для лесовосстановления посадочному (посевному) материалу:

Порода	Вид посадочного материала (сеянцы, саженцы с открытой (закрытой) корневой системой, селекционная категория происхождения семян, лесосеменной район)	Возраст не менее, лет	Высота не менее, см	Диаметр корневой шейки не менее, мм
Ель	стандартные сеянцы с ОКС, второй лесосеменной район	3	12	2

## Характеристика посевного материала:

Порода	Класс качества семян	Селекционная категория	Место происхождения (лесосеменной район)

## Требования к молоднякам, площади которых подлежат отнесению к землям, на которых расположены леса, для признания работ по лесовосстановлению завершенными:

(для лесных участков, предназначенных для проведения лесовосстановления, на которых лесовосстановительные мероприятия осуществляются лицами, указанными в подпункте "а" пункта 6 Правил, государственными (муниципальными) учреждениями, указанными в подпункте "б" пункта 6 Правил)

Порода	Возраст не менее, лет	Количество деревьев основных лесных пород не менее, тыс. штук/га	Средняя высота не менее, м
Ель	10	2	0.7

**Объем работ по лесовосстановлению (площадь лесовосстановления, га):**

(для лесных участков, предназначенных для проведения лесовосстановления, на которых лесовосстановительные мероприятия осуществляются лицами, указанными в подпункте «а» пункта 6 Правил, государственными (муниципальными) учреждениями, указанными в подпункте "б" пункта 6 Правил)

3.1

**Проектируемый объем работ по лесовосстановлению:**

(для лесных участков, предназначенных для проведения лесовосстановления, на которых лесовосстановительные мероприятия осуществляются лицами, указанными в подпункте "а" пункта 6 Правил, государственными (муниципальными) учреждениями, указанными в подпункте "б" пункта 6 Правил)

площадь лесовосстановления, га: 3.1

количество жизнеспособных растений основных лесных древесных пород, тыс.

штук/га: 3

количество жизнеспособных растений основных лесных древесных пород на всей

площади, тыс. штук /га: 9.3

Исполнитель работ по лесовосстановлению:

Должность Инженер по лесосырьевым ресурсам

*Наименование организации (при наличии)*

Ежова Юлия Сергеевна

*Фамилия Имя Отчество (при наличии)*

Дата 19 июня 2025

*Число, месяц, год*

**ДОКУМЕНТ ПОДПИСАН  
ЭЛЕКТРОННОЙ ПОДПИСЬЮ**

Сертификат:	2465729582247394127852591941513183234
Владелец:	Ежова Юлия Сергеевна
Действителен:	с 29.07.2024 по 29.07.2025

Сведения о расположении участка леса, приведенного в проекте лесовосстановления			
Номер выдела (по лесоустройству) / кадастровый номер земельного участка	Номер объекта	Площадь участка (общая), га	Площадь лесовосстановления, га (на которой осуществляются лесовосстановительные мероприятия)
47:9:4:100:1 ( 6 )	1	3.1	2.2
47:9:4:100:8 ( 11 )			0.9

Площадь участка лесовосстановления				
Номер объекта	Номер начальной точки (столба)	Номер следующей точки (столба)	Координата начальной точки линии (столба) (WGS-84) (для лесных участков, расположенных на землях обороны и безопасности, система координат ГСК-2011)	
			Долгота (X)	Широта (Y)
Привязка участка лесовосстановления				
Контур участка лесовосстановления				
1	1		33.6028888888889	60.7934444444444
1	2		33.60282141915978	60.79155826966506
1	3		33.602068357334524	60.7911044903032
1	4		33.60158952113042	60.79131487189097
1	5		33.60140249692338	60.7915298668215
1	6		33.600321329623526	60.791580665647096
1	7		33.6002972429887	60.79180493669066
1	8		33.60013517689113	60.79182174601313
1	9		33.600087002274115	60.79227028810025
1	10		33.600115883606904	60.792431369546435
1	11		33.60003302369906	60.79320286193628
1	12		33.6028888888889	60.7934444444444
Привязка площади, исключенной из проекта лесовосстановления №				
Контур площади, исключенной из проекта лесовосстановления №				

Исполнитель работ по лесовосстановлению:

Должность Инженер по лесосырьевым ресурсам

*Наименование организации (при наличии)*

Ежова Юлия Сергеевна

*Фамилия Имя Отчество (при наличии)*

Дата 19 июня 2025

---

Число, месяц, год

<b><u>ДОКУМЕНТ ПОДПИСАН</u></b> <b><u>ЭЛЕКТРОННОЙ ПОДПИСЬЮ</u></b>	
Сертификат:	2465729582247394127852591941513183234
Владелец:	Ежова Юлия Сергеевна
Действителен:	с 29.07.2024 по 29.07.2025

Экз Т-х

АКТ  
ОБСЛЕДОВАНИЯ УЧАСТКА  
ПРИ ВЫБОРЕ СПОСОБА И ТЕХНОЛОГИИ ЛЕСОВОССТАНОВЛЕНИЯ

1. Лесничество Лодейнопольское
2. Участковое лесничество Кондушское
3. Номер квартала 106
4. Номер выдела 6,11
5. Площадь участка, с точностью до 0,1 га 3,1 га
6. План лесного участка (прилагается к акту)
7. Категория площадей участка лесовосстановления: вырубка август 2023 года
8. Наименование организации и основания возникновения обязательств: ООО «Тимбер-Холдинг» договор аренды 2-2008-12-90-3 от 11.12.2008, л/д №5-2023 от 08.08.2023
9. Исходный породный состав участка л/восстановления, в.6 4Е1СЗБ2Ос 2,2 га, в.11 5Б1ОсЗЕ1С 0,9 га  
*до вырубки, гари, гибели*
10. Условия для работы техники:
  - 10.1. Количество пней, шт./га: всего до 600, ср. диаметр 26 см
  - 10.2. Захламленность, м<sup>3</sup>/га: отсутствует, менее 5 м<sup>3</sup>/га  
*отсутствует - менее 5 м<sup>3</sup>/га, слабая - 5 - 20 м<sup>3</sup>/га, средняя - 20 - 50 м<sup>3</sup>/га, сильная > 50 м<sup>3</sup>/га*
  - 10.3. Доступность для работы техники: доступная без корчевки пней и расчистки без ограничений для ТДТ-55 в сцепке с плугом ПЛ-1
11. Характеристика природно-климатических и лесорастительных условия лесного участка:
  - 11.1. Лесорастительная зона таёжная
  - 11.2. Лесной район Балтийско-Белозерский
  - 11.3. Целевое назначение лесов: эксплуатационные леса
  - 11.4. Рельеф: дренированная равнина с пологими склонами (в северной части участка), с чередующимися участками нормального и ослабленного стока (явно выражено вдоль восточной границы участка)
  - 11.5. Почва грубогумусная подзолистая суглинистая свежая, модергумусная подзолистая суглинистая (участками карбонатная) свежая (характерно для южной части участка)  
*тип, степень увлажнения, механический состав*
  - 11.6. Тип леса (тип вырубки, тип лесорастительных условий): в.6 ельник черничный свежий ЧСВ2, в.11 ельник кисличный КСС2
  - 11.7. Степень задержания почвы средняя  
*отсутствует - до 10%, слабая - 11 - 30%, средняя - 31 - 50%, сильная > 50%*
12. Характеристика подроста главных (целевых) пород (перечетная ведомость прилагается):
  - 12.1. Средняя высота \_\_\_\_\_ м,
  - 12.2. Средний возраст \_\_\_\_\_ лет,
  - 12.3. Количество, всего \_\_\_\_\_ тыс.шт./га, в том числе по породам \_\_\_\_\_
  - 12.4. Категория густоты \_\_\_\_\_
  - 12.5. Распределение по площади \_\_\_\_\_  
*редкий, средний, густой, равномерное, неравномерное, групповое*
  - 12.6. Жизнеспособность подроста \_\_\_\_\_  
*жизнеспособный, нежизнеспособный*
13. Характеристика возобновления мягколиственных пород:
  - 13.1. Порода \_\_\_\_\_,
  - 13.2. Количество \_\_\_\_\_ тыс.шт./га,
  - 13.3. Средняя высота \_\_\_\_\_ м
14. Источники обсеменения отсутствуют

*порода, источник: одиночные (шт./га), куртины, полосы, стены леса*

15. Характеристика санитарного состояния: в связи с отсутствием на восстанавливаемой площади признаков заселения вредных организмов, обследование на лесном участке не проводилось  
*заселенность вредными организмами, болезни леса*

16. Предложения для разработки Проекта лесовосстановления:

16.1. Способ лесовосстановления \_\_\_\_\_ искусственный \_\_\_\_\_  
*естественный, искусственный*

16.2. Главные (целевые) породы \_\_\_\_\_ ель обыкновенная

16.3. Срок лесовосстановления \_\_\_\_\_ весна 2025 – осень 2034 \_\_\_\_\_  
начало, окончание (месяц, год)

17. Необходимость проведения предварительных и сопутствующих мероприятий:

17.1. Очистка вырубки, гари \_\_\_\_\_ не требуется

17.2. Санитарные \_\_\_\_\_ не требуется

17.3. Противопожарные \_\_\_\_\_ прокладку минерализованных полос по периметру участка осуществить  
по необходимости

17.4. Иные предложения \_\_\_\_\_ провести подготовку почвы под создание лесных культур

Обследование проведено:

Исполнитель: инженер по лесовосстановлению ООО «Тимбер – Холдинг»  
Иванов В.В. \_\_\_\_\_

"16" октября 2023 г.

Согласовано:

Лесничий Кондушского участкового лесничества Лодейнопольского лесничества  
Костин С.Н. \_\_\_\_\_

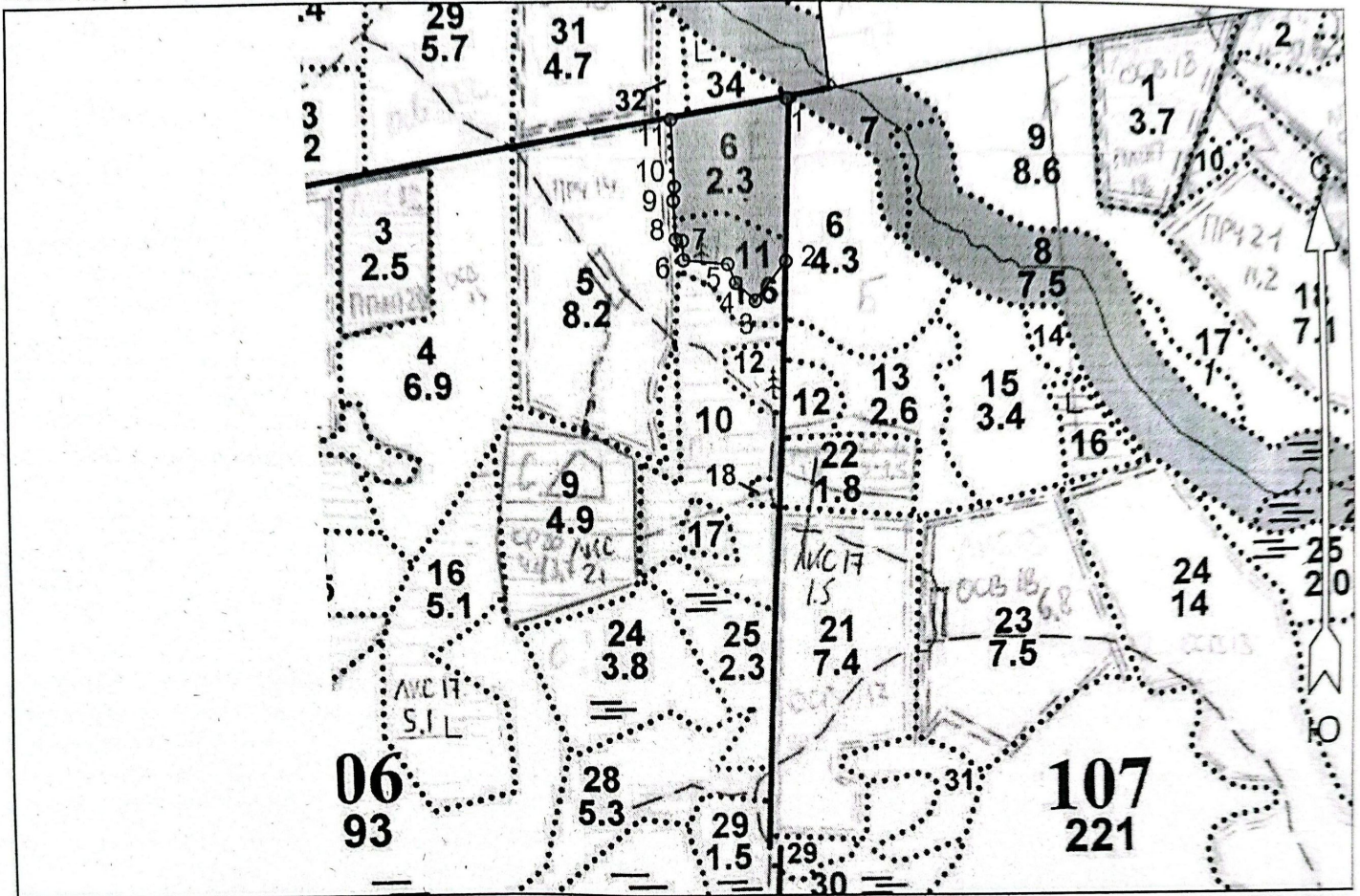
"16" октября 2023 г.

Начальник лесного отдела ООО «Тимбер – Холдинг»  
Никифоров А.Н. \_\_\_\_\_

" " \_\_\_\_\_ г.

План участка для проведения лесовосстановления

Лесничество (лесопарк): Лодейнопольское  
 Участковое лесничество: Кондушское  
 Номер(а) лесного квартала: 106  
 Номер(а) лесотаксационного выдела: 6,11  
 Масштаб: 1 : 10000  
 Площадь, га: 3,1

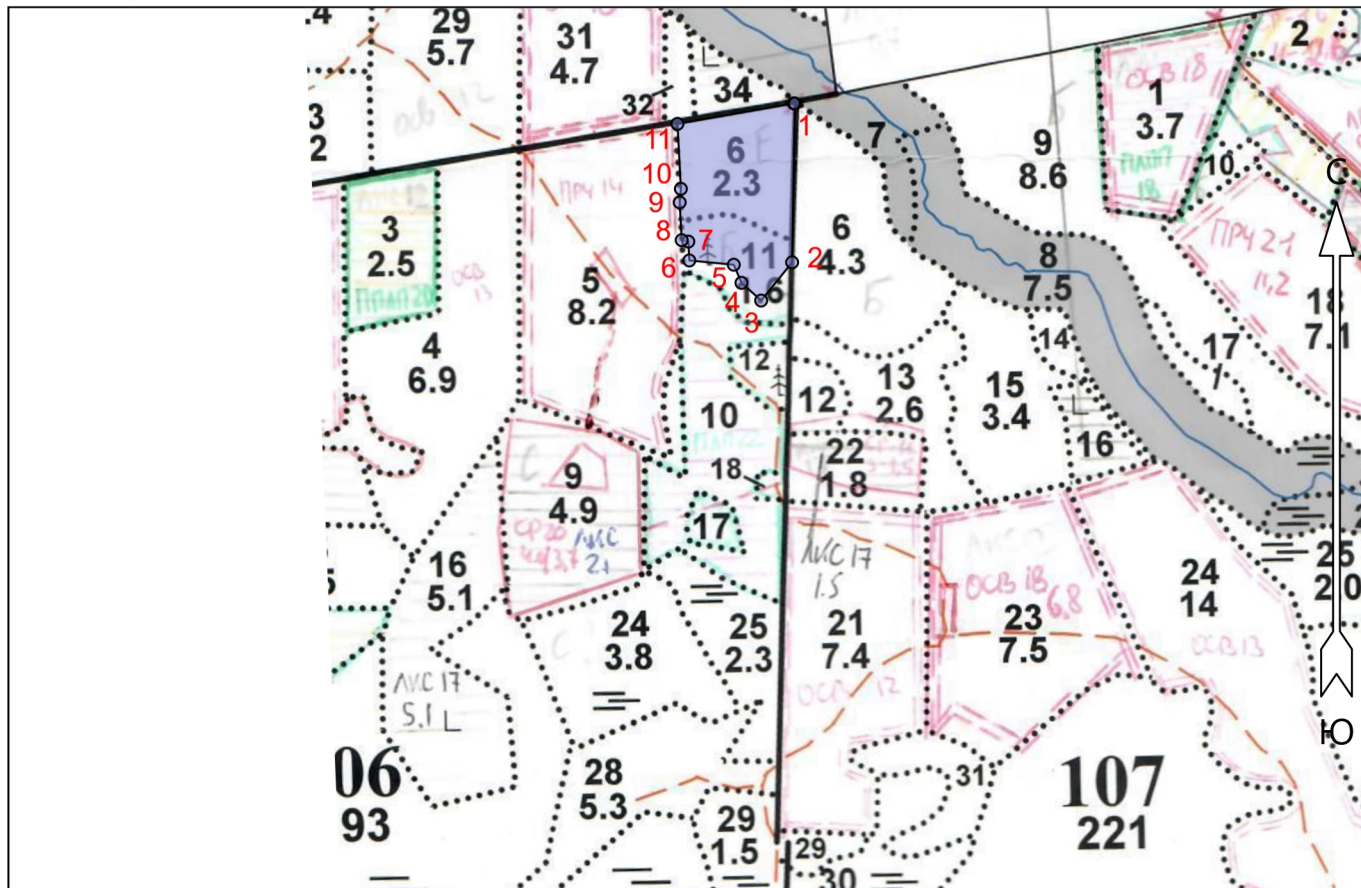


Экспликация участка

Номера точек	Геодезические координаты*		Румбы линий	Длина, м			
	Геодезическая долгота (X)	Геодезическая широта (Y)					
Объект							
Категория земель	Площадь участка, га	Номера точек	Геодезические координаты*		Румбы линий	Длина, м	
			Геодезическая долгота (X)	Геодезическая широта (Y)			
Основной полигон	3.1	1	531581.723	3231220.276	1 - 2	ЮВ 11° 00'	210
		2	531371.576	3231215.490	2 - 3	ЮЗ 27° 00'	65
		3	531321.231	3231174.209	3 - 4	СЗ 60° 00'	35
		4	531344.811	3231148.255	4 - 5	СЗ 35° 00'	26
		5	531368.821	3231138.197	5 - 6	ЮЗ 83° 30'	59
		6	531374.794	3231079.345	6 - 7	СЗ 15° 00'	25
		7	531399.791	3231078.167	7 - 8	СЗ 90° 00'	9
		8	531401.711	3231069.350	8 - 9	СЗ 15° 00'	50
		9	531451.703	3231066.993	9 - 10	СЗ 7° 00'	18
		10	531469.643	3231068.662	10 - 11	СЗ 15° 00'	86
		11	531555.631	3231064.608	11 - 1	СВ 68° 00'	156

План участка для проведения лесовосстановления

Лесничество (лесопарк): Лодейнопольское  
 Участковое лесничество: Кондушское  
 Номер(а) лесного квартала: 106  
 Номер(а) лесотаксационного выдела: 6,11  
 Масштаб: 1 : 10000  
 Площадь, га: 3,1



Экспликация участка

Номера точек	Геодезические координаты*		Румбы линий	Длина, м			
	Геодезическая долгота (X)	Геодезическая широта (Y)					
Объект							
Категория земель	Площадь участка, га	Номера точек	Геодезические координаты*		Румбы линий	Длина, м	
			Геодезическая долгота (X)	Геодезическая широта (Y)			
Основной полигон	3.1	1	531581.723	3231220.276	1 - 2	ЮВ 11°.00'	210
		2	531371.576	3231215.490	2 - 3	ЮЗ 27°.00'	65
		3	531321.231	3231174.209	3 - 4	СЗ 60°.00'	35
		4	531344.811	3231148.255	4 - 5	СЗ 35°.00'	26
		5	531368.821	3231138.197	5 - 6	ЮЗ 83°.30'	59
		6	531374.794	3231079.345	6 - 7	СЗ 15°.00'	25
		7	531399.791	3231078.167	7 - 8	СЗ 90°.00'	9
		8	531401.711	3231069.350	8 - 9	СЗ 15°.00'	50
		9	531451.703	3231066.993	9 - 10	СЗ 7°.00'	18
		10	531469.643	3231068.662	10 - 11	СЗ 15°.00'	86
		11	531555.631	3231064.608	11 - 1	СВ 68°.00'	156