

## Проект лесовосстановления на лесном участке № 3/2025 год

Лесовосстановление: искусственное лесовосстановление

Субъект Российской Федерации: Ленинградская область

Лесной район: Балтийско-Белозёрский таёжный район

### Характеристика местоположения лесного участка:

Лесничество (муниципальный район (ОКТМО)): Лодейнопольское

Участковое лесничество: Кондушское

Урочище (при наличии): нет данных

№ квартала учётный (№ квартала по лесоустройству): 47:9:4:69 ( 63 )

Номер объекта: 3-2025

№ выдела учётный (по лесоустройству): 47:9:4:69:48 ( 50 ) Площадь га: 5.3

Площадь лесного участка, га: 5.3

*(исходные данные для проекта лесовосстановления: материалы обследования лесного участка при выборе способа лесовосстановления, план лесного участка, масштаб 1:10000 прилагаются к проекту лесовосстановления)*

### Характеристика лесорастительных условий лесного участка:

Рельеф участка (уклон): Равнинный

Гидрологические условия (увлажнение): равнины с нормальным и ослабленным дренажем

Почва: грубогумусные средние и сильно подзолистые, супесчаные и суглинистые

Тип леса: Сосняк черничный свежий

### Характеристика площадей лесного участка:

Вырубка 2023 года

*(вырубки, гари, прогалины, иные не занятые лесными насаждениями или предназначенные для лесовосстановления земли)*

### Характеристика вырубки:

Количество пней, тыс. штук/га: 0.5

Характер и размещение оставленных деревьев и кустарников: Отсутствуют

Степень задернения почвы: слабая

Степень минерализации почвы (% от площади лесного участка): 0

Состояние очистки от порубочных остатков и валежника (захламленность, куб.м): слабая (5-20 м3/га)  
>

*а) отсутствует (до 5 куб.м/га); б) слабая (5 - 20 куб.м/га); в) средняя (20 – 50 куб.м/га); г) сильная (более 50 куб. /га)*

Категория доступности для техники: доступная

*а) доступная; б) требуется узкополосная расчистка без корчевки пней; в) требуется узкополосная расчистка; г) требуется широкополосная расчистка с корчевкой пней*

### Характеристика имеющихся подроста и молодняка лесных древесных пород:

состав пород: нет данных

средний возраст, лет: нет данных

средняя высота, м: нет данных

количество деревьев и кустарников, тыс. штук/га: нет данных

размещение их по площади лесного участка (равномерное, неравномерное, групповое): нет данных

состояние лесных насаждений и их оценка: нет данных

## Проектируемый способ лесовосстановления:

### искусственное лесовосстановление

(естественное лесовосстановление, искусственное лесовосстановление, комбинированное лесовосстановление (посев, посадка))

## Обоснование проектируемого способа лесовосстановления основных лесных древесных пород восстанавливаемых лесов с учетом особенностей производства работ в различных категориях защитных лесов и особо защитных участках лесов:

(для лесных участков, предназначенных для проведения лесовосстановления, на которых лесовосстановительные мероприятия осуществляются лицами, указанными в подпункте "а" пункта 6 Правил, государственными (муниципальными) учреждениями, указанными в подпункте "б" пункта 6 Правил)

### отсутствие предварительного возобновления жизнеспособным подростом и молодняком ценных древесных пород

## Сроки и технологии (методы) выполнения работ по лесовосстановлению:

(для лесных участков, предназначенных для проведения лесовосстановления, на которых лесовосстановительные мероприятия осуществляются лицами, указанными в подпункте «а» пункта 6 Правил, государственными (муниципальными) учреждениями, указанными в подпункте "б" пункта 6 Правил)

Частичная обработка почвы бороздами глубиной до 20 см трактором ГДТ-55 в сцепке с плугом ПЛМЛ-001 в бесснежный период 2024 г.; весной 2025 года посадка сеянцев под меч Колесова в два отвала в шахматном порядке; расстояние между рядами 4-6 м, в рядах 0,6-0,7 м.

## Сроки и технологии (методы) выполнения работ по агротехническим уходам:

(для лесных участков, предназначенных для проведения лесовосстановления, на которых лесовосстановительные мероприятия осуществляются лицами, указанными в подпункте «а» пункта 6 Правил, государственными (муниципальными) учреждениями, указанными в подпункте "б" пункта 6 Правил)

В течении трех лет после посадки ручная оправка растений от завала травой и почвой, заноса песком, размыва почвы, выжимания морозом - однократно; уничтожение нежелательной травянистой и древесной растительности -одно-трех-кратно по мере необходимости; дополнение лесных культур - однократно (в случае приживаемости менее 85% от проектируемой).

## Сроки и технологии (методы) выполнения работ по лесоводственным уходам:

(для лесных участков, предназначенных для проведения лесовосстановления, на которых лесовосстановительные мероприятия осуществляются лицами, указанными в подпункте «а» пункта 6 Правил, государственными (муниципальными) учреждениями, указанными в подпункте "б" пункта 6 Правил)

по мере необходимости

## Требования к используемому для лесовосстановления посадочному (посевному) материалу:

Порода	Вид посадочного материала (сеянцы, саженцы с открытой (закрытой) корневой системой, селекционная категория происхождения семян, лесосеменной район)	Возраст не менее, лет	Высота не менее, см	Диаметр корневой шейки не менее, мм
Ель обыкновенная (европейская)	Вид посадочного материала (сеянцы, саженцы с открытой (закрытой) корневой системой, селекционная категория происхождения семян, лесосеменной район): сеянцы с ОКС стандартные 2-ой лесосеменной район	3	12	2

## Характеристика посевного материала:

Порода	Класс качества семян	Селекционная категория	Место происхождения (лесосеменной район)

**Требования к молоднякам, площади которых подлежат отнесению к землям, на которых расположены леса, для признания работ по лесовосстановлению завершенными:**

(для лесных участков, предназначенных для проведения лесовосстановления, на которых лесовосстановительные мероприятия осуществляются лицами, указанными в подпункте "а" пункта 6 Правил, государственными (муниципальными) учреждениями, указанными в подпункте "б" пункта 6 Правил)

Порода	Возраст не менее, лет	Количество деревьев основных лесных пород не менее, тыс. штук/га	Средняя высота не менее, м
Ель обыкновенная (европейская)	10	2	0.7

**Объем работ по лесовосстановлению (площадь лесовосстановления, га):**

(для лесных участков, предназначенных для проведения лесовосстановления, на которых лесовосстановительные мероприятия осуществляются лицами, указанными в подпункте «а» пункта 6 Правил, государственными (муниципальными) учреждениями, указанными в подпункте "б" пункта 6 Правил)

5.3

**Проектируемый объем работ по лесовосстановлению:**

(для лесных участков, предназначенных для проведения лесовосстановления, на которых лесовосстановительные мероприятия осуществляются лицами, указанными в подпункте "а" пункта 6 Правил, государственными (муниципальными) учреждениями, указанными в подпункте "б" пункта 6 Правил)

площадь лесовосстановления, га: 5.3

количество жизнеспособных растений основных лесных древесных пород, тыс.

штук/га: 3

количество жизнеспособных растений основных лесных древесных пород на всей

площади, тыс. штук /га: 15.9

Исполнитель работ по лесовосстановлению:

Должность ГЕНЕРАЛЬНЫЙ ДИРЕКТОР

Наименование организации (при наличии)

Баканач Александр Валерьевич

Фамилия Имя Отчество (при наличии)

Дата

11 июня 2025

Число, месяц, год

**ДОКУМЕНТ ПОДПИСАН  
ЭЛЕКТРОННОЙ ПОДПИСЬЮ**

Сертификат:	976571858142936208036755444117245823789
Владелец:	ООО "АЛТЫН"
Действителен:	с 27.01.2025 по 27.04.2026

<b>Сведения о расположении участка леса, приведенного в проекте лесовосстановления</b>			
Номер выдела (по лесоустройству) / кадастровый номер земельного участка	Номер объекта	Площадь участка (общая), га	Площадь лесовосстановления, га (на которой осуществляются лесовосстановительные мероприятия)
47:9:4:69:48 ( 50 )	3-2025	5.3	5.3

<b>Площадь участка лесовосстановления</b>				
Номер объекта	Номер начальной точки (столба)	Номер следующей точки (столба)	Координата начальной точки линии (столба) (WGS-84) (для лесных участков, расположенных на землях обороны и безопасности, система координат ГСК-2011)	
			Долгота (X)	Широта (Y)
<b>Привязка участка лесовосстановления</b>				
3-2025	1		33.46193574071605	60.80172756694074
3-2025	2		33.47280525061801	60.80172756694074
3-2025	3		33.47280525061801	60.80172756694074
3-2025	4		33.475040883382434	60.80252218633888
3-2025	5		33.4732318581274	60.802888292952254
3-2025	6		33.472267768594406	60.80208458950987
3-2025	7		33.471079896310826	60.802217396177454
3-2025	8		33.47131851278572	60.80277929630364
3-2025	9		33.47154631913344	60.803804332107134
3-2025	10		33.47228438626165	60.8041821198615
3-2025	11		33.475645200726106	60.80423338028548
3-2025	12		33.47635337850572	60.80346115717325
3-2025	13		33.47497067640092	60.80173101766166
3-2025	14		33.47280525061801	60.80172756694074
<b>Контур участка лесовосстановления</b>				
3-2025	1		33.47280525061801	60.80172756694074
3-2025	2		33.475040883382434	60.80252218633888
3-2025	3		33.4732318581274	60.802888292952254
3-2025	4		33.472267768594406	60.80208458950987
3-2025	5		33.471079896310826	60.802217396177454
3-2025	6		33.47131851278572	60.80277929630364
3-2025	7		33.47154631913344	60.803804332107134

Площадь участка лесовосстановления				
Номер объекта	Номер начальной точки (столба)	Номер следующей точки (столба)	Координата начальной точки линии (столба) (WGS-84) (для лесных участков, расположенных на землях обороны и безопасности, система координат ГСК-2011)	
			Долгота (X)	Широта (Y)
3-2025	8		33.47228438626165	60.8041821198615
3-2025	9		33.475645200726106	60.80423338028548
3-2025	10		33.47635337850572	60.80346115717325
3-2025	11		33.47497067640092	60.80173101766166
3-2025	12		33.47280525061801	60.80172756694074
Привязка площади, исключенной из проекта лесовосстановления №				
Контур площади, исключенной из проекта лесовосстановления №				

Исполнитель работ по лесовосстановлению:

Должность ГЕНЕРАЛЬНЫЙ ДИРЕКТОР

*Наименование организации (при наличии)*

Баканач Александр Валерьевич

*Фамилия Имя Отчество (при наличии)*

Дата 11 июня 2025

*Число, месяц, год*

<b><u>ДОКУМЕНТ ПОДПИСАН ЭЛЕКТРОННОЙ ПОДПИСЬЮ</u></b>	
Сертификат:	976571858142936208036755444117245823789
Владелец:	ООО "АЛТЫН"
Действителен:	с 27.01.2025 по 27.04.2026

**АКТ**  
**ОБСЛЕДОВАНИЯ УЧАСТКА**  
**ПРИ ВЫБОРЕ СПОСОБА И ТЕХНОЛОГИИ ЛЕСОВОССТАНОВЛЕНИЯ**

1. Лесничество Лодейнопольское
2. Участковое лесничество Кондушское
3. Номер(а) лесного квартала 63
4. Номер(а) лесотаксационного выдела (выделов): 50
5. Площадь участка, с точностью до 0,1 га 3,9 га
6. План лесного участка (прилагается к акту)
7. Категория площадей участка лесовосстановления вырубка 2023года  
*(вырубка, гарь, иная (год, месяц))*
8. Наименование организации и основания возникновения обязательств ООО «Алтын», договор аренды № 19/3-2009-11 от 02.11.2009, л/д №4-2023 от 22.06.2023 года  
*(номер договора аренды лесного участка, постоянного (бессрочного) пользования, безвозмездного пользования, сервитута, номер лесной декларации, основания для перевода в земли иных категорий)*
9. Исходный породный состав участка лесовосстановления 5С2Е20с1Б  
*(до вырубки, гарь, гибели)*
10. Условия для работы техники:
  - 10.1. Количество пней до 600 шт./га, средний диаметр 24 см
  - 10.2. Захламленность, м<sup>3</sup>/га отсутствует, менее 5 м<sup>3</sup>/га  
*(отсутствует - менее 5 м<sup>3</sup>/га, слабая - 5 - 20 м<sup>3</sup>/га, средняя - 20 - 50 м<sup>3</sup>/га, сильная > 50 м<sup>3</sup>/га)*
  - 10.3. Доступность для работы техники доступно для ГДТ-55 с плугом ПЛМЛ-001 без ограничений
11. Характеристика природно-климатических и лесорастительных условий лесного участка:
  - 11.1. Лесорастительная зона Таёжная
  - 11.2. Лесной район Балтийско-Белозерский таежный район
  - 11.3. Целевое назначение лесов эксплуатационные
  - 11.4. Рельеф равнинный
  - 11.5. Почва грубогумусные средние и сильно подзолистые, супесчаные и суглинистые  
*(тип, степень увлажнения, механический состав)*
  - 11.6. Тип леса (тип вырубки, тип лесорастительных условий) ЧС А2
  - 11.7. Степень задернения почвы средняя  
*(отсутствует - до 10%%, слабая - 11-30%%, средняя - 31-50%%, сильная >50%%)*
12. Характеристика подроста главных (целевых) пород (перечетная ведомость прилагается):
  - 12.1. Средняя высота м
  - 12.2. Средний возраст лет
  - 12.3. Количество, всего тыс.шт./га, в том числе по породам: \_\_\_\_\_
  - 12.4. Категория густоты \_\_\_\_\_
  - 12.5. Распределение по площади \_\_\_\_\_  
*(редкий, средний, густой, равномерное, неравномерное, групповое)*
  - 12.6. Жизнеспособность подроста \_\_\_\_\_  
*(жизнеспособный, нежизнеспособный)*
13. Характеристика возобновления мягколиственных пород:
  - 13.1. Порода \_\_\_\_\_
  - 13.2. Количество - тыс.шт./га,
  - 13.3. Средняя высота - м
14. Источники обсеменения стена леса с наличием в них семеносящих деревьев  
*(порода, источник: одиночные (шт./га), куртины, полосы, стены леса)*
15. Характеристика санитарного состояния в связи с отсутствием на восстанавливаемой площади признаков заселения вредных организмов, обследование на лесном участке не проводилось.  
*(заселенность вредными организмами, болезни леса)*
16. Предложения для разработки Проекта лесовосстановления:
  - 16.1. Способ лесовосстановления искусственный (лесные культуры)-3,9 га  
*(естественный, искусственный, комбинированный)*
  - 16.2. Главные (целевые) породы Ель

16.3. Срок лесовосстановления весна 2025 – осень 2024 года  
(начало, окончание (месяц, год))

17. Необходимость проведения предварительных и сопутствующих мероприятий:

17.1. Очистка вырубki, гари не требуется

17.2. Санитарные мероприятия не требуется

17.3. Противопожарные мероприятия не требуется

17.4. Иные предложения отсутствуют

Обследование проведено:

Ведущий специалист по лесу ООО «Алтын»  
Должность

  
подпись

Д.А. Пожитнов  
Ф.И.О.

"16" "05 2024" г.  
Дата

Согласовано: Представитель лесничества  
Лесничий Кондушского участкового лесничества  
Должность

подпись

С.Н.Костин  
Ф.И.О.

" " " " г.  
Дата

План участка

Лесничество (лесопарк):

Лодейнопольское

Участковое лесничество:

Кондушское

Урочище (при наличии):

Номер(а) лесного квартала:

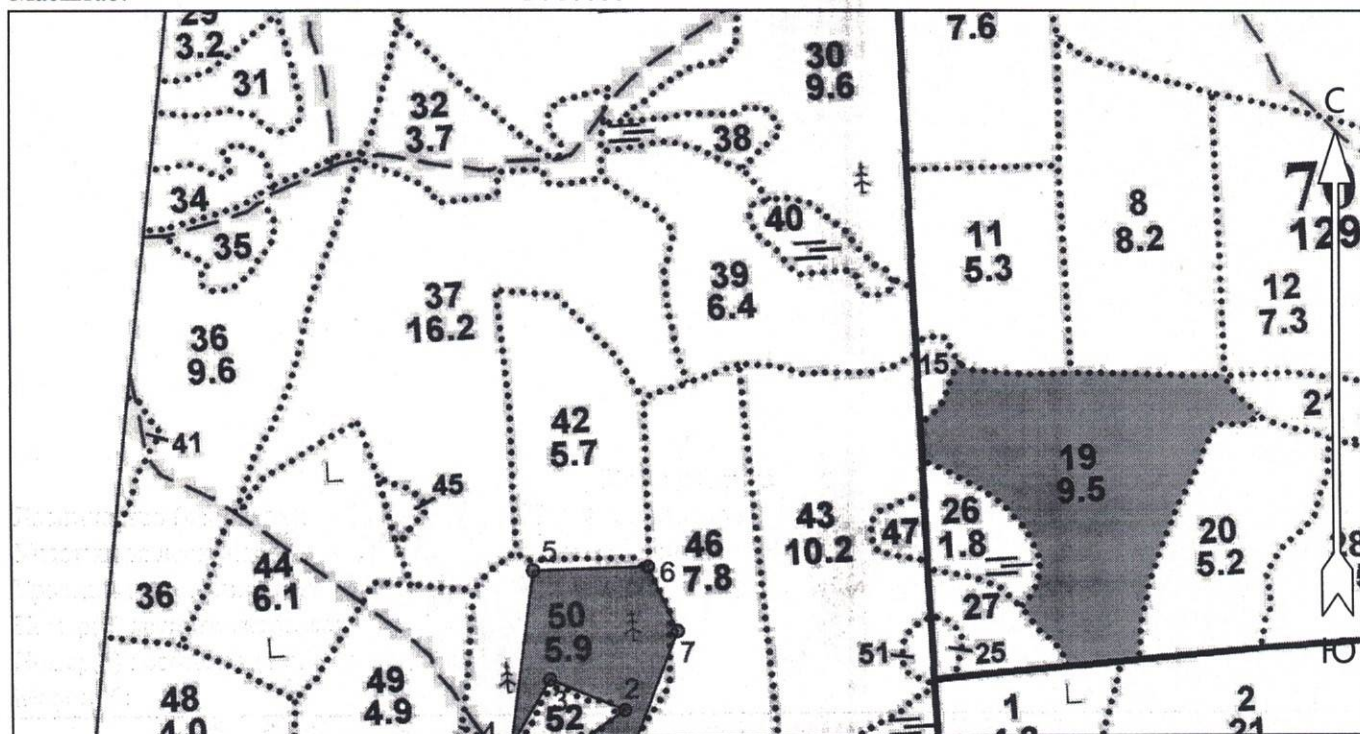
63

Номер(а) лесотаксационного выдела:

50

Масштаб:

1 : 10000



Условные обозначения

Эксплуатационный участок		Неэксплуатационный участок	
Минерализованные полосы		Водоёмы пожарные	
Зоны отдыха (в лесах)			

Экспликация участка

Номера точек	Географические координаты		Румбы линий	Длина, м		
	Широта	Долгота				
Привязка						
0	60° 48' 06.2"	33° 27' 43.0"	0 - 1	СВ 78° 590		
Объект						
Категория земель	Площадь участка, га	Номера точек	Географические координаты		Румбы линий	Длина, м
			Широта	Долгота		
Основной полигон	3.9	1	60° 48' 06.2"	33° 28' 22.1"	1 - 2	СВ 42° 150
		2	60° 48' 09.1"	33° 28' 30.1"	2 - 3	СЗ 79° 107
		3	60° 48' 10.4"	33° 28' 23.6"	3 - 4	ЮЗ 18° 104
		4	60° 48' 07.5"	33° 28' 20.2"	4 - 5	СЗ 4° 238
		5	60° 48' 15.1"	33° 28' 22.2"	5 - 6	СВ 76° 152
		6	60° 48' 15.3"	33° 28' 32.3"	6 - 7	ЮВ 36° 95
		7	60° 48' 12.5"	33° 28' 34.9"	7 - 8	ЮЗ 9° 207
		8	60° 48' 06.2"	33° 28' 29.9"	8 - 1	ЮЗ 78° 118



**АКТ**  
**ОБСЛЕДОВАНИЯ УЧАСТКА**  
**ПРИ ВЫБОРЕ СПОСОБА И ТЕХНОЛОГИИ ЛЕСОВОССТАНОВЛЕНИЯ**

1. Лесничество Лодейнопольское
2. Участковое лесничество Кондушское
3. Номер(а) лесного квартала 63
4. Номер(а) лесотаксационного выдела (выделов): 50
5. Площадь участка, с точностью до 0,1 га 1,4 га
6. План лесного участка (прилагается к акту)
7. Категория площадей участка лесовосстановления вырубка 2023 года  
(вырубка, гарь, иная (год, месяц))
8. Наименование организации и основания возникновения обязательств ООО «Алтын», договор аренды № 19/3-2009-11 от 02.11.2009, л/д №5-2023 от 07.07.2023 года  
(номер договора аренды лесного участка, постоянного (бессрочного) пользования, безвозмездного пользования, сервитута, номер лесной декларации, основания для перевода в земли иных категорий)
9. Исходный породный состав участка лесовосстановления 5С2Е2Ос1Б  
(до вырубки, гари, гибели)
10. Условия для работы техники:
  - 10.1. Количество пней до 600 шт./га, средний диаметр 24 см
  - 10.2. Захламленность, м<sup>3</sup>/га отсутствует, менее 5 м<sup>3</sup>/га  
(отсутствует - менее 5 м<sup>3</sup>/га, слабая - 5 - 20 м<sup>3</sup>/га, средняя - 20 - 50 м<sup>3</sup>/га, сильная > 50 м<sup>3</sup>/га)
  - 10.3. Доступность для работы техники доступно для ТДТ-55 с плугом ПЛМЛ-001 без ограничений
11. Характеристика природно-климатических и лесорастительных условий лесного участка:
  - 11.1. Лесорастительная зона Таёжная
  - 11.2. Лесной район Балтийско-Белозерский таежный район
  - 11.3. Целевое назначение лесов эксплуатационные
  - 11.4. Рельеф равнинный
  - 11.5. Почва грубогумусные средние и сильно подзолистые, супесчаные и суглинистые  
(тип, степень увлажнения, механический состав)
  - 11.6. Тип леса (тип вырубки, тип лесорастительных условий) ЧС А2
  - 11.7. Степень задернения почвы средняя  
(отсутствует - до 10%, слабая - 11-30%, средняя - 31-50%, сильная >50%)
12. Характеристика подроста главных (целевых) пород (перечетная ведомость прилагается):
  - 12.1. Средняя высота м
  - 12.2. Средний возраст лет
  - 12.3. Количество, всего тыс.шт./га, в том числе по породам: \_\_\_\_\_
  - 12.4. Категория густоты \_\_\_\_\_
  - 12.5. Распределение по площади \_\_\_\_\_  
(редкий, средний, густой, равномерное, неравномерное, групповое)
  - 12.6. Жизнеспособность подроста \_\_\_\_\_  
(жизнеспособный, нежизнеспособный)
13. Характеристика возобновления мягколиственных пород:
  - 13.1. Порода \_\_\_\_\_
  - 13.2. Количество - тыс.шт./га,
  - 13.3. Средняя высота - м
14. Источники обсеменения стена леса с наличием в них семеносящих деревьев  
(порода, источник: одиночные (шт./га), куртины, полосы, стены леса)
15. Характеристика санитарного состояния в связи с отсутствием на восстанавливаемой площади признаков заселения вредных организмов, обследование на лесном участке не проводилось.  
(заселенность вредными организмами, болезни леса)
16. Предложения для разработки Проекта лесовосстановления:
  - 16.1. Способ лесовосстановления искусственный (лесные культуры)-1,4 га  
(естественный, искусственный, комбинированный)
  - 16.2. Главные (целевые) породы Ель

16.3. Срок лесовосстановления весна 2025 – осень 2024 года  
(начало, окончание (месяц, год))

17. Необходимость проведения предварительных и сопутствующих мероприятий:

17.1. Очистка вырубki, гари не требуется

17.2. Санитарные мероприятия не требуется

17.3. Противопожарные мероприятия не требуется

17.4. Иные предложения отсутствуют

Обследование проведено:

Ведущий специалист по лесу ООО «Алтын»  
Должность

Жош Д.А. Пожитнов  
подпись Ф.И.О.

"01" 07.2024 г.  
Дата

Согласовано: Представитель лесничества  
Лесничий Кондушского участкового лесничества  
Должность

С.Н.Костин  
подпись Ф.И.О.

" " " г.  
Дата

**План участка**

Лесничество (лесопарк):

**Лодейнопольское**

Участковое лесничество:

**Кондушское**

Урочище (при наличии):

Номер(а) лесного квартала:

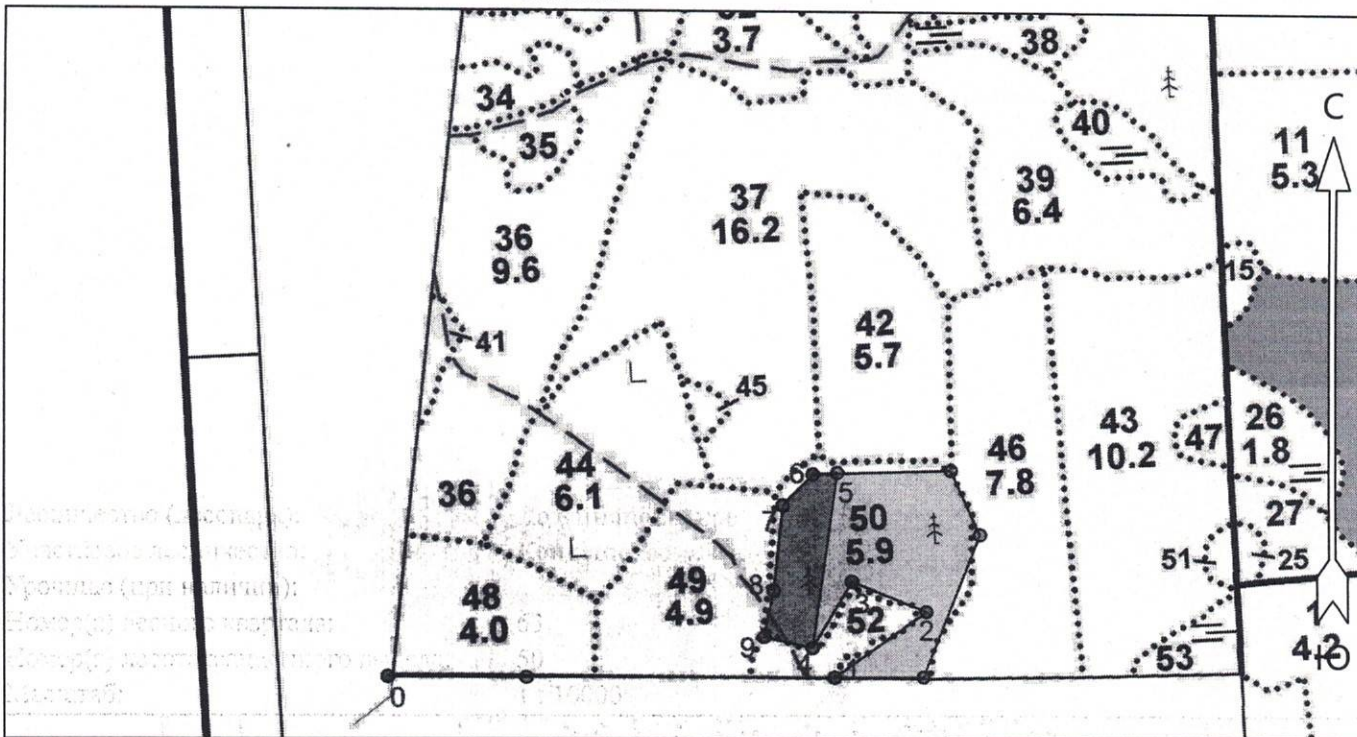
63

Номер(а) лесотаксационного выдела:

50

Масштаб:

1 : 10000



**Условные обозначения**

Эксплуатационный участок		Неэксплуатационный участок	
Минерализованные полосы		Водоемы пожарные	
Зоны отдыха (в лесах)			

**Экспликация участка**

Номера точек	Географические координаты		Румбы линий	Длина, м
	Широта	Долгота		
<b>Привязка</b>				
0	60° 48' 06.2"	33° 27' 43.0"	0 - 1	СВ 78° 590
1	60° 48' 06.2"	33° 28' 22.1"	1 - 2	СВ 42° 150
2	60° 48' 09.1"	33° 28' 30.1"	2 - 3	СЗ 79° 106
3	60° 48' 10.4"	33° 28' 23.6"	3 - 4	ЮЗ 18° 104

**Объект**

Категория земель	Площадь участка, га	Номера точек	Географические координаты		Румбы линий	Длина, м
			Широта	Долгота		
Основной полигон	1.4	4	60° 48' 07.5"	33° 28' 20.2"	4 - 5	СЗ 4° 238
		5	60° 48' 15.1"	33° 28' 22.4"	5 - 6	ЮЗ 74° 32
		6	60° 48' 15.1"	33° 28' 20.2"	6 - 7	ЮЗ 32° 58
		7	60° 48' 13.7"	33° 28' 17.6"	7 - 8	ЮВ 6° 115
		8	60° 48' 10.0"	33° 28' 16.7"	8 - 9	ЮВ 0° 64
		9	60° 48' 08.0"	33° 28' 15.9"	9 - 4	ЮВ 89° 66

