

Проект лесовосстановления на лесном участке № 13/2025 год

Лесовосстановление: искусственное лесовосстановление

Субъект Российской Федерации: Ленинградская область

Лесной район: Балтийско-Белозёрский таёжный район

Характеристика местоположения лесного участка:

Лесничество (муниципальный район (ОКТМО)): Лодейнопольское

Участковое лесничество: Тервеничское

Урочище (при наличии): нет данных

№ квартала учётный (№ квартала по лесоустройству): 47:9:13:236 (230)

Номер объекта: 13

№ выдела учётный (по лесоустройству): 47:9:13:236:14 (14) Площадь га: 4.3

№ выдела учётный (по лесоустройству): 47:9:13:236:16 (17) Площадь га: 0.1

№ выдела учётный (по лесоустройству): 47:9:13:236:18 (18) Площадь га: 0.8

№ выдела учётный (по лесоустройству): 47:9:13:236:22 (22) Площадь га: 2.2

№ выдела учётный (по лесоустройству): 47:9:13:236:19 (23) Площадь га: 0.6

Площадь лесного участка, га: 8

(исходные данные для проекта лесовосстановления: материалы обследования лесного участка при выборе способа лесовосстановления, план лесного участка, масштаб 1:10000 прилагаются к проекту лесовосстановления)

Характеристика лесорастительных условий лесного участка:

Рельеф участка (уклон): Равнинный

Гидрологические условия (увлажнение): выдел 14 - ЧВ В3, выдел 17 - ЧС В2, выдел 18 - ЧВ А3, выдел 22 - ЧС А2, выдел 23 - КС С2

Почва: подзолистая суглинистая и супесчаная

Тип леса: Ельник черничный

Характеристика площадей лесного участка:

Вырубка 2023 года.

(вырубки, гари, прогалины, иные не занятые лесными насаждениями или предназначенные для лесовосстановления земли)

Характеристика вырубки:

Количество пней, тыс. штук/га: 0.45

Характер и размещение оставленных деревьев и кустарников: Отсутствуют

Степень задернения почвы: средняя

Степень минерализации почвы (% от площади лесного участка): 0

Состояние очистки от порубочных остатков и валежника (захламленность, куб.м): отсутствует (до 5 м³/га)>

а) отсутствует (до 5 куб.м/га); б) слабая (5 - 20 куб.м/га); в) средняя (20 - 50 куб.м/га); г) сильная (более 50 куб. /га)

Категория доступности для техники: доступная

а) доступная; б) требуется узкополосная расчистка без корчевки пней; в) требуется узкополосная расчистка; г) требуется широкополосная расчистка с корчевкой пней

Характеристика имеющихся подроста и молодняка лесных древесных пород:

состав пород: нет данных

средний возраст, лет: нет данных

средняя высота, м: нет данных

количество деревьев и кустарников, тыс. штук/га: нет данных

размещение их по площади лесного участка (равномерное, неравномерное, групповое): нет данных

состояние лесных насаждений и их оценка: нет данных

Проектируемый способ лесовосстановления:

искусственное лесовосстановление

(естественное лесовосстановление, искусственное лесовосстановление, комбинированное лесовосстановление (посев, посадка))

Обоснование проектируемого способа лесовосстановления основных лесных древесных пород восстанавливаемых лесов с учетом особенностей производства работ в различных категориях защитных лесов и особо защитных участках лесов:

(для лесных участков, предназначенных для проведения лесовосстановления, на которых лесовосстановительные мероприятия осуществляются лицами, указанными в подпункте "а" пункта 6 Правил, государственными (муниципальными) учреждениями, указанными в подпункте "б" пункта 6 Правил)

Отсутствие предварительного возобновления жизнеспособным подростом и молодняком ценных древесных пород.

Сроки и технологии (методы) выполнения работ по лесовосстановлению:

(для лесных участков, предназначенных для проведения лесовосстановления, на которых лесовосстановительные мероприятия осуществляются лицами, указанными в подпункте «а» пункта 6 Правил, государственными (муниципальными) учреждениями, указанными в подпункте "б" пункта 6 Правил)

Частичная обработка почвы бороздами глубиной до 30 см трактором ТДТ-55 в сцепе с плугом ПКЛ-70 летом 2024 года; посадка сеянцев под меч Колесова в два пласта; расстояние между рядами 4-6 м, в рядах 0,6-0,7 м весной 2025 года.

Сроки и технологии (методы) выполнения работ по агротехническим уходам:

(для лесных участков, предназначенных для проведения лесовосстановления, на которых лесовосстановительные мероприятия осуществляются лицами, указанными в подпункте «а» пункта 6 Правил, государственными (муниципальными) учреждениями, указанными в подпункте "б" пункта 6 Правил)

2025г., 2026г., 2027г. - одно-двукратный агротехнический уход (уничтожение травянистой и древесной растительности в рядах культур) по необходимости; 2026г. - дополнение лесных культур (в случае приживаемости менее 85,05 от проектируемой).

Сроки и технологии (методы) выполнения работ по лесоводственным уходам:

(для лесных участков, предназначенных для проведения лесовосстановления, на которых лесовосстановительные мероприятия осуществляются лицами, указанными в подпункте «а» пункта 6 Правил, государственными (муниципальными) учреждениями, указанными в подпункте "б" пункта 6 Правил)

По необходимости.

Требования к используемому для лесовосстановления посадочному (посевному) материалу:

Порода	Вид посадочного материала (сеянцы, саженцы с открытой (закрытой) корневой системой, селекционная категория происхождения семян, лесосеменной район)	Возраст не менее, лет	Высота не менее, см	Диаметр корневой шейки не менее, мм
Ель	Стандартные сеянцы ели с питомника Лодейнопольского лесничества	3	12	2

Характеристика посевного материала:

Порода	Класс качества семян	Селекционная категория	Место происхождения (лесосеменной район)

Требования к молоднякам, площади которых подлежат отнесению к землям, на которых расположены леса, для признания работ по лесовосстановлению завершенными:

(для лесных участков, предназначенных для проведения лесовосстановления, на которых лесовосстановительные мероприятия осуществляются лицами, указанными в подпункте "а" пункта 6 Правил, государственными (муниципальными) учреждениями, указанными в подпункте "б" пункта 6 Правил)

Порода	Возраст не менее, лет	Количество деревьев основных лесных пород не менее, тыс. штук/га	Средняя высота не менее, м
Ель	10	2	0.7

Объем работ по лесовосстановлению (площадь лесовосстановления, га):

(для лесных участков, предназначенных для проведения лесовосстановления, на которых лесовосстановительные мероприятия осуществляются лицами, указанными в подпункте «а» пункта 6 Правил, государственными (муниципальными) учреждениями, указанными в подпункте "б" пункта 6 Правил)

8

Проектируемый объем работ по лесовосстановлению:

(для лесных участков, предназначенных для проведения лесовосстановления, на которых лесовосстановительные мероприятия осуществляются лицами, указанными в подпункте "а» пункта 6 Правил, государственными (муниципальными) учреждениями, указанными в подпункте "б" пункта 6 Правил)

площадь лесовосстановления, га: 8

количество жизнеспособных растений основных лесных древесных пород, тыс.

штук/га: 3

количество жизнеспособных растений основных лесных древесных пород на всей

площади, тыс. штук /га: 24

Исполнитель работ по лесовосстановлению:

Должность инженер

Наименование организации (при наличии)

Кузина Людмила Павловна

Фамилия Имя Отчество (при наличии)

Дата 3 июня 2025

Число, месяц, год

**ДОКУМЕНТ ПОДПИСАН
ЭЛЕКТРОННОЙ ПОДПИСЬЮ**

Сертификат:	997200001690169357485242496615515966465
Владелец:	Кузина Людмила Павловна
Действителен:	с 24.12.2024 по 24.03.2026

Сведения о расположении участка леса, приведенного в проекте лесовосстановления			
Номер выдела (по лесоустройству) /кадастровый номер земельного участка	Номер объекта	Площадь участка (общая), га	Площадь лесовосстановления, га (на которой осуществляются лесовосстановительные мероприятия)
47:9:13:236:14 (14)	13	8	4.3
47:9:13:236:16 (17)			0.1
47:9:13:236:18 (18)			0.8
47:9:13:236:22 (22)			2.2
47:9:13:236:19 (23)			0.6

Площадь участка лесовосстановления				
Номер объекта	Номер начальной точки (столба)	Номер следующей точки (столба)	Координата начальной точки линии (столба) (WGS-84) (для лесных участков, расположенных на землях обороны и безопасности, система координат ГСК-2011)	
			Долгота (X)	Широта (Y)
Привязка участка лесовосстановления				
13	0		33.58195	60.10343
13	1		33.573477789	60.103371758
13	2		33.573373784	60.103370403
Контур участка лесовосстановления				
13	1		33.958359854772844	60.1688329976921
13	2		33.9583700793055	60.16883345608499
13	3		33.957970207524	60.16503879002794
13	4		33.95551519054953	60.16508142704971
13	5		33.954503256915594	60.16494657640936
13	6		33.954571337523205	60.16591616590846
13	7		33.95557048074067	60.16575949131134
13	8		33.95579450365015	60.16633266826777
13	9		33.95454750038628	60.166595918076304
13	10		33.954750773288836	60.16891136561681
13	11		33.958359854772844	60.1688329976921
Привязка площади, исключенной из проекта лесовосстановления №				
Контур площади, исключенной из проекта лесовосстановления №				

Исполнитель работ по лесовосстановлению:

Должность инженер

Наименование организации (при наличии)

Кузина Людмила Павловна

Фамилия Имя Отчество (при наличии)

Дата 3 июня 2025

Число, месяц, год

<u>ДОКУМЕНТ ПОДПИСАН</u> <u>ЭЛЕКТРОННОЙ ПОДПИСЬЮ</u>	
Сертификат:	997200001690169357485242496615515966465
Владелец:	Кузина Людмила Павловна
Действителен:	с 24.12.2024 по 24.03.2026

АКТ
ОБСЛЕДОВАНИЯ УЧАСТКА № 19
ПРИ ВЫБОРЕ СПОСОБА И ТЕХНОЛОГИИ ЛЕСОВОССТАНОВЛЕНИЯ

1. Лесничество Лодейнопольское
2. Участковое лесничество Тервеничское
3. Номер(а) лесного квартала 230
4. Номер(а) лесотаксационного выдела (выделов): 14, 17, 18, 22, 23
5. Площадь участка, с точностью до 0,0000 га 8,0
6. План лесного участка (прилагается к акту)
7. Категория площадей участка лесовосстановления вырубка 2023 года, июнь
(вырубка, гарь, иная (год, месяц))
8. Наименование организации и основания возникновения обязательств ООО «Крона»
договор аренды № 21/3-2009-11 от 02.11.2009 г., лесная декларация № 10-2023 от 27.04.2023г.
(номер договора аренды лесного участка, постоянного (бессрочного) пользования, безвозмездного пользования, сервитута, номер лесной декларации, основания для перевода в земли иных категорий)
9. Исходный породный состав участка лесовосстановления выдел 14 – 6Е2Б2Ос+Олс, выдел 17 – 5Б3Ос2Е+С, выдел 18 – 6Е1С2Б1Ос, выдел 22 – 4Б2Ос4Е+Олс, выдел 23 – 5Б1Ос4Е+Олс.
(до вырубки, гари, гибели)
10. Условия для работы техники:
 - 10.1. Количество пней 450 шт./га, средний диаметр 24 см
 - 10.2. Захламленность, м³/га отсутствует
(отсутствует - менее 5 м³/га, слабая - 5 - 20 м³/га, средняя - 20 - 50 м³/га, сильная > 50 м³/га)
 - 10.3. Доступность для работы техники доступна (трактором ТДТ-55 в сцепе с плугом ПКЛ-70).
11. Характеристика природно-климатических и лесорастительных условий лесного участка:
 - 11.1. Лесорастительная зона таёжная
 - 11.2. Лесной район Балтийско-Белозерский таёжный район
 - 11.3. Целевое назначение лесов эксплуатационные леса
 - 11.4. Рельеф равнинный
 - 11.5. Почва подзолистые суглинистые почвы
(тип, степень увлажнения, механический состав)
 - 11.6. Тип леса (тип вырубки, тип лесорастительных условий) выдел 14 – ЧВ В3, выдел 17 – ЧС В2, выдел 18 – ЧВ А3, выдел 22 – ЧС А2, выдел 23 – КС С2.
 - 11.7. Степень задернения почвы средняя
(отсутствует - до 10%%, слабая - 11-30%%, средняя - 31-50%%, сильная >50%%)
12. Характеристика подроста главных (целевых) пород (перечетная ведомость прилагается):
 - 12.1. Средняя высота - м
 - 12.2. Средний возраст - лет
 - 12.3. Количество, всего - тыс.шт./га, в том числе по породам: -
 - 12.4. Категория густоты -
 - 12.5. Распределение по площади -
(редкий, средний, густой, равномерное, неравномерное, групповое)
 - 12.6. Жизнеспособность подроста -
(жизнеспособный, нежизнеспособный)
13. Характеристика возобновления мягколиственных пород:
 - 13.1. Порода -
 - 13.2. Количество - тыс.шт./га,
 - 13.3. Средняя высота - м
14. Источники обсеменения -
(порода, источник: одиночные (шт./га), куртины, полосы, стены леса)
15. Характеристика санитарного состояния в связи с отсутствием на восстанавливаемой площади признаков заселения вредных организмов, обследование на лесном участке не проводилось.
(заселенность вредными организмами, болезни леса)
16. Предложения для разработки Проекта лесовосстановления:
 - 16.1. Способ лесовосстановления искусственный.
(естественный, искусственный, комбинированный)

16.2. Главные (целевые) породы ель

16.3. Срок лесовосстановления май 2025 г. – сентябрь 2033 г.
(начало, окончание (месяц, год))

17. Необходимость проведения предварительных и сопутствующих мероприятий:

17.1. Очистка вырубки, гари -

17.2. Санитарные мероприятия -

17.3. Противопожарные мероприятия по мере необходимости

17.4. Иные предложения провести подготовку почвы под посадку лесных культур в бесснежный период 2024 года.

Обследование проведено:

Исполнитель(и): пом.инженера по л.с.ресурсам Дубровина Н.Н. " 17 " июня 2024 г.
Должность подпись Ф.И.О. Дата

Согласовано:

Представитель лесничества:

лесничий Тервенического участкового лесничества Макаров В.А. " 12 " 06 2024 г.
Должность подпись Ф.И.О. Дата

Представитель арендатора:

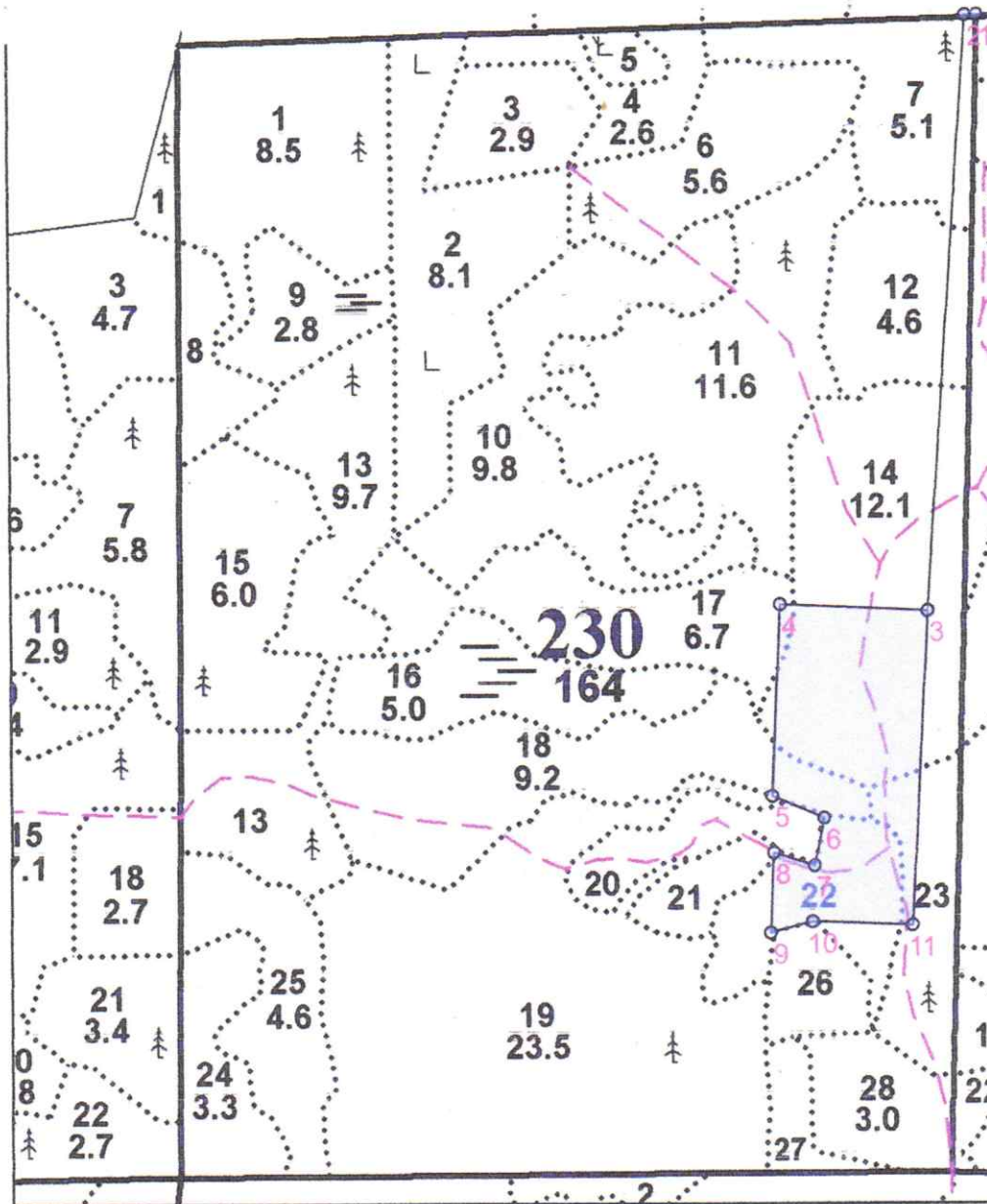
Генеральный директор ООО «Крона» Смирнов Н.Р. " 17 " июня 2024 г.
Должность подпись Ф.И.О. Дата




План участка для проведения лесовосстановления

Лесничество Лодейнопольское
 Участковое лесничество Тервеничское
 Номер(а) лесного квартала 230
 Номер(а) лесотаксационного выдела (выделов): 14, 17, 18, 22, 23
 Площадь участка, с точностью до 0,0000 га 8.0

Масштаб 1:10 000



Общая площадь: 8.0
 Эксплуатационная площадь: 8.0
 Масштаб: 1 : 10000

Условные обозначения:
 Эксплуатационный участок

№№	Направление	Румбы	Длина, м	№№	Направление	Румбы	Длина, м
0 - 1	ЮЗ	75°.30'	688.0	6 - 7	ЮВ	2°.00'	65.0
1 - 2	ЮЗ	75°.30'	16.0	7 - 8	СЗ	85°.30'	58.0
2 - 3	ЮВ	9°.00'	803.0	8 - 9	ЮВ	11°.00'	108.0
3 - 4	ЮЗ	79°.30'	200.0	9 - 10	СВ	62°.00'	58.0
4 - 5	ЮВ	10°.30'	258.0	10 - 11	СВ	79°.00'	136.0
				11 - 3	СЗ	10°.00'	423.0

ПЕРЕЧЕТНАЯ ВЕДОМОСТЬ
ЖИЗНЕСПОСОБНОГО ПОДРОСТА ПРИ ОБСЛЕДОВАНИИ
УЧАСТКА № 19 /2024 ГОД ЛЕСОВОССТАНОВЛЕНИЯ

Лесничество Лодейнопольское
Участковое лесничество Тервеничское
Номер(а) лесного квартала 230
Номер(а) лесотаксационного выдела (выделов): 14, 17, 18, 22, 23
Площадь участка, с точностью до 0,0000 га 8,0

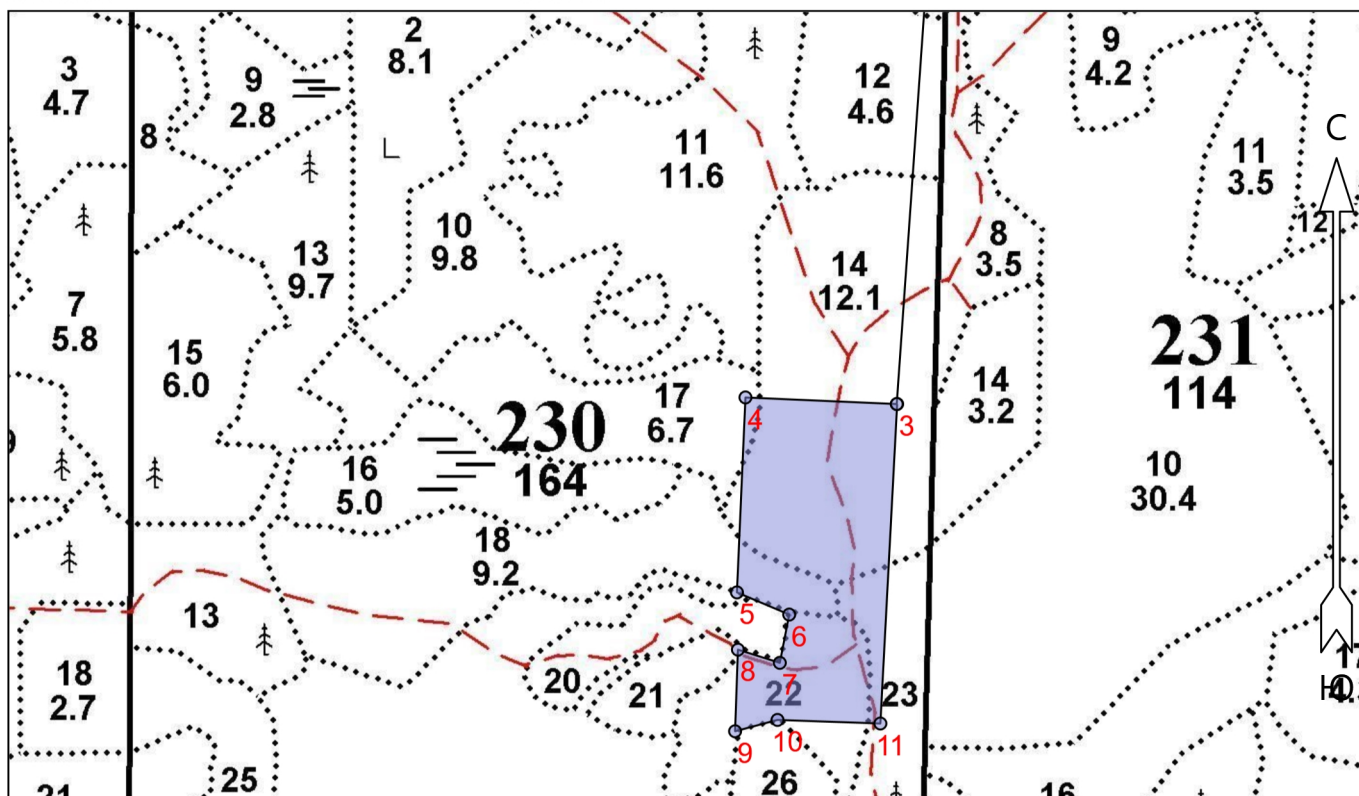
Номер пробной площади (п.п.) номера учетных площадок	Порода	Распределение подроста по высоте, шт.				Средняя высота, м	Средний возраст, лет
		Мелкий (до 0,5 м)	Средний (0,51-1,5 м)	Крупный (свыше 1,5 м)	Итого		
Всего по участку подроста главных (целевых) пород		-	-	-	-		
Коэффициент перевода		0,5	0,8	1,0			
С учетом коэффициента		-	-	-	-		
Итого в пересчете на крупный, подроста главных (целевых) пород, тыс. шт.		-	-	-	-		

**ПРОЕКТ
ЛЕСОВОССТАНОВЛЕНИЯ
(создание лесных культур)
2025 г.**

Главная порода: **ель**
 Вид культур: **сплошные**
 Арендатор лесного участка: **ООО "Крона"**
 Площадь участка: **8.0 га**

План участка

Лесничество (лесопарк): **Лодейнопольское**
 Участковое лесничество: **Тервничское**
 Урочище (при наличии):
 Номер(а) лесного квартала: 230
 Номер(а) лесотаксационного выдела: 14,17,18,22,23
 Масштаб: 1 : 10000



Экспликация участка							
Номера точек	Геодезические координаты*		Румбы линий		Длина, м		
	Геодезическая долгота (X)	Геодезическая широта (Y)					
Привязка							
0	462757.455	3251348.821	0 - 1	ЮЗ 75°30'	688.0		
1	462739.267	3250659.318	1 - 2	ЮЗ 75°30'	16.0		
2	462738.846	3250643.283	2 - 3	ЮВ 9°00'	803.0		
Объект							
Категория земель	Площадь участка, га	Номера точек	Геодезические координаты*		Румбы линий	Длина, м	
			Геодезическая долгота (X)	Геодезическая широта (Y)			
Основной полигон	8.0	3	461937.104	3250587.225	3 - 4	ЮЗ 79°30'	200.0
		4	461945.816	3250386.865	4 - 5	ЮВ 10°30'	258.0
		5	461687.839	3250375.597	5 - 6	ЮВ 80°00'	75.0
		6	461658.514	3250444.832	6 - 7	ЮВ 2°00'	65.0
		7	461594.653	3250432.399	7 - 8	СЗ 85°30'	58.0
		8	461612.105	3250376.925	8 - 9	ЮВ 11°00'	108.0
		9	461504.077	3250373.152	9 - 10	СВ 62°00'	58.0
		10	461519.106	3250429.336	10 - 11	СВ 79°00'	136.0
		11	461514.369	3250565.643	11 - 3	СЗ 10°00'	423.0

* - Геодезические координаты получены при помощи навигатора GPS GARMIN мар.64 (указывается наименование и марка прибора, с помощью которого определены геодезические координаты) в системе координат МСК-47 Ленинградской области - зона 3