

## Проект лесовосстановления на лесном участке N 16/2025 год

Лесовосстановление: искусственное лесовосстановление

Субъект Российской Федерации: Ленинградская область

Лесной район: Балтийско-Белозёрский таёжный район

### Характеристика местоположения лесного участка:

Лесничество (муниципальный район (ОКТМО)): Лодейнопольское

Участковое лесничество: Тервеничское

Урочище (при наличии): нет данных

N квартала учётный (N квартала по лесоустройству): 47:9:13:239 ( 241 )

Номер объекта: 16

N выдела учётный (по лесоустройству): 47:9:13:239:1 ( 3 ) Площадь га: 0.2

N выдела учётный (по лесоустройству): 47:9:13:239:2 ( 4 ) Площадь га: 9.5

N выдела учётный (по лесоустройству): 47:9:13:239:14 ( 14 ) Площадь га: 3.5

Площадь лесного участка, га: 13.2

*(исходные данные для проекта лесовосстановления: материалы обследования лесного участка при выборе способа лесовосстановления, план лесного участка, масштаб 1:10000 прилагаются к проекту лесовосстановления)*

### Характеристика лесорастительных условий лесного участка:

Рельеф участка (уклон): Равнинный

Гидрологические условия (увлажнение): выдел 3 - КС С2, выдел 4, 14 - ЧС В2.

Почва: подзолистая суглинистая и супесчаная

Тип леса: Ельник черничный

### Характеристика площадей лесного участка:

Вырубка 2023 года.

*(вырубки, гари, прогалины, иные не занятые лесными насаждениями или предназначенные для лесовосстановления земли)*

### Характеристика вырубки:

Количество пней, тыс. штук/га: 0.47

Характер и размещение оставленных деревьев и кустарников: Отсутствуют

Степень задернения почвы: средняя

Степень минерализации почвы (% от площади лесного участка): 0

Состояние очистки от порубочных остатков и валежника (захламленность, куб.м): отсутствует (до 5 м<sup>3</sup>/га)>

*а) отсутствует (до 5 куб.м/га); б) слабая (5 - 20 куб.м/га); в) средняя (20 – 50 куб.м/га); г) сильная (более 50 куб. /га)*

Категория доступности для техники: доступная

*а) доступная; б) требуется узкополосная расчистка без корчевки пней; в) требуется узкополосная расчистка; г) требуется широкополосная расчистка с корчевкой пней*

### Характеристика имеющихся подроста и молодняка лесных древесных пород:

состав пород: нет данных

средний возраст, лет: нет данных

средняя высота, м: нет данных

количество деревьев и кустарников, тыс. штук/га: нет данных

размещение их по площади лесного участка (равномерное, неравномерное, групповое): нет данных

состояние лесных насаждений и их оценка: нет данных

## Проектируемый способ лесовосстановления:

### искусственное лесовосстановление

(естественное лесовосстановление, искусственное лесовосстановление, комбинированное лесовосстановление (посев, посадка))

## Обоснование проектируемого способа лесовосстановления основных лесных древесных пород восстанавливаемых лесов с учетом особенностей производства работ в различных категориях защитных лесов и особо защитных участках лесов:

(для лесных участков, предназначенных для проведения лесовосстановления, на которых лесовосстановительные мероприятия осуществляются лицами, указанными в подпункте "а" пункта 6 Правил, государственными (муниципальными) учреждениями, указанными в подпункте "б" пункта 6 Правил)

### Отсутствие предварительного возобновления жизнеспособным подростом и молодняком ценных древесных пород.

## Сроки и технологии (методы) выполнения работ по лесовосстановлению:

(для лесных участков, предназначенных для проведения лесовосстановления, на которых лесовосстановительные мероприятия осуществляются лицами, указанными в подпункте «а» пункта 6 Правил, государственными (муниципальными) учреждениями, указанными в подпункте "б" пункта 6 Правил)

Частичная обработка почвы глубиной до 30 см трактором ТДТ-55 в сцепе с плугом ПКЛ-70 летом 2024 года; посадка сеянцев под меч Колесова в два пласта; расстояние между рядами 4-6 м, в рядах 0,6-0,7 м весной 2025 года.

## Сроки и технологии (методы) выполнения работ по агротехническим уходам:

(для лесных участков, предназначенных для проведения лесовосстановления, на которых лесовосстановительные мероприятия осуществляются лицами, указанными в подпункте «а» пункта 6 Правил, государственными (муниципальными) учреждениями, указанными в подпункте "б" пункта 6 Правил)

2025г., 2026г., 2027г. - одно-двукратный агротехнический уход (уничтожение травянистой и древесной растительности в рядах культур) по необходимости; 2026г. - дополнение лесных культур (в случае приживаемости менее 85,0% от проектируемой).

## Сроки и технологии (методы) выполнения работ по лесоводственным уходам:

(для лесных участков, предназначенных для проведения лесовосстановления, на которых лесовосстановительные мероприятия осуществляются лицами, указанными в подпункте «а» пункта 6 Правил, государственными (муниципальными) учреждениями, указанными в подпункте "б" пункта 6 Правил)

По необходимости.

## Требования к используемому для лесовосстановления посадочному (посевному) материалу:

Порода	Вид посадочного материала (сеянцы, саженцы с открытой (закрытой) корневой системой, селекционная категория происхождения семян, лесосеменной район)	Возраст не менее, лет	Высота не менее, см	Диаметр корневой шейки не менее, мм
Ель	Стандартные сеянцы ели с питомника Лодейнопольского лесничества	3	12	2

## Характеристика посевного материала:

Порода	Класс качества семян	Селекционная категория	Место происхождения (лесосеменной район)

## Требования к молоднякам, площади которых подлежат отнесению к землям, на которых расположены леса, для признания работ по лесовосстановлению завершенными:

(для лесных участков, предназначенных для проведения лесовосстановления, на которых лесовосстановительные мероприятия осуществляются лицами, указанными в подпункте "а" пункта 6 Правил, государственными (муниципальными) учреждениями, указанными в подпункте "б" пункта 6 Правил)

Порода	Возраст не менее, лет	Количество деревьев основных лесных пород не менее, тыс. штук/га	Средняя высота не менее, м
Ель	10	2	0.7

**Объем работ по лесовосстановлению (площадь лесовосстановления, га):**

(для лесных участков, предназначенных для проведения лесовосстановления, на которых лесовосстановительные мероприятия осуществляются лицами, указанными в подпункте «а» пункта 6 Правил, государственными (муниципальными) учреждениями, указанными в подпункте «б» пункта 6 Правил)

13.2

**Проектируемый объем работ по лесовосстановлению:**

(для лесных участков, предназначенных для проведения лесовосстановления, на которых лесовосстановительные мероприятия осуществляются лицами, указанными в подпункте «а» пункта 6 Правил, государственными (муниципальными) учреждениями, указанными в подпункте «б» пункта 6 Правил)

площадь лесовосстановления, га: 13.2

количество жизнеспособных растений основных лесных древесных пород, тыс.

штук/га: 3

количество жизнеспособных растений основных лесных древесных пород на всей

площади, тыс. штук /га: 39.6

Исполнитель работ по лесовосстановлению:

Должность инженер

Наименование организации (при наличии)

Кузина Людмила Павловна

Фамилия Имя Отчество (при наличии)

Дата 5 июня 2025

Число, месяц, год

**ДОКУМЕНТ ПОДПИСАН  
ЭЛЕКТРОННОЙ ПОДПИСЬЮ**

Сертификат:	997200001690169357485242496615515966465
Владелец:	Кузина Людмила Павловна
Действителен:	с 24.12.2024 по 24.03.2026

<b>Сведения о расположении участка леса, приведенного в проекте лесовосстановления</b>			
Номер выдела (по лесоустройству) / кадастровый номер земельного участка	Номер объекта	Площадь участка (общая), га	Площадь лесовосстановления, га (на которой осуществляются лесовосстановительные мероприятия)
47:9:13:239:1 ( 3 )	16	13.2	0.2
47:9:13:239:2 ( 4 )			9.5
47:9:13:239:14 ( 14 )			3.5

<b>Площадь участка лесовосстановления</b>				
Номер объекта	Номер начальной точки (столба)	Номер следующей точки (столба)	Координата начальной точки линии (столба) (WGS-84) (для лесных участков, расположенных на землях обороны и безопасности, система координат ГСК-2011)	
			Долгота (X)	Широта (Y)
<b>Привязка участка лесовосстановления</b>				
<b>Контур участка лесовосстановления</b>				
16	1		33.9586944444444	60.1621388888889
16	2		33.961816034483114	60.162084652089156
16	3		33.96160991881262	60.16040793576594
16	4		33.96087600284916	60.15989600307672
16	5		33.96095304013687	60.15843225092685
16	6		33.96020902036387	60.157764419313736
16	7		33.958800806960795	60.15821942885336
16	8		33.9588815475316	60.15770896758896
16	9		33.959474680521964	60.15727957900121
16	10		33.95979144258408	60.156504931422496
16	11		33.961075842602376	60.15624022823277
16	12		33.9609766428859	60.15543325246224
16	13		33.96040392785173	60.15530037690689
16	14		33.95946939771591	60.15534514875318
16	15		33.95915827618036	60.154962013176416
16	16		33.95744410875286	60.15493222996268
16	17		33.95730397163597	60.1552018375277
16	18		33.95815709244241	60.162141829154265
16	19		33.95864450780844	60.16213759615813

Площадь участка лесовосстановления				
Номер объекта	Номер начальной точки (столба)	Номер следующей точки (столба)	Координата начальной точки линии (столба) (WGS-84) (для лесных участков, расположенных на землях обороны и безопасности, система координат ГСК-2011)	
			Долгота (X)	Широта (Y)
16	20		33.9586944444444	60.1621388888889
Привязка площади, исключенной из проекта лесовосстановления № _____				
Контур площади, исключенной из проекта лесовосстановления № _____				

Исполнитель работ по лесовосстановлению:

Должность инженер

Наименование организации (при наличии)

Кузина Людмила Павловна

Фамилия Имя Отчество (при наличии)

Дата 5 июня 2025

Число, месяц, год

<b><u>ДОКУМЕНТ ПОДПИСАН</u></b> <b><u>ЭЛЕКТРОННОЙ ПОДПИСЬЮ</u></b>	
Сертификат:	997200001690169357485242496615515966465
Владелец:	Кузина Людмила Павловна
Действителен:	с 24.12.2024 по 24.03.2026

**АКТ**  
**ОБСЛЕДОВАНИЯ УЧАСТКА № 27**  
**ПРИ ВЫБОРЕ СПОСОБА И ТЕХНОЛОГИИ ЛЕСОВОССТАНОВЛЕНИЯ**

1. Лесничество Лодейнопольское
2. Участковое лесничество Тервеничское
3. Номер(а) лесного квартала 241
4. Номер(а) лесотаксационного выдела (выделов): 3, 4, 14
5. Площадь участка, с точностью до 0,0000 га 13,2
6. План лесного участка (прилагается к акту)
7. Категория площадей участка лесовосстановления вырубка 2023 года, июль  
(вырубка, гарь, иная (год, месяц))
8. Наименование организации и основания возникновения обязательств ООО «Крона»  
договор аренды № 21/3-2009-11 от 02.11.2009 г., лесная декларация № 14-2023 от 13.06.2023г.  
(номер договора аренды лесного участка, постоянного (бессрочного) пользования, безвозмездного пользования, сервитута, номер лесной декларации, основания для перевода в земли иных категорий)
9. Исходный породный состав участка лесовосстановления выдел 3 – 4Ос3Б3Е+Олс, выдел 4 – 5Е2Б2Ос1Олс+С, выдел 14 – 6Е1С3Б+Ос.  
(до вырубки, гари, гибели)
10. Условия для работы техники:
  - 10.1. Количество пней 465 шт./га, средний диаметр 24 см
  - 10.2. Захламленность, м<sup>3</sup>/га отсутствует  
(отсутствует - менее 5 м<sup>3</sup>/га, слабая - 5 - 20 м<sup>3</sup>/га, средняя - 20 - 50 м<sup>3</sup>/га, сильная > 50 м<sup>3</sup>/га)
  - 10.3. Доступность для работы техники доступна (трактором ТДТ-55 в сцепе с плугом ПКЛ-70).
11. Характеристика природно-климатических и лесорастительных условий лесного участка:
  - 11.1. Лесорастительная зона таёжная
  - 11.2. Лесной район Балтийско-Белозерский таёжный район
  - 11.3. Целевое назначение лесов эксплуатационные леса
  - 11.4. Рельеф равнинный
  - 11.5. Почва подзолистые супесчаные и суглинистые почвы  
(тип, степень увлажнения, механический состав)
  - 11.6. Тип леса (тип вырубки, тип лесорастительных условий) выдел 3 – КС С2, выдел 4, 14 - ЧС В2.
  - 11.7. Степень задернения почвы средняя  
(отсутствует - до 10%%, слабая - 11-30%%, средняя - 31-50%%, сильная > 50%%)
12. Характеристика подроста главных (целевых) пород (перечетная ведомость прилагается):
  - 12.1. Средняя высота - м
  - 12.2. Средний возраст - лет
  - 12.3. Количество, всего - тыс.шт./га, в том числе по породам: -
  - 12.4. Категория густоты -
  - 12.5. Распределение по площади -  
(редкий, средний, густой, равномерное, неравномерное, групповое)
  - 12.6. Жизнеспособность подроста -  
(жизнеспособный, нежизнеспособный)
13. Характеристика возобновления мягколиственных пород:
  - 13.1. Порода -
  - 13.2. Количество - тыс.шт./га,
  - 13.3. Средняя высота - м
14. Источники обсеменения -  
(порода, источник: одиночные (шт./га), куртины, полосы, стены леса)
15. Характеристика санитарного состояния в связи с отсутствием на восстанавливаемой площади признаков заселения вредных организмов, обследование на лесном участке не проводилось.  
(заселенность вредными организмами, болезни леса)

16. Предложения для разработки Проекта лесовосстановления:

16.1. Способ лесовосстановления искусственный  
(естественный, искусственный, комбинированный)

16.2. Главные (целевые) породы ель

16.3. Срок лесовосстановления май 2025 г. – сентябрь 2033 г.  
(начало, окончание (месяц, год))

17. Необходимость проведения предварительных и сопутствующих мероприятий:

17.1. Очистка вырубки, гари -

17.2. Санитарные мероприятия -

17.3. Противопожарные мероприятия по мере необходимости

17.4. Иные предложения провести подготовку почвы под посадку лесных культур в бесснежный период 2024 года.

Обследование проведено:

Исполнитель(и): пом.инженера по л.с.ресурсам Дубровина Н.Н. " 18 " июня 2024 г.  
Должность подпись Ф.И.О. Дата

Согласовано:

Представитель лесничества:

лесничий Тервенического участкового лесничества Макаров В.А. " 18 " 06 2024 г.  
Должность подпись Ф.И.О. Дата

Представитель арендатора:

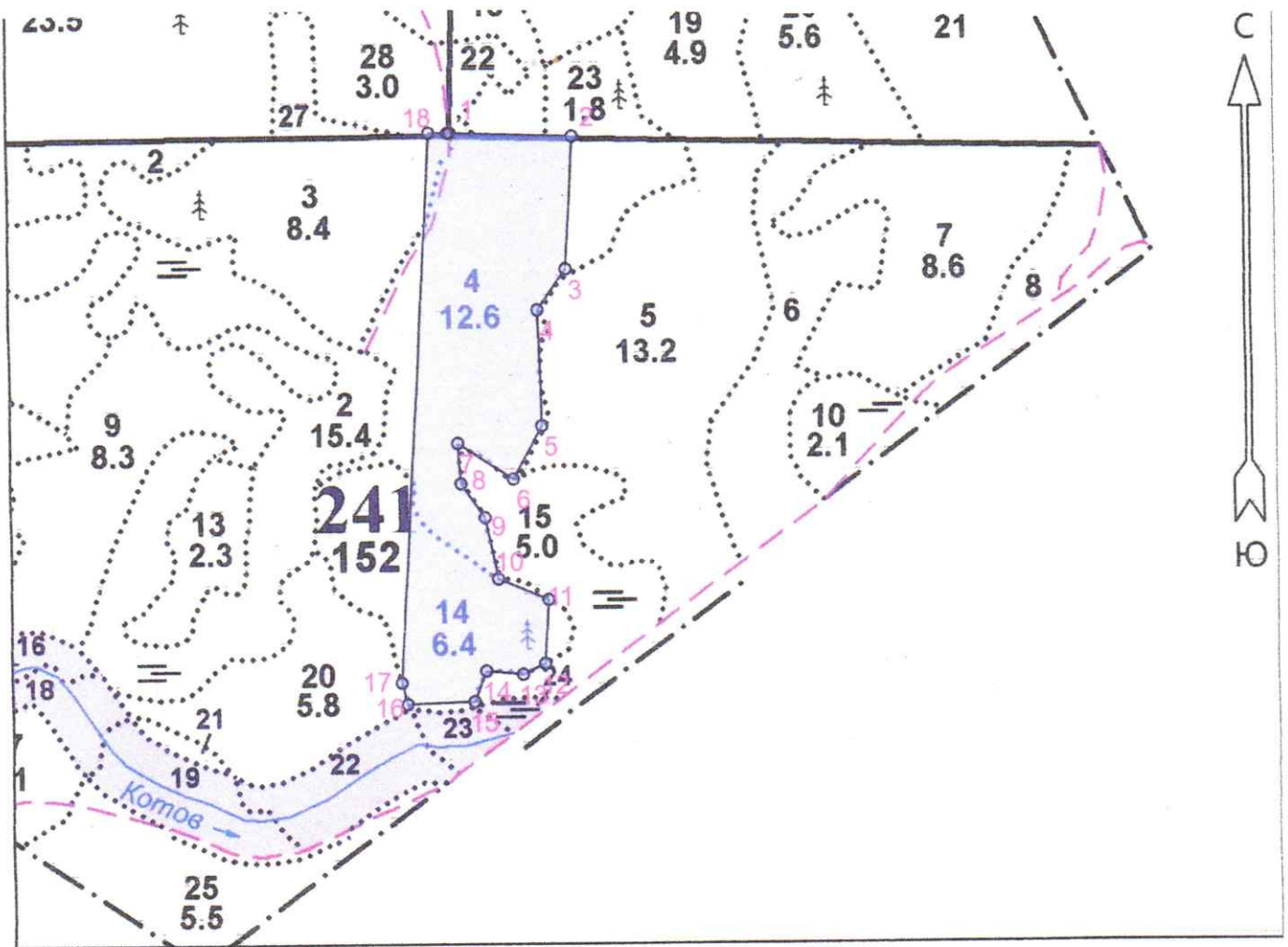
Генеральный директор ООО «Крона» Смирнов Н.Р. " 18 " июня 2024 г.  
Должность подпись Ф.И.О. Дата



План участка для проведения лесовосстановления

Лесничество Лодейнопольское  
 Участковое лесничество Тервеничское  
 Номер(а) лесного квартала 241  
 Номер(а) лесотаксационного выдела (выделов): 3, 4, 14  
 Площадь участка, с точностью до 0,0000 га 13,2

Масштаб 1:10 000



Общая площадь: 13.2  
 Эксплуатационная площадь: 13.2  
 Масштаб: 1:10000

Условные обозначения:  
 Эксплуатационный участок

№№	Направление	Румбы	Длина, м
1 - 2	СВ	79° 00'	173.0
2 - 3	ЮВ	9° 30'	187.0
3 - 4	ЮЗ	22° 30'	70.0
4 - 5	ЮВ	14° 30'	163.0
5 - 6	ЮЗ	16° 00'	85.0
6 - 7	СЗ	70° 00'	93.0
7 - 8	ЮВ	17° 30'	57.0
8 - 9	ЮВ	47° 30'	58.0
9 - 10	ЮВ	24° 30'	88.0
10 - 11	ЮВ	80° 30'	77.0

11 - 12	ЮВ	9° 30'	90.0
12 - 13	ЮЗ	52° 00'	35.0
13 - 14	ЮЗ	82° 30'	52.0
14 - 15	ЮЗ	9° 00'	46.0
15 - 16	ЮЗ	75° 00'	95.0
16 - 17	СЗ	27° 30'	31.0
17 - 18	СЗ	9° 30'	774.0
18 - 1	СВ	78° 00'	27.0

**ПЕРЕЧЕТНАЯ ВЕДОМОСТЬ**  
ЖИЗНЕСПОСОБНОГО ПОДРОСТА ПРИ ОБСЛЕДОВАНИИ  
УЧАСТКА № 27 /2024 ГОД ЛЕСОВОССТАНОВЛЕНИЯ

Лесничество Лодейнопольское  
Участковое лесничество Тервеничское  
Номер(а) лесного квартала 241  
Номер(а) лесотаксационного выдела (выделов): 3, 4, 14  
Площадь участка, с точностью до 0,0000 га 13,2

Номер пробной площади (п.п.) номера учетных площадок	Порода	Распределение подроста по высоте, шт.				Средняя высота, м	Средний возраст, лет
		Мелкий (до 0,5 м)	Средний (0,51-1,5 м)	Крупный (свыше 1,5 м)	Итого		
Всего по участку подроста главных (целевых) пород		-	-	-	-		
Коэффициент перевода		0,5	0,8	1,0			
С учетом коэффициента		-	-	-	-		
Итого в пересчете на крупный, подроста главных (целевых) пород, тыс. шт.		-	-	-	-		

**ПРОЕКТ  
ЛЕСОВОССТАНОВЛЕНИЯ  
(создание лесных культур)  
2025 г.**

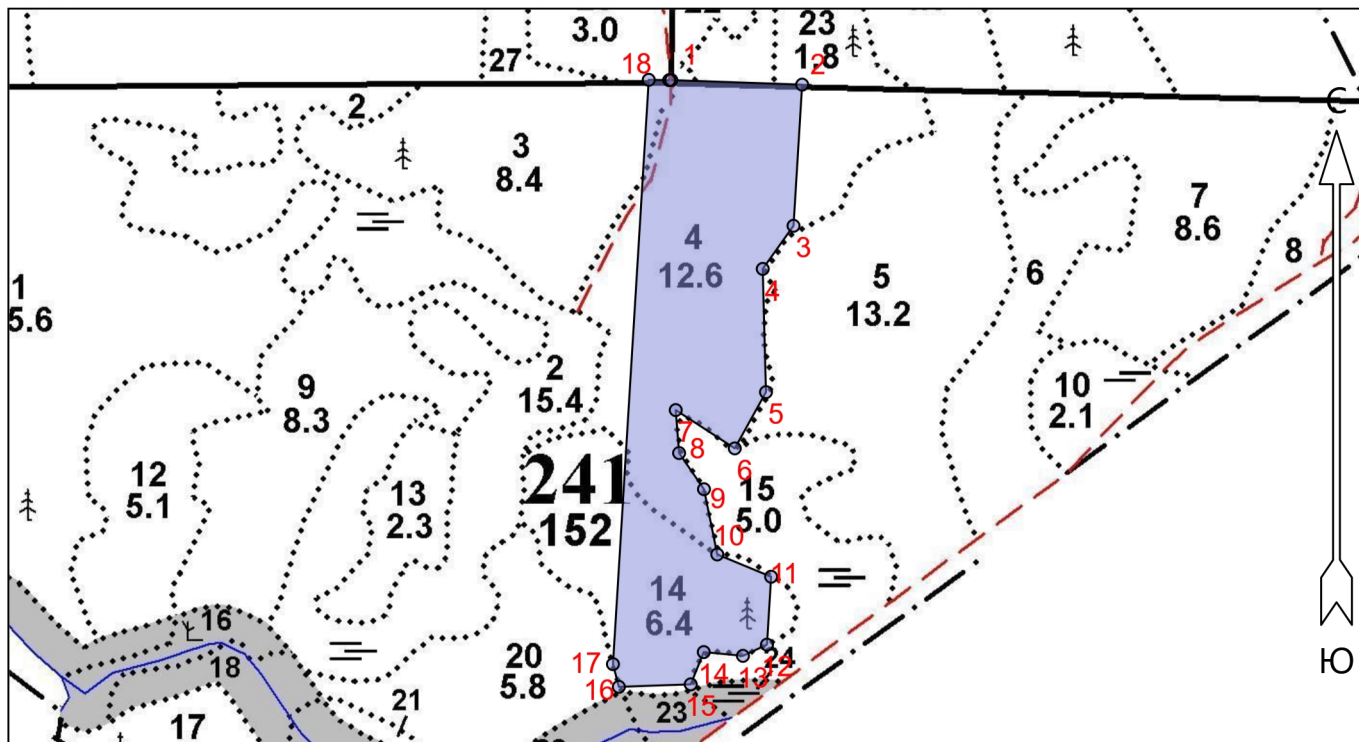
Главная порода:  
Вид культур:  
Арендатор лесного участка:  
Площадь участка:

ель  
сплошные  
ООО "Крона"  
13.2 га

**План участка**

Лесничество (лесопарк):  
Участковое лесничество:  
Урочище (при наличии):  
Номер(а) лесного квартала:  
Номер(а) лесотаксационного выдела:  
Масштаб:

Лодейнопольское  
Тервеничское  
241  
3,4,14  
1 : 10000



**Экспликация участка**

Номера точек	Геодезические координаты*		Румбы линий	Длина, м			
	Геодезическая долгота (X)	Геодезическая широта (Y)					
<b>Объект</b>							
Категория земель	Площадь участка, га	Номера точек	Геодезические координаты*		Румбы линий	Длина, м	
			Геодезическая долгота (X)	Геодезическая широта (Y)			
Основной полигон	13.2	1	461191.280	3250605.896	1 - 2	СВ 79°.00'	173.0
		2	461185.264	3250779.229	2 - 3	ЮВ 9°.30'	187.0
		3	460998.450	3250767.816	3 - 4	ЮЗ 22°.30'	70.0
		4	460941.406	3250727.071	4 - 5	ЮВ 14°.30'	163.0
		5	460778.323	3250731.375	5 - 6	ЮЗ 16°.00'	85.0
		6	460703.910	3250690.069	6 - 7	СЗ 70°.00'	93.0
		7	460754.594	3250611.858	7 - 8	ЮВ 17°.30'	57.0
		8	460697.721	3250616.349	8 - 9	ЮВ 47°.30'	58.0
		9	460649.885	3250649.295	9 - 10	ЮВ 24°.30'	88.0
		10	460563.580	3250666.899	10 - 11	ЮВ 80°.30'	77.0
		11	460534.099	3250738.235	11 - 12	ЮВ 9°.30'	90.0
		12	460444.189	3250732.740	12 - 13	ЮЗ 52°.00'	35.0
		13	460429.380	3250700.935	13 - 14	ЮЗ 82°.30'	52.0

\* - Геодезические координаты получены при помощи навигатора PS GARMIN мар.64 (указывается наименование и марка прибора, с помощью которого определены геодезические координаты) в системе координат МСК-47 Ленинградской области - зона 3

14	460434.360	3250649.032	14 - 15	Ю3 9°.00'	46.0
15	460391.671	3250631.759	15 - 16	Ю3 75°.00'	95.0
16	460388.341	3250536.556	16 - 17	С3 27°.30'	31.0
17	460418.379	3250528.770	17 - 18	С3 9°.30'	774.0
18	461191.604	3250576.058	18 - 1	СВ 78°.00'	27.0