

Проект лесовосстановления на лесном участке N 5/2025 год

Лесовосстановление: искусственное лесовосстановление

Субъект Российской Федерации: Ленинградская область

Лесной район: Балтийско-Белозёрский таёжный район

Характеристика местоположения лесного участка:

Лесничество (муниципальный район (ОКТМО)): Лодейнопольское

Участковое лесничество: Шапшинское

Урочище (при наличии): нет данных

N квартала учётный (N квартала по лесоустройству): 47:9:14:107 (112)

Номер объекта: 1

N выдела учётный (по лесоустройству): 47:9:14:107:17 (16) Площадь га: 14.4

Площадь лесного участка, га: 14.4

(исходные данные для проекта лесовосстановления: материалы обследования лесного участка при выборе способа лесовосстановления, план лесного участка, масштаб 1:10000 прилагаются к проекту лесовосстановления)

Характеристика лесорастительных условий лесного участка:

Рельеф участка (уклон): Равнинный

Гидрологические условия (увлажнение): ЧС В2

Почва: грубогумусная подзолистая суглинистая свежая

Тип леса: Черничный

Характеристика площадей лесного участка:

вырубка 2024 года

(вырубки, гари, прогалины, иные не занятые лесными насаждениями или предназначенные для лесовосстановления земли)

Характеристика вырубки:

Количество пней, тыс. штук/га: 0.6

Характер и размещение оставленных деревьев и кустарников: Отсутствуют

Степень задернения почвы: средняя

Степень минерализации почвы (% от площади лесного участка): 0

Состояние очистки от порубочных остатков и валежника (захламленность, куб.м): слабая (5-20 м3/га)

>

а) отсутствует (до 5 куб.м/га); б) слабая (5 - 20 куб.м/га); в) средняя (20 – 50 куб.м/га); г) сильная (более 50 куб. /га)

Категория доступности для техники: доступная

а) доступная; б) требуется узкополосная расчистка без корчевки пней; в) требуется узкополосная расчистка; г) требуется широкополосная расчистка с корчевкой пней

Характеристика имеющихся подроста и молодняка лесных древесных пород:

состав пород: нет данных

средний возраст, лет: нет данных

средняя высота, м: нет данных

количество деревьев и кустарников, тыс. штук/га: нет данных

размещение их по площади лесного участка (равномерное, неравномерное, групповое): нет данных

состояние лесных насаждений и их оценка: нет данных

Проектируемый способ лесовосстановления:

искусственное лесовосстановление

(естественное лесовосстановление, искусственное лесовосстановление, комбинированное лесовосстановление (посев, посадка))

Обоснование проектируемого способа лесовосстановления основных лесных древесных пород восстанавливаемых лесов с учетом особенностей производства работ в различных категориях защитных лесов и особо защитных участках лесов:

(для лесных участков, предназначенных для проведения лесовосстановления, на которых лесовосстановительные мероприятия осуществляются лицами, указанными в подпункте "а" пункта 6 Правил, государственными (муниципальными) учреждениями, указанными в подпункте "б" пункта 6 Правил)

Акт обследования участка

Сроки и технологии (методы) выполнения работ по лесовосстановлению:

(для лесных участков, предназначенных для проведения лесовосстановления, на которых лесовосстановительные мероприятия осуществляются лицами, указанными в подпункте «а» пункта 6 Правил, государственными (муниципальными) учреждениями, указанными в подпункте "б" пункта 6 Правил)

Частичная обработка почвы бороздами трактором ТДТ-55 в сцепке с плугом ПЛ-1, в бесснежный период 2024 года. Посадка сеянцев весной 2025 года под меч Колесова в два отвала в шахматном порядке, расстояние между рядами 4-6м, в рядах 0,6-0,7 м

Сроки и технологии (методы) выполнения работ по агротехническим уходам:

(для лесных участков, предназначенных для проведения лесовосстановления, на которых лесовосстановительные мероприятия осуществляются лицами, указанными в подпункте «а» пункта 6 Правил, государственными (муниципальными) учреждениями, указанными в подпункте "б" пункта 6 Правил)

в течении 3х лет с момента посадки по мере необходимости (ручная оправка растений от завала травой и почвой, заноса песком, размыва и выдувания почвы, выжимания морозом; уничтожение травянистой и древесной растительности), дополнение лесных культур по мере необходимости (в случае приживаемости менее 85 % от проектируемой)

Сроки и технологии (методы) выполнения работ по лесоводственным уходам:

(для лесных участков, предназначенных для проведения лесовосстановления, на которых лесовосстановительные мероприятия осуществляются лицами, указанными в подпункте «а» пункта 6 Правил, государственными (муниципальными) учреждениями, указанными в подпункте "б" пункта 6 Правил)

по мере необходимости

Требования к используемому для лесовосстановления посадочному (посевному) материалу:

Порода	Вид посадочного материала (сеянцы, саженцы с открытой (закрытой) корневой системой, селекционная категория происхождения семян, лесосеменной район)	Возраст не менее, лет	Высота не менее, см	Диаметр корневой шейки не менее, мм
Ель	стандартные сеянцы с ОКС, второй лесосеменной район	3	12	2

Характеристика посевного материала:

Порода	Класс качества семян	Селекционная категория	Место происхождения (лесосеменной район)

Требования к молоднякам, площади которых подлежат отнесению к землям, на которых расположены леса, для признания работ по лесовосстановлению завершенными:

(для лесных участков, предназначенных для проведения лесовосстановления, на которых лесовосстановительные мероприятия осуществляются лицами, указанными в подпункте "а" пункта 6 Правил, государственными (муниципальными) учреждениями, указанными в подпункте "б" пункта 6 Правил)

Порода	Возраст не менее, лет	Количество деревьев основных лесных пород не менее, тыс. штук/га	Средняя высота не менее, м
Ель	10	2	0.7

Объем работ по лесовосстановлению (площадь лесовосстановления, га):

(для лесных участков, предназначенных для проведения лесовосстановления, на которых лесовосстановительные мероприятия осуществляются лицами, указанными в подпункте «а» пункта 6 Правил, государственными (муниципальными) учреждениями, указанными в подпункте "б" пункта 6 Правил)

14.4

Проектируемый объем работ по лесовосстановлению:

(для лесных участков, предназначенных для проведения лесовосстановления, на которых лесовосстановительные мероприятия осуществляются лицами, указанными в подпункте "а" пункта 6 Правил, государственными (муниципальными) учреждениями, указанными в подпункте "б" пункта 6 Правил)

площадь лесовосстановления, га: 14.4

количество жизнеспособных растений основных лесных древесных пород, тыс.

штук/га: 3

количество жизнеспособных растений основных лесных древесных пород на всей

площади, тыс. штук /га: 43.2

Исполнитель работ по лесовосстановлению:

Должность Инженер по лесосырьевым ресурсам

Наименование организации (при наличии)

Ежова Юлия Сергеевна

Фамилия Имя Отчество (при наличии)

Дата 11 июня 2025

Число, месяц, год

<u>ДОКУМЕНТ ПОДПИСАН ЭЛЕКТРОННОЙ ПОДПИСЬЮ</u>	
Сертификат:	2465729582247394127852591941513183234
Владелец:	Ежова Юлия Сергеевна
Действителен:	с 29.07.2024 по 29.07.2025

Сведения о расположении участка леса, приведенного в проекте лесовосстановления			
Номер выдела (по лесоустройству) /кадастровый номер земельного участка	Номер объекта	Площадь участка (общая), га	Площадь лесовосстановления, га (на которой осуществляются лесовосстановительные мероприятия)
47:9:14:107:17 (16)	1	14.4	14.4

Площадь участка лесовосстановления				
Номер объекта	Номер начальной точки (столба)	Номер следующей точки (столба)	Координата начальной точки линии (столба) (WGS-84) (для лесных участков, расположенных на землях обороны и безопасности, система координат ГСК-2011)	
			Долгота (X)	Широта (Y)
Привязка участка лесовосстановления				
1	1		34.1809722222222	60.5133333333333
1	2		34.182356030758335	60.52046945578877
1	3		34.18428123101951	60.52049474585359
1	4		34.185707362396805	60.5209800565547
1	5		34.186280109842876	60.52070301605254
1	6		34.19002565693757	60.5203033383653
Контур участка лесовосстановления				
1	1		34.19002565693757	60.5203033383653
1	2		34.19014175552519	60.52148730608452
1	3		34.1904267171891	60.5223198446146
1	4		34.19407488729382	60.522322200889406
1	5		34.19512523731423	60.52229938722517
1	6		34.19624502825762	60.52094812288002
1	7		34.194369058251205	60.521108714079716
1	8		34.19497412143054	60.52050070539579
1	9		34.19463118339021	60.51926378247918
1	10		34.19563860954749	60.51840504723418
1	11		34.19558402805999	60.51812093054335
1	12		34.195192900393636	60.51788993104389
1	13		34.19390144389319	60.517685880452454
1	14		34.19342813176189	60.51706866775875
1	15		34.19108268855604	60.517304584331164

Площадь участка лесовосстановления				
Номер объекта	Номер начальной точки (столба)	Номер следующей точки (столба)	Координата начальной точки линии (столба) (WGS-84) (для лесных участков, расположенных на землях обороны и безопасности, система координат ГСК-2011)	
			Долгота (X)	Широта (Y)
1	16		34.18967770012633	60.517934119653674
1	17		34.19002565693757	60.5203033383653
Привязка площади, исключенной из проекта лесовосстановления № _____				
Контур площади, исключенной из проекта лесовосстановления № _____				

Исполнитель работ по лесовосстановлению:

Должность Инженер по лесосырьевым ресурсам

Наименование организации (при наличии)

Ежова Юлия Сергеевна

Фамилия Имя Отчество (при наличии)

Дата 11 июня 2025

Число, месяц, год

<u>ДОКУМЕНТ ПОДПИСАН ЭЛЕКТРОННОЙ ПОДПИСЬЮ</u>	
Сертификат:	2465729582247394127852591941513183234
Владелец:	Ежова Юлия Сергеевна
Действителен:	с 29.07.2024 по 29.07.2025

АКТ
ОБСЛЕДОВАНИЯ УЧАСТКА
ПРИ ВЫБОРЕ СПОСОБА И ТЕХНОЛОГИИ ЛЕСОВОССТАНОВЛЕНИЯ

1. Лесничество Лодейнопольское
2. Участковое лесничество Шапшинское
3. Номер квартала 112
4. Номер выдела 16
5. Площадь участка, с точностью до 0,1 га 15,4/14,4
6. План лесного участка (прилагается к акту)
7. Категория площадей участка лесовосстановления вырубка июнь 2024 года
8. Наименование организации и основания возникновения обязательств: ООО «Тимбер-Холдинг», договор аренды 2-2008-12-89-3 от 11.12.2008, л/д № 1- 2024 от 20.12.2023
9. Исходный породный состав участка лесовосстановления, в.16 5ЕЗБ2Ос 15,4/14,4га
до вырубки, гари, гибели
10. Условия для работы техники:
 - 10.1. Количество пней, шт./га: всего до 600, ср. диаметр 28 см
 - 10.2. Захламленность, м³/га: отсутствует, менее 5 м³/га
отсутствует - менее 5 м³/га, слабая - 5 - 20 м³/га, средняя - 20 - 50 м³/га, сильная > 50 м³/га
 - 10.3. Доступность для работы техники: доступная без корчевки пней и расчистки без ограничений для ТДТ-55 в сцепке с плугом ПЛ-1
11. Характеристика природно - климатических и лесорастительных условия лесного участка:
 - 11.1. Лесорастительная зона таёжная
 - 11.2. Лесной район Балтийско-Белозерский
 - 11.3. Целевое назначение лесов: эксплуатационные леса
 - 11.4. Рельеф: дренированная равнина с участками нормального (в северной и центральной частях) и ослабленного (в понижениях в западной и юго-западной частях) стока
 - 11.5. Почва: грубогумусная подзолистая суглинистая свежая
тип, степень увлажнения, механический состав
 - 11.6. Тип леса (тип вырубки, тип лесорастительных условий): в.16 ельник черничный свежий ЧСВ2
 - 11.7. Степень задернения почвы средняя
отсутствует - до 10%, слабая - 11 - 30%, средняя - 31 - 50%, сильная > 50%
12. Характеристика подроста главных (целевых) пород (перечетная ведомость прилагается):
 - 12.1. Средняя высота _____ м,
 - 12.2. Средний возраст _____ лет,
 - 12.3. Количество, всего _____ тыс.шт./га, в том числе по породам _____
 - 12.4. Категория густоты _____
 - 12.5. Распределение по площади _____
редкий, средний, густой, равномерное, неравномерное, групповое
 - 12.6. Жизнеспособность подроста _____
жизнеспособный, нежизнеспособный
13. Характеристика возобновления мягколиственных пород:
 - 13.1. Порода _____,
 - 13.2. Количество _____ тыс.шт./га,
 - 13.3. Средняя высота _____ м
14. Источники обсеменения отсутствуют
порода, источник: одиночные (шт./га), куртины, полосы, стены леса
15. Характеристика санитарного состояния: в связи с отсутствием на восстанавливаемой площади признаков заселения вредных организмов, обследование на лесном участке не проводилось
заселенность вредными организмами, болезни леса

16. Предложения для разработки Проекта лесовосстановления:

16.1. Способ лесовосстановления _____ искусственный _____
естественный, искусственный

16.2. Главные (целевые) породы _____ ель обыкновенная

16.3. Срок лесовосстановления _____ весна 2025 – осень 2034 _____
начало, окончание (месяц, год)

17. Необходимость проведения предварительных и сопутствующих мероприятий:

17.1. Очистка вырубki, гари _____ не требуется

17.2. Санитарные _____ не требуется

17.3. Противопожарные _____ прокладка минерализованных полос по периметру участка
осуществлена по необходимости

17.4. Иные предложения _____ проведена подготовка почвы под создание лесных культур

Обследование проведено:

Исполнитель: инженер по лесовосстановлению ООО «Тимбер – Холдинг»

Иванов В.В. _____ " " 202 г.

Согласовано:

Лесничий Шапшинского участкового лесничества Лодейнопольского лесничества

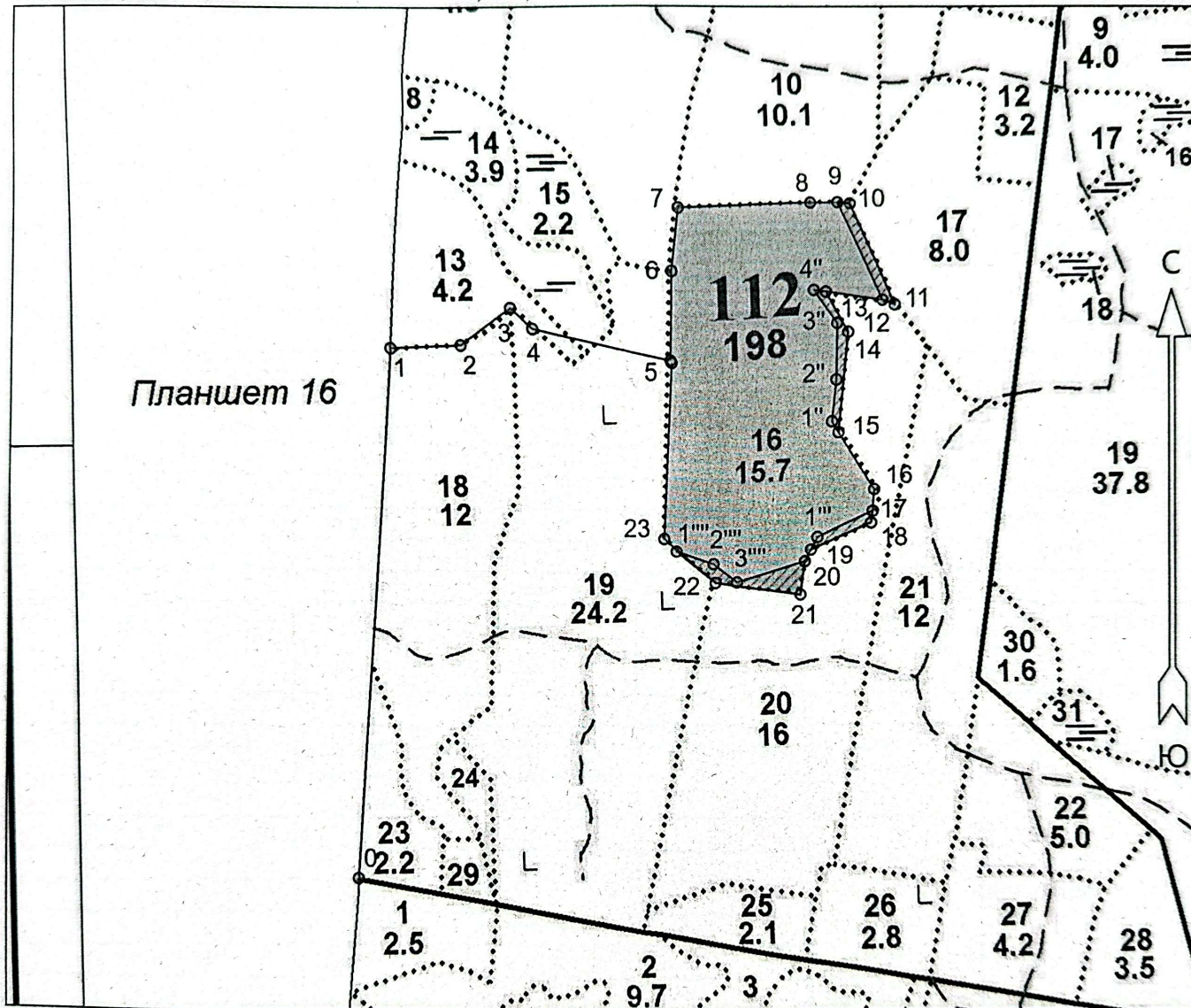
Кренделев В.А. _____ " " 202 г.

Начальник лесного отдела ООО «Тимбер – Холдинг»

Никифоров А.Н. _____

План участка для проведения лесовосстановления

Лесничество (лесопарк): Лодейнопольское
 Участковое лесничество: Шаншинское
 Номер(а) лесного квартала: 112
 Номер(а) лесотаксационного выдела: 16
 Масштаб: 1 : 10000
 Площадь участка, га: 15,4/14,4



Экспликация участка							
Номера точек	Геодезические координаты*		Румбы линий		Длина, м		
	Геодезическая долгота (X)	Геодезическая широта (Y)					
Привязка							
0	500339.83	3262814.40	0 - 1	СЗ 7° 00'	798		
1	501136.85	3262866.74	1 - 2	СВ 76° 00'	106		
2	501142.81	3262972.34	2 - 3	СВ 43° 00'	95		
3	501199.18	3263049.02	3 - 4	ЮВ 58° 00'	44		
4	501169.29	3263081.41	4 - 5	ЮВ 89° 00'	214		
Объект							
Категория земель	Площадь участка, га	Номера точек	Геодезические координаты*		Румбы линий	Длина, м	
			Геодезическая долгота (X)	Геодезическая широта (Y)			
Основной полигон	15.4	5	501125.25	3263290.84	5 - 6	СЗ 9° 30'	132
		6	501257.69	3263293.35	6 - 7	СЗ 3° 00'	94

7	501350.88	3263306.23	7 - 8	СВ 77°.30'	200
8	501357.11	3263506.48	8 - 9	СВ 78°.00'	41
9	501357.98	3263547.56	9 - 10	СВ 84°.30'	19
10	501356.22	3263566.17	10 - 11	ЮВ 34°.00'	166
11	501203.82	3263631.20	11 - 12	СЗ 80°.00'	19
12	501210.66	3263612.95	12 - 13	ЮЗ 87°.30'	86
13	501222.86	3263527.62	13 - 14	ЮВ 40°.00'	69
14	501162.49	3263561.31	14 - 15	ЮВ 5°.30'	151
15	501012.01	3263547.19	15 - 16	ЮВ 42°.30'	102
16	500925.75	3263600.92	16 - 17	ЮВ 7°.00'	33
17	500892.79	3263598.73	17 - 18	ЮВ 3°.30'	18
18	500875.00	3263596.39	18 - 19	ЮЗ 55°.00'	98
19	500835.06	3263506.63	19 - 20	ЮЗ 17°.00'	20
20	500817.52	3263497.36	20 - 21	ЮВ 3°.30'	51
21	500766.88	3263490.87	21 - 22	ЮЗ 89°.00'	131
22	500789.18	3263361.47	22 - 23	СЗ 60°.30'	104
23	500856.67	3263282.27	23 - 5	СЗ 8°.30'	265

Экспликация участка

Номера точек	Геодезические координаты*		Румбы линий	Длина, м
	Геодезическая долгота (X)	Геодезическая широта (Y)		

Объект

Категория земель	Площадь участка, га	Номера точек	Геодезические координаты*		Румбы линий	Длина, м	
			Геодезическая долгота (X)	Геодезическая широта (Y)			
НЭП 1 Заболоченное понижение	0.2	9	501357.98	3263547.56	9 - 10	СВ 84°.30'	19
		10	501356.22	3263566.17	10 - 11	ЮВ 34°.00'	166
		11	501203.82	3263631.20	11 - 12	СЗ 80°.00'	19
		12	501210.66	3263612.95	12 - 9	СЗ 34°.30'	161

Экспликация участка

Номера точек	Геодезические координаты*		Румбы линий	Длина, м
	Геодезическая долгота (X)	Геодезическая широта (Y)		

Объект

Категория земель	Площадь участка, га	Номера точек	Геодезические координаты*		Румбы линий	Длина, м	
			Геодезическая долгота (X)	Геодезическая широта (Y)			
НЭП 2 Заболоченное понижение	0.3	13	501222.86	3263527.62	13 - 14	ЮВ 40°.00'	69
		14	501162.49	3263561.31	14 - 15	ЮВ 5°.30'	151
		15	501012.01	3263547.19	15 - 1"	СЗ 41°.30'	20
		1"	501028.78	3263537.16	1" - 2"	СЗ 5°.00'	63
		2"	501091.51	3263543.53	2" - 3"	СЗ 10°.00'	84
		3"	501175.58	3263544.69	3" - 4"	СЗ 46°.00'	61
		4"	501225.47	3263509.43	4" - 13	СВ 87°.30'	18

Экспликация участка

Номера точек	Геодезические координаты*		Румбы линий	Длина, м
	Геодезическая долгота (X)	Геодезическая широта (Y)		

Объект

Категория земель	Площадь участка, га	Номера точек	Геодезические координаты*		Румбы линий	Длина, м	
			Геодезическая долгота (X)	Геодезическая широта (Y)			
НЭП 3 Заболоченное понижение	0.1	18	500875.00	3263596.39	18 - 19	ЮЗ 55°.00'	98
		19	500835.06	3263506.63	19 - 1'''	СВ 16°.00'	21
		1'''	500853.99	3263516.20	1''' - 17	СВ 54°.00'	91
		17	500892.79	3263598.73	17 - 18	ЮВ 3°.30'	18

Экспликация участка

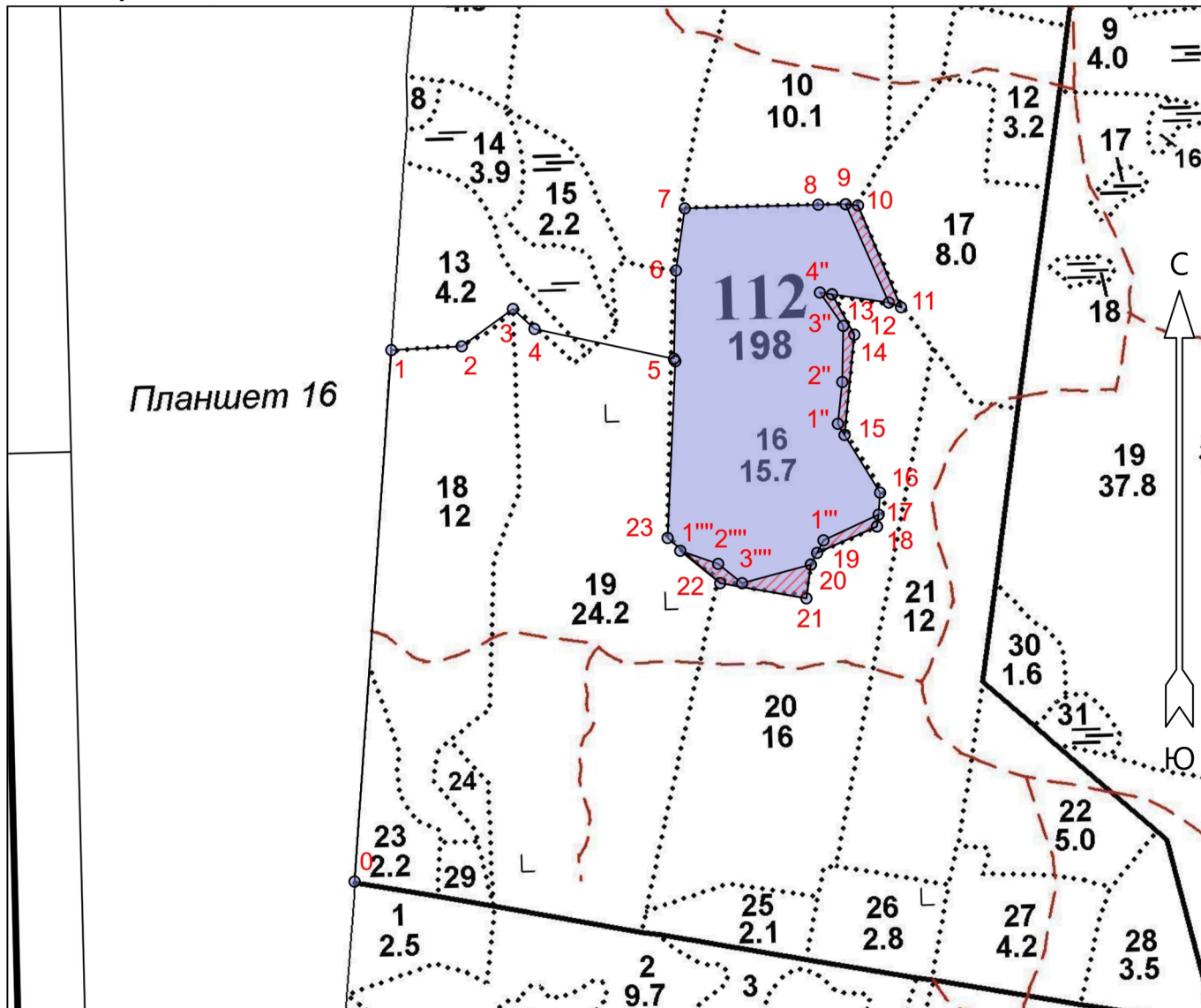
Номера точек	Геодезические координаты*		Румбы линий	Длина, м
	Геодезическая долгота (X)	Геодезическая широта (Y)		

Объект

Категория земель	Площадь участка, га	Номера точек	Геодезические координаты*		Румбы линий		Длина, м
			Геодезическая долгота (X)	Геодезическая широта (Y)			
НЭП 4 Заболоченное понижение	0.4	20	500817.52	3263497.36	20 - 21	ЮВ 3°.30'	51
		21	500766.88	3263490.87	21 - 22	ЮЗ 89°.00'	131
		22	500789.18	3263361.47	22 - 1''''	СЗ 62°.00'	77
		1''''	500837.46	3263301.31	1'''' - 2''''	ЮВ 82°.00'	60
		2''''	500818.12	3263358.25	2'''' - 3''''	ЮВ 62°.00'	46
		3''''	500789.27	3263394.19	3'''' - 20	СВ 64°.00'	107

План участка для проведения лесовосстановления

Лесничество (лесопарк): Лодейнопольское
 Участковое лесничество: Шапшинское
 Номер(а) лесного квартала: 112
 Номер(а) лесотаксационного выдела: 16
 Масштаб: 1 : 10000
 Площадь участка, га 15,4/14,4



Экспликация участка							
Номера точек	Геодезические координаты*		Румбы линий		Длина, м		
	Геодезическая долгота (X)	Геодезическая широта (Y)					
Привязка							
0	500339.83	3262814.40	0 - 1	СЗ 7°00'	798		
1	501136.85	3262866.74	1 - 2	СВ 76°00'	106		
2	501142.81	3262972.34	2 - 3	СВ 43°00'	95		
3	501199.18	3263049.02	3 - 4	ЮВ 58°00'	44		
4	501169.29	3263081.41	4 - 5	ЮВ 89°00'	214		
Объект							
Категория земель	Площадь участка, га	Номера точек	Геодезические координаты*		Румбы линий	Длина, м	
			Геодезическая долгота (X)	Геодезическая широта (Y)			
Основной полигон	15.4	5	501125.25	3263290.84	5 - 6	СЗ 9°30'	132
		6	501257.69	3263293.35	6 - 7	СЗ 3°00'	94

7	501350.88	3263306.23	7 - 8	СВ 77°.30'	200
8	501357.11	3263506.48	8 - 9	СВ 78°.00'	41
9	501357.98	3263547.56	9 - 10	СВ 84°.30'	19
10	501356.22	3263566.17	10 - 11	ЮВ 34°.00'	166
11	501203.82	3263631.20	11 - 12	СЗ 80°.00'	19
12	501210.66	3263612.95	12 - 13	ЮЗ 87°.30'	86
13	501222.86	3263527.62	13 - 14	ЮВ 40°.00'	69
14	501162.49	3263561.31	14 - 15	ЮВ 5°.30'	151
15	501012.01	3263547.19	15 - 16	ЮВ 42°.30'	102
16	500925.75	3263600.92	16 - 17	ЮВ 7°.00'	33
17	500892.79	3263598.73	17 - 18	ЮВ 3°.30'	18
18	500875.00	3263596.39	18 - 19	ЮЗ 55°.00'	98
19	500835.06	3263506.63	19 - 20	ЮЗ 17°.00'	20
20	500817.52	3263497.36	20 - 21	ЮВ 3°.30'	51
21	500766.88	3263490.87	21 - 22	ЮЗ 89°.00'	131
22	500789.18	3263361.47	22 - 23	СЗ 60°.30'	104
23	500856.67	3263282.27	23 - 5	СЗ 8°.30'	265

Экспликация участка

Номера точек	Геодезические координаты*		Румбы линий	Длина, м
	Геодезическая долгота (X)	Геодезическая широта (Y)		

Объект

Категория земель	Площадь участка, га	Номера точек	Геодезические координаты*		Румбы линий	Длина, м
			Геодезическая долгота (X)	Геодезическая широта (Y)		
НЭП 1 Заболоченное понижение	0.2	9	501357.98	3263547.56	9 - 10	СВ 84°.30' 19
		10	501356.22	3263566.17	10 - 11	ЮВ 34°.00' 166
		11	501203.82	3263631.20	11 - 12	СЗ 80°.00' 19
		12	501210.66	3263612.95	12 - 9	СЗ 34°.30' 161

Экспликация участка

Номера точек	Геодезические координаты*		Румбы линий	Длина, м
	Геодезическая долгота (X)	Геодезическая широта (Y)		

Объект

Категория земель	Площадь участка, га	Номера точек	Геодезические координаты*		Румбы линий	Длина, м
			Геодезическая долгота (X)	Геодезическая широта (Y)		
НЭП 2 Заболоченное понижение	0.3	13	501222.86	3263527.62	13 - 14	ЮВ 40°.00' 69
		14	501162.49	3263561.31	14 - 15	ЮВ 5°.30' 151
		15	501012.01	3263547.19	15 - 1"	СЗ 41°.30' 20
		1"	501028.78	3263537.16	1" - 2"	СЗ 5°.00' 63
		2"	501091.51	3263543.53	2" - 3"	СЗ 10°.00' 84
		3"	501175.58	3263544.69	3" - 4"	СЗ 46°.00' 61
		4"	501225.47	3263509.43	4" - 13	СВ 87°.30' 18

Экспликация участка

Номера точек	Геодезические координаты*		Румбы линий	Длина, м
	Геодезическая долгота (X)	Геодезическая широта (Y)		

Объект

Категория земель	Площадь участка, га	Номера точек	Геодезические координаты*		Румбы линий	Длина, м
			Геодезическая долгота (X)	Геодезическая широта (Y)		
НЭП 3 Заболоченное понижение	0.1	18	500875.00	3263596.39	18 - 19	ЮЗ 55°.00' 98
		19	500835.06	3263506.63	19 - 1'''	СВ 16°.00' 21
		1'''	500853.99	3263516.20	1''' - 17	СВ 54°.00' 91
		17	500892.79	3263598.73	17 - 18	ЮВ 3°.30' 18

Экспликация участка

Номера точек	Геодезические координаты*		Румбы линий	Длина, м
	Геодезическая долгота (X)	Геодезическая широта (Y)		

Объект

Категория земель	Площадь участка, га	Номера точек	Геодезические координаты*		Румбы линий		Длина, м
			Геодезическая долгота (X)	Геодезическая широта (Y)			
НЭП 4 Заболоченное понижение	0.4	20	500817.52	3263497.36	20 - 21	ЮВ 3°.30'	51
		21	500766.88	3263490.87	21 - 22	ЮЗ 89°.00'	131
		22	500789.18	3263361.47	22 - 1''''	СЗ 62°.00'	77
		1''''	500837.46	3263301.31	1'''' - 2''''	ЮВ 82°.00'	60
		2''''	500818.12	3263358.25	2'''' - 3''''	ЮВ 62°.00'	46
		3''''	500789.27	3263394.19	3'''' - 20	СВ 64°.00'	107