

Проект лесовосстановления на лесном участке N 28/2025 год

Лесовосстановление: искусственное лесовосстановление

Субъект Российской Федерации: Ленинградская область

Лесной район: Балтийско-Белозёрский таёжный район

Характеристика местоположения лесного участка:

Лесничество (муниципальный район (ОКТМО)): Лодейнопольское

Участковое лесничество: Шапшинское

Урочище (при наличии): нет данных

N квартала учётный (N квартала по лесоустройству): 47:9:14:133 (134)

Номер объекта: 1

N выдела учётный (по лесоустройству): 47:9:14:133:1 (1) Площадь га: 2.5

N выдела учётный (по лесоустройству): 47:9:14:133:7 (8) Площадь га: 1.8

Площадь лесного участка, га: 4.3

(исходные данные для проекта лесовосстановления: материалы обследования лесного участка при выборе способа лесовосстановления, план лесного участка, масштаб 1:10000 прилагаются к проекту лесовосстановления)

Характеристика лесорастительных условий лесного участка:

Рельеф участка (уклон): Равнинный

Гидрологические условия (увлажнение): ЧС В2

Почва: Грубогумусная подзолистая суглинистая свежая

Тип леса: Черничный

Характеристика площадей лесного участка:

вырубка 2023 года

(вырубки, гари, прогалины, иные не занятые лесными насаждениями или предназначенные для лесовосстановления земли)

Характеристика вырубки:

Количество пней, тыс. штук/га: 0.6

Характер и размещение оставленных деревьев и кустарников: Отсутствуют

Степень задернения почвы: средняя

Степень минерализации почвы (% от площади лесного участка): 0

Состояние очистки от порубочных остатков и валежника (захламленность, куб.м): слабая (5-20 м3/га)

>

а) отсутствует (до 5 куб.м/га); б) слабая (5 - 20 куб.м/га); в) средняя (20 – 50 куб.м/га); г) сильная (более 50 куб. /га)

Категория доступности для техники: доступная

а) доступная; б) требуется узкополосная расчистка без корчевки пней; в) требуется узкополосная расчистка; г) требуется широкополосная расчистка с корчевкой пней

Характеристика имеющихся подроста и молодняка лесных древесных пород:

состав пород: нет данных

средний возраст, лет: нет данных

средняя высота, м: нет данных

количество деревьев и кустарников, тыс. штук/га: нет данных

размещение их по площади лесного участка (равномерное, неравномерное,

групповое): нет данных

состояние лесных насаждений и их оценка: нет данных

Проектируемый способ лесовосстановления:

искусственное лесовосстановление

(естественное лесовосстановление, искусственное лесовосстановление, комбинированное лесовосстановление (посев, посадка))

Обоснование проектируемого способа лесовосстановления основных лесных древесных пород восстанавливаемых лесов с учетом особенностей производства работ в различных категориях защитных лесов и особо защитных участках лесов:

(для лесных участков, предназначенных для проведения лесовосстановления, на которых лесовосстановительные мероприятия осуществляются лицами, указанными в подпункте "а" пункта 6 Правил, государственными (муниципальными) учреждениями, указанными в подпункте "б" пункта 6 Правил)

Акт обследования участка от 28.08.2024г.

Сроки и технологии (методы) выполнения работ по лесовосстановлению:

(для лесных участков, предназначенных для проведения лесовосстановления, на которых лесовосстановительные мероприятия осуществляются лицами, указанными в подпункте «а» пункта 6 Правил, государственными (муниципальными) учреждениями, указанными в подпункте "б" пункта 6 Правил)

Частичная обработка почвы бороздами трактором ТДТ-55 в сцепке с плугом ПЛ-1, в бесснежный период 2024 года. Посадка сеянцев весной 2025 года под меч Колесова в два отвала в шахматном порядке, расстояние между рядами 4-6м, в рядах 0,6-0,7 м

Сроки и технологии (методы) выполнения работ по агротехническим уходам:

(для лесных участков, предназначенных для проведения лесовосстановления, на которых лесовосстановительные мероприятия осуществляются лицами, указанными в подпункте «а» пункта 6 Правил, государственными (муниципальными) учреждениями, указанными в подпункте "б" пункта 6 Правил)

в течении 3х лет с момента посадки по мере необходимости (ручная оправка растений от завала травой и почвой, заноса песком, размыва и выдувания почвы, выжимания морозом; уничтожение травянистой и древесной растительности), дополнение лесных культур по мере необходимости (в случае приживаемости менее 85 % от проектируемой)

Сроки и технологии (методы) выполнения работ по лесоводственным уходам:

(для лесных участков, предназначенных для проведения лесовосстановления, на которых лесовосстановительные мероприятия осуществляются лицами, указанными в подпункте «а» пункта 6 Правил, государственными (муниципальными) учреждениями, указанными в подпункте "б" пункта 6 Правил)

по мере необходимости

Требования к используемому для лесовосстановления посадочному (посевному) материалу:

| Порода | Вид посадочного материала (сеянцы, саженцы с открытой (закрытой) корневой системой, селекционная категория происхождения семян, лесосеменной район) | Возраст не менее, лет | Высота не менее, см | Диаметр корневой шейки не менее, мм |
|--------|--|-----------------------|---------------------|-------------------------------------|
| Ель | стандартные сеянцы с ОКС, второй лесосеменной район | 3 | 12 | 2 |

Характеристика посевного материала:

| Порода | Класс качества семян | Селекционная категория | Место происхождения (лесосеменной район) |
|--------|----------------------|------------------------|--|
| | | | |

Требования к молоднякам, площади которых подлежат отнесению к землям, на которых расположены леса, для признания работ по лесовосстановлению завершенными:

(для лесных участков, предназначенных для проведения лесовосстановления, на которых лесовосстановительные мероприятия осуществляются лицами, указанными в подпункте "а" пункта 6 Правил, государственными (муниципальными) учреждениями, указанными в подпункте "б" пункта 6 Правил)

| Порода | Возраст не менее, лет | Количество деревьев основных лесных пород не менее, тыс. штук/га | Средняя высота не менее, м |
|--------|-----------------------|--|----------------------------|
| Ель | 10 | 2 | 0.7 |

Объем работ по лесовосстановлению (площадь лесовосстановления, га):

(для лесных участков, предназначенных для проведения лесовосстановления, на которых лесовосстановительные мероприятия осуществляются лицами, указанными в подпункте «а» пункта 6 Правил, государственными (муниципальными) учреждениями, указанными в подпункте "б" пункта 6 Правил)

4.3

Проектируемый объем работ по лесовосстановлению:

(для лесных участков, предназначенных для проведения лесовосстановления, на которых лесовосстановительные мероприятия осуществляются лицами, указанными в подпункте "а" пункта 6 Правил, государственными (муниципальными) учреждениями, указанными в подпункте "б" пункта 6 Правил)

площадь лесовосстановления, га: 4.3

количество жизнеспособных растений основных лесных древесных пород, тыс.

штук/га: 3

количество жизнеспособных растений основных лесных древесных пород на всей

площади, тыс. штук /га: 12.9

Исполнитель работ по лесовосстановлению:

Должность Инженер по лесосырьевым ресурсам

Наименование организации (при наличии)

Ежова Юлия Сергеевна

Фамилия Имя Отчество (при наличии)

Дата 12 июня 2025

Число, месяц, год

| <u>ДОКУМЕНТ ПОДПИСАН ЭЛЕКТРОННОЙ ПОДПИСЬЮ</u> | |
|--|---------------------------------------|
| Сертификат: | 2465729582247394127852591941513183234 |
| Владелец: | Ежова Юлия Сергеевна |
| Действителен: | с 29.07.2024 по 29.07.2025 |

| Сведения о расположении участка леса, приведенного в проекте лесовосстановления | | | |
|---|---------------|-----------------------------|--|
| Номер выдела (по лесоустройству) /кадастровый номер земельного участка | Номер объекта | Площадь участка (общая), га | Площадь лесовосстановления, га (на которой осуществляются лесовосстановительные мероприятия) |
| 47:9:14:133:1 (1) | 1 | 4.3 | 2.5 |
| 47:9:14:133:7 (8) | | | 1.8 |

| Площадь участка лесовосстановления | | | | |
|---|--------------------------------|--------------------------------|--|--------------------|
| Номер объекта | Номер начальной точки (столба) | Номер следующей точки (столба) | Координата начальной точки линии (столба) (WGS-84) (для лесных участков, расположенных на землях обороны и безопасности, система координат ГСК-2011) | |
| | | | Долгота (X) | Широта (Y) |
| Привязка участка лесовосстановления | | | | |
| Контур участка лесовосстановления | | | | |
| 1 | 1 | | 34.17944092424552 | 60.50602929603802 |
| 1 | 2 | | 34.182936317390485 | 60.50578022919197 |
| 1 | 3 | | 34.18294429902018 | 60.50526244710104 |
| 1 | 4 | | 34.18239743693645 | 60.5026622516061 |
| 1 | 5 | | 34.18158367649815 | 60.50366731398788 |
| 1 | 6 | | 34.17988203987819 | 60.50459565405044 |
| 1 | 7 | | 34.17919218792175 | 60.504640938931544 |
| 1 | 8 | | 34.17944092424552 | 60.50602929603802 |
| Привязка площади, исключенной из проекта лесовосстановления № | | | | |
| Контур площади, исключенной из проекта лесовосстановления № | | | | |

Исполнитель работ по лесовосстановлению:

Должность Инженер по лесосырьевым ресурсам

Наименование организации (при наличии)

Ежова Юлия Сергеевна

Фамилия Имя Отчество (при наличии)

Дата 12 июня 2025

Число, месяц, год

| ДОКУМЕНТ ПОДПИСАН ЭЛЕКТРОННОЙ ПОДПИСЬЮ | |
|---|---------------------------------------|
| Сертификат: | 2465729582247394127852591941513183234 |
| Владелец: | Ежова Юлия Сергеевна |
| Действителен: | с 29.07.2024 по 29.07.2025 |

АКТ
ОБСЛЕДОВАНИЯ УЧАСТКА
ПРИ ВЫБОРЕ СПОСОБА И ТЕХНОЛОГИИ ЛЕСОВОССТАНОВЛЕНИЯ

1. Лесничество Лодейнопольское
 2. Участковое лесничество Шапшинское
 3. Номер квартала 134
 4. Номер выдела 1,8
 5. Площадь участка, с точностью до 0,1 га 4,3
 6. План лесного участка (прилагается к акту)
 7. Категория площадей участка лесовосстановления вырубка август 2023 года
 8. Наименование организации и основания возникновения обязательств: ООО «Тимбер-Холдинг», договор аренды 2-2008-12-89-3 от 11.12.2008, л/д № 5- 2023 от 31.07.2023
 9. Исходный породный состав участка л/восстановления, в.1 5Б2Ос3Е+С 2,5 га, в.8 3Е2С3Ос2Б+Е 1,8 га
до вырубки, гари, гибели
 10. Условия для работы техники:
 - 10.1. Количество пней, шт./га: всего до 600, ср. диаметр 30 см
 - 10.2. Захламленность, м³/га: отсутствует, менее 5 м³/га
отсутствует - менее 5 м³/га, слабая - 5 - 20 м³/га, средняя - 20 - 50 м³/га, сильная > 50 м³/га
 - 10.3. Доступность для работы техники: доступная без корчевки пней и расчистки без ограничений для ТДТ-55 в сцепке с плугом ПЛ-1
 11. Характеристика природно - климатических и лесорастительных условия лесного участка:
 - 11.1. Лесорастительная зона таёжная
 - 11.2. Лесной район Балтийско-Белозерский
 - 11.3. Целевое назначение лесов: эксплуатационные леса
 - 11.4. Рельеф: дренированная равнина с чередующимися участками нормального и ослабленного стока
 - 11.5. Почва: грубогумусная подзолистая суглинистая свежая
тип, степень увлажнения, механический состав
 - 11.6. Тип леса (тип вырубки, тип лесорастительных условий): в.1,8 ельник черничный свежий ЧСВ2
 - 11.7. Степень задернения почвы средняя
отсутствует - до 10%, слабая - 11 - 30%, средняя - 31 - 50%, сильная > 50%
 12. Характеристика подроста главных (целевых) пород (перечетная ведомость прилагается):
 - 12.1. Средняя высота _____ м,
 - 12.2. Средний возраст _____ лет,
 - 12.3. Количество, всего _____ тыс.шт./га, в том числе по породам _____
 - 12.4. Категория густоты _____
 - 12.5. Распределение по площади _____
редкий, средний, густой, равномерное, неравномерное, групповое
 - 12.6. Жизнеспособность подроста _____
жизнеспособный, нежизнеспособный
 13. Характеристика возобновления мягколиственных пород:
 - 13.1. Породы _____,
 - 13.2. Количество _____ тыс.шт./га,
 - 13.3. Средняя высота _____ м
 14. Источники обсеменения отсутствуют
-
- порода, источник: одиночные (шт./га), куртины, полосы, стены леса*
15. Характеристика санитарного состояния: в связи с отсутствием на восстанавливаемой площади признаков заселения вредных организмов, обследование на лесном участке не проводилось
заселенность вредными организмами, болезни леса

16. Предложения для разработки Проекта лесовосстановления:

16.1. Способ лесовосстановления искусственный
естественный, искусственный

16.2. Главные (целевые) породы ель обыкновенная

16.3. Срок лесовосстановления весна 2025 – осень 2034
начало, окончание (месяц, год)

17. Необходимость проведения предварительных и сопутствующих мероприятий:

17.1. Очистка вырубки, гари не требуется

17.2. Санитарные не требуется

17.3. Противопожарные прокладка минерализованных полос по периметру участка
осуществлена по необходимости

17.4. Иные предложения проведена подготовка почвы под создание лесных культур

Обследование проведено:

Исполнитель: инженер по лесовосстановлению ООО «Тимбер – Холдинг»

Иванов В.В. [подпись]

"28" августа 2024 г.

Согласовано:

Лесничий Шапшинского участкового лесничества Лодейнопольского лесничества

Кренделев В.А. [подпись]

"28" августа 2024г.

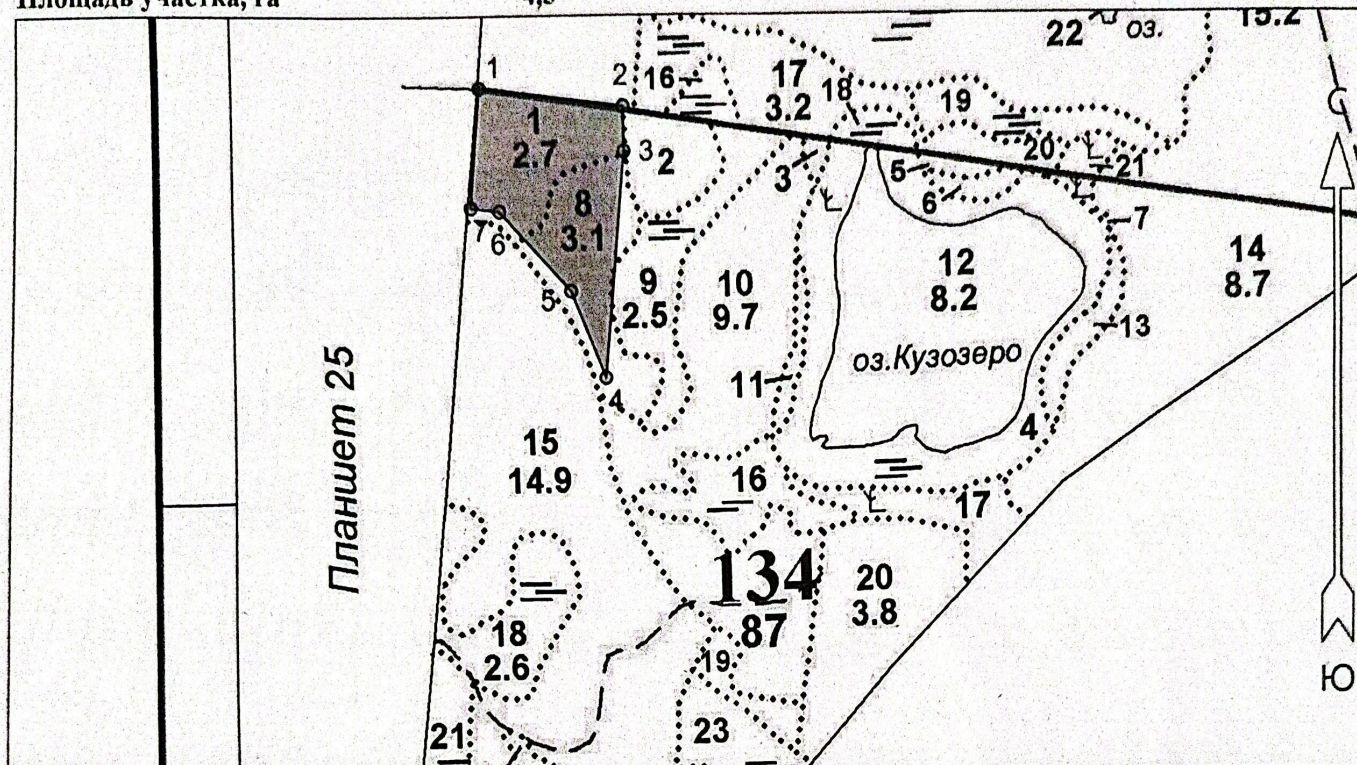
Начальник лесного отдела ООО «Тимбер – Холдинг»

Никифоров А.Н. [подпись]

" " " Г.

План участка для проведения лесовосстановления

Лесничество (лесопарк): Лодейнопольское
 Участковое лесничество: Шапшинское
 Номер(а) лесного квартала: 134
 Номер(а) лесотаксационного выдела: 1,8
 Масштаб: 1 : 10000
 Площадь участка, га: 4,3

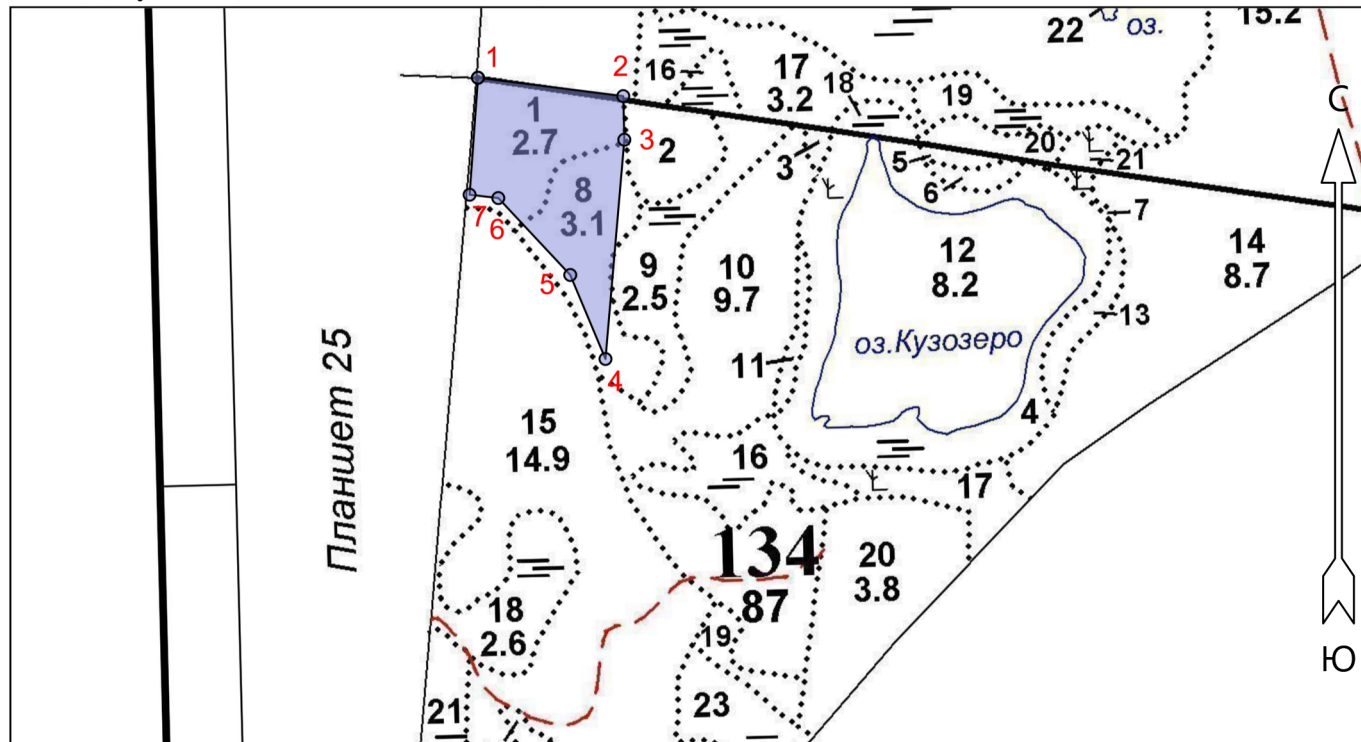


Экспликация участка

| Номера точек | Геодезические координаты* | | Румбы линий | Длина, м | | | |
|------------------|---------------------------|--------------------------|---------------------------|--------------------------|-------------|------------|-----|
| | Геодезическая долгота (X) | Геодезическая широта (Y) | | | | | |
| Объект | | | | | | | |
| Категория земель | Площадь участка, га | Номера точек | Геодезические координаты* | | Румбы линий | Длина, м | |
| | | | Геодезическая долгота (X) | Геодезическая широта (Y) | | | |
| Основной полигон | 4,3 | 1 | 499544.11 | 3262730.19 | 1 - 2 | СВ 86°.00' | 194 |
| | | 2 | 499520.39 | 3262922.78 | 2 - 3 | ЮВ 12°.30' | 58 |
| | | 3 | 499462.72 | 3262924.44 | 3 - 4 | ЮВ 6°.00' | 291 |
| | | 4 | 499172.43 | 3262900.48 | 4 - 5 | СЗ 33°.30' | 120 |
| | | 5 | 499283.46 | 3262853.42 | 5 - 6 | СЗ 54°.00' | 139 |
| | | 6 | 499384.91 | 3262757.77 | 6 - 7 | ЮЗ 85°.30' | 38 |
| | | 7 | 499389.17 | 3262719.76 | 7 - 1 | СЗ 7°.00' | 155 |

План участка для проведения лесовосстановления

Лесничество (лесопарк): Лодейнопольское
 Участковое лесничество: Шапшинское
 Номер(а) лесного квартала: 134
 Номер(а) лесотаксационного выдела: 1,8
 Масштаб: 1 : 10000
 Площадь участка, га: 4,3



| Экспликация участка | | | | | | | |
|---------------------|---------------------------|--------------------------|---------------------------|--------------------------|-------------|------------|-----|
| Номера точек | Геодезические координаты* | | Румбы линий | Длина, м | | | |
| | Геодезическая долгота (X) | Геодезическая широта (Y) | | | | | |
| Объект | | | | | | | |
| Категория земель | Площадь участка, га | Номера точек | Геодезические координаты* | | Румбы линий | Длина, м | |
| | | | Геодезическая долгота (X) | Геодезическая широта (Y) | | | |
| Основной полигон | 4,3 | 1 | 499544.11 | 3262730.19 | 1 - 2 | СВ 86°.00' | 194 |
| | | 2 | 499520.39 | 3262922.78 | 2 - 3 | ЮВ 12°.30' | 58 |
| | | 3 | 499462.72 | 3262924.44 | 3 - 4 | ЮВ 6°.00' | 291 |
| | | 4 | 499172.43 | 3262900.48 | 4 - 5 | СЗ 33°.30' | 120 |
| | | 5 | 499283.46 | 3262853.42 | 5 - 6 | СЗ 54°.00' | 139 |
| | | 6 | 499384.91 | 3262757.77 | 6 - 7 | ЮЗ 85°.30' | 38 |
| | | 7 | 499389.17 | 3262719.76 | 7 - 1 | СЗ 7°.00' | 155 |