

Проект лесовосстановления на лесном участке № 41/2025 год

Лесовосстановление: искусственное лесовосстановление

Субъект Российской Федерации: Ленинградская область

Лесной район: Балтийско-Белозёрский таёжный район

Характеристика местоположения лесного участка:

Лесничество (муниципальный район (ОКТМО)): Лодейнопольское

Участковое лесничество: Шапшинское

Урочище (при наличии): нет данных

№ квартала учётный (№ квартала по лесоустройству): 47:9:14:87 (90)

Номер объекта: 1

№ выдела учётный (по лесоустройству): 47:9:14:87:6 (2) Площадь га: 0.8

Площадь лесного участка, га: 0.8

(исходные данные для проекта лесовосстановления: материалы обследования лесного участка при выборе способа лесовосстановления, план лесного участка, масштаб 1:10000 прилагаются к проекту лесовосстановления)

Характеристика лесорастительных условий лесного участка:

Рельеф участка (уклон): Равнинный

Гидрологические условия (увлажнение): ЧС А2

Почва: грубогумустная, среднеподзолистая супесчаная и суглинистая свежая

Тип леса: Черничный

Характеристика площадей лесного участка:

вырубка 2023 года

(вырубки, гари, прогалины, иные не занятые лесными насаждениями или предназначенные для лесовосстановления земли)

Характеристика вырубки:

Количество пней, тыс. штук/га: 0.6

Характер и размещение оставленных деревьев и кустарников: Отсутствуют

Степень задернения почвы: средняя

Степень минерализации почвы (% от площади лесного участка): 0

Состояние очистки от порубочных остатков и валежника (захламленность, куб.м): слабая (5-20 м3/га)

>

а) отсутствует (до 5 куб.м/га); б) слабая (5 - 20 куб.м/га); в) средняя (20 – 50 куб.м/га); г) сильная (более 50 куб. /га)

Категория доступности для техники: доступная

а) доступная; б) требуется узкополосная расчистка без корчевки пней; в) требуется узкополосная расчистка; г) требуется широкополосная расчистка с корчевкой пней

Характеристика имеющихся подроста и молодняка лесных древесных пород:

состав пород: нет данных

средний возраст, лет: нет данных

средняя высота, м: нет данных

количество деревьев и кустарников, тыс. штук/га: нет данных

размещение их по площади лесного участка (равномерное, неравномерное, групповое): нет данных

состояние лесных насаждений и их оценка: нет данных

Проектируемый способ лесовосстановления:

искусственное лесовосстановление

(естественное лесовосстановление, искусственное лесовосстановление, комбинированное лесовосстановление (посев, посадка))

Обоснование проектируемого способа лесовосстановления основных лесных древесных пород восстанавливаемых лесов с учетом особенностей производства работ в различных категориях защитных лесов и особо защитных участках лесов:

(для лесных участков, предназначенных для проведения лесовосстановления, на которых лесовосстановительные мероприятия осуществляются лицами, указанными в подпункте "а" пункта 6 Правил, государственными (муниципальными) учреждениями, указанными в подпункте "б" пункта 6 Правил)

Акт обследования участка от 28.06.2024г.

Сроки и технологии (методы) выполнения работ по лесовосстановлению:

(для лесных участков, предназначенных для проведения лесовосстановления, на которых лесовосстановительные мероприятия осуществляются лицами, указанными в подпункте «а» пункта 6 Правил, государственными (муниципальными) учреждениями, указанными в подпункте "б" пункта 6 Правил)

Частичная обработка почвы бороздами трактором ТДТ-55 в сцепке с плугом ПЛ-1, в бесснежный период 2024 года. Посадка сеянцев весной 2025 года под меч Колесова в два отвала в шахматном порядке, расстояние между рядами 4-6м, в рядах 0,6-0,7 м

Сроки и технологии (методы) выполнения работ по агротехническим уходам:

(для лесных участков, предназначенных для проведения лесовосстановления, на которых лесовосстановительные мероприятия осуществляются лицами, указанными в подпункте «а» пункта 6 Правил, государственными (муниципальными) учреждениями, указанными в подпункте "б" пункта 6 Правил)

в течении 3х лет с момента посадки по мере необходимости (ручная оправка растений от завала травой и почвой, заноса песком, размыва и выдувания почвы, выжимания морозом; уничтожение травянистой и древесной растительности), дополнение лесных культур по мере необходимости (в случае приживаемости менее 85 % от проектируемой)

Сроки и технологии (методы) выполнения работ по лесоводственным уходам:

(для лесных участков, предназначенных для проведения лесовосстановления, на которых лесовосстановительные мероприятия осуществляются лицами, указанными в подпункте «а» пункта 6 Правил, государственными (муниципальными) учреждениями, указанными в подпункте "б" пункта 6 Правил)

по мере необходимости

Требования к используемому для лесовосстановления посадочному (посевному) материалу:

Порода	Вид посадочного материала (сеянцы, саженцы с открытой (закрытой) корневой системой, селекционная категория происхождения семян, лесосеменной район)	Возраст не менее, лет	Высота не менее, см	Диаметр корневой шейки не менее, мм
Сосна	сеянцы с ОКС, второй лесосеменной район	2	12	2

Характеристика посевного материала:

Порода	Класс качества семян	Селекционная категория	Место происхождения (лесосеменной район)

Требования к молоднякам, площади которых подлежат отнесению к землям, на которых расположены леса, для признания работ по лесовосстановлению завершенными:

(для лесных участков, предназначенных для проведения лесовосстановления, на которых лесовосстановительные мероприятия осуществляются лицами, указанными в подпункте "а" пункта 6 Правил, государственными (муниципальными) учреждениями, указанными в подпункте "б" пункта 6 Правил)

Порода	Возраст не менее, лет	Количество деревьев основных лесных пород не менее, тыс. штук/га	Средняя высота не менее, м
Сосна	10	2	1

Объем работ по лесовосстановлению (площадь лесовосстановления, га):

(для лесных участков, предназначенных для проведения лесовосстановления, на которых лесовосстановительные мероприятия осуществляются лицами, указанными в подпункте «а» пункта 6 Правил, государственными (муниципальными) учреждениями, указанными в подпункте "б" пункта 6 Правил)

0.8

Проектируемый объем работ по лесовосстановлению:

(для лесных участков, предназначенных для проведения лесовосстановления, на которых лесовосстановительные мероприятия осуществляются лицами, указанными в подпункте "а" пункта 6 Правил, государственными (муниципальными) учреждениями, указанными в подпункте "б" пункта 6 Правил)

площадь лесовосстановления, га: 0.8

количество жизнеспособных растений основных лесных древесных пород, тыс.

штук/га: 3

количество жизнеспособных растений основных лесных древесных пород на всей

площади, тыс. штук /га: 2.4

Исполнитель работ по лесовосстановлению:

Должность Инженер по лесосырьевым ресурсам

Наименование организации (при наличии)

Ежова Юлия Сергеевна

Фамилия Имя Отчество (при наличии)

Дата 11 июня 2025

Число, месяц, год

**ДОКУМЕНТ ПОДПИСАН
ЭЛЕКТРОННОЙ ПОДПИСЬЮ**

Сертификат:	2465729582247394127852591941513183234
Владелец:	Ежова Юлия Сергеевна
Действителен:	с 29.07.2024 по 29.07.2025

Сведения о расположении участка леса, приведенного в проекте лесовосстановления			
Номер выдела (по лесоустройству) / кадастровый номер земельного участка	Номер объекта	Площадь участка (общая), га	Площадь лесовосстановления, га (на которой осуществляются лесовосстановительные мероприятия)
47:9:14:87:6 (2)	1	0.8	0.8

Площадь участка лесовосстановления				
Номер объекта	Номер начальной точки (столба)	Номер следующей точки (столба)	Координата начальной точки линии (столба) (WGS-84) (для лесных участков, расположенных на землях обороны и безопасности, система координат ГСК-2011)	
			Долгота (X)	Широта (Y)
Привязка участка лесовосстановления				
1	1		34.3018888888889	60.5437222222222
1	2		34.2985198415015	60.54385261208121
Контур участка лесовосстановления				
1	1		34.2985198415015	60.54385261208121
1	2		34.297850525732926	60.54331550073315
1	3		34.296045490900006	60.54337757074436
1	4		34.29556059467856	60.54375917404711
1	5		34.29582210491959	60.54394983147568
1	6		34.2985198415015	60.54385261208121
Привязка площади, исключенной из проекта лесовосстановления № _____				
Контур площади, исключенной из проекта лесовосстановления № _____				

Исполнитель работ по лесовосстановлению:

Должность Инженер по лесосырьевым ресурсам

Наименование организации (при наличии)

Ежова Юлия Сергеевна

Фамилия Имя Отчество (при наличии)

Дата 11 июня 2025

Число, месяц, год

ДОКУМЕНТ ПОДПИСАН ЭЛЕКТРОННОЙ ПОДПИСЬЮ	
Сертификат:	2465729582247394127852591941513183234
Владелец:	Ежова Юлия Сергеевна
Действителен:	с 29.07.2024 по 29.07.2025

16. Предложения для разработки Проекта лесовосстановления:

- 16.1. Способ лесовосстановления искусственный
естественный, искусственный
- 16.2. Главные (целевые) породы сосна обыкновенная
- 16.3. Срок лесовосстановления весна 2025– осень 2034
начало, окончание (месяц, год)
17. Необходимость проведения предварительных и сопутствующих мероприятий:
- 17.1. Очистка вырубки, гари не требуется
- 17.2. Санитарные не требуется
- 17.3. Противопожарные прокладку минерализованных полос провести по необходимости
- 17.4. Иные предложения произвести подготовку почвы под создание лесных культур

Обследование проведено:

Исполнитель: инженер по лесовосстановлению ООО «Тимбер – Холдинг»

Иванов В.В. [подпись]

"28" июня 2024 г.

Согласовано:

Лесничий Шапшинского участкового лесничества Лодейнопольского лесничества

Кренделев В.А. [подпись]

"28" июня 2024 г.

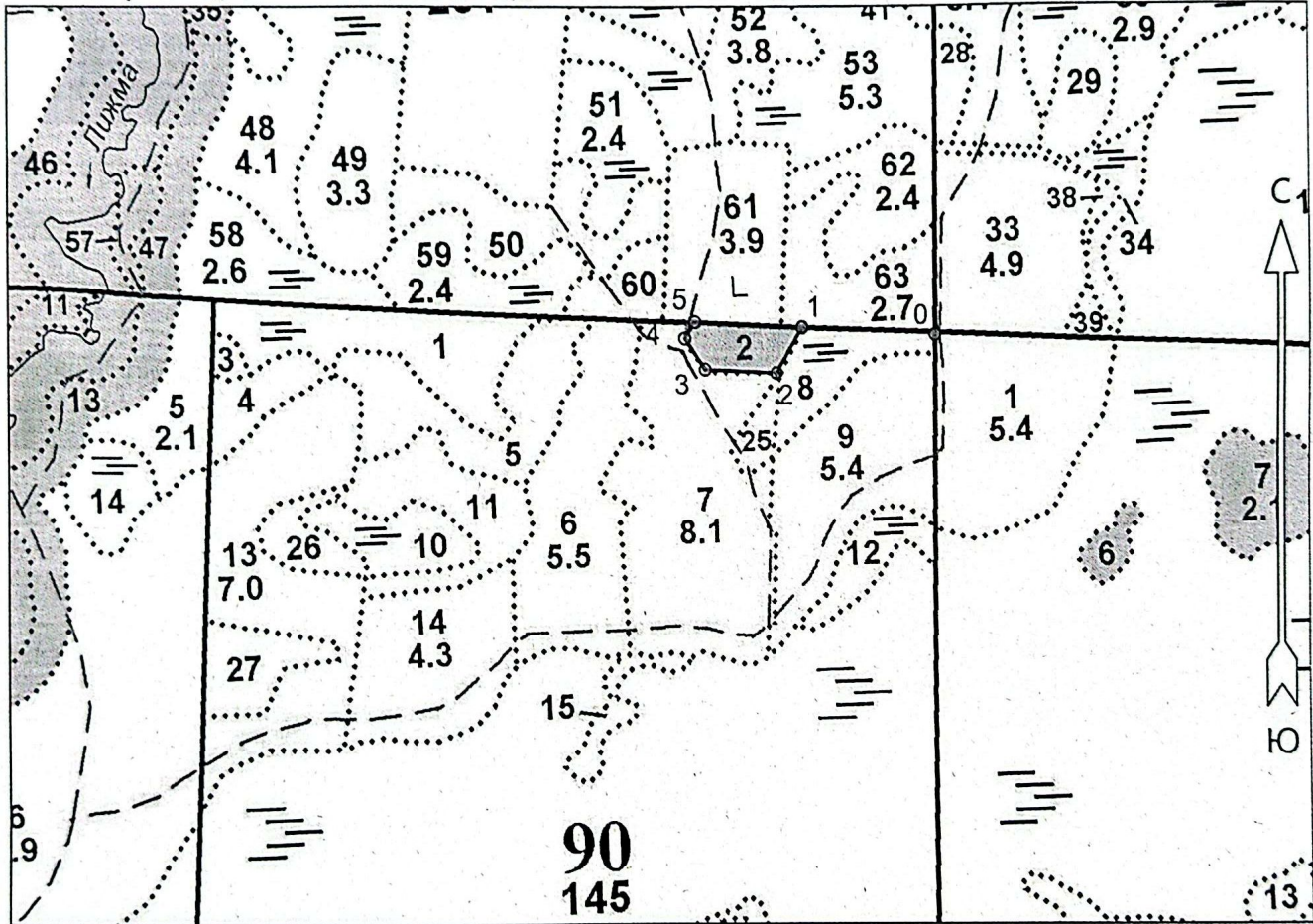
Начальник лесного отдела ООО «Тимбер – Холдинг»

Никифоров А.Н. [подпись]

"28" июня 2024 г.

План участка для проведения лесовосстановления

Лесничество (лесопарк): Лодейнопольское
 Участковое лесничество: Шапшинское
 Номер(а) лесного квартала: 90
 Номер(а) лесотаксационного выдела: 2
 Масштаб: 1 : 10000
 Площадь участка, га 0,8

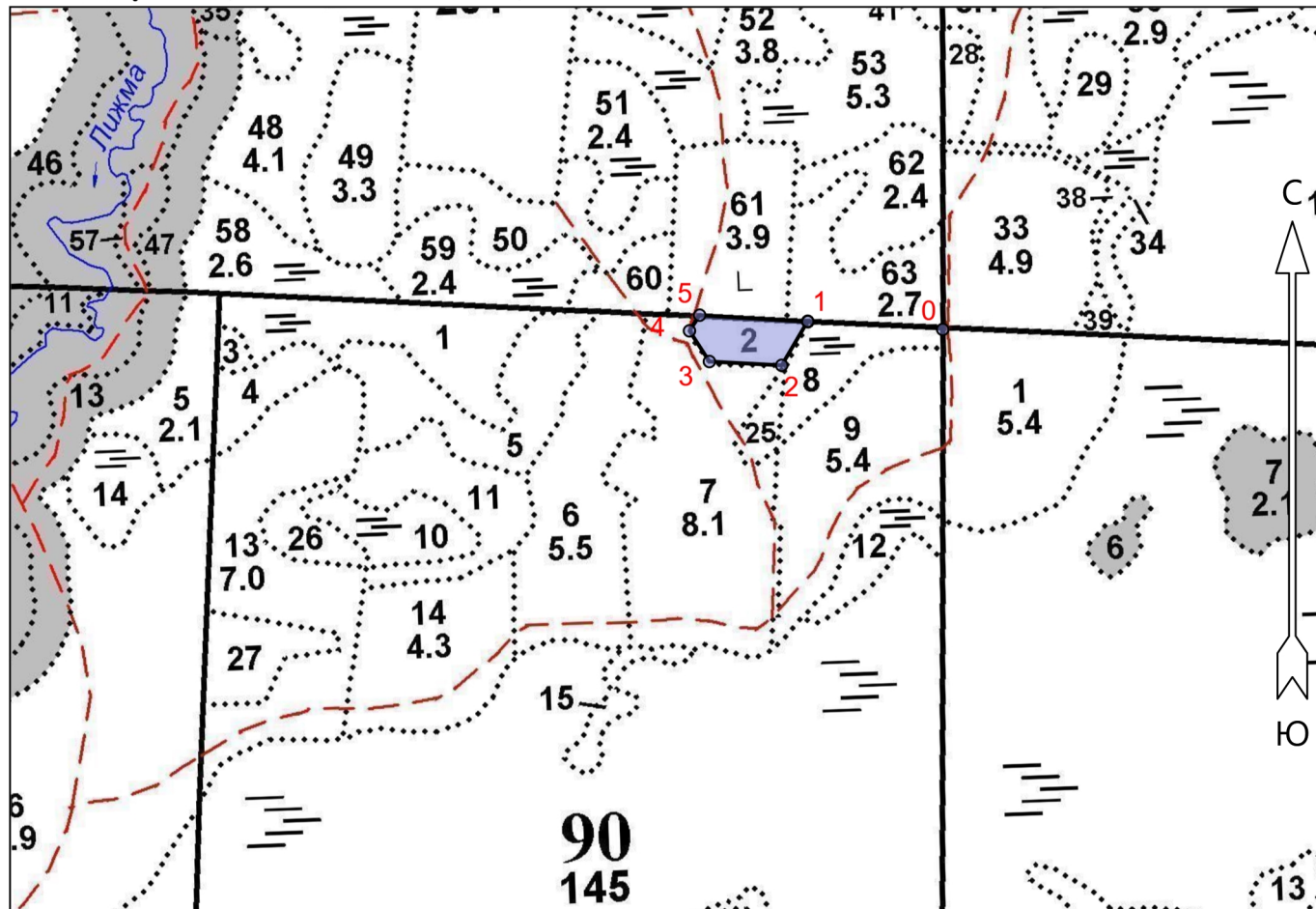


Экспликация участка

Номера точек	Геодезические координаты*		Румбы линий	Длина, м		
	Геодезическая долгота (X)	Геодезическая широта (Y)				
Привязка						
0	503770.64	3269438.55	0 - 1 ЮЗ 82° 30'	185		
Объект						
Категория земель	Площадь участка, га	Номера точек	Геодезические координаты*		Румбы линий	Длина, м
			Геодезическая долгота (X)	Геодезическая широта (Y)		
Основной полигон	0,8	1	503780.96	3269253.36	1 - 2 ЮЗ 19° 30'	70
		2	503720.29	3269218.00	2 - 3 ЮЗ 82° 00'	99
		3	503724.96	3269118.81	3 - 4 СЗ 44° 00'	50
		4	503766.87	3269091.23	4 - 5 СВ 22° 00'	26
		5	503788.43	3269105.10	5 - 1 СВ 82° 30'	148

План участка для проведения лесовосстановления

Лесничество (лесопарк): Лодейнопольское
 Участковое лесничество: Шапшинское
 Номер(а) лесного квартала: 90
 Номер(а) лесотаксационного выдела: 2
 Масштаб: 1 : 10000
 Площадь участка, га 0,8



Экспликация участка							
Номера точек	Геодезические координаты*		Румбы линий	Длина, м			
	Геодезическая долгота (X)	Геодезическая широта (Y)					
Привязка							
0	503770.64	3269438.55	0 - 1	ЮЗ 82°.30'		185	
Объект							
Категория земель	Площадь участка, га	Номера точек	Геодезические координаты*		Румбы линий	Длина, м	
			Геодезическая долгота (X)	Геодезическая широта (Y)			
Основной полигон	0.8	1	503780.96	3269253.36	1 - 2	ЮЗ 19°.30'	70
		2	503720.29	3269218.00	2 - 3	ЮЗ 82°.00'	99
		3	503724.96	3269118.81	3 - 4	СЗ 44°.00'	50
		4	503766.87	3269091.23	4 - 5	СВ 22°.00'	26
		5	503788.43	3269105.10	5 - 1	СВ 82°.30'	148