

Проект лесовосстановления на лесном участке № 6 ЛК/2025 год

Лесовосстановление: искусственное лесовосстановление

Субъект Российской Федерации: Ленинградская область

Лесной район: Балтийско-Белозёрский таёжный район

Характеристика местоположения лесного участка:

Лесничество (муниципальный район (ОКТМО)): Лодейнопольское

Участковое лесничество: Шоткусское

Урочище (при наличии): нет данных

№ квартала учётный (№ квартала по лесоустройству): 47:9:15:52 (48)

Номер объекта: 3

№ выдела учётный (по лесоустройству): 47:9:15:52:29 (30) Площадь га: 1.3

Площадь лесного участка, га: 1.3

(исходные данные для проекта лесовосстановления: материалы обследования лесного участка при выборе способа лесовосстановления, план лесного участка, масштаб 1:10000 прилагаются к проекту лесовосстановления)

Характеристика лесорастительных условий лесного участка:

Рельеф участка (уклон): Равнинный

Гидрологические условия (увлажнение): с глубоким залеганием грунтовых вод (A2)

Почва: свежие глубокогумусные среднеподзолистые песчаные (БР)

Тип леса: Сосняк брусничный

Характеристика площадей лесного участка:

вырубка 2022 г

(вырубки, гари, прогалины, иные не занятые лесными насаждениями или предназначенные для лесовосстановления земли)

Характеристика вырубки:

Количество пней, тыс. штук/га: 0.6

Характер и размещение оставленных деревьев и кустарников: Отсутствуют

Степень задернения почвы: средняя

Степень минерализации почвы (% от площади лесного участка): 0

Состояние очистки от порубочных остатков и валежника (захламленность, куб.м): средняя (20-50 м3 /га)>

а) отсутствует (до 5 куб.м/га); б) слабая (5 - 20 куб.м/га); в) средняя (20 – 50 куб.м/га); г) сильная (более 50 куб. /га)

Категория доступности для техники: доступная

а) доступная; б) требуется узкополосная расчистка без корчевки пней; в) требуется узкополосная расчистка; г) требуется широкополосная расчистка с корчевкой пней

Характеристика имеющихся подроста и молодняка лесных древесных пород:

состав пород: нет данных

средний возраст, лет: нет данных

средняя высота, м: нет данных

количество деревьев и кустарников, тыс. штук/га: нет данных

размещение их по площади лесного участка (равномерное, неравномерное, групповое): нет данных

состояние лесных насаждений и их оценка: нет данных

Проектируемый способ лесовосстановления:

искусственное лесовосстановление

(естественное лесовосстановление, искусственное лесовосстановление, комбинированное лесовосстановление (посев, посадка))

Обоснование проектируемого способа лесовосстановления основных лесных древесных пород восстанавливаемых лесов с учетом особенностей производства работ в различных категориях защитных лесов и особо защитных участках лесов:

(для лесных участков, предназначенных для проведения лесовосстановления, на которых лесовосстановительные мероприятия осуществляются лицами, указанными в подпункте "а" пункта 6 Правил, государственными (муниципальными) учреждениями, указанными в подпункте "б" пункта 6 Правил)

Согласно Правил лесовосстановления, утвержденных приказом Министерства природных ресурсов и экологии РФ от 29.12.2021 г № 1024 - отсутствие предварительного возобновления жизнеспособным подростом и молодняком ценных древесных пород

Сроки и технологии (методы) выполнения работ по лесовосстановлению:

(для лесных участков, предназначенных для проведения лесовосстановления, на которых лесовосстановительные мероприятия осуществляются лицами, указанными в подпункте «а» пункта 6 Правил, государственными (муниципальными) учреждениями, указанными в подпункте "б" пункта 6 Правил)

Частичная обработка почвы бороздами глубиной до 20 см трактором ТДТ-55 в сцепе с плугом ПКЛ-70 в бесснежный период 2024 г.; весной 2025. посадка сеянцев под меч Колесова в два отвала в шахматном порядке; расстояние между рядами 4-6 м, в рядах 0,6-0,7 м.

Сроки и технологии (методы) выполнения работ по агротехническим уходам:

(для лесных участков, предназначенных для проведения лесовосстановления, на которых лесовосстановительные мероприятия осуществляются лицами, указанными в подпункте «а» пункта 6 Правил, государственными (муниципальными) учреждениями, указанными в подпункте "б" пункта 6 Правил)

в течении трех лет с момента посадки по мере необходимости - ручная оправка растений от завала травой и почвой, заноса песком, размыва и выдувания почвы, выжимания морозом; уничтожение нежелательной травянистой и древесной растительности; дополнение лесных культур по мере необходимости- в случае приживаемости менее 85 % от проектируемой.

Сроки и технологии (методы) выполнения работ по лесоводственным уходам:

(для лесных участков, предназначенных для проведения лесовосстановления, на которых лесовосстановительные мероприятия осуществляются лицами, указанными в подпункте «а» пункта 6 Правил, государственными (муниципальными) учреждениями, указанными в подпункте "б" пункта 6 Правил)

по мере необходимости

Требования к используемому для лесовосстановления посадочному (посевному) материалу:

Порода	Вид посадочного материала (сеянцы, саженцы с открытой (закрытой) корневой системой, селекционная категория происхождения семян, лесосеменной район)	Возраст не менее, лет	Высота не менее, см	Диаметр корневой шейки не менее, мм
Сосна обыкновенная	стандартные сеянцы сосны с ОКС, 2-ой лесосеменной район	2	12	2

Характеристика посевного материала:

Порода	Класс качества семян	Селекционная категория	Место происхождения (лесосеменной район)

Требования к молоднякам, площади которых подлежат отнесению к землям, на которых расположены леса, для признания работ по лесовосстановлению завершенными:

(для лесных участков, предназначенных для проведения лесовосстановления, на которых лесовосстановительные мероприятия осуществляются лицами, указанными в подпункте "а" пункта 6 Правил, государственными (муниципальными) учреждениями, указанными в подпункте "б" пункта 6 Правил)

Порода	Возраст не менее, лет	Количество деревьев основных лесных пород не менее, тыс. штук/га	Средняя высота не менее, м
Сосна обыкновенная	10	2.2	0.9

Объем работ по лесовосстановлению (площадь лесовосстановления, га):

(для лесных участков, предназначенных для проведения лесовосстановления, на которых лесовосстановительные мероприятия осуществляются лицами, указанными в подпункте «а» пункта 6 Правил, государственными (муниципальными) учреждениями, указанными в подпункте "б" пункта 6 Правил)

1.3

Проектируемый объем работ по лесовосстановлению:

(для лесных участков, предназначенных для проведения лесовосстановления, на которых лесовосстановительные мероприятия осуществляются лицами, указанными в подпункте "а» пункта 6 Правил, государственными (муниципальными) учреждениями, указанными в подпункте "б" пункта 6 Правил)

площадь лесовосстановления, га: 1.3

количество жизнеспособных растений основных лесных древесных пород, тыс.

штук/га: 3

количество жизнеспособных растений основных лесных древесных пород на всей

площади, тыс. штук /га: 3.9

Исполнитель работ по лесовосстановлению:

Должность Коммерческий директор

Наименование организации (при наличии)

Федин Сергей Романович

Фамилия Имя Отчество (при наличии)

Дата 3 июня 2025

Число, месяц, год

**ДОКУМЕНТ ПОДПИСАН
ЭЛЕКТРОННОЙ ПОДПИСЬЮ**

Сертификат:	879250589608712629683339670338979698773
Владелец:	ООО "СТРОЙНЭТ"
Действителен:	с 13.06.2024 по 13.09.2025

Сведения о расположении участка леса, приведенного в проекте лесовосстановления			
Номер выдела (по лесоустройству) /кадастровый номер земельного участка	Номер объекта	Площадь участка (общая), га	Площадь лесовосстановления, га (на которой осуществляются лесовосстановительные мероприятия)
47:9:15:52:29 (30)	3	1.3	1.3

Площадь участка лесовосстановления				
Номер объекта	Номер начальной точки (столба)	Номер следующей точки (столба)	Координата начальной точки линии (столба) (WGS-84) (для лесных участков, расположенных на землях обороны и безопасности, система координат ГСК-2011)	
			Долгота (X)	Широта (Y)
Привязка участка лесовосстановления				
3	1		33.24718640004968	60.525618761021775
3	2		33.24709553882933	60.528178569650876
Контур участка лесовосстановления				
3	1		33.24709553882933	60.528178569650876
3	2		33.2470464418195	60.52956176448905
3	3		33.24918373627647	60.52956176448905
3	4		33.24912960438905	60.52925749953515
3	5		33.24830150628473	60.52889083448218
3	6		33.24854893108193	60.52820079355415
3	7		33.24709553882933	60.528178569650876
Привязка площади, исключенной из проекта лесовосстановления №				
Контур площади, исключенной из проекта лесовосстановления №				

Исполнитель работ по лесовосстановлению:

Должность Коммерческий директор

Наименование организации (при наличии)

Федин Сергей Романович

Фамилия Имя Отчество (при наличии)

Дата 3 июня 2025

Число, месяц, год

ДОКУМЕНТ ПОДПИСАН ЭЛЕКТРОННОЙ ПОДПИСЬЮ	
Сертификат:	879250589608712629683339670338979698773
Владелец:	ООО "СТРОЙНЭТ"
Действителен:	с 13.06.2024 по 13.09.2025

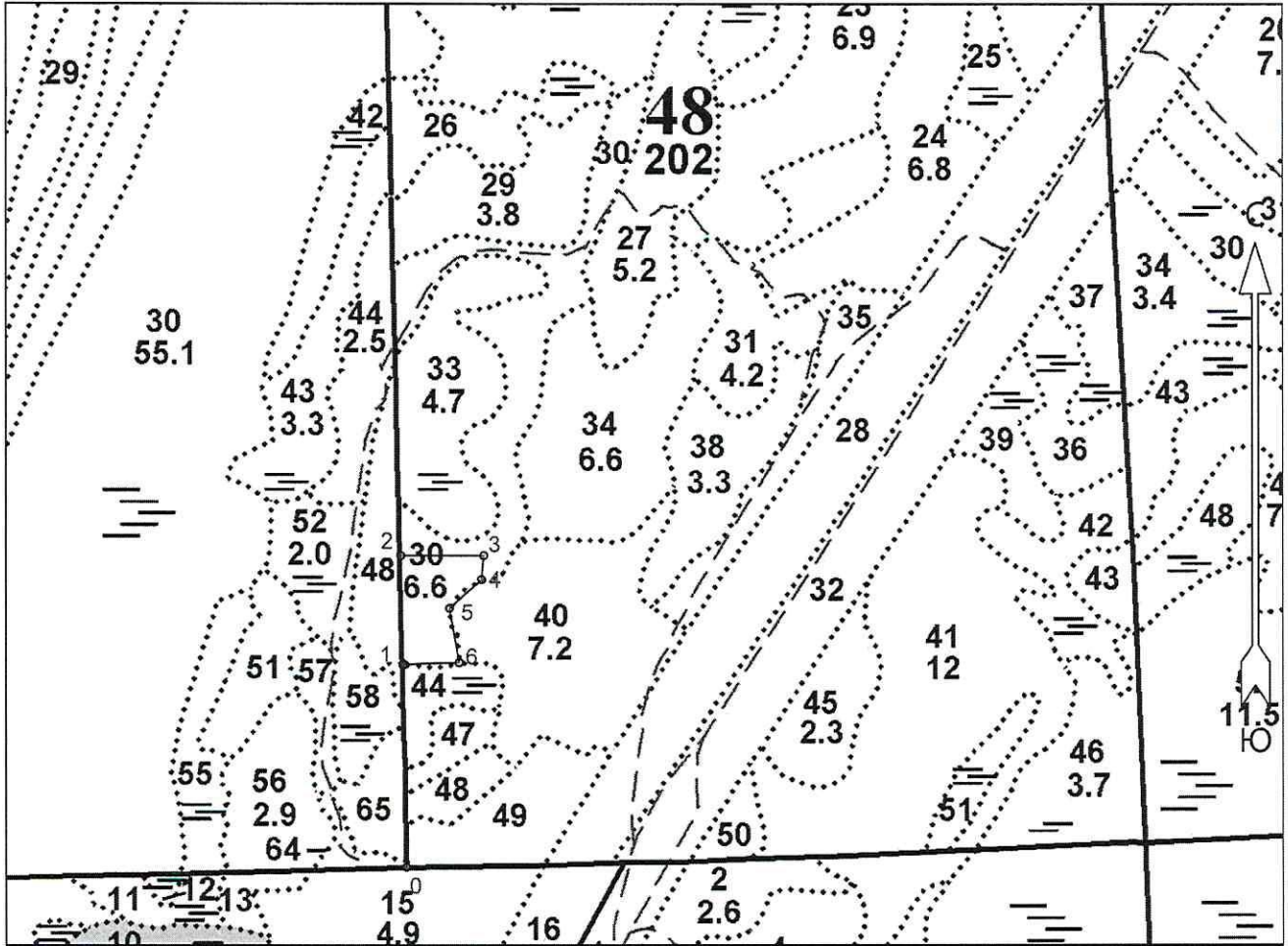
АКТ
ОБСЛЕДОВАНИЯ УЧАСТКА № 11/2024 ГОД
ПРИ ВЫБОРЕ СПОСОБА И ТЕХНОЛОГИИ ЛЕСОВОССТАНОВЛЕНИЯ

1. Лесничество Лодейнопольское
2. Участковое лесничество Шоткусское
3. Номер квартала - 48
4. Номер лесотаксационного выдела - 30
5. Площадь участка, с точностью до 0,1 га 1,3 га
6. План лесного участка (прилагается к акту)
7. Категория площадей участка лесовосстановления: Вырубка 2022 год
(вырубка, гарь, иная (год, месяц))
8. Наименование организации и основания возникновения обязательств ООО «Стройнэт»
(заготовка древесины); Договор аренды № 20/3-2009-11 от 02.11.2009 года ; лесная декларация № 11 от 30.10.2022 г
9. Исходный породный состав участка лесовосстановления: в.30 -10С
(до вырубки, гари, гибели)
10. Условия для работы техники:
 - 10.1. Количество пней, шт./га: всего до 600 шт., ср. диаметр 24
 - 10.2. Захламленность, куб.м/га средняя – 20-50 м³/га
(отсутствует - менее 5 куб.м/га, слабая - 5 - 20 м³/га, средняя - 20 – 50 м³/га, сильная > 50 м³/га)
 - 10.3. Доступность для работы техники доступно без расчистки и корчевки пней (ТДТ-55 в сцепке с плугом ПКЛ -70)
11. Характеристика природно-климатических и лесорастительных условий лесного участка:
 - 11.1. Лесорастительная зона Балтийско-Белозерский таёжный район
 - 11.2. Лесной район таёжный
 - 11.3. Целевое назначение лесов эксплуатационные леса
 - 11.4. Рельеф повышенные плато
 - 11.5. Почва свежие глубокогумусные среднеподзолистые песчаные
(тип, степень увлажнения, механический состав)
 - 11.6. Тип леса (тип вырубки, тип лесорастительных условий) в.30–БР А2
 - 11.7. Степень задернения почвы средняя.
(отсутствует - до 10%%, слабая - 11 - 30%%, средняя - 31 - 50%%, сильная > 50%%)
12. Характеристика подроста главных (целевых) пород (перечетная ведомость прилагается):
 - 12.1. Средняя высота _____ м,
 - 12.2. Средний возраст _____ лет,
 - 12.3. Количество, всего _____ тыс.шт./га, в том числе по породам _____
 - 12.4. Категория густоты _____
 - 12.5. Распределение по площади _____
(редкий, средний, густой равномерное, неравномерное, групповое)
 - 12.6. Жизнеспособность подроста _____
(жизнеспособный, нежизнеспособный)
13. Характеристика возобновления мягколиственных пород:
 - 13.1. Порода _____, 13.2. Количество _____ тыс.шт./га,
 - 13.3. Средняя высота _____ м
14. Источники обсеменения, стена леса с С, Ю, З, Ю стороны примыкает к участку
(порода, источник: одиночные (шт./га), куртины, полосы, стены леса)
15. Характеристика санитарного состояния в связи с отсутствием на восстанавливаемой площади признаков заселения вредных организмов, обследование на лесном участке не проводилось
(заселенность вредными организмами, болезни леса)
16. Предложения для разработки Проекта лесовосстановления:
 - 16.1. Способ лесовосстановления искусственный (лесные культуры)
(естественный, искусственный (лесные культуры), комбинированный)
 - 16.2. Главные (целевые) породы сосна

**Чертеж лесного участка
(создание лесных культур)
2025 г.**

Лесничество (лесопарк):
 Участковое лесничество:
 Урочище (при наличии):
 Номер(а) лесного квартала: 48
 Номер(а) лесотаксационного выдела: 30
 Площадь, га: 1,3
 Масштаб: 1 : 10000

**Лодейнопольское
Шоткусское**



Условные обозначения

Эксплуатационный участок		Неэксплуатационный участок	
--------------------------	--	----------------------------	--

Экспликация участка

Номера точек	Географические координаты		Румбы линий	Длина, м		
	Широта	Долгота				
Привязка						
0	60.5256188	33.2471864	0 - 1	СЗ 15° 285		
Объект						
Категория земель	Площадь участка, га	Номера точек	Географические координаты		Румбы линий	Длина, м
			Широта	Долгота		
Основной полигон	1.3	1	60.5281786	33.2470955	1 - 2	СЗ 15° 154
		2	60.5295618	33.2470464	2 - 3	СВ 76° 117
		3	60.5295618	33.2491837	3 - 4	ЮВ 9° 34
		4	60.5292575	33.2491296	4 - 5	ЮЗ 34° 61
		5	60.5288908	33.2483015	5 - 6	ЮВ 24° 78
		6	60.5282008	33.2485489	6 - 1	ЮЗ 74° 78

16.3. Срок лесовосстановления 2025 г – 2035 г

(начало, окончание (месяц, год))

17. Необходимость проведения предварительных и сопутствующих мероприятий:

17.1. Очистка вырубки, гари *не требуется*

17.2. Санитарные *не требуется*

17.3. Противопожарные *устройство минерализованных полос частично по периметру участка.*

17.4. Иные предложения *провести подготовку почвы в бесснежный период 2024 года.*

Исполнитель: Инженер лесного хозяйства ООО «Стройнэт» Баскаев В.А. /  /

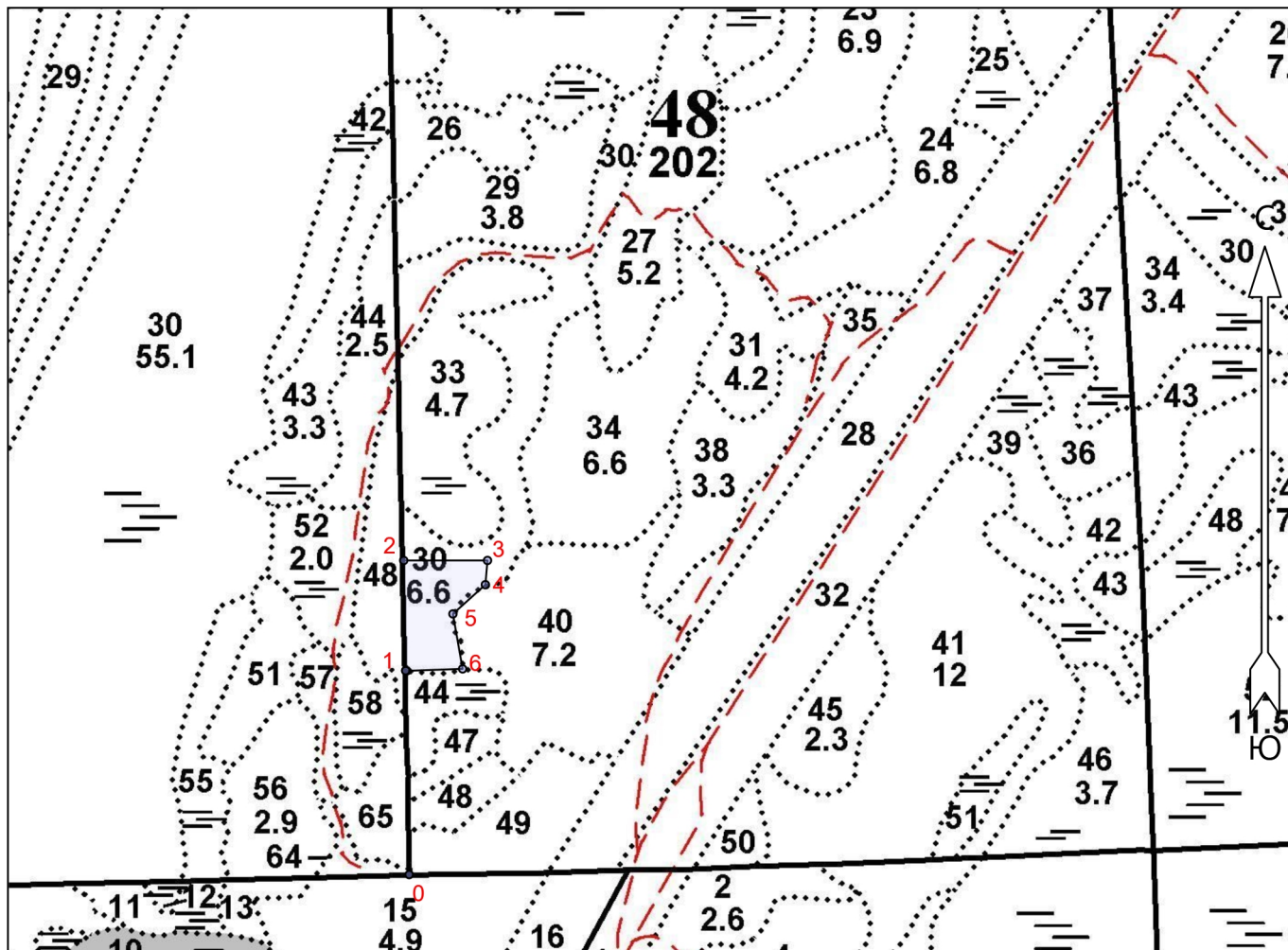
"21" июня 2024 г.

Согласовано: лесничий Шоткусского участкового лесничества Апрелев С.М. /  /

" 21 " 06 20 24 г.

**Чертеж лесного участка
(создание лесных культур)
2025 г.**

Лесничество (лесопарк): **Лодейнопольское**
 Участковое лесничество: **Шоткусское**
 Урочище (при наличии):
 Номер(а) лесного квартала: 48
 Номер(а) лесотаксационного выдела: 30
 Площадь, га: 1,3
 Масштаб: 1 : 10000



Условные обозначения

Эксплуатационный участок		Неэксплуатационный участок	
--------------------------	--	----------------------------	--

Экспликация участка

Номера точек	Географические координаты		Румбы линий	Длина, м		
	Широта	Долгота				
Привязка						
0	60.5256188	33.2471864	0 - 1	СЗ 15° 285		
Объект						
Категория земель	Площадь участка, га	Номера точек	Географические координаты		Румбы линий	Длина, м
			Широта	Долгота		
Основной полигон	1.3	1	60.5281786	33.2470955	1 - 2	СЗ 15° 154
		2	60.5295618	33.2470464	2 - 3	СВ 76° 117
		3	60.5295618	33.2491837	3 - 4	ЮВ 9° 34
		4	60.5292575	33.2491296	4 - 5	ЮЗ 34° 61
		5	60.5288908	33.2483015	5 - 6	ЮВ 24° 78
		6	60.5282008	33.2485489	6 - 1	ЮЗ 74° 78