

Приложение 2
к приказу Минприроды России
от 09.11.2020 № 910

УТВЕРЖДАЮ:
Заместитель председателя комитета
по природным ресурсам Ленинградской области

О.И.Батищев должность
03.09.2025 фамилия, имя, отчество (при наличии)
дата

Акт
лесопатологического обследования № 01-ИР-34-25/47

лесных насаждений Рощинского (лесничество)
Ленинградской области (субъект Российской Федерации)

Способ лесопатологического обследования:

1. Визуальный

☐

2. Инструментальный

☒

Место проведения

Участковое лесничество	Урочище (дача)	Квартал	Выдел	Площадь выдела, га	Лесопатологи- ческий выдел	Площадь лесопатологи- ческого выдела, га
Черкасовское	-	26	10	0,90		

Лесопатологическое обследование проведено на общей площади 0,90 га.

Кадастровый номер участка:

145141600

(для участков, предоставленных в постоянное (бессрочное) пользование, аренду)

Документ о праве пользования :

договор аренды от 05.12.2008 №2-2008-12-25-3, заготовка древесины

(тип документа о праве пользования, дата, номер, вид разрешенного использования лесов)

2. Инструментальное (детальное) обследование лесных насаждений.

(раздел включается в акт в случае проведения лесопатологического обследования
инструментальным способом)

2.1. Лесничество _____ Рощинское
Участковое лесничество _____ Черкасовское
Урочище (дача) _____ -
Квартал _____ 26 _____ Выдел _____ 10 _____ Лесопатологический выдел _____

Наличие ограничений или особенностей участка, влияющих на назначение СОМ:

ОЗУ: Участки лесов вокруг сельских населенных пунктов и садовых товариществ

(отметка о наличии ООПТ, ОЗУ, водоохранной зоны, радиоактивного загрязнения лесов, угрозы возникновения очагов вредных организмов или пожарной опасности в лесах).

2.2. Фактическая таксационная характеристика лесного насаждения _____ соответствует _____ (не соответствует)
таксационному описанию (нужное подчеркнуть).

Причины несоответствия: _____ -

Ведомость насаждений с выявленными несоответствиями таксационным описаниям приведена в приложении 1 к Акту

2.3. Состояние насаждений:

с нарушенной устойчивостью (средневзвешенная категория состояния $\geq 1,51$ - $\leq 4,50$)

☐

с утраченной устойчивостью (средневзвешенная категория состояния $\geq 4,51$)

☒

устойчивое (средневзвешенная категория состояния $< 1,50$)

☐

2.4. Причины ослабления, повреждения, средневзвешенная категория состояния насаждения:

Ветровал прошлых лет (821), Бурелом прошлых лет (822), Ветровал текущего года (881), Бурелом текущего года (882), Короед-типограф (343).

СКС=4,98

2.4.1. Заселено (отработано) стволовыми вредителями:

Вид вредителя	Порода	Встречаемость заселенных деревьев, % от запаса породы	Встречаемость отработанных деревьев, % от запаса породы	Степень заселения лесного насаждения (слабая, средняя, сильная)
1	2	3	4	5
Короед-типограф (343)	Е	0	100	-

2.4.2. Повреждено огнем:

Вид пожара	Порода	Состояние корневых лап		Состояние корневой шейки		Высушивание луба		Обугленность древесины более 1/3 высоты ствола	
		процент поврежденных огнем корней	процент деревьев с данным повреждением	Обугленность древесины корневой шейки по окружности (1/4;2/4;3/4;более3/4)	процент деревьев с данным повреждением	по окружности (1/4;2/4;3/4;более3/4)	процент деревьев с данным повреждением	по окружности ствола (менее1/2;более1/2)	процент деревьев с данным повреждением
1	2	3	4	5	6	7	8	9	10
на обследованных участках не обнаружено									

2.4.3. Поражено болезнями:

Болезнь / возбудитель	Порода	Встречаемость, % от запаса насаждения	Степень поражения лесного насаждения (слабая, средняя, сильная)
1	2	3	4
на обследованных участках не обнаружено			

2.5. Выборке подлежит 99,8 % деревьев (указывается общий % запаса деревьев, подлежащий рубке, от общего запаса насаждения),
в том числе:

без признаков ослабления (причины назначения)	<u>-</u> %	-	;
ослабленных (причины назначения)	<u>-</u> %	-	;
сильно ослабленных (причины назначения)	<u>0,0</u> %	-	;
усыхающих (причины назначения)	<u>0,0</u> %	-	;
свежего сухостоя	<u>0,0</u> %		
свежего ветровала	<u>2,3</u> %		
свежего бурелома	<u>2,3</u> %		
старого сухостоя	<u>0,0</u> %		
старого ветровала	<u>47,6</u> %		
старого бурелома	<u>47,6</u> %		

2.6. Полнота лесного насаждения после уборки деревьев, подлежащих рубке, составит
0,0

Критическая полнота для данной категории лесных насаждений и преобладающей породы
составляет Не лимитируется

ЗАКЛЮЧЕНИЕ к инструментальному обследованию участка

С целью предотвращения негативных процессов, снижения ущерба от их воздействия, назначено:

Участковое лесничество	Урочище (дача)	Квартал	Выдел	Площадь выдела, га	Лесопатологический выдел	Площадь лесопатологического выдела, га	Вид мероприятия	Площадь мероприятия, га	Породы	Доля выбираемой древесины по запасу, %	Рекомендуемый срок проведения мероприятия
1	2	3	4	5	6	7	8	9	10	11	12
Черкасовское	-	26	10*	0,9			УНД	0,9	Е	88,2	2025-2027 год
									С	11,6	
									О	0,0	
									О	0,0	
									О	0,0	
									О	0,0	
									О	0,0	
									О	0,0	
									О	0,0	
									О	0,0	
										99,8	

* Согласно п. 57 Приказа МПР РФ от 09.11.2020 № 912 "Уборка неликвидной древесины проводится в местах образования ветровала, бурелома, снеголома, верховых пожаров и других повреждений при наличии неликвидной и дровяной древесины более 90% от общего запаса погибших и поврежденных деревьев, а также в случаях, когда заготовка древесины погибших и поврежденных насаждений запрещена.

В первую очередь уборка неликвидной древесины производится в лесах, выполняющих функции защиты природных и иных объектов, а также в ценных лесах. На землях другого целевого назначения и иных категорий защитных лесов уборка неликвидной древесины производится в случае, если создается угроза пожарной опасности в лесах и возникновения очагов вредных организмов."

В насаждении, расположенном в выделе 11 квартала 26 Черкасовского участкового лесничества Рощинского лесничества Ленинградской области создается угроза возникновения очагов вредных организмов. С целью предотвращения негативных процессов, снижения ущерба от их воздействия, назначена уборка неликвидной и дровяной древесины погибших и поврежденных деревьев.

Ведомость временной пробной площади и абрис лесного участка прилагаются (приложение 2 и 3 к Акту).

РЕКОМЕНДАЦИИ по проведению мероприятий, не относящихся к мероприятиям по предупреждению распространения вредных организмов.

Дата проведения ЛПО 01.07.2025

Дата составления документа 30.07.2025

Исполнитель работ по проведению лесопатологического обследования:

Фамилия, имя и отчество (при наличии) Троицкая Т.В.

Организация Филиал ФБУ "Рослесозащита" - "Центр защиты леса Ленинградской области"

Должность инженер-лесопатолог

Подпись ТРОИЦКАЯ ТАТЬЯНА ВЛАДИМИРОВНА
Подписано цифровой подписью: ТРОИЦКАЯ ТАТЬЯНА ВЛАДИМИРОВНА
Дата: 2025.07.30 14:58:30 +03'00'

Телефон 8 (812) 552-73-55

Ведомость участков леса с выявленными несоответствиями таксационным описаниям

Субъект Российской Федерации Ленинградская область Лесничество Рощинское
Участковое лесничество Черкасовское Урочище (лесная дача) -

Год проведения лесоустройства	Номер квартала	Номер выдела	Площадь выдела, га	Целевое назначение лесов	Категория защитных лесов	ОЗУ	Источник данных	Номер лесопатологического выдела	Площадь лесопатологического выдела, га	Таксационная характеристика								Заложено пробных площадей		
										состав	порода	возраст, лет	средняя высота, м	средний диаметр, см	тип леса	полнота	бонитет	запас, куб м./га	количество, шт.	Общая площадь, га
1	2	3	4	5	6	7	8	9	10	11	12	13	14	15	16	17	18	19	20	21
							ТО	х	х											
							Ф													

Условные обозначения:
ТО - таксационные описания
Ф - фактическая характеристика лесного насаждения

Исполнитель работ по проведению лесопатологического обследования:

Фамилия, имя и отчество (при наличии) Троицкая Т.В.

Дата составления документа 30.07.2025

Подпись ТРОИЦКАЯ ТАТЬЯНА ВЛАДИМИРОВНА
Подписано цифровой подписью: ТРОИЦКАЯ ТАТЬЯНА ВЛАДИМИРОВНА
Дата: 2025.07.30 14:59:28 +03'00'

Результаты проведения лесопатологического обследования лесных насаждений за _____
(месяц) _____ 2025 г.

Субъект Российской Федерации _____ Ленинградская область _____ Лесничество _____ Рощинское _____
Участковое лесничество _____ Черкасовское _____ Урочище (лесная дача) _____

Номер квартала	Номер выдела	Площадь выдела, га	Целевое назначение лесов	Категория защитных лесов	ОЗУ	Номер лесопатологического выдела	Площадь лесопатологического выдела,га	Таксационная характеристика лесного насаждения										Число деревьев на временной пробной площади, шт.	Распределение деревьев по категориям состояния, % от запаса																Причина ослабления, повреждения	Подлежит рубке, % от запаса	Назначенные мероприятия																																																																																																																																																																																																																																																																																																																																																																																																																																																																																																																																																																		
1	2	3	4	5	6	7	8	9	10	11	12	13	14	15	16	17	без признаков ослабления		ослабленные		сильно ослабленные		усыхающие		свежий сухойстой	свежий ветровал	свежий бурелом	старый сухойстой	старый ветровал	старый бурелом	вид	площадь, га																																																																																																																																																																																																																																																																																																																																																																																																																																																																																																																																																																							
19	20	21	22	23	24	25	26	27	28	29	30	31	32	Н	Р	Н	Р		Н	Р	Н	Р	Н	Р	Н	Р	Н	Р	Н	Р	33	34	35	36																																																																																																																																																																																																																																																																																																																																																																																																																																																																																																																																																																					
26	10	0,9	защитные леса	Ценные леса: запретные полосы лесов, расположенные вдоль водных объектов	Участки лесов вокруг сельских населенных пунктов и садовых товариществ			10Е	Е	100	23	24	ЧС	0,0	3	150	-																																																																																																																																																																																																																																																																																																																																																																																																																																																																																																																																																																																						

Условные обозначения : Н - деревья не подлежат рубке; Р - деревья подлежат рубке.
Исполнитель работ по проведению лесопатологического обследования:
Фамилия, имя и отчество (при наличии) _____ Троицкая Т.В. _____ Подпись _____
Дата составления документа 30.07.2025 _____ ТРОИЦКАЯ ТАТЬЯНА ВЛАДИМИРОВНА _____
Подписано цифровой подписью: ТРОИЦКАЯ ТАТЬЯНА ВЛАДИМИРОВНА Дата: 2025.07.30 15:00:07 +03'00'

ВРЕМЕННАЯ ПРОБНАЯ ПЛОЩАДЬ № 1

1.1 Субъект Российской Федерации Ленинградская область
Лесничество Рощинское Участковое лесничество Черкасовское
Урочище (дача) -

Квартал 26 Выдел 10 Площадь выдела 0,90 га.
Лесопатологический выдел - Площадь лесопатологического выдела - га.

1.2 Метод перече́та:
сплошной, ленты пере́чета, круговые площадки постоянного радиуса, реласкопические площадки
(нужное подчеркнуть)
Количество лент / площадок - шт.
Размеры площадок (длина x ширина / радиус) - м.
Размер временной пробной площади: - га.

1.3 Фактическая таксационная характеристика насаждения:
Состав 10Е возраст 100 лет;
тип леса ЧС полнота 0,0 бонитет 3
запас на га 150 кбм
возобновление отсутствует

1.4 Номер очага вредных организмов _____
Тип очага вредных организмов : эпизодический, хронический (нужное подчеркнуть)
Фаза развития очага вредных организмов: начальная, нарастания численности, собственно вспышка, кризис (нужное подчеркнуть)

1.5 Причина ослабления, повреждения насаждения и время:

Ветровал прошлых лет (821), Бурелом прошлых лет (822), Ветровал текущего года (881), Бурелом текущего года (882),
Короед-типограф (343).

Состояние насаждения:
погибшее лесное насаждение(насаждение с утраченной устойчивостью).

Средневзвешенная категория состояния насаждения: 4,98

1.6 Назначенные мероприятия:
УНД

Исполнитель работ по проведению лесопатологического обследования:

Фамилия, имя и
отчество (при
наличии) Троицкая Т.В. Подпись

ТРОИЦКАЯ
ТАТЬЯНА
ВЛАДИМИРОВНА
Подписано цифровой
подписью: ТРОИЦКАЯ
ТАТЬЯНА ВЛАДИМИРОВНА
Дата: 2025.07.30 15:00:40
+03'00'

Дата составления документа 30.07.2025

(для сплошного, ленточного и перече́та на круговых площадках постоянного радиуса)

средневзвешенная категория состояния

В соответствии с п.47 Приказа Минприроды России от 09.11.2020 №910 "Об утверждении Порядка проведения лесопатологических обследований и формы акта лесопатологического обследования"
"в лесных насаждениях с наличием погибших деревьев, составляющих более 50% от запаса насаждения, поврежденного в результате воздействия сильных ветров, тяжести снега, затопления, упавших в результате пожара, назначение СОМ проводится визуально, а недостающая информация переносится из таксационных описаний..."

1 _____

2 _____

3 _____

4 _____

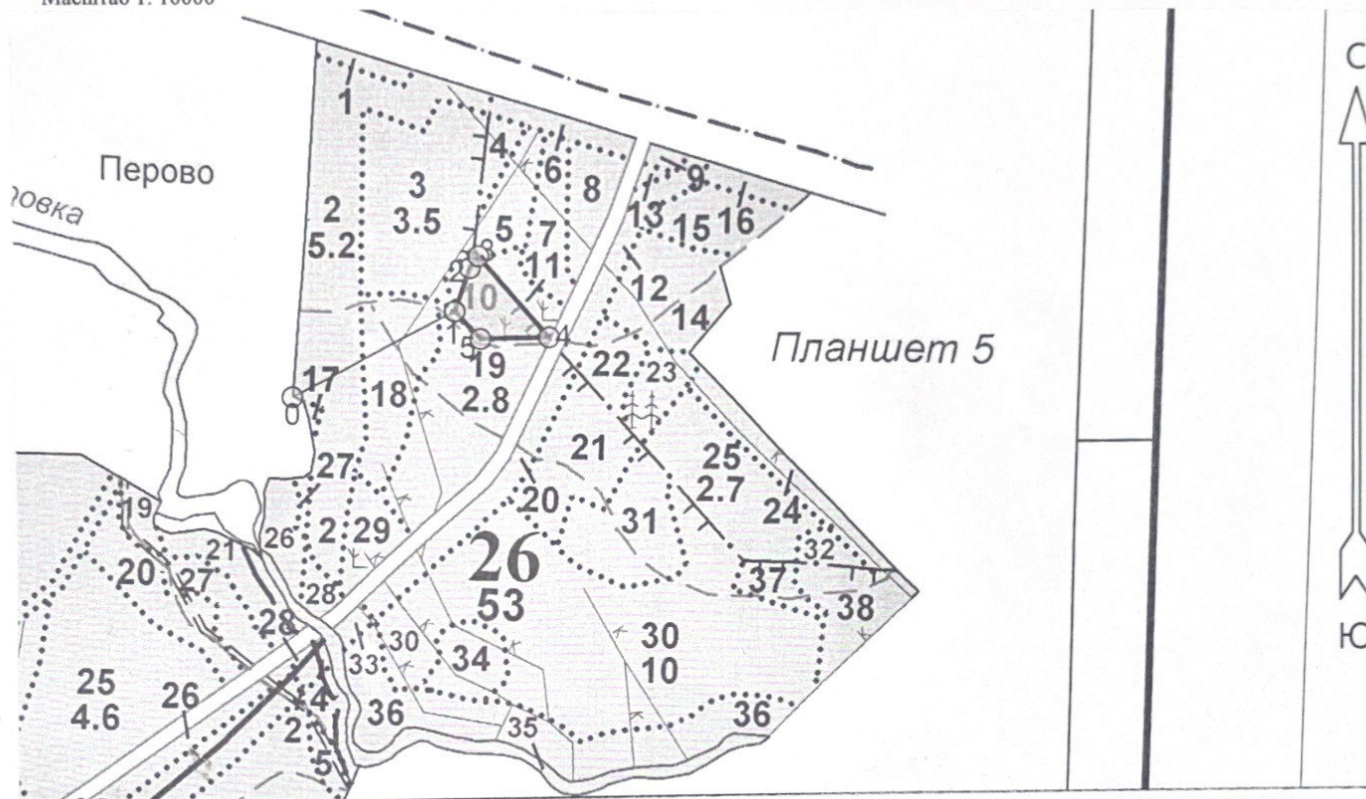
средневзвешенная категория состояния

[illegible]

Условные обозначения: Н- не заселено (не поражено, не повреждено), З- заселено стволовыми вредителями (поражено болезнями, повреждено огнем), О - отработано вредителями.

Абрис участка
Рощинское лесничество
Черкасовское участковое лесничество
кв. 26, выд. 10, площадь 0,9 га.

Масштаб 1: 10000



Условные обозначения:

Уборка неликвидной древесины

N квартала	N выдела	N лесопатологического выдела	Размеры ленты (круговой площадки) перече́та					Координаты начала, конца и поворотных точек лент перече́та/центров круговых площадок перече́та
			N ленты (площадки)	длина, м	ширина, м	радиус, м	площадь, га	
26	10						0,9	

Исполнитель работ по проведению лесопатологического обследования:

Фамилия, имя и отчество (при наличии)

Троицкая Т.В. Подпись

ТРОИЦКАЯ
ТАТЬЯНА
ВЛАДИМИРОВНА

Подписано цифровой подписью:
ТРОИЦКАЯ ТАТЬЯНА
ВЛАДИМИРОВНА
Дата: 2025.07.30 15:01:39 +0300

Дата составления документа 30.07.2025