

Приложение 2
к Правилам осуществления мероприятий
по предупреждению распространения
вредных организмов
Утверждены
приказом Минприроды России
от 09.11.2020 № 912

УТВЕРЖДАЮ:
Должность: Заместитель председателя Комитета
по природным ресурсам Ленинградской области
ФИО: О.И.Батищев
Дата: 29.09.2025

Акт обследования аварийных деревьев № 005-ФО-32-25/47
лесных насаждений Всеволожского лесничества,
Ленинградской области (субъект Российской Федерации)

Место проведения

Участковое лесничество	Урочище (дача)	Квартал (кварталы)	Выдел (выделы)
Всеволожское	-	25	6

ДОКУМЕНТ ПОДПИСАН
ЭЛЕКТРОННОЙ ПОДПИСЬЮ

Сертификат: 562AC4D4D2D1A63913BA93980964B48F
Владелец: ТРОИЦКАЯ ТАТЬЯНА ВЛАДИМИРОВНА
Действителен: с 29.07.2025 до 22.10.2026

ПЕРЕЧЕТНАЯ ВЕДОМОСТЬ АВАРИЙНЫХ ДЕРЕВЬЕВ, НАЗНАЧАЕМЫХ В РУБКУ

№ деревя	Координаты		Пород а	Высота, м	Диаметр, см	Запас, куб.м	Структурные изъяны, характеризующие аварийность дерева	Сроки проведения мероприятия
1	2		3	4	5	6	7	8
1	60,055200	30,757720	Е	18	24	0,399	Дерево сухое, со стволовой и комлевой гнилью	2025-2028
2	60,055190	30,757770	Б	17	18	0,199	Дерево сухое, со стволовой и комлевой гнилью, обрыв корней	2025-2028
3	60,055140	30,757740	Е	9	36	0,467	Дерево буреломное, со стволовой и комлевой гнилью	2025-2028
4	60,055240	30,757700	Б	17	22	0,297	Дерево сухое, со стволовой и комлевой гнилью, наклон на тропу	2025-2028
5	60,055390	30,757950	Е	14	18	0,178	Дерево буреломное, со стволовой и комлевой гнилью	2025-2028
6	60,055380	30,758060	Е	9	12	0,052	Дерево буреломное, со стволовой и комлевой гнилью	2025-2028
7	60,055360	30,758240	Е	13	18	0,165	Дерево буреломное, со стволовой и комлевой гнилью	2025-2028
8	60,055300	30,758260	Е	15	17	0,167	Дерево буреломное, со стволовой и комлевой гнилью	2025-2028
9	60,055300	30,758500	Е	13	16	0,131	Дерево сухое, со стволовой и комлевой гнилью, наклон на тропу	2025-2028
10	60,055160	30,759490	Е	14	22	0,266	Дерево буреломное, со стволовой и комлевой гнилью	2025-2028
						2,321		

Исполнитель работ по проведению лесопатологического обследования аварийных деревьев:

Фамилия, имя и отчество (при наличии)

Троицкая Татьяна Владимировна

Подпись

Дата проведения обследования

13.08.2025

Дата составлени документа

18.08.2025

Телефон

(812) 552 73 55

ДОКУМЕНТ ПОДПИСАН
ЭЛЕКТРОННОЙ ПОДПИСЬЮ

Сертификат: 562AC4D4D2D1A63913BA93980964B48F
Владелец: ТРОИЦКАЯ ТАТЬЯНА ВЛАДИМИРОВНА
Действителен: с 29.07.2025 до 22.10.2026

ЗАКЛЮЧЕНИЕ

С целью предотвращения негативных процессов или снижения ущерба от их воздействия :

Необходимо провести рубку аварийных деревьев

Приложение 1
К акту обследования аварийных деревьев

ФОТОТАБЛИЦА

Дерево № 1

Фото № 1.1



Фото № 1.2

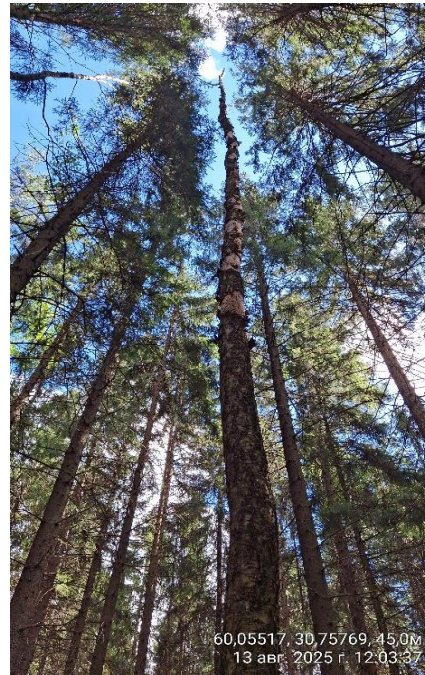


Дерево № 2

Фото № 2.1



Фото № 2.2



Дерево № 3

Фото № 3.1



Фото № 3.2



Фото № 3.3



Дерево № 4

Фото № 4.1



Фото № 4.2



Дерево № 5

Фото № 5.1



Фото № 5.2

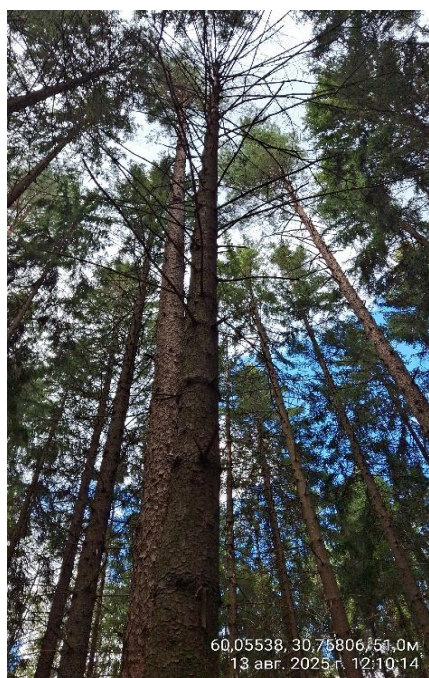


Дерево № 6

Фото № 6.1



Фото № 6.2



Дерево № 7

Фото № 7.1



Фото № 7.2



Дерево № 8

Фото № 8.1



Фото № 8.2



Дерево № 9

Фото № 9.1



Фото № 9.2



Дерево № 10

Фото № 10.1



Фото № 10.2

