

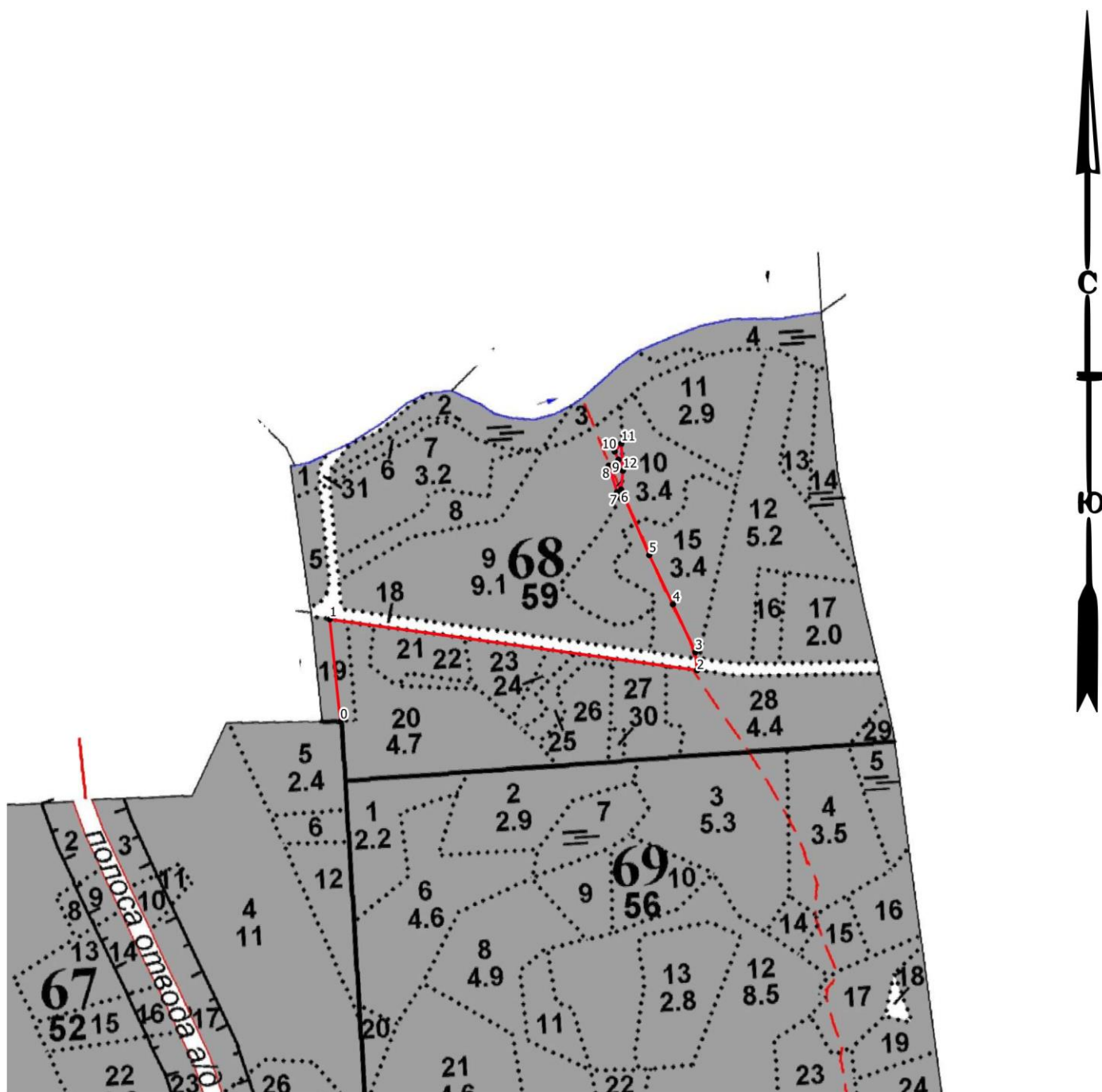
Абрис участка леса

Гатчинское лесничество

Рылеевское участковое лесничество

Кв. 68, выд.9, лп. выд. 9.1, площадь лп. выд. 0,1 га

Масштаб 1: 10 000



Условные обозначения

- Круговые площадки
- Поворотные точки
- Неэксплуатационная площадь
- Промеры
- ▨ - ССР

N квартала	N выдела	N лесопатологического выдела	Размеры ленты (круговой площадки) пересчета					Координаты начала, конца и поворотных точек лент пересчета/центров круговых площадок пересчета	
			N ленты (площадки)	длина, м	ширина, м	радиус, м	площадь, га		
68	9	9.1					0,1		

Пространственное размещение лесопатологических выделов
(включается в Акт при выделении лесопатологических выделов, для указания пространственного расположения поврежденных и погибших насаждений)

Номера точек	Координаты		Азимуты	Длина, м
0-1	59.312402	30.082242	348	175
1-2	59.313933	30.08207	91	616
2-3	59.312921	30.092699	348	30
3-4	59.31319	30.092676	328	88
4-5	59.31392	30.092087	325	88
5-6	59.314671	30.091464	330	110
6-7	59.315668	30.090734	232	8
7-8	59.315633	30.090611	337	47
8-9	59.316033	30.090404	52	19
9-10	59.316114	30.090697	328	15
10-11	59.316239	30.090597	33	17
11-12	59.316351	30.090799	169.5	45
12-6	59.315947	30.090812	178.5	31.5

Исполнитель работ по проведению лесопатологического обследования:

ФИО: Исхаков Дамир Миниярович

Подпись

Контактный телефон: +7 917 41-64-774

Дата составления документа 30.08.2025 г