

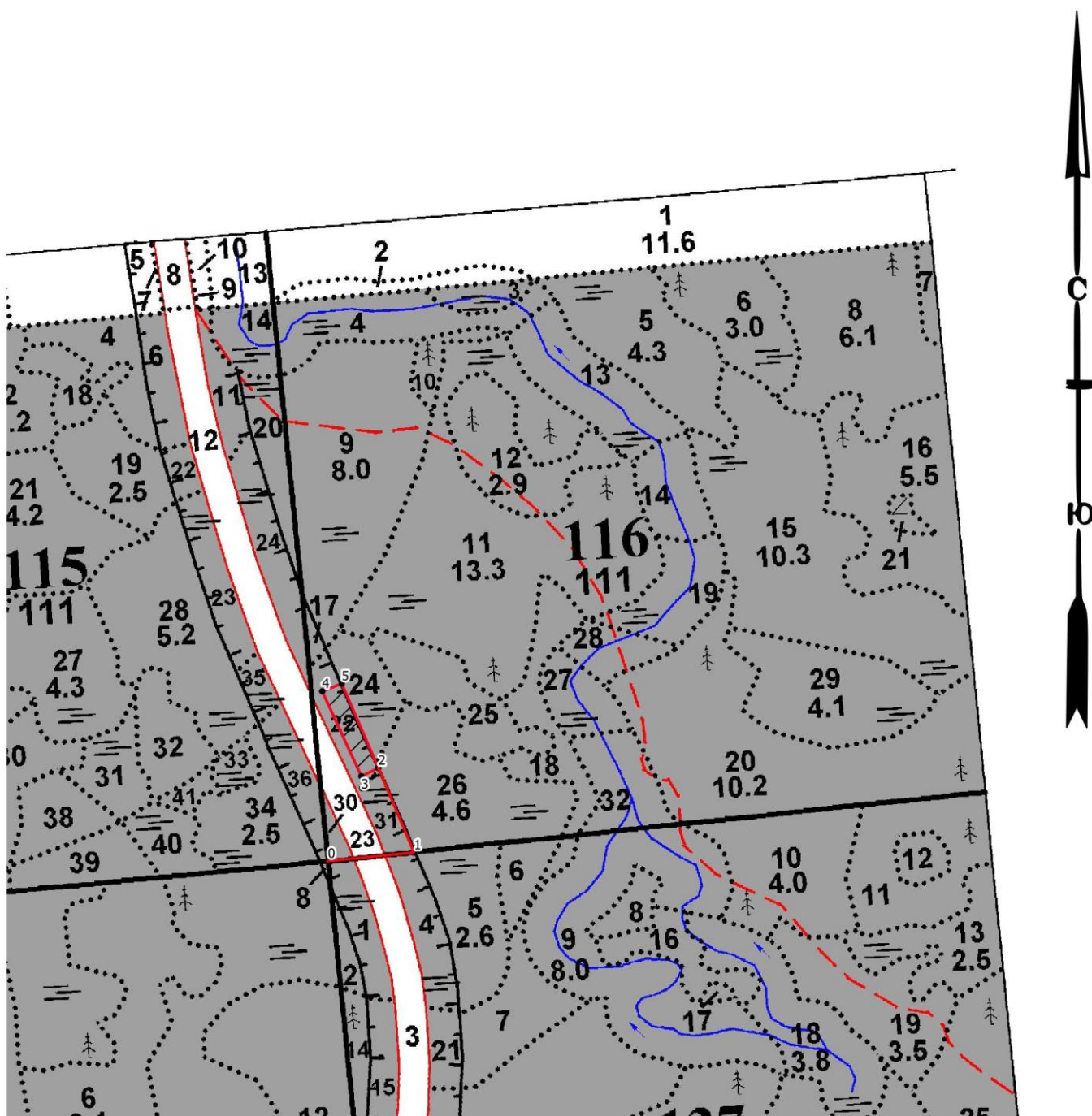
Абрис участка леса

Ломоносовское лесничество






Сосновоборское участковое лесничество

Кв. 116, выд.22, лп. выд. 22.1, площадь лп. выд. 0.5 га

Масштаб 1: 10 000



Условные обозначения

-  Круговые площадки  Поворотные точки
 Неэксплуатационная площадь  Промеры
 - ССР

N квартала	N выдела	N лесопатологического выдела	Размеры ленты (круговой площадки) перече́та					Координаты начала, конца и поворотных точек лент перече́та/центров круговых площадок перече́та	
			N ленты (площадки)	длина, м	ширина, м	радиус, м	площадь, га		
116	22	22.1					0.5		

Пространственное размещение лесопатологических выделов
(включается в Акт при выделении лесопатологических выделов, для указания пространственного расположения поврежденных и погибших насаждений)

Номера точек	Координаты		Азимуты	Длина, м
0-1	59.841417	29.156127	84	141
1-2	59.841501	29.158629	337	150
2-3	59.842751	29.157675	244	31
3-4	59.842639	29.157174	335	153
4-5	59.843898	29.156119	69	35
5-2	59.844	29.156694	157	150

Исполнитель работ по проведению лесопатологического обследования:

ФИО: Исхаков Дамир Миниярович

Подпись

Контактный телефон: +7 917 41-64-774

Дата составления документа 30.08.2025 г