

ДОКУМЕНТ ПОДПИСАН
ЭЛЕКТРОННОЙ ПОДПИСЬЮ

Сертификат: 61F7E582C3F9FE8303145076A29D0EC2
Владелец: Утесинова Мария Александровна
Действителен: с 24.02.2025 до 20.05.2026

Приложение 2
к приказу Минприроды России
от 09.11.2020 № 910

УТВЕРЖДАЮ:

Заместитель председателя комитета
по природным ресурсам Ленинградской области

О.И.Батишев

фамилия, имя и отчество (при наличии)

30.09.2025

дата

Акт
лесопатологического обследования № 008-ЛБ-53-5/47

лесных насаждений Северо-Западного (лесничество)
Ленинградской области (субъект Российской Федерации)

Способ лесопатологического обследования:

1. Визуальный

☐

2. Инструментальный

☒

Место проведения

Участковое лесничество	Урочище (дача)	Квартал	Выдел	Площадь выдела, га	Лесопатологи- ческий выдел	Площадь лесопатологи- ческого выдела, га
Лужайское	-	110	8	4,50		

Лесопатологическое обследование проведено на общей площади 4,50 га.

Кадастровый номер участка:

б/н

(для участков, предоставленных в постоянное (бессрочное) пользование, аренду)

Документ о праве пользования:

договор аренды от 30.12.2008 №2-2008-12-276-3, заготовка древесины

(тип документа о праве пользования, дата, номер, вид разрешенного использования лесов)

(раздел включается в акт в случае проведения лесопатологического обследования
инструментальным способом)

Наличие ограничений или особенностей участка, влияющих на назначение СОМ:

особенности участка: угроза возникновения очагов вредных организмов и угроза пожарной опасности в лесах (отметка о наличии ООПТ, ОЗУ, водоохранной зоны, радиоактивного загрязнения лесов, угрозы возникновения очагов вредных организмов или пожарной опасности в лесах).

Причины несоответствия: _____ неоднородность таксационных характеристик

2.3. Состояние насаждений:

X

11

11

Стволовые вредители (300), Бурелом прошлых лет (822).

2.4.1. Заселено (отработано) стволовыми вредителями:

2.4.2. Повреждено огнем:

Вид пожара	Порода	Состояние корневых лап		Состояние корневой шейки		Высушивание луба		Обугленность древесины более 1/3 высоты ствола	
		процент поврежденных огнем корней	процент деревьев с данным повреждением	Обугленность древесины корневой шейки по окружности (1/4; 2/4; 3/4; более 3/4)	процент деревьев с данным повреждением	по окружности (1/4; 2/4; 3/4; более 3/4)	процент деревьев с данным повреждением	по окружности ствола (менее 1/2; более 1/2)	процент деревьев с данным повреждением
1	2	3	4	5	6	7	8	9	10
на обследованных участках не обнаружено									

2.4.3. Поражено болезнями:

Болезнь / возбудитель	Порода	Встречаемость, % от запаса насаждения	Степень поражения лесного насаждения (слабая, средняя, сильная)
1	2	3	4
на обследованных участках не обнаружено			

2.5. Выборке подлежит 62,8 % деревьев (указывается общий % запаса деревьев, подлежащий рубке, от общего запаса насаждения),
в том числе:

без признаков ослабления
(причины назначения) - % - ;

ослабленных
(причины назначения) - % - ;

сильно ослабленных
(причины назначения) 0,0 % - ;

усыхающих 12,4 %
(причины назначения) (п.42 Приказа Минприроды России от 09.11.2020 № 912) деревья хвойных пород 4-й категории состояния - ;

свежего сухостоя 0,0 %

свежего ветровала 0,0 %

свежего бурелома 0,0 %

старого сухостоя 38,0 %

старого ветровала 0,0 %

старого бурелома 12,4 %

2.6. Полнота лесного насаждения после уборки деревьев, подлежащих рубке, составит 0,2

Критическая полнота для данной категории лесных насаждений и преобладающей породы составляет 0,3

ЗАКЛЮЧЕНИЕ к инструментальному обследованию участка

С целью предотвращения негативных процессов, снижения ущерба от их воздействия, назначено:

... для предотвращения негативных процессов, снижения ущерба от их воздействия, назначено:											
Участковое лесничество	Урочище (дача)	Квартал	Выдел	Площадь выдела, га	Лесопатологический выдел	Площадь лесопатологического выдела, га	Вид мероприятия	Площадь мероприятия, га	Породы	Доля выбираемой древесины по запасу, %	Рекомендуемый срок проведения мероприятия
1	2	3	4	5	6	7	8	9	10	11	12
Лужайское	-	110	8*	4,5			СРС	4,5	Е	62,8	2025-2027 год
									С	0,0	
									Б	0,0	
									Ос	0,0	
									62,8		

* - Согласно п. 2 статьи 111.1 Лесного кодекса Российской Федерации от 04.12.2006 N 200-ФЗ Сплошная санитарная рубка в насаждении разрешается "если выборочные рубки не обеспечивают замену лесных насаждений, утрачивающих свои средообразующие, водоохранные, санитарно-гигиенические, оздоровительные и иные полезные функции". Согласно п. 54 Приказа МПР РФ от 09.11.2020 № 912 "Сплошная санитарная рубка проводится в лесных насаждениях, в которых после уборки деревьев, подлежащих рубке, полнота становится ниже предельных величин, при которых обеспечивается способность древостоев выполнять целевые функции."

В выделе присутствуют участки, созданные для эксплуатации линейного объекта, находящегося в соседнем выделе, на которых отсутствуют деревья первого яруса

Ведомость временной пробной площади и абрис лесного участка прилагаются (приложение 2 и 3 к Акту).

РЕКОМЕНДАЦИИ по проведению мероприятий, не относящихся к мероприятиям по предупреждению распространения вредных организмов.

создание лесных культур

Дата проведения ЛПО 06.08.2025

Дата составления документа 11.08.2025

Исполнитель работ по проведению лесопатологического обследования:

Фамилия, имя и отчество (при наличии) Утесинова М.А.

Организация Филиал ФБУ "Рослесозащита" - "Центр защиты леса Ленинградской области"

Должность главный специалист отдела ЗЛ и ГЛПМ Подпись

Телефон 8 (812) 552-73-55

Ведомость участков леса с выявленными несоответствиями таксационным описаниям

Субъект Российской Федерации Ленинградская область Лесничество Северо-Западное
Участковое лесничество Лужайское Урочище (лесная дача)

Год проведения лесосурейств	Номер квартала	Номер выдела	Площадь выдела, га	Целевое назначение лесов	Категория защитных лесов	ОЗУ	Источник данных	Номер лесопатологического выдела	Площадь лесопатологического выдела, га	Таксационная характеристика									Заложено пробных площадей		
										состав	порода	возраст, лет	средняя высота, м	средний диаметр, см	тип леса	полнота	бонитет	запас, куб м./га	количество, шт.	Общая площадь, га	
2022	110	8	4,5	защитные леса	Лесные леса: запретные полосы лесов, расположенные вдоль водных объектов	нет	ТО	х	х	10	11	12	13	14	15	16	17	18	19	20	21

Условные обозначения:

ТО - таксационные описания

Ф - фактическая характеристика лесного насаждения

Исполнитель работ по проведению лесопатологического обследования:

Фамилия, имя и отчество (при наличии)

Утешинова М.А.

Подпись

Дата составления документа

11.08.2025

ВРЕМЕННАЯ ПРОБНАЯ ПЛОЩАДЬ № 1

1.1 Субъект Российской Федерации Ленинградская область
Лесничество Северо-Западное Участковое лесничество Лужайское
Урочище (дача) -

Квартал 110 Выдел 8 Площадь выдела 4,50 га.
Лесопатологический выдел - Площадь лесопатологического выдела - га.

1.2 Метод перече́та:

сплошной, ленты пере́чета, круговые площадки постоянного радиуса, реласкопические площадки
(нужное подчеркнуть)

Количество лент / площадок 5 шт.
Размеры площадок (длина x ширина / радиус) - м.
Размер временной пробной площади: - га.

1.3 Фактическая таксационная характеристика насаждения:

Состав 8Е2С+Б+Ос возраст 100 лет;
тип леса ЧС полнота 0,6 бонитет 2
запас на га 279 кбм
возобновление отсутствует

1.4 Номер очага вредных организмов б/н

Тип очага вредных организмов : эпизодический, хронический (нужное подчеркнуть)

Фаза развития очага вредных организмов: начальная, нарастания численности, собственно вспышка, кризис (нужное подчеркнуть)

1.5 Причина ослабления, повреждения насаждения и время:

Стволовые вредители (300), Бурелом прошлых лет (822).

Состояние насаждения:

усыхающее лесное насаждение(насаждение с нарушенной устойчивостью).

Средневзвешенная категория состояния насаждения:

3,64

1.6 Назначенные мероприятия:

СРС

Исполнитель работ по проведению лесопатологического обследования:

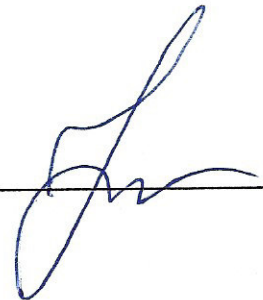
Фамилия, имя и
отчество (при
наличии)

Утесинова М.А.

Подпись

Дата составления документа

11.08.2025



ВЕДОМОСТЬ ПЕРЕЧЕТА ДЕРЕВЬЕВ
(для перчета круговыми реласкопическими площадками)

Порода:	Е	средневзвешенная категория состояния										4,44											
№ реласкопической площадки	Суммы площадей сечения по категориям состояния, м ²																Количество деревьев по категориям состояния, шт.		Модельные деревья				
	1		2		3		4		5		5 (а,б,в)			5 (г,д,е)									
	Н	З	Н	З	Н	З	Н	З	Н	З	Н	З	О	Н	З	О	куб.м	в том числе подлежат рубке, %	Высота, м	Диаметр, см			
1	2	3	4	5	6	7	8	9	10	11	12	13	14	15	16	17	18	19	20	21			
1																14	34,50	100	25	28			
2																22	54,21	100	25	28			
3						4		7								9	49,28	80	25	28			
4						6		6								2	34,50	57,1	25	28			
5	3					1		1								10	36,96	73,3	25	28			
6																							
7																							
8																							
9																							
10																							
11																							
12																							
13																							
14																							
15																							
16																							
17																							
18																							
19																							
20																							
Среднее (куб.м/га)	7,33					27,02		34,56								140,54	209,45	175,10	-	-			
Итого, % от запаса по породе	3,5					12,9		16,5								67,1	100,0	83,6	-	-			

Причины назначения в рубку деревьев категорий состояния:

- 1 _____ -
- 2 _____ -
- 3 _____ -
- 4 _____ (п.42 Приказа Минприроды России от 09.11.2020 № 912) деревья хвойных пород 4-й категории состояния

Порода:	С	средневзвешенная категория состояния										1,12											
№ релаксационической площадки	Суммы площадей сечения по категориям состояния, м ²																Количество деревьев по категориям состояния, шт.		Модельные деревья				
	1		2		3		4		5		5 (а,б,в)			5 (г,д,е)			куб.м	в том числе подлежат рубке, %	Высота, м	Диаметр, см			
	Н	З	Н	З	Н	З	Н	З	Н	З	Н	З	О	Н	З	О							
1	2	3	4	5	6	7	8	9	10	11	12	13	14	15	16	17	18	19	20	21			
1	6		3														20,16		25	28			
2	2																4,48		25	28			
3	4																8,96		25	28			
4																							
5	11																						
6																	24,64		25	28			
7																							
8																							
9																							
10																							
11																							
12																							
13																							
14																							
15																							
16																							
17																							
18																							
19																							
20																							
Среднее (куб.м/га)	51,54		6,70														58,24	0,00	-	-			
Итого, % от запаса по породе	88,5		11,5														100,0	0,0	-	-			

Причины назначения в рубку деревьев категорий состояния:

- 1 _____ -
- 2 _____ -
- 3 _____ -
- 4 _____ -

Порода: Б средневзвешенная категория состояния 2

№ реликтовой площадки	Суммы площадей сечения по категориям состояния, м ²																Количество деревьев по категориям состояния, шт.		Модельные деревья	
	1		2		3		4		5		5 (а,б,в)			5 (г,д,е)			куб.м	в том числе подлежат рубке, %	Высота, м	Диаметр, см
	Н	З	Н	З	Н	З	Н	З	Н	З	Н	З	О	Н	З	О				
1	2	3	4	5	6	7	8	9	10	11	12	13	14	15	16	17	18	19	20	21
1			2														4,32		24	28
2			1														2,16		24	28
3			1														2,16		24	28
4																				
5																				
6																				
7																				
8																				
9																				
10																				
11																				
12																				
13																				
14																				
15																				
16																				
17																				
18																				
19																				
20																				
Среднее (куб.м/га)			8,64														8,64	0,00	-	-
Итого, % от запаса по породе			100														100,0	0,0	-	-

Причины назначения в рубку деревьев категорий состояния:

1 -

2 -

3 -

4 -

Порода: Ос средневзвешенная категория состояния 1

№ реликтовой площадки	Суммы площадей сечения по категориям состояния, м ²																Количество деревьев по категориям состояния, шт.		Модельные деревья	
	1		2		3		4		5		5 (а,б,в)			5 (г,д,е)			куб.м	в том числе подлежат рубке, %	Высота, м	Диаметр, см
	Н	З	Н	З	Н	З	Н	З	Н	З	Н	З	О	Н	З	О				
1	2	3	4	5	6	7	8	9	10	11	12	13	14	15	16	17	18	19	20	21
1	1																2,24		25	28
2																				
3																				
4																				
5																				
6																				
7																				
8																				
9																				
10																				
11																				
12																				
13																				
14																				
15																				
16																				
17																				
18																				
19																				
20																				
Среднее (куб.м/га)	2,24																2,24	0,00	-	-
Итого, % от запаса по породе	100																100,0	0,0	-	-

Причины назначения в рубку деревьев категорий состояния:

1 -

2 -

3 -

4 -

По насаждению

8Е2С+Б+Ос

среднезвешенная категория состояния

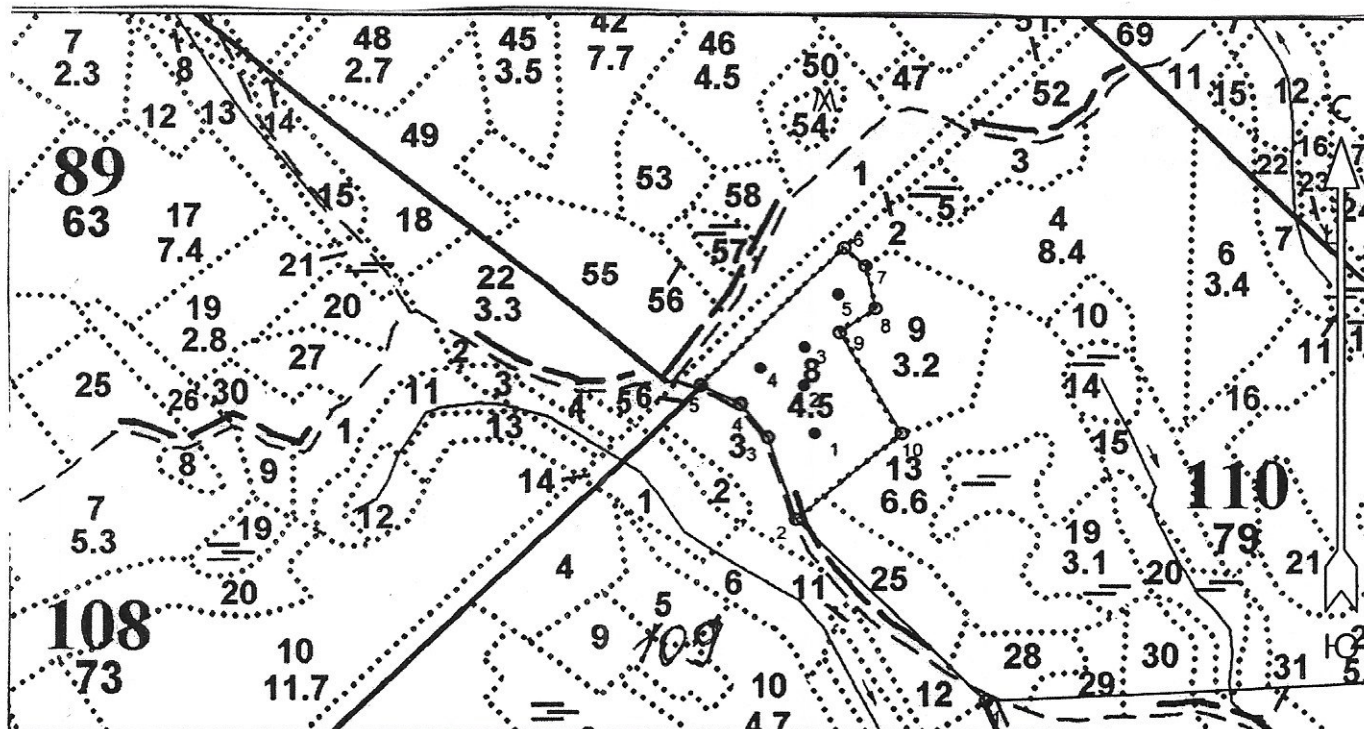
3,64

№ репродуктивной площади	Суммы площадей сечения по категориям состояния, м ²																Количество деревьев по категориям состояния, шт.		Модельные деревья	
	1		2		3		4		5		5 (а,б,в)			5 (г,д,е)			куб.м	в том числе подлежат рубке, %	Высота, м	Диаметр, см
	Н	З	Н	З	Н	З	Н	З	Н	З	Н	З	О	Н	З	О				
1	2	3	4	5	6	7	8	9	10	11	12	13	14	15	16	17	18	19	20	21
1	7		5													14	61,22	56,4		
2	2		1													22	60,85	89,1		
3	4		1			4		7								9	60,40	65,3		
4						6		6								2	34,50	57,1		
5	14					1		1								10	61,60	44		
6																				
7																				
8																				
9																				
10																				
11																				
12																				
13																				
14																				
15																				
16																				
17																				
18																				
19																				
20																				
Среднее (куб.м/га)	61,11		15,34			27,02		34,56								140,54	278,57	175,10	-	-
Итого, % от запаса по насаждению	22		5,5			9,7		12,4								50,40	100,0	62,8	-	-

Условные обозначения: Н- не заселено (не поражено, не повреждено), З- заселено стволовыми вредителями (поражено болезнями, повреждено огнем), О - отработано вредителями.

Абрис участка леса
Северо-Западное лесничество
Лужайское участковое лесничество
кв. 110, выд. 8, площадь 4,5 га.

Масштаб 1: 10000



Условные обозначения:

- Санитарная рубка сплошная

• - круговые площадки перечета

N квартала	N выдела	N лесопатологического выдела	Размеры ленты (круговой площадки) перечета					Координаты начала, конца и поворотных точек лент перечета/центров круговых площадок перечета	
			N ленты (площадки)	длина, м	ширина, м	радиус, м	площадь, га		
110	8		1					60.769730	28.379560
			2					60.770140	28.379770
			3					60.770440	28.378940
			4					60.770500	28.377950
			5					60.771090	28.37934

Исполнитель работ по проведению лесопатологического обследования:

Фамилия, имя и отчество (при наличии)

Утешинова М.А. Подпись

Дата составления документа

11.08.2025