

Приложение 2
к приказу Минприроды России
от 09.11.2020 № 910

УТВЕРЖДАЮ:

Заместитель председателя комитета
по природным ресурсам Ленинградской области

О.И.Батищев

должность

фамилия, имя, отчество (при наличии)

30.09.2025

дата

Акт
лесопатологического обследования № 43-КВ-2024/47

лесных насаждений Рощинского (лесничество)
Ленинградской области (субъект Российской Федерации)

Способ лесопатологического обследования: 1. Визуальный
2. Инструментальный

☐☒

Место проведения

Участковое лесничество	Урочище (дача)	Квартал	Выдел	Площадь выдела, га	Лесопатологи- ческий выдел	Площадь лесопатоло- гического выдела, га
Черкасовское	-	140	23	0,4	-	-

Лесопатологическое обследование проведено на общей площади 0,4 га.

Кадастровый номер участка:

б/н

(для участков, предоставленных в постоянное (бессрочное) пользование, аренду)

Документ о праве пользования:

договор аренды лесного участка от 30.12.2008 № 2-2008-12-278-3

заготовка древесины

(тип документа о праве пользования, дата, номер, вид разрешенного использования лесов)

2. Инструментальное (детальное) обследование лесного участка

(раздел включается в акт в случае проведения лесопатологического обследования инструментальным способом)

2.1. Лесничество Рощинское
 Участковое лесничество Черкасовское
 Урочище (дача) -
 Квартал 140 Выдел 23 Лесопатологический выдел -

Наличие ограничений или особенностей участка, влияющих на назначение СОМ:

угроза возникновения пожарной опасности в лесах
участки лесов вокруг сельских населенных пунктов и садовых товариществ
 (отметка о наличии ООПТ, ОЗУ, водоохранной зоны, радиоактивного загрязнения лесов, угрозы возникновения очагов вредных организмов или пожарной опасности в лесах и др.).

2.2. Фактическая таксационная характеристика лесного насаждения соответствует (не соответствует)
 таксационному описанию (нужное подчеркнуть).
 Причины несоответствия: неточность лесоустройства

Ведомость насаждений с выявленными несоответствиями таксационным описаниям приведена в приложении 1 к Акту

2.3. Состояние насаждений:

с нарушенной устойчивостью (средневзвешенная категория состояния $\geq 1,51$ – $\leq 4,50$) ☒ X
 с утраченной устойчивостью (средневзвешенная категория состояния $\geq 4,51$) ☐
 устойчивое (средневзвешенная категория состояния $< 1,50$) ☐

2.4. Причины ослабления, повреждения, средневзвешенная категория состояния:

повреждено (заселено или отработано) короедом-типографом (код 343); воздействие шквальных и ураганных ветров
прошлых лет, повлекшие слом стволов деревьев (код 822)

Средневзвешенная категория состояния (СКС) = 3,78

2.4.1. Заселено (отработано) стволовыми вредителями:

Вид вредителя	Порода	Встречаемость заселенных деревьев, % от запаса породы	Встречаемость отработанных деревьев, % от запаса породы	Степень заселения лесного насаждения (слабая, средняя, сильная)
1	2	3	4	5
короед-типограф (код 343)	Е	0,0	72,5	-

2.4.2. Повреждено огнем:

Вид пожара	Порода	Состояние корневых лап		Состояние корневой шейки		Высушивание луба		Обугленность древесины более 1/3 высоты ствола	
		процент поврежденных огнем корней	процент деревьев с данным повреждением	Обугленность древесины корневой шейки по окружности (1/4; 2/4; 3/4; более 3/4)	процент деревьев с данным повреждением	по окружности (1/4; 2/4; 3/4; более 3/4)	процент поврежденных	по окружности ствола (менее 1/2; более 1/2)	процент поврежденных
1	2	3	4	5	6	7	8	9	10
на обследованных участках не обнаружено									

2.4.3. Поражено болезнями:

Болезнь / возбудитель	Порода	Встречаемость, % от запаса насаждения	Степень поражения лесного насаждения (слабая, средняя, сильная)
1	2	3	4
		0,0	-

2.5. Выборке подлежит 69,5 % деревьев (указывается общий % запаса деревьев, подлежащий рубке, от общего запаса насаждения),

в том числе:

без признаков ослабления	-	%	(причины назначения)
ослабленных	-	%	(причины назначения)
сильно ослабленных	0,0	%	(причины назначения)
усыхающих	0,0	%	(причины назначения)
свежего сухостоя	0,0	%	
свежего ветровала	0,0	%	
свежего бурелома	0,0	%	
старого сухостоя	40,1	%	
старого ветровала	0,0	%	
старого бурелома	29,4	%	

-
-
-
-

2.6. Полнота лесного насаждения после уборки деревьев, подлежащих рубке, составит 0,1

Критическая полнота для данной категории лесных насаждений и преобладающей породы составляет Не лимитируется

ЗАКЛЮЧЕНИЕ к инструментальному обследованию участка

С целью предотвращения негативных процессов, снижения ущерба от их воздействия, назначено:

Участковое лесничество	Урочище (дача)	Квартал	Выдел	Площадь выдела, га	Лесопатологический выдел	Площадь лесопатологического выдела, га	Вид мероприятия	Площадь мероприятия, га	Породы	Доля выбираемой древесины по запасу, %	Рекомендуемый срок проведения мероприятия
1	2	3	4	5	6	7	8	9	10	11	12
Черкасовское	-	140	23	0,4	-	-	сплошная санитарная рубка	0,4	Е	66,4	2025-2027 год
									С	0,0	
									Б	3,1	
										69,5	

Согласно Правил осуществления мероприятий по предупреждению распространения вредных организмов, утвержденных приказом Минприроды России от 09.11.2020 № 912:

- сплошная санитарная рубка проводится в лесных насаждениях, в которых после уборки деревьев, подлежащих рубке, полнота становится ниже предельных величин, при которых обеспечивается способность древостоев выполнять целевые функции (п. 54);

- сплошные санитарные рубки в защитных лесах осуществляются в случаях, если насаждения полностью утрачивают свои целевые функции и если выборочные рубки не обеспечивают замену лесных насаждений, утрачивающих свои средообразующие, водоохранные, санитарно-гигиенические, оздоровительные и иные полезные функции, на лесные насаждения, обеспечивающие сохранение целевого назначения защитных лесов и выполняемых ими полезных функций (п. 55), а также ст.119 п.1 ч.4 Лесного кодекса РФ: - проведение сплошных рубок лесных насаждений, за исключением случаев, предусмотренных частью 6 статьи 21 настоящего Кодекса, и случаев, если выборочные рубки не обеспечивают замену лесных насаждений, утрачивающих свои средообразующие, водоохранные, санитарно-гигиенические, оздоровительные и иные полезные функции, на лесные насаждения, обеспечивающие сохранение целевого назначения защитных лесов и выполняемых ими полезных функций. В квартале 140 лесотаксационном выделе 23, Черкасовского участкового лесничества полнота после уборки деревьев, подлежащих рубке снизится ниже критической для данной категории защитных лесов. На данном участке назначается сплошная санитарная рубка.

Ведомость временной пробной площади и абрис лесного участка прилагаются (приложение 2 и 3 к Акту).

РЕКОМЕНДАЦИИ по проведению мероприятий, не относящихся к мероприятиям по

предупреждению распространения вредных организмов:

создание лесных культур

Дата проведения ЛПО 21.08.2025

Дата составления документа 25.08.2025

Исполнитель работ по проведению лесопатологического обследования:

Фамилия, имя и отчество (при наличии) Иконников А.Л.

Организация ООО "Компания Виннэр"

Должность инженер по лесопользованию Подпись _____

Телефон 8-921-913-69-09

Ведомость участков леса с выявленными несоответствиями таксационным описаниям

Субъект Российской Федерации Ленинградская область Лесничество Рошинское
Участковое лесничество Черкасовское Урочище (лесная дача)

2023	140	23	0,4	Защитные леса	Леса, выполняющие функции защиты природных и иных объектов: леса, расположенные в защитных полосах лесов	участки лесов вокруг сельских населенных пунктов и садовых товариществ	Ф	-	-	Площадь лесопатологического выдела, га	Источник данных	8	9	10	Таксационная характеристика										Заложено пробных площадей			
															состав	попореда	возраст, лет	средняя высота, м	средний диаметр, см	тип леса	полнота	бонитет	запас, куб м/га	количество, шт.			Общая площадь, га	
																	погибшие насаждения											
							10Е	Е	120	26	32	ЧС																х
										единичные деревья																		
5С3Е2Б	С	120	25	32																		х	х					
9Е1Б+С	Е	120	26	30	ЧС																	1	0,4					

Условные обозначения:
ТО - таксационные описания
Ф - фактическая характеристика лесного насаждения

Исполнитель работ по проведению лесопатологического обследования

Фамилия, имя и отчество (при наличии)

Иконников А.Л.

Подпись

Дата составления документа

25.08.2025

Результаты проведения лесопатологического обследования лесных насаждений за

2025 г.

август

(месяц)

Рошинское

Лесничество

Урочище (дача)

Субъект Российской Федерации

Ленинградская область

Участковое лесничество Черкасовское

Черкасовское

[illegible]

Условные обозначения : Н - деревья не подлежат рубке; Р - деревья подлежат рубке.
Исполнитель работ по проведению лесопатологического обследования:

Фамилия, имя и отчество (при наличии)

Иконников А.Л.

Подпись

Дата составления документа

25.08.2025

ВРЕМЕННАЯ ПРОБНАЯ ПЛОЩАДЬ № 1

1.1 Субъект Российской Федерации Ленинградская область
Лесничество Рощинское Участковое лесничество Черкасовское
Урочище (дача) -

Квартал 140 Выдел 23 Площадь выдела 0,4 га.

Лесопатологический выдел - Площадь лесопатологического выдела - га.

1.2 Метод перече́та:

сплошной, ленты пере́чета, радиуса, реласкопические площадки
(нужное подчеркнуть)

Количество лент / площа́док 1 шт.

Размеры площа́док (длина х ширина / радиус) - м.

Размер временной пробной площа́ди: 0,4 га.

1.3 Фактическая таксационная характеристика насаждения:

Состав 9Е1Б+С возраст 120 лет;

тип леса ЧС полнота 0,4 бонитет 2

запас на га 179 кбм

возобновление 10Е 30 лет, 5 м, 1 тыс. шт/га

1.4 Номер очага вредных организмов

Тип очага вредных организмов : эпизодический, хронический (нужное подчеркнуть)

Фаза развития очага вредных организмов: начальная, нарастания численности, собственно вспышка, кризис
(нужное подчеркнуть)

1.5 Причина ослабления, повреждения насаждения и время:

повреждено (заселено или отработано) короедом-типографом (код 343); воздействие шквалистых и ураганных ветров прошлых лет, повлекшие слом стволов деревьев (код 822)
время повреждения: 2024-2025 гг.

Состояние насаждения:

усыхающие лесные насаждения (насаждение с нарушенной устойчивостью)

Средневзвешенная категория состояния насаждения: 3,78

1.6 Назначенные мероприятия:

сплошная санитарная рубка

Исполнитель работ по проведению лесопатологического обследования:

Фамилия, имя и отчество
(при наличии)

Иконников А.Л.

Подпись

Дата составления документа

25.08.2025

ВЕДОМОСТЬ ПЕРЕЧЕТА ДЕРЕВЬЕВ
(для сплошного, ленточного и перечеа на круговых площадках постоянного радиуса)

Порода: **Е** средневзвешенная категория состояния **3,90**

Степень толщины, см	Количество деревьев по категориям состояния, шт.																Всего	
	1		2		3		4		5		5 (а,б,в)			5 (г,д,е)			шт./куб.м	В том числе подлежит рубке, %
	Н	З	Н	З	Н	З	Н	З	Н	З	Н	З	О	Н	З	О		
1	2	3	4	5	6	7	8	9	10	11	12	13	14	15	16	17	18	19
8																	0/0	
12	6																6/0,61	
16	1															1	2/0,42	0,3
20	1															3	4/1,44	1,6
24	3															4	7/3,78	3,3
28	3															7	10/7,9	8,4
32	5															16	21/22,26	25,7
36	3															8	11/15,07	16,7
40	2															5	7/12,18	13,2
44																1	1/2,12	3,2
48																	0/0	
52																	0/0	
56																	0/0	
60																	0/0	
64																	0/0	
68																	0/0	
Итого, шт.	24															45	69	65,2
Итого, куб.м	18,06															47,72	65,78	47,72
Итого,% от запаса по породе	27,5															72,5	100,0	72,5

Причины назначения в рубку деревьев категорий состояния:

- 1 _____
- 2 _____
- 3 _____
- 4 _____

Порода: **С** средневзвешенная категория состояния **1,00**

Степень толщины, см	Количество деревьев по категориям состояния, шт.																Всего	
	1		2		3		4		5		5 (а,б,в)			5 (г,д,е)			шт./куб.м	В том числе подлежит рубке, %
	Н	З	Н	З	Н	З	Н	З	Н	З	Н	З	О	Н	З	О		
1	2	3	4	5	6	7	8	9	10	11	12	13	14	15	16	17	18	19
8																	0/0	
12																	0/0	
16																	0/0	
20																	0/0	
24																	0/0	
28																	0/0	
32	2																2/1,8	
36																	0/0	
40																	0/0	
44																	0/0	
48																	0/0	
52																	0/0	
56																	0/0	
60																	0/0	
64																	0/0	
68																	0/0	
Итого, шт.	2																2	
Итого, куб.м	1,80																1,80	
Итого,% от запаса по породе	100,0																100,0	

Причины назначения в рубку деревьев категорий состояния:

- 1 _____
- 2 _____
- 3 _____
- 4 _____

Порода: Б средневзвешенная категория состояния 3,08

Степень толщины, см	Количество деревьев по категориям состояния, шт.																Всего	
	1		2		3		4		5		5 (а,б,в)			5 (г,д,е)			шт./куб.м	В том числе подлежит рубке, %
	Н	З	Н	З	Н	З	Н	З	Н	З	Н	З	О	Н	З	О		
1	2	3	4	5	6	7	8	9	10	11	12	13	14	15	16	17	18	19
8																	0/0	
12																	0/0	
16																	0/0	
20																	0/0	
24	2																2/1,04	
28																3	3/2,19	52
32	1																1/0,98	
36																	0/0	
40																	0/0	
44																	0/0	
48																	0/0	
52																	0/0	
56																	0/0	
60																	0/0	
64																	0/0	
68																	0/0	
Итого, шт.	3															3	6	50
Итого, куб.м	2,02															2,19	4,21	2,19
Итого,% от запаса по породе	48,0															52,0	100,0	52,0

Причины назначения в рубку деревьев категорий состояния:

- 1
- 2
- 3
- 4

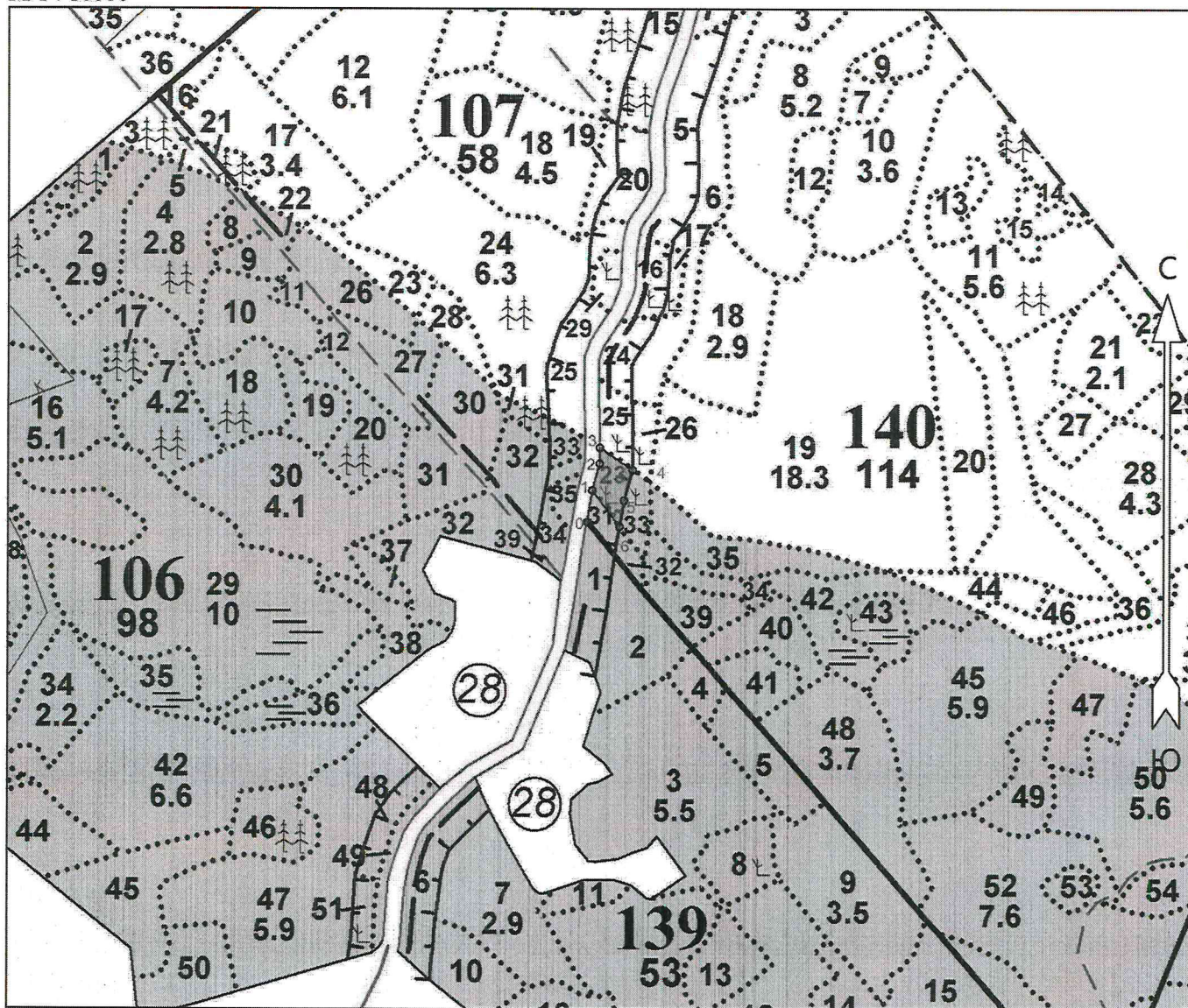
По насаждению: **9Е+С1Б** средневзвешенная категория состояния **3,78**

Степень топкости, см	Количество деревьев по категориям состояния, шт.																Всего	
	1		2		3		4		5		5 (а,б,в)			5 (г,д,е)			шт./куб.м	В том числе подлежит рубке, %
	Н	З	Н	З	Н	З	Н	З	Н	З	Н	З	О	Н	З	О		
1	2	3	4	5	6	7	8	9	10	11	12	13	14	15	16	17	18	19
8																	0/0	
12	6																6/0,61	
16	1															1	2/0,42	0,3
20	1															3	4/1,44	1,5
24	5															4	9/4,82	3
28	3															10	13/10,09	10,8
32	8															16	24/25,04	23,6
36	3															8	11/15,07	15,3
40	2															5	7/12,18	12,1
44																1	1/2,12	3,0
48																	0/0	
52																	0/0	
56																	0/0	
60																	0/0	
64																	0/0	
68																	0/0	
Итого, шт.	29															48	77	62,3
Итого, куб.м	21,88															49,91	71,79	49,91
Итого,% от запаса по насаждению	30,5															69,5	100,0	69,5

Условные обозначения: Н- не заселено (не поражено, не повреждено), З- заселено стволовыми вредителями (поражено болезнями, повреждено огнем), О - отработано вредителями.

Абрис участка
Рошинское лесничество, Черкасовское участковое лесничество
квартал 140, выдел 23, площадь 0,4 га

М 1 : 10000



№ квартала	№ выдела	№ лесопатологического выдела	Размеры ленты (круговой площадки) перечёта					Координаты начала, конца и поворотных точек лент перечёта / центров круговых площадок перечёта
			№ ленты (площадки)	Длина, м	Ширина, м	Радиус, м	Площадь, га	
140	23	-	-	-	-	-	0,4	-

- сплошная санитарная рубка

Исполнитель работ по проведению лесопатологического обследования:

Фамилия, имя и отчество (при наличии) Иконников А.Л. _____ Подпись _____

Дата составления документа 25.08.2025 г.