

Проект лесовосстановления на лесном участке N 1/2025 год

Лесовосстановление: искусственное лесовосстановление

Субъект Российской Федерации: Ленинградская область

Лесной район: Балтийско-Белозёрский таёжный район

Характеристика местоположения лесного участка:

Лесничество (муниципальный район (ОКТМО)): Волосовское

Участковое лесничество: Хотнежское

Урочище (при наличии): нет данных

N квартала учётный (N квартала по лесоустройству): 47:2:11:40 (24)

Номер объекта: 1

N выдела учётный (по лесоустройству): 47:2:11:40:69 (67) Площадь га: 1.1

Площадь лесного участка, га: 1.1

(исходные данные для проекта лесовосстановления: материалы обследования лесного участка при выборе способа лесовосстановления, план лесного участка, масштаб 1:10000 прилагаются к проекту лесовосстановления)

Характеристика лесорастительных условий лесного участка:

Рельеф участка (уклон): Равнинный

Гидрологические условия (увлажнение): среднее

Почва: модергумусная подзолистая суглинистая

Тип леса: Черничный

Характеристика площадей лесного участка:

вырубка

(вырубки, гари, прогалины, иные не занятые лесными насаждениями или предназначенные для лесовосстановления земли)

Характеристика вырубки:

Количество пней, тыс. штук/га: 0.7

Характер и размещение оставленных деревьев и кустарников: Отсутствуют

Степень задернения почвы: слабая

Степень минерализации почвы (% от площади лесного участка): 0

Состояние очистки от порубочных остатков и валежника (захламленность, куб.м): средняя (20-50 м3 /га)>

а) отсутствует (до 5 куб.м/га); б) слабая (5 - 20 куб.м/га); в) средняя (20 – 50 куб.м/га); г) сильная (более 50 куб. /га)

Категория доступности для техники: доступная

а) доступная; б) требуется узкополосная расчистка без корчевки пней; в) требуется узкополосная расчистка; г) требуется широкополосная расчистка с корчевкой пней

Характеристика имеющихся подроста и молодняка лесных древесных пород:

состав пород: нет данных

средний возраст, лет: 0

средняя высота, м: 0

количество деревьев и кустарников, тыс. штук/га: 0

размещение их по площади лесного участка (равномерное, неравномерное, групповое): неравномерное

состояние лесных насаждений и их оценка: нет данных

Проектируемый способ лесовосстановления:

искусственное лесовосстановление

(естественное лесовосстановление, искусственное лесовосстановление, комбинированное лесовосстановление (посев, посадка))

Обоснование проектируемого способа лесовосстановления основных лесных древесных пород восстанавливаемых лесов с учетом особенностей производства работ в различных категориях защитных лесов и особо защитных участках лесов:

(для лесных участков, предназначенных для проведения лесовосстановления, на которых лесовосстановительные мероприятия осуществляются лицами, указанными в подпункте "а" пункта 6 Правил, государственными (муниципальными) учреждениями, указанными в подпункте "б" пункта 6 Правил)

Натурное обследование участка при выборе и способе лесовосстановления. Нормативная документация: "Правила лесовосстановления", утверждены приказом Минприроды от 29.12.2021 №1024

Сроки и технологии (методы) выполнения работ по лесовосстановлению:

(для лесных участков, предназначенных для проведения лесовосстановления, на которых лесовосстановительные мероприятия осуществляются лицами, указанными в подпункте «а» пункта 6 Правил, государственными (муниципальными) учреждениями, указанными в подпункте "б" пункта 6 Правил)

Подготовка почвы ручная лопатой (микроповышения) в бесснежный период 2025 года. Ручная посадка сеянцами Сосны обыкновенной с закрытой корневой системой под меч Колесова, осень 2025 года в микроповышения (площадки) 4-5 шт на площадке.

Сроки и технологии (методы) выполнения работ по агротехническим уходам:

(для лесных участков, предназначенных для проведения лесовосстановления, на которых лесовосстановительные мероприятия осуществляются лицами, указанными в подпункте «а» пункта 6 Правил, государственными (муниципальными) учреждениями, указанными в подпункте "б" пункта 6 Правил)

2026 год - двухкратно: 2 квартал - ручная оправка растений от завала травой, почвой, выжимания морозом; 3-4 квартал - окашивание лесных культур (уничтожение травянистой растительности).

2027 год - двухкратно: 2 квартал - ручная оправка растений от завала травой, почвой, выжимания морозом, дополнение лесных культур при необходимости; 3-4 квартал - окашивание лесных культур (уничтожение травянистой растительности).

2028 год - двухкратно: 2 квартал - ручная оправка растений от завала травой, почвой, выжимания морозом, дополнение лесных культур при необходимости; 3-4 квартал - окашивание лесных культур (уничтожение травянистой растительности).

Сроки и технологии (методы) выполнения работ по лесоводственным уходам:

(для лесных участков, предназначенных для проведения лесовосстановления, на которых лесовосстановительные мероприятия осуществляются лицами, указанными в подпункте «а» пункта 6 Правил, государственными (муниципальными) учреждениями, указанными в подпункте "б" пункта 6 Правил)

Не проектируются.

Требования к используемому для лесовосстановления посадочному (посевному) материалу:

Порода	Вид посадочного материала (сеянцы, саженцы с открытой (закрытой) корневой системой, селекционная категория происхождения семян, лесосеменной район)	Возраст не менее, лет	Высота не менее, см	Диаметр корневой шейки не менее, мм
Сосна обыкновенная	сеянцы с закрытой корневой системой 2 лесосеменной район	1	8	2

Характеристика посевного материала:

Порода	Класс качества семян	Селекционная категория	Место происхождения (лесосеменной район)

**Требования к молоднякам, площади которых подлежат отнесению к землям, на которых
расположены леса, для признания работ по лесовосстановлению завершенными:**

(для лесных участков, предназначенных для проведения лесовосстановления, на которых лесовосстановительные мероприятия осуществляются лицами, указанными в подпункте "а" пункта 6 Правил, государственными (муниципальными) учреждениями, указанными в подпункте "б" пункта 6 Правил)

Порода	Возраст не менее, лет	Количество деревьев основных лесных пород не менее, тыс. штук/га	Средняя высота не менее, м
Сосна обыкновенная	10	2	1

Объем работ по лесовосстановлению (площадь лесовосстановления, га):

(для лесных участков, предназначенных для проведения лесовосстановления, на которых лесовосстановительные мероприятия осуществляются лицами, указанными в подпункте «а» пункта 6 Правил, государственными (муниципальными) учреждениями, указанными в подпункте "б" пункта 6 Правил)

1.1

Проектируемый объем работ по лесовосстановлению:

(для лесных участков, предназначенных для проведения лесовосстановления, на которых лесовосстановительные мероприятия осуществляются лицами, указанными в подпункте "а» пункта 6 Правил, государственными (муниципальными) учреждениями, указанными в подпункте "б" пункта 6 Правил)

площадь лесовосстановления, га: 1.1

количество жизнеспособных растений основных лесных древесных пород, тыс.

штук/га: 2

количество жизнеспособных растений основных лесных древесных пород на всей

площади, тыс. штук /га: 2.2

Исполнитель работ по лесовосстановлению:

Должность представитель по доверенности

Наименование организации (при наличии)

Дмитриев Николай Иванович

Фамилия Имя Отчество (при наличии)

Дата 29 августа 2025

Число, месяц, год

<u>ДОКУМЕНТ ПОДПИСАН</u> <u>ЭЛЕКТРОННОЙ ПОДПИСЬЮ</u>	
Сертификат:	687202943468806472036053473832982697210
Владелец:	Дмитриев Николай Иванович
Действителен:	с 19.05.2025 по 19.05.2026

Сведения о расположении участка леса, приведенного в проекте лесовосстановления			
Номер выдела (по лесоустройству) /кадастровый номер земельного участка	Номер объекта	Площадь участка (общая), га	Площадь лесовосстановления, га (на которой осуществляются лесовосстановительные мероприятия)
47:2:11:40:69 (67)	1	1.1	1.1

Площадь участка лесовосстановления				
Номер объекта	Номер начальной точки (столба)	Номер следующей точки (столба)	Координата начальной точки линии (столба) (WGS-84) (для лесных участков, расположенных на землях обороны и безопасности, система координат ГСК-2011)	
			Долгота (X)	Широта (Y)
Привязка участка лесовосстановления				
Контур участка лесовосстановления				
1	1		29.3834	59.10554
1	2		29.3837	59.10579
1	3		29.38492	59.10544
1	4		29.38533	59.10582
1	5		29.38704	59.10526
1	6		29.3865	59.10471
1	7		29.3834	59.10554
Привязка площади, исключенной из проекта лесовосстановления №				
Контур площади, исключенной из проекта лесовосстановления №				

Исполнитель работ по лесовосстановлению:

Должность представитель по доверенности

Наименование организации (при наличии)

Дмитриев Николай Иванович
Фамилия Имя Отчество (при наличии)

Дата 29 августа 2025
Число, месяц, год

ДОКУМЕНТ ПОДПИСАН ЭЛЕКТРОННОЙ ПОДПИСЬЮ	
Сертификат:	687202943468806472036053473832982697210
Владелец:	Дмитриев Николай Иванович
Действителен:	с 19.05.2025 по 19.05.2026

АКТ
ОБСЛЕДОВАНИЯ УЧАСТКА
ПРИ ВЫБОРЕ СПОСОБА И ТЕХНОЛОГИИ ЛЕСОВОССТАНОВЛЕНИЯ

1. Лесничество Волосовское
2. Участковое лесничество Хотнежское
3. Номер(а) лесного квартала 24
4. Номер(а) лесотаксационного выдела (выделов): 67
5. Площадь участка, с точностью до 0,0000 га- 1,1
6. План лесного участка (прилагается к акту)
7. Категория площадей участка лесовосстановления вырубка
(вырубка, гарь, иная (год, месяц))
8. Наименование организации и основания возникновения обязательств: ООО
"Объединенная компания" Договор аренды №1307/ДС-2019-07 от 23.07.2019, Лесная декларация
№1-2022 от 04.05.2022
(номер договора аренды лесного участка, постоянного (бессрочного) пользования, безвозмездного пользования,
сервитута, номер лесной декларации, основания для перевода в земли иных категорий)
9. Исходный породный состав участка лесовосстановления :9С1Б+Ос+Е
(до вырубки, гари, гибели)
10. Условия для работы техники: доступно
- 10.1. Количество пней 700 шт./га, средний диаметр 24 см
- 10.2. Захламленность, м³/га: средняя
(отсутствует - менее 5 м³/га, слабая - 5 - 20 м³/га, средняя - 20 - 50 м³/га, сильная > 50 м³/га)
- 10.3. Доступность для работы техники: труднодоступно
11. Характеристика природно-климатических и лесорастительных условий лесного участка:
- 11.1. Лесорастительная зона: таёжная
- 11.2. Лесной район: Балтийско-Белозерский
- 11.3. Целевое назначение лесов: эксплуатационные
- 11.4. Рельеф: равнинный
- 11.5. Почвы: подзолистые, суглинок
(тип, степень увлажнения, механический состав)
- 11.6. Тип леса (тип вырубки, тип лесорастительных условий): ЧВ
- 11.7. Степень задернения почвы :слабая 11-30
(отсутствует - до 10%%, слабая - 11-30%%, средняя - 31-50%%, сильная >50%%)
12. Характеристика подроста главных (целевых) пород (перечетная ведомость прилагается):
- 12.1. Средняя высота _____ м
- 12.2. Средний возраст _____ лет
- 12.3. Количество, всего, в том числе по породам:
- 12.4. Категория густоты:
- 12.5. Распределение по площади :
(редкий, средний, густой, равномерное, неравномерное, групповое)
- 12.6. Жизнеспособность подроста : нет
(жизнеспособный, нежизнеспособный)
13. Характеристика возобновления мягколиственных пород: нет
- 13.1. Порода _____,
- 13.2. Количество _____ тыс.шт./га,
- 13.3. Средняя высота _____ м
14. Источники обсеменения
(порода, источник: одиночные (шт./га), куртины, полосы, стены леса)
15. Характеристика санитарного состояния: в связи с отсутствием признаков заселения вредителей обследование не проводилось

(заселенность вредными организмами, болезни леса)

16. Предложения для разработки Проекта лесовосстановления:

16.1. Способ лесовосстановления : искусственный

(естественный, искусственный, комбинированный)

16.2. Главные (целевые) породы : Сосна обыкновенная

16.3. Срок лесовосстановления : 2025 год-2035 год

(начало, окончание (месяц, год))

17. Необходимость проведения предварительных и сопутствующих мероприятий:

17.1. Очистка вырубki, гари : не требуется

17.2. Санитарные мероприятия: не требуются

17.3. Противопожарные мероприятия: не требуется

17.4. Иные предложения _____

Обследование проведено:

Согласовано:

Представитель лесничества: лесничий

должность



подпись

/ Плещинская Ю.С. 20.08.20

Ф.И.О.

Представитель исполнителя: рук. отдела

ООО "Объединенная компания"

должность



подпись

/ Степанец А.Н. / 20.08.2025

Ф.И.О.

Приложение 1 к акту
обследования лесного
участка

План участка для проведения лесовосстановления

Лесничество

Волосовское

Участковое лесничество

Хотнежское

Номер(а) лесного квартала

24

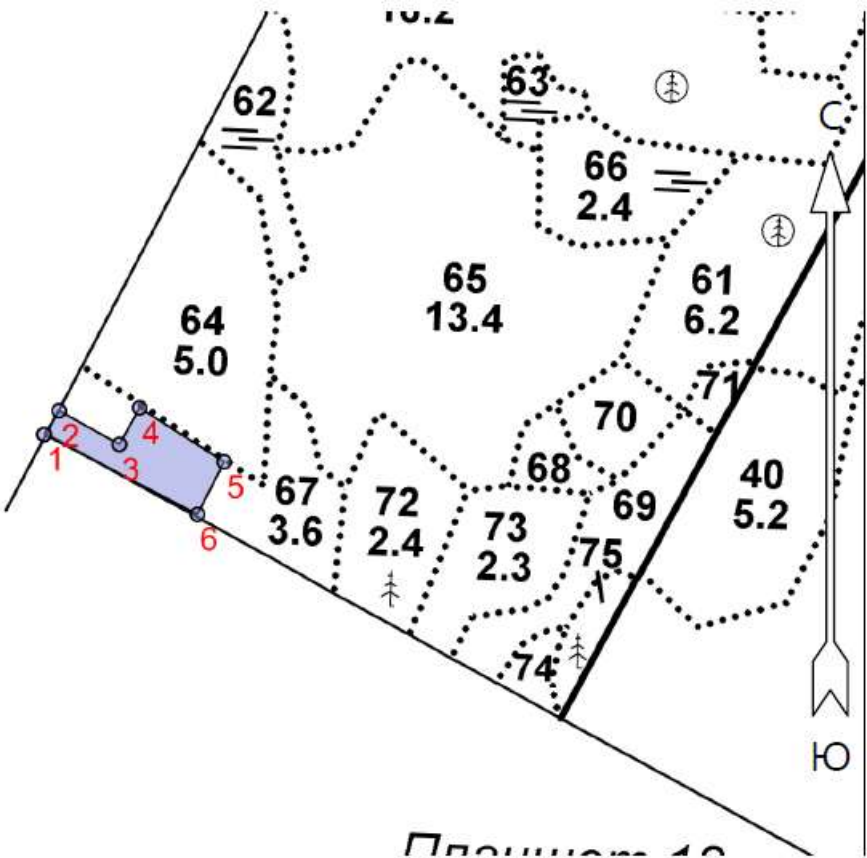
Номер(а) лесотаксационного выдела (выделов):

67

Площадь участка, с точностью до 0,0000 га

1,1

Масштаб 1:10 000



					Долгота(X)	Широта(Y)
Привязка						
Лесосека						
Номер лесосеки (объекта)	Номер начальной точки(столба)линии	Номер следующей точки (столба) линии	Направление линии, румбы(азимуты),°	Длина линии , м	Координата начальной точки(столба)(WGS-84)(для лесных участков расположенных на землях обороны и безопасности, система координат ГСК-2011)	
					Долгота(X)	Широта(Y)
	1	2	СВ:21	32.5	29.38340	59.10554
	2	3	ЮВ:72	80	29.38370	59.10579
	3	4	СВ:18	48.5	29.38492	59.10544
	4	5	ЮВ:68°30′	116	29.38533	59.10582
	5	6	ЮЗ:16	68	29.38704	59.10526
	6	1	СЗ:73°30′	200	29.38650	59.10471

Приложение 1 к акту
обследования лесного
участка

План участка для проведения лесовосстановления

Лесничество

Волосовское

Участковое лесничество

Хотнежское

Номер(а) лесного квартала

24

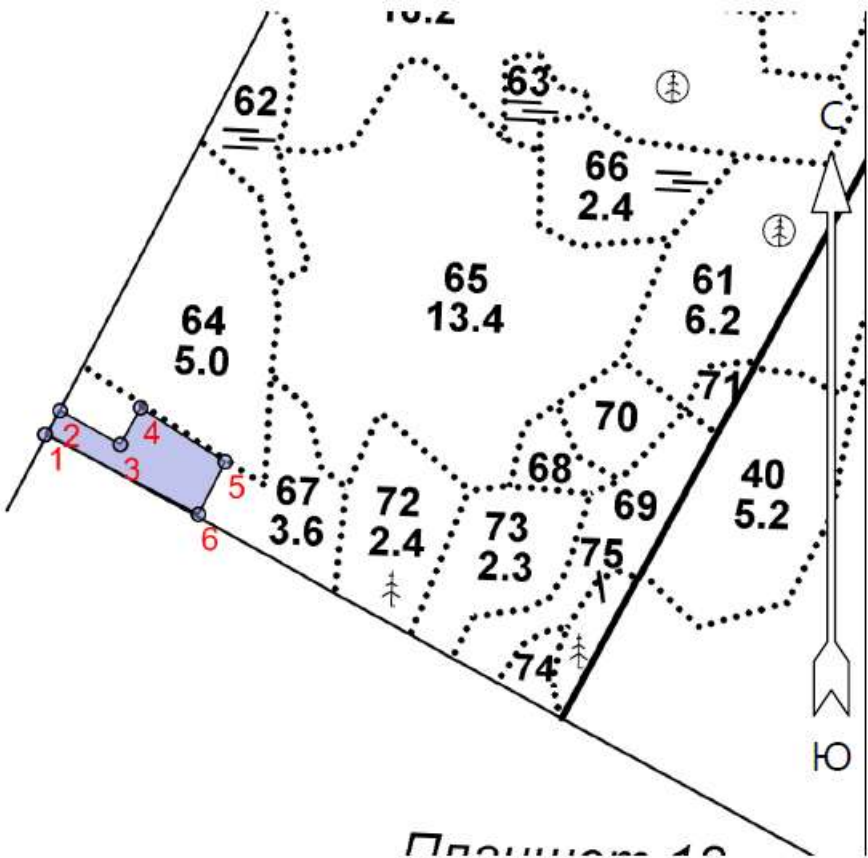
Номер(а) лесотаксационного выдела (выделов):

67

Площадь участка, с точностью до 0,0000 га

1,1

Масштаб 1:10 000



					Долгота(X)	Широта(Y)
Привязка						
Лесосека						
Номер лесосеки (объекта)	Номер начальной точки(столба)линии	Номер следующей точки (столба) линии	Направление линии, румбы(азимуты),°	Длина линии , м	Координата начальной точки(столба)(WGS-84)(для лесных участков расположенных на землях обороны и безопасности, система координат ГСК-2011)	
					Долгота(X)	Широта(Y)
	1	2	СВ:21	32.5	29.38340	59.10554
	2	3	ЮВ:72	80	29.38370	59.10579
	3	4	СВ:18	48.5	29.38492	59.10544
	4	5	ЮВ:68°30′	116	29.38533	59.10582
	5	6	ЮЗ:16	68	29.38704	59.10526
	6	1	СЗ:73°30′	200	29.38650	59.10471