

Проект лесовосстановления на лесном участке N В 35 2;3;12 10,6/2025 год

Лесовосстановление: искусственное лесовосстановление

Субъект Российской Федерации: Ленинградская область

Лесной район: Балтийско-Белозёрский таёжный район

Характеристика местоположения лесного участка:

Лесничество (муниципальный район (ОКТМО)): Подпорожское

Участковое лесничество: Важинское

Урочище (при наличии): нет данных

N квартала учётный (N квартала по лесоустройству): 47:13:1:40 (35)

Номер объекта: 1

N выдела учётный (по лесоустройству): 47:13:1:40:2 (2) Площадь га: 1.7

N выдела учётный (по лесоустройству): 47:13:1:40:3 (3) Площадь га: 0.7

N выдела учётный (по лесоустройству): 47:13:1:40:7 (12) Площадь га: 8.2

Площадь лесного участка, га: 10.6

(исходные данные для проекта лесовосстановления: материалы обследования лесного участка при выборе способа лесовосстановления, план лесного участка, масштаб 1:10000 прилагаются к проекту лесовосстановления)

Характеристика лесорастительных условий лесного участка:

Рельеф участка (уклон): Равнинный

Гидрологические условия (увлажнение): в низких местах с повышенным накоплением влаги

Почва: суглинок

Тип леса: Черничный

Характеристика площадей лесного участка:

вырубка 2024 года

(вырубки, гари, прогалины, иные не занятые лесными насаждениями или предназначенные для лесовосстановления земли)

Характеристика вырубки:

Количество пней, тыс. штук/га: 0.51

Характер и размещение оставленных деревьев и кустарников: Групповое

Степень задернения почвы: слабая

Степень минерализации почвы (% от площади лесного участка): 0

Состояние очистки от порубочных остатков и валежника (захламленность, куб.м): средняя (20-50 м3 /га)>

а) отсутствует (до 5 куб.м/га); б) слабая (5 - 20 куб.м/га); в) средняя (20 – 50 куб.м/га); г) сильная (более 50 куб. /га)

Категория доступности для техники: доступная

а) доступная; б) требуется узкополосная расчистка без корчевки пней; в) требуется узкополосная расчистка; г) требуется широкополосная расчистка с корчевкой пней

Характеристика имеющихся подроста и молодняка лесных древесных пород:

состав пород: нет данных

средний возраст, лет: нет данных

средняя высота, м: нет данных

количество деревьев и кустарников, тыс. штук/га: нет данных

размещение их по площади лесного участка (равномерное, неравномерное, групповое): нет данных

состояние лесных насаждений и их оценка: нет данных

Проектируемый способ лесовосстановления:

искусственное лесовосстановление

(естественное лесовосстановление, искусственное лесовосстановление, комбинированное лесовосстановление (посев, посадка))

Обоснование проектируемого способа лесовосстановления основных лесных древесных пород восстанавливаемых лесов с учетом особенностей производства работ в различных категориях защитных лесов и особо защитных участках лесов:

(для лесных участков, предназначенных для проведения лесовосстановления, на которых лесовосстановительные мероприятия осуществляются лицами, указанными в подпункте "а" пункта 6 Правил, государственными (муниципальными) учреждениями, указанными в подпункте "б" пункта 6 Правил)

Правила лесовосстановления №1024 от 29.12.2021 года, Акт обследования участка, отсутствие на участке подроста и молодняка главных лесных древесных пород.

Сроки и технологии (методы) выполнения работ по лесовосстановлению:

(для лесных участков, предназначенных для проведения лесовосстановления, на которых лесовосстановительные мероприятия осуществляются лицами, указанными в подпункте «а» пункта 6 Правил, государственными (муниципальными) учреждениями, указанными в подпункте "б" пункта 6 Правил)

Подготовка почвы осень 2025 года экскаватором САТ 320; площадки 1,0X 2,0 м; высота микроповышения 30 см; посадка сеянцев ЗКС 2 сеянца в одно микроповышение с расстоянием около 90 см, осень 2025 года.

Сроки и технологии (методы) выполнения работ по агротехническим уходам:

(для лесных участков, предназначенных для проведения лесовосстановления, на которых лесовосстановительные мероприятия осуществляются лицами, указанными в подпункте «а» пункта 6 Правил, государственными (муниципальными) учреждениями, указанными в подпункте "б" пункта 6 Правил)

1-й уход- уничтожение травянистой растительности вокруг посадочных мест, дополнение по мере необходимости.

2-й уход- уничтожение травянистой и древесной растительности, оправка от выжимания морозом по необходимости. Срок проведения 2026-2028 гг.

Сроки и технологии (методы) выполнения работ по лесоводственным уходам:

(для лесных участков, предназначенных для проведения лесовосстановления, на которых лесовосстановительные мероприятия осуществляются лицами, указанными в подпункте «а» пункта 6 Правил, государственными (муниципальными) учреждениями, указанными в подпункте "б" пункта 6 Правил)

3-й, 4-й уход- уничтожение травянистой, нежелательной древесно-кустарниковой растительности по мере необходимости.Сроки проведения 2029-2032 г.г.

Требования к используемому для лесовосстановления посадочному (посевному) материалу:

Порода	Вид посадочного материала (сеянцы, саженцы с открытой (закрытой) корневой системой, селекционная категория происхождения семян, лесосеменной район)	Возраст не менее, лет	Высота не менее, см	Диаметр корневой шейки не менее, мм
Сосна обыкновенная	ЗКС 2 лесосеменной район	1	8	2

Характеристика посевного материала:

Порода	Класс качества семян	Селекционная категория	Место происхождения (лесосеменной район)

Требования к молоднякам, площади которых подлежат отнесению к землям, на которых расположены леса, для признания работ по лесовосстановлению завершенными:

(для лесных участков, предназначенных для проведения лесовосстановления, на которых лесовосстановительные мероприятия осуществляются лицами, указанными в подпункте "а" пункта 6 Правил, государственными (муниципальными) учреждениями, указанными в подпункте "б" пункта 6 Правил)

Порода	Возраст не менее, лет	Количество деревьев основных лесных пород не менее, тыс. штук/га	Средняя высота не менее, м
Сосна обыкновенная	10	2	1

Объем работ по лесовосстановлению (площадь лесовосстановления, га):

(для лесных участков, предназначенных для проведения лесовосстановления, на которых лесовосстановительные мероприятия осуществляются лицами, указанными в подпункте «а» пункта 6 Правил, государственными (муниципальными) учреждениями, указанными в подпункте "б" пункта 6 Правил)

10.6

Проектируемый объем работ по лесовосстановлению:

(для лесных участков, предназначенных для проведения лесовосстановления, на которых лесовосстановительные мероприятия осуществляются лицами, указанными в подпункте "а» пункта 6 Правил, государственными (муниципальными) учреждениями, указанными в подпункте "б" пункта 6 Правил)

площадь лесовосстановления, га: 10.6

количество жизнеспособных растений основных лесных древесных пород, тыс.

штук/га: 2

количество жизнеспособных растений основных лесных древесных пород на всей

площади, тыс. штук /га: 21.2

Исполнитель работ по лесовосстановлению:

Должность ведущий специалист лесного хозяйства

Наименование организации (при наличии)

Дмитриева Екатерина Геннадьевна

Фамилия Имя Отчество (при наличии)

Дата 4 октября 2025

Число, месяц, год

**ДОКУМЕНТ ПОДПИСАН
ЭЛЕКТРОННОЙ ПОДПИСЬЮ**

Сертификат: 995014916835604752338036377400569684017

Владелец: Дмитриева Екатерина Геннадьевна

Действителен: с 01.07.2025 по 05.07.2026

Сведения о расположении участка леса, приведенного в проекте лесовосстановления			
Номер выдела (по лесоустройству) /кадастровый номер земельного участка	Номер объекта	Площадь участка (общая), га	Площадь лесовосстановления, га (на которой осуществляются лесовосстановительные мероприятия)
47:13:1:40:2 (2)	1	10.6	1.7
47:13:1:40:3 (3)			0.7
47:13:1:40:7 (12)			8.2

Площадь участка лесовосстановления				
Номер объекта	Номер начальной точки (столба)	Номер следующей точки (столба)	Координата начальной точки линии (столба) (WGS-84) (для лесных участков, расположенных на землях обороны и безопасности, система координат ГСК-2011)	
			Долгота (X)	Широта (Y)
Привязка участка лесовосстановления				
1	1		33.949909999999996	61.196259999999995
1	2		33.953633515757744	61.196244657524765
Контур участка лесовосстановления				
1	1		33.953633515757744	61.196244657524765
1	2		33.956191177033396	61.196241175335324
1	3		33.95684376612605	61.19549393064505
1	4		33.955884706088135	61.195305436247295
1	5		33.95508368845299	61.195550886538136
1	6		33.954679266861135	61.19550443500963
1	7		33.95507279797263	61.19513170008303
1	8		33.95423897194709	61.19467989398644
1	9		33.954163820845224	61.19396918951094
1	10		33.95654985237665	61.194500904317586
1	11		33.956886564847004	61.19532741713818
1	12		33.95704643018779	61.19521545431381
1	13		33.95699872140599	61.19482618087852
1	14		33.956950910074234	61.19454973467798
1	15		33.956774001097614	61.19378971091839
1	16		33.95661790769326	61.19327360460842
1	17		33.956520818965174	61.1927812752196

Площадь участка лесовосстановления				
Номер объекта	Номер начальной точки (столба)	Номер следующей точки (столба)	Координата начальной точки линии (столба) (WGS-84) (для лесных участков, расположенных на землях обороны и безопасности, система координат ГСК-2011)	
			Долгота (X)	Широта (Y)
1	18		33.95661450576508	61.19251412130337
1	19		33.957160595775164	61.19258799208002
1	20		33.95705569779796	61.19282789149196
1	21		33.95686546350228	61.1928020764718
1	22		33.95696952005739	61.193279937334935
1	23		33.9571031939666	61.1937772348626
1	24		33.957279036327996	61.19457119487518
1	25		33.957347294275436	61.19502264443137
1	26		33.95761551845157	61.19021926276663
1	27		33.95632880621046	61.19009699925807
1	28		33.95536738466063	61.19000530625799
1	29		33.95468186808098	61.19014468945822
1	30		33.95394420696237	61.19058290507938
1	31		33.9539148941031	61.1912937406296
1	32		33.95452350397228	61.191363348323485
1	33		33.95449677470168	61.1915779318437
1	34		33.95386529520571	61.19176732897582
1	35		33.953633515757744	61.196244657524765
Привязка площади, исключенной из проекта лесовосстановления № _____				
Контур площади, исключенной из проекта лесовосстановления № _____				

Исполнитель работ по лесовосстановлению:

Должность ведущий специалист лесного хозяйства

Наименование организации (при наличии)

Дмитриева Екатерина Геннадьевна

Фамилия Имя Отчество (при наличии)

Дата 4 октября 2025

Число, месяц, год

ДОКУМЕНТ ПОДПИСАН ЭЛЕКТРОННОЙ ПОДПИСЬЮ	
Сертификат:	995014916835604752338036377400569684017
Владелец:	Дмитриева Екатерина Геннадьевна
Действителен:	с 01.07.2025 по 05.07.2026

АКТ
ОБСЛЕДОВАНИЯ УЧАСТКА
ПРИ ВЫБОРЕ СПОСОБА И ТЕХНОЛОГИИ ЛЕСОВОССТАНОВЛЕНИЯ

1. Лесничество Подпорожское
2. Участковое лесничество Важинское
3. Номер(а) лесного квартала 35
4. Номер(а) лесотаксационного выдела (выделов): выд. 2-1,7 га; выд. 3-0,7 га; выд. 12-8,2 га
5. Площадь участка, с точностью до 0,0000 га 10,60000 га
6. План лесного участка (прилагается к акту)
7. Категория площадей участка лесовосстановления вырубка 2024 года
(вырубка, гарь, иная (год, месяц))
8. Наименование организации и основания возникновения обязательств договор аренды № 2-2008-12-46-3 от 08.12.2008 ООО "ВЛП Подпорожье"
(номер договора аренды лесного участка, постоянного (бессрочного) пользования, безвозмездного пользования, сервитута, номер лесной декларации, основания для перевода в земли иных категорий)
9. Исходный породный состав участка лесовосстановления выд. 2-8Е2Б+С+Ос; выд. 3-6СЗЕ1Б; выд. 12-3Е2С2Е2Б1Ос *(до вырубки гари, гибели)*
10. Условия для работы техники:
 - 10.1. Количество пней 510 шт./га, средний диаметр _____ см
 - 10.2. Захламленность, м³/га средняя 20-50 м³/га
(отсутствует - менее 5 м³/га, слабая - 5 - 20 м³/га, средняя - 20 - 50 м³/га, сильная > 50 м³/га)
 - 10.3. Доступность для работы техники доступно для работы экскаватора
11. Характеристика природно-климатических и лесорастительных условий лесного участка:
 - 11.1. Лесорастительная зона Таежная
 - 11.2. Лесной район Балтийско-Белозерский таежный район
 - 11.3. Целевое назначение лесов эксплуатационные леса
 - 11.4. Рельеф равнинный
 - 11.5. Почва суглинок, в низких местах с повышенным накоплением влаги
(тип, степень увлажнения, механический состав)
 - 11.6. Тип леса (тип вырубки, тип лесорастительных условий) ЧВ В3; ЧВ А3; ЧС В2
 - 11.7. Степень задернения почвы слабая
(отсутствует - до 10%%, слабая - 11-30%%, средняя - 31-50%%, сильная >50%%)
12. Характеристика подроста главных (целевых) пород (перечетная ведомость прилагается):
 - 12.1. Средняя высота _____ м
 - 12.2. Средний возраст _____ лет
 - 12.3. Количество, всего 0,0 тыс.шт./га, в том числе по породам: _____
 - 12.4. Категория густоты _____
 - 12.5. Распределение по площади _____
(редкий, средний, густой, равномерное, неравномерное, групповое)
 - 12.6. Жизнеспособность подроста _____
(жизнеспособный, нежизнеспособный)
13. Характеристика возобновления мягколиственных пород:
 - 13.1. Порода _____,
 - 13.2. Количество _____ 0,0 тыс.шт./га,
 - 13.3. Средняя высота _____ м
14. Источники обсеменения _____
(порода, источник: одиночные (шт./га), куртины, полосы, стены леса)
15. Характеристика санитарного состояния отсутствие признаков заселения вредными организмами
(заселенность вредными организмами, болезни леса)
16. Предложения для разработки Проекта лесовосстановления:
 - 16.1. Способ лесовосстановления искусственный
(естественный, искусственный, комбинированный)
 - 16.2. Главные (целевые) породы Сосна
 - 16.3. Срок лесовосстановления 2025-2035
(начало, окончание (месяц, год))

План участка для проведения лесовосстановления

Лесничество _____

Участковое лесничество _____

Номер(а) лесного квартала _____

Номер(а) лесотаксационного выдела (выделов): _____

Площадь участка, с точностью до 0,0000 га _____

Масштаб 1:10 000

ПЕРЕЧЕТНАЯ ВЕДОМОСТЬ
ЖИЗНЕСПОСОБНОГО ПОДРОСТА ПРИ ОБСЛЕДОВАНИИ
УЧАСТКА

1. Лесничество Подпорожское
2. Участковое лесничество Важинское
3. Номер(а) лесного квартала 35
4. Номер(а) лесотаксационного выдела (выделов): 2,3,12
5. Площадь участка, с точностью до 0,0000 га 10,60000 га

Номер пробной площади (п.п.) номера учетных площадок	Порода	Распределение подроста по высоте, шт.				Средняя высота, м	Средний возраст, лет
		Мелкий (до 0,5 м)	Средний (0,51-1,5 м)	Крупный (свыше 1,5 м)	Итого		
Всего по участку подроста главных (целевых) пород							
Коэффициент перевода		0,5	0,8	1,0			
С учетом коэффициента							
Итого в пересчете на крупный, подроста главных (целевых) пород, тыс. шт.							

**ПРОЕКТ
ЛЕСОВОССТАНОВЛЕНИЯ
(создание лесных культур)
2025 г.**

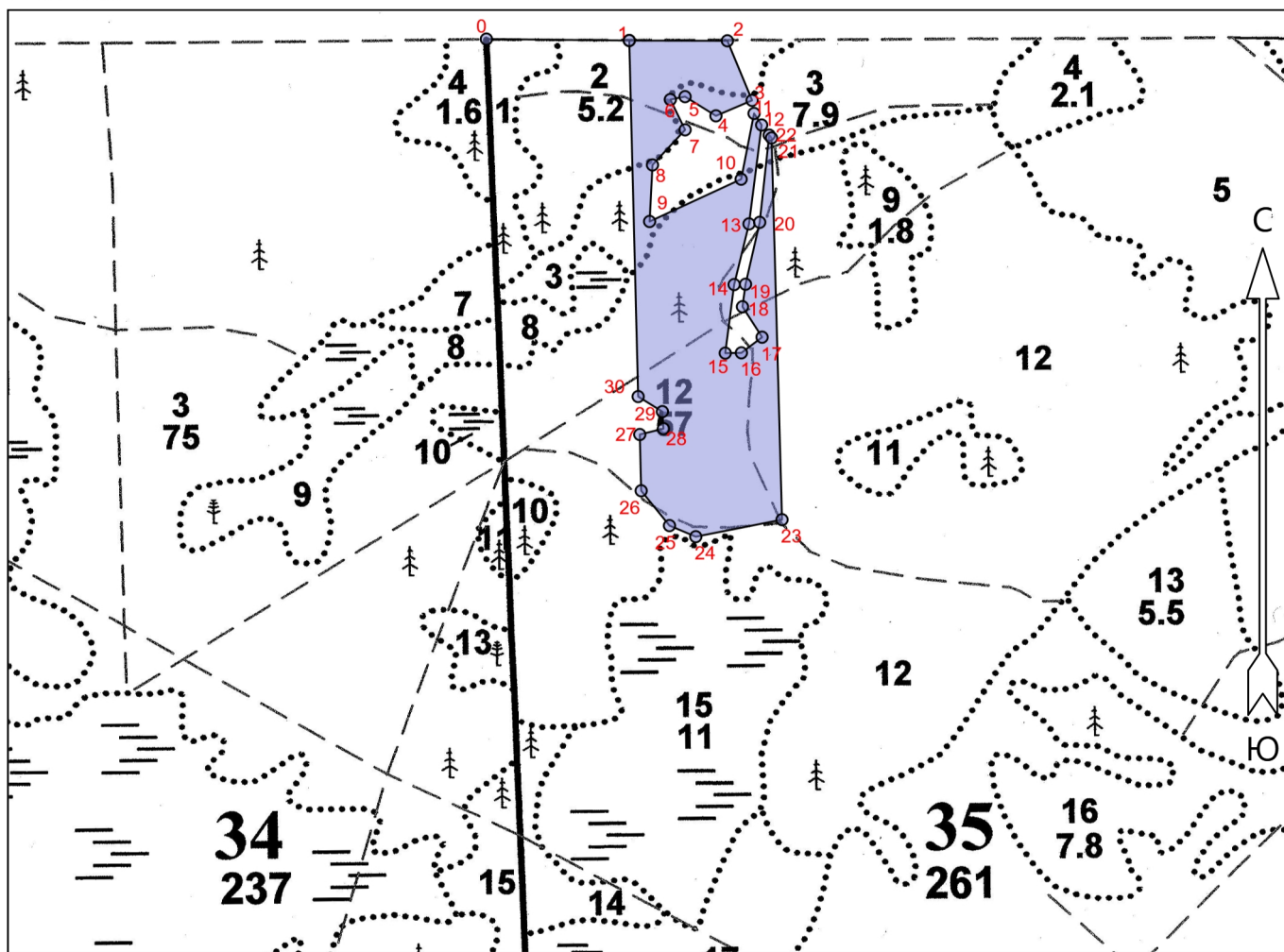
Главная порода:
Вид культур:
Арендатор лесного участка:
Площадь участка:

**сосна
сплошные
10.6 га**


План участка

Лесничество (лесопарк):
Участковое лесничество:
Урочище (при наличии):
Номер(а) лесного квартала:
Номер(а) лесотаксационного выдела:
Масштаб:

**Подпорожское
Важинское
35 дел. 2
выд. 2-1,7 га; выд. 3-0,7 га; выд. 12-8,2 га
1 : 10000**



Условные обозначения

Эксплуатационная площадь			
--------------------------	---	--	--

Экспликация участка

Номера точек	Геодезические координаты*		Азимуты линий	Длина, м		
	Геодезическая долгота (X)	Геодезическая широта (Y)				
Привязка						
0	576415.981	3250119.257	0 - 1 77°.30'	200		
Объект						
Категория земель	Площадь участка, га	Номера точек	Геодезические координаты*		Азимуты линий	Длина, м
			Геодезическая долгота (X)	Геодезическая широта (Y)		

* - Геодезические координаты получены при помощи GPS Garmin GPSMap 64 st в системе координат МСК-47 Ленинградской области - зона 3

Основной полигон	10.6	1	576413.975	3250319.524	1 - 2	77°.00'	137
		2	576413.596	3250457.059	2 - 3	144°.30'	90
		3	576330.111	3250491.716	3 - 4	234°.00'	55
		4	576308.439	3250441.031	4 - 5	289°.00'	51
		5	576335.344	3250397.733	5 - 6	246°.00'	21
		6	576331.272	3250377.093	6 - 7	141°.00'	47
		7	576288.854	3250397.815	7 - 8	210°.00'	67
		8	576239.611	3250352.093	8 - 9	170°.00'	79
		9	576160.415	3250348.056	9 - 10	52°.00'	141
		10	576219.675	3250476.365	10 - 11	358°.00'	94
		11	576311.778	3250494.463	11 - 12	133°.30'	19
		12	576295.587	3250505.109	12 - 13	174°.30'	140
		13	576157.023	3250487.409	13 - 14	180°.30'	87
		14	576072.008	3250466.595	14 - 15	174°.30'	97
		15	575975.939	3250454.116	15 - 16	76°.00'	23
		16	575976.363	3250476.736	16 - 17	40°.00'	36
		17	575998.277	3250505.754	17 - 18	314°.30'	51
		18	576040.996	3250478.232	18 - 19	355°.00'	32
		19	576072.493	3250482.530	19 - 20	360°.00'	89
		20	576159.266	3250502.382	20 - 21	353°.00'	123
		21	576281.428	3250515.701	21 - 22	127°.30'	5
		22	576277.434	3250518.975	22 - 23	165°.30'	535
		23	575742.567	3250533.726	23 - 24	246°.00'	123
		24	575718.714	3250412.815	24 - 25	280°.00'	40
		25	575734.243	3250375.944	25 - 26	308°.00'	63
		26	575783.072	3250336.267	26 - 27	345°.30'	79
		27	575861.901	3250334.293	27 - 28	63°.00'	34
		28	575870.041	3250367.418	28 - 29	343°.30'	24
		29	575893.952	3250365.979	29 - 30	289°.00'	40
		30	575915.055	3250332.016	30 - 1	345°.30'	499