

Проект лесовосстановления на лесном участке N В 35 3;11;12 11,4/2025 год

Лесовосстановление: искусственное лесовосстановление

Субъект Российской Федерации: Ленинградская область

Лесной район: Балтийско-Белозёрский таёжный район

Характеристика местоположения лесного участка:

Лесничество (муниципальный район (ОКТМО)): Подпорожское

Участковое лесничество: Важинское

Урочище (при наличии): нет данных

N квартала учётный (N квартала по лесоустройству): 47:13:1:40 (35)

Номер объекта: 1

N выдела учётный (по лесоустройству): 47:13:1:40:3 (3) Площадь га: 0.4

N выдела учётный (по лесоустройству): 47:13:1:40:11 (11) Площадь га: 0.7

N выдела учётный (по лесоустройству): 47:13:1:40:7 (12) Площадь га: 10.3

Площадь лесного участка, га: 11.4

(исходные данные для проекта лесовосстановления: материалы обследования лесного участка при выборе способа лесовосстановления, план лесного участка, масштаб 1:10000 прилагаются к проекту лесовосстановления)

Характеристика лесорастительных условий лесного участка:

Рельеф участка (уклон): Равнинный

Гидрологические условия (увлажнение): в низких местах с повышенным накоплением влаги

Почва: суглинок

Тип леса: Черничный

Характеристика площадей лесного участка:

вырубка 2024 года

(вырубки, гари, прогалины, иные не занятые лесными насаждениями или предназначенные для лесовосстановления земли)

Характеристика вырубки:

Количество пней, тыс. штук/га: 0.52

Характер и размещение оставленных деревьев и кустарников: Групповое

Степень задернения почвы: слабая

Степень минерализации почвы (% от площади лесного участка): 0

Состояние очистки от порубочных остатков и валежника (захламленность, куб.м): средняя (20-50 м3 /га)>

а) отсутствует (до 5 куб.м/га); б) слабая (5 - 20 куб.м/га); в) средняя (20 – 50 куб.м/га); г) сильная (более 50 куб. /га)

Категория доступности для техники: доступная

а) доступная; б) требуется узкополосная расчистка без корчевки пней; в) требуется узкополосная расчистка; г) требуется широкополосная расчистка с корчевкой пней

Характеристика имеющихся подроста и молодняка лесных древесных пород:

состав пород: нет данных

средний возраст, лет: нет данных

средняя высота, м: нет данных

количество деревьев и кустарников, тыс. штук/га: нет данных

размещение их по площади лесного участка (равномерное, неравномерное, групповое): нет данных

состояние лесных насаждений и их оценка: нет данных

Проектируемый способ лесовосстановления:

искусственное лесовосстановление

(естественное лесовосстановление, искусственное лесовосстановление, комбинированное лесовосстановление (посев, посадка))

Обоснование проектируемого способа лесовосстановления основных лесных древесных пород восстанавливаемых лесов с учетом особенностей производства работ в различных категориях защитных лесов и особо защитных участках лесов:

(для лесных участков, предназначенных для проведения лесовосстановления, на которых лесовосстановительные мероприятия осуществляются лицами, указанными в подпункте "а" пункта 6 Правил, государственными (муниципальными) учреждениями, указанными в подпункте "б" пункта 6 Правил)

Правила лесовосстановления №1024 от 29.12.2021 года, Акт обследования участка, отсутствие на участке подроста и молодняка главных лесных древесных пород.

Сроки и технологии (методы) выполнения работ по лесовосстановлению:

(для лесных участков, предназначенных для проведения лесовосстановления, на которых лесовосстановительные мероприятия осуществляются лицами, указанными в подпункте «а» пункта 6 Правил, государственными (муниципальными) учреждениями, указанными в подпункте "б" пункта 6 Правил)

Подготовка почвы осень 2025 года экскаватором САТ 320; площадки 1,0X 2,0 м; высота микроповышения 30 см; посадка сеянцев ЗКС 2 сеянца в одно микроповышение с расстоянием около 90 см, осень 2025 года.

Сроки и технологии (методы) выполнения работ по агротехническим уходам:

(для лесных участков, предназначенных для проведения лесовосстановления, на которых лесовосстановительные мероприятия осуществляются лицами, указанными в подпункте «а» пункта 6 Правил, государственными (муниципальными) учреждениями, указанными в подпункте "б" пункта 6 Правил)

1-й уход- уничтожение травянистой растительности вокруг посадочных мест, дополнение по мере необходимости.

2-й уход- уничтожение травянистой и древесной растительности, оправка от выжимания морозом по необходимости. Срок проведения 2026-2028 гг.

Сроки и технологии (методы) выполнения работ по лесоводственным уходам:

(для лесных участков, предназначенных для проведения лесовосстановления, на которых лесовосстановительные мероприятия осуществляются лицами, указанными в подпункте «а» пункта 6 Правил, государственными (муниципальными) учреждениями, указанными в подпункте "б" пункта 6 Правил)

3-й, 4-й уход- уничтожение травянистой, нежелательной древесно-кустарниковой растительности по мере необходимости.Сроки проведения 2029-2032 г.г.

Требования к используемому для лесовосстановления посадочному (посевному) материалу:

Порода	Вид посадочного материала (сеянцы, саженцы с открытой (закрытой) корневой системой, селекционная категория происхождения семян, лесосеменной район)	Возраст не менее, лет	Высота не менее, см	Диаметр корневой шейки не менее, мм
Сосна обыкновенная	ЗКС 2 лесосеменной район	1	8	2

Характеристика посевного материала:

Порода	Класс качества семян	Селекционная категория	Место происхождения (лесосеменной район)

Требования к молоднякам, площади которых подлежат отнесению к землям, на которых расположены леса, для признания работ по лесовосстановлению завершенными:

(для лесных участков, предназначенных для проведения лесовосстановления, на которых лесовосстановительные мероприятия осуществляются лицами, указанными в подпункте "а" пункта 6 Правил, государственными (муниципальными) учреждениями, указанными в подпункте "б" пункта 6 Правил)

Порода	Возраст не менее, лет	Количество деревьев основных лесных пород не менее, тыс. штук/га	Средняя высота не менее, м
Сосна обыкновенная	10	2	1

Объем работ по лесовосстановлению (площадь лесовосстановления, га):

(для лесных участков, предназначенных для проведения лесовосстановления, на которых лесовосстановительные мероприятия осуществляются лицами, указанными в подпункте «а» пункта 6 Правил, государственными (муниципальными) учреждениями, указанными в подпункте "б" пункта 6 Правил)

11.4

Проектируемый объем работ по лесовосстановлению:

(для лесных участков, предназначенных для проведения лесовосстановления, на которых лесовосстановительные мероприятия осуществляются лицами, указанными в подпункте "а» пункта 6 Правил, государственными (муниципальными) учреждениями, указанными в подпункте "б" пункта 6 Правил)

площадь лесовосстановления, га: 11.4

количество жизнеспособных растений основных лесных древесных пород, тыс.

штук/га: 2

количество жизнеспособных растений основных лесных древесных пород на всей

площади, тыс. штук /га: 22.8

Исполнитель работ по лесовосстановлению:

Должность ведущий специалист лесного хозяйства

Наименование организации (при наличии)

Дмитриева Екатерина Геннадьевна

Фамилия Имя Отчество (при наличии)

Дата 4 октября 2025

Число, месяц, год

**ДОКУМЕНТ ПОДПИСАН
ЭЛЕКТРОННОЙ ПОДПИСЬЮ**

Сертификат: 995014916835604752338036377400569684017

Владелец: Дмитриева Екатерина Геннадьевна

Действителен: с 01.07.2025 по 05.07.2026

Сведения о расположении участка леса, приведенного в проекте лесовосстановления			
Номер выдела (по лесоустройству) /кадастровый номер земельного участка	Номер объекта	Площадь участка (общая), га	Площадь лесовосстановления, га (на которой осуществляются лесовосстановительные мероприятия)
47:13:1:40:3 (3)	1	11.4	0.4
47:13:1:40:11 (11)			0.7
47:13:1:40:7 (12)			10.3

Площадь участка лесовосстановления				
Номер объекта	Номер начальной точки (столба)	Номер следующей точки (столба)	Координата начальной точки линии (столба) (WGS-84) (для лесных участков, расположенных на землях обороны и безопасности, система координат ГСК-2011)	
			Долгота (X)	Широта (Y)
Привязка участка лесовосстановления				
1	1		33.94985	61.19624
1	2		33.96094074354076	61.19621498718612
Контур участка лесовосстановления				
1	1		33.96094074354076	61.19621498718612
1	2		33.9636920269435	61.194497508560815
1	3		33.96379766695462	61.19407745833974
1	4		33.964793183426025	61.19385222646497
1	5		33.96486132063498	61.192529061897986
1	6		33.96501150048726	61.18961269917892
1	7		33.9638789130501	61.18881829945588
1	8		33.961836594435866	61.18786658682956
1	9		33.96152308125072	61.18808937661739
1	10		33.962323352025116	61.18868289263094
1	11		33.961910823093625	61.18891442576451
1	12		33.96220340713183	61.18934907025971
1	13		33.96192813920365	61.189701585687615
1	14		33.96134867578591	61.189881832324645
1	15		33.96131177067245	61.19065299074661
1	16		33.961666006035934	61.19106455748178
1	17		33.96127385990078	61.19127778977011

Площадь участка лесовосстановления				
Номер объекта	Номер начальной точки (столба)	Номер следующей точки (столба)	Координата начальной точки линии (столба) (WGS-84) (для лесных участков, расположенных на землях обороны и безопасности, система координат ГСК-2011)	
			Долгота (X)	Широта (Y)
1	18		33.96124805355425	61.19147825755985
1	19		33.961580619634965	61.19195813157575
1	20		33.96125665595821	61.19218834768985
1	21		33.96138149028799	61.192884725782775
1	22		33.96124137627835	61.19339118536105
1	23		33.961312304998486	61.19344299795504
1	24		33.96180884308146	61.19302553834049
1	25		33.962329646414375	61.19227339292448
1	26		33.962437627956994	61.192042972283346
1	27		33.96196828282548	61.191993123845556
1	28		33.96213521071439	61.191739116193446
1	29		33.962964215334864	61.1918156970408
1	30		33.9626555687665	61.19235588195582
1	31		33.9621161347707	61.193104147202426
1	32		33.961502146945655	61.19357594024013
1	33		33.9615348202848	61.193601127977345
1	34		33.96223371282251	61.19330226348244
1	35		33.9627406489424	61.19336039233418
1	36		33.96348601502587	61.19386355959674
1	37		33.96242873955602	61.1941103249298
1	38		33.96189310065316	61.193885573037015
1	39		33.96136639952937	61.193769437806914
1	40		33.96143521839718	61.19415333855045
1	41		33.96122662599169	61.19435379573017
1	42		33.961314241483144	61.19472777897088
1	43		33.961017170310456	61.19471241832887
1	44		33.96094074354076	61.19621498718612
Привязка площади, исключенной из проекта лесовосстановления №				
Недоруб				
1	1		33.96486132063498	61.192529061897986

Площадь участка лесовосстановления				
Номер объекта	Номер начальной точки (столба)	Номер следующей точки (столба)	Координата начальной точки линии (столба) (WGS-84) (для лесных участков, расположенных на землях обороны и безопасности, система координат ГСК-2011)	
			Долгота (X)	Широта (Y)
1	2		33.964458357212486	61.1925997275401
Контур площади, исключенной из проекта лесовосстановления №				
Недоруб				
1	1		33.964458357212486	61.1925997275401
1	2		33.96413636163675	61.19300876097175
1	3		33.963096936030944	61.19281059013716
1	4		33.96289780082593	61.19240829905442
1	5		33.9639798864562	61.19242587286916
1	6		33.964233898807585	61.19224794257588
1	7		33.964458357212486	61.1925997275401

Исполнитель работ по лесовосстановлению:

Должность ведущий специалист лесного хозяйства

Наименование организации (при наличии)

Дмитриева Екатерина Геннадьевна

Фамилия Имя Отчество (при наличии)

Дата 4 октября 2025

Число, месяц, год

<u>ДОКУМЕНТ ПОДПИСАН ЭЛЕКТРОННОЙ ПОДПИСЬЮ</u>	
Сертификат:	995014916835604752338036377400569684017
Владелец:	Дмитриева Екатерина Геннадьевна
Действителен:	с 01.07.2025 по 05.07.2026

АКТ
ОБСЛЕДОВАНИЯ УЧАСТКА
ПРИ ВЫБОРЕ СПОСОБА И ТЕХНОЛОГИИ ЛЕСОВОССТАНОВЛЕНИЯ

1. Лесничество Подпорожское
2. Участковое лесничество Важинское
3. Номер(а) лесного квартала 35
4. Номер(а) лесотаксационного выдела (выделов): выд. 3-0,4 га; выд. 11-0,7 га; выд. 12-10,3 га
5. Площадь участка, с точностью до 0,0000 га 11,40000 га
6. План лесного участка (прилагается к акту)
7. Категория площадей участка лесовосстановления вырубка 2024 года
(вырубка, гарь, иная (год, месяц))
8. Наименование организации и основания возникновения обязательств договор аренды № 2-2008-12-46-3 от 08.12.2008 ООО "ВЛП Подпорожье"
(номер договора аренды лесного участка, постоянного (бессрочного) пользования, безвозмездного пользования, сервитута, номер лесной декларации, основания для перевода в земли иных категорий)
9. Исходный породный состав участка лесовосстановления выд. 3-6СЗЕ1Б; выд. 11-5Б1Ос4Е; выд. 12-3Е2С2Е2Б1Ос*(до вырубки гарь, гибели)*
10. Условия для работы техники:
 - 10.1. Количество пней 520 шт./га, средний диаметр _____ см
 - 10.2. Захламленность, м³/га средняя 20-50 м³/га
(отсутствует - менее 5 м³/га, слабая - 5 - 20 м³/га, средняя - 20 - 50 м³/га, сильная > 50 м³/га)
 - 10.3. Доступность для работы техники доступно для работы экскаватора
11. Характеристика природно-климатических и лесорастительных условий лесного участка:
 - 11.1. Лесорастительная зона Таежная
 - 11.2. Лесной район Балтийско-Белозерский таежный район
 - 11.3. Целевое назначение лесов эксплуатационные леса
 - 11.4. Рельеф равнинный
 - 11.5. Почва суглинок, в низких местах с повышенным накоплением влаги
(тип, степень увлажнения, механический состав)
 - 11.6. Тип леса (тип вырубки, тип лесорастительных условий) ЧВ А3; ЧС В2
 - 11.7. Степень задернения почвы слабая
(отсутствует - до 10%%, слабая - 11-30%%, средняя - 31-50%%, сильная >50%%)
12. Характеристика подроста главных (целевых) пород (перечетная ведомость прилагается):
 - 12.1. Средняя высота _____ м
 - 12.2. Средний возраст _____ лет
 - 12.3. Количество, всего 0,0 тыс.шт./га, в том числе по породам: _____
 - 12.4. Категория густоты _____
 - 12.5. Распределение по площади _____
(редкий, средний, густой, равномерное, неравномерное, групповое)
 - 12.6. Жизнеспособность подроста _____
(жизнеспособный, нежизнеспособный)
13. Характеристика возобновления мягколиственных пород:
 - 13.1. Порода _____,
 - 13.2. Количество _____ 0,0 тыс.шт./га,
 - 13.3. Средняя высота _____ м
14. Источники обсеменения _____
(порода, источник: одиночные (шт./га), куртины, полосы, стены леса)
15. Характеристика санитарного состояния отсутствие признаков заселения вредными организмами
(заселенность вредными организмами, болезни леса)
16. Предложения для разработки Проекта лесовосстановления:
 - 16.1. Способ лесовосстановления искусственный
(естественный, искусственный, комбинированный)
 - 16.2. Главные (целевые) породы Сосна
 - 16.3. Срок лесовосстановления 2025-2035
(начало, окончание (месяц, год))

План участка для проведения лесовосстановления

Лесничество _____

Участковое лесничество _____

Номер(а) лесного квартала _____

Номер(а) лесотаксационного выдела (выделов): _____

Площадь участка, с точностью до 0,0000 га _____

Масштаб 1:10 000

ПЕРЕЧЕТНАЯ ВЕДОМОСТЬ
ЖИЗНЕСПОСОБНОГО ПОДРОСТА ПРИ ОБСЛЕДОВАНИИ
УЧАСТКА

1. Лесничество Подпорожское
2. Участковое лесничество Важинское
3. Номер(а) лесного квартала 35
4. Номер(а) лесотаксационного выдела (выделов): 3;11;12
5. Площадь участка, с точностью до 0,0000 га 11,40000 га

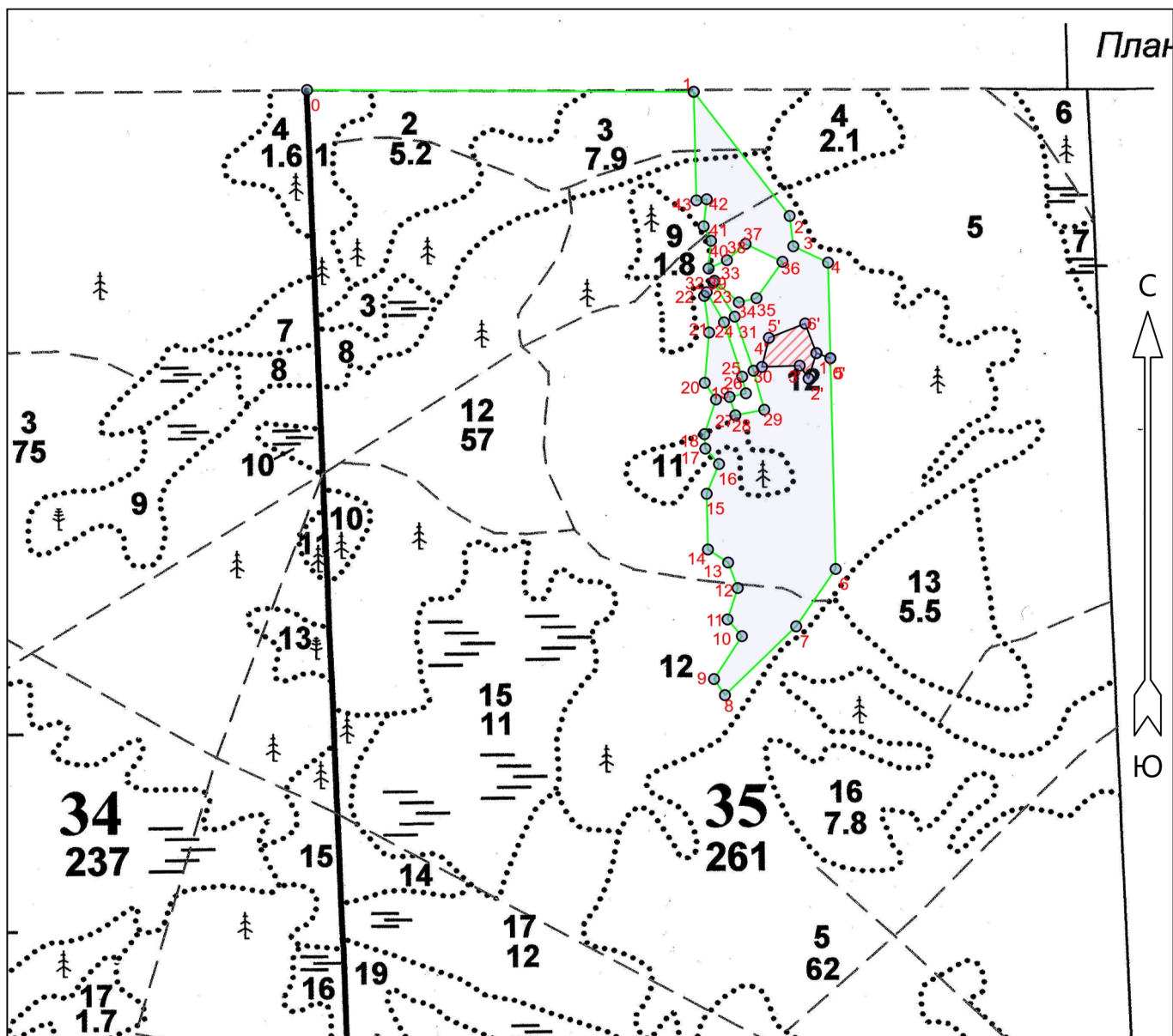
Номер пробной площади (п.п.) номера учетных площадок	Порода	Распределение подроста по высоте, шт.				Средняя высота, м	Средний возраст, лет
		Мелкий (до 0,5 м)	Средний (0,51-1,5 м)	Крупный (свыше 1,5 м)	Итого		
Всего по участку подроста главных (целевых) пород							
Коэффициент перевода		0,5	0,8	1,0			
С учетом коэффициента							
Итого в пересчете на крупный, подроста главных (целевых) пород, тыс. шт.							

**ПРОЕКТ
ЛЕСОВОССТАНОВЛЕНИЯ
(создание лесных культур)
2025 г.**



Главная порода: **сосна**
 Вид культур: **сплошные**
 Арендатор лесного участка: **ООО "ВЛП Подпорожье"**
 Площадь участка: **11.4 га**

План участка

Лесничество (лесопарк): **Подпорожское**
 Участковое лесничество: **Важинское**
 Урочище (при наличии):
 Номер(а) лесного квартала: **35**
 Номер(а) лесотаксационного выдела: **выд. 3-0,4 га; выд. 11-0,7 га; выд. 12-10,3 га**
 Масштаб: **1 : 10000**



Условные обозначения

Эксплуатационная площадь		НЭП	
--------------------------	---	-----	---

Экспликация участка

Номера точек	Геодезические координаты*	Азимуты линий	Длина, м
--------------	---------------------------	---------------	----------

* - Геодезические координаты получены при помощи GPS Garmin GPSMap 64 st в системе координат МСК-47 Ленинградской области - зона 3

Геодезическая долгота (X)	Геодезическая широта (Y)
------------------------------	-----------------------------

Привязка								
0	576414.867	3250115.493	0 - 1	77°.30'	595			
Объект								
Категория земель	Площадь участка, га	Номера точек	Геодезические координаты*		Азимуты линий	Длина, м		
			Геодезическая долгота (X)	Геодезическая широта (Y)				
Основной полигон	11.8	1	576412.126	3250711.881	1 - 2	129°.30'	242	
		2	576220.771	3250859.867	2 - 3	160°.00'	47	
		3	576173.965	3250865.557	3 - 4	102°.00'	59	
		4	576148.878	3250919.099	4 - 5	165°.30'	147	
		5	576001.435	3250922.796	5 - 6	165°.30'	325	
		6	575676.459	3250930.946	6 - 7	201°.30'	107	
		7	575587.924	3250870.048	7 - 8	213°.00'	152	
		8	575481.851	3250760.219	8 - 9	313°.00'	30	
		9	575506.674	3250743.351	9 - 10	20°.00'	79	
		10	575572.819	3250786.384	10 - 11	306°.30'	34	
		11	575598.615	3250764.191	11 - 12	5°.00'	51	
		12	575647.052	3250779.919	12 - 13	326°.30'	42	
		13	575686.331	3250765.106	13 - 14	290°.00'	37	
		14	575706.411	3250733.937	14 - 15	345°.30'	86	
		15	575792.342	3250731.937	15 - 16	9°.30'	50	
		16	575838.208	3250750.981	16 - 17	305°.30'	32	
		17	575861.965	3250729.887	17 - 18	343°.30'	22	
		18	575884.303	3250728.495	18 - 19	5°.30'	56	
		19	575937.780	3250746.372	19 - 20	313°.00'	31	
		20	575963.431	3250728.944	20 - 21	352°.00'	78	
		21	576041.031	3250735.645	21 - 22	339°.30'	57	
		22	576097.466	3250728.100	22 - 23	20°.30'	7	
		23	576103.240	3250731.913	23 - 24	137°.00'	54	
		24	576056.726	3250758.625	24 - 25	148°.30'	88	
		25	575972.918	3250786.648	25 - 26	154°.30'	26	
		26	575947.242	3250792.460	26 - 27	244°.30'	26	
		27	575941.683	3250767.220	27 - 28	149°.30'	30	
		28	575913.380	3250776.202	28 - 29	66°.00'	45	
		29	575921.922	3250820.786	29 - 30	331°.30'	62	
		30	575982.113	3250804.175	30 - 31	328°.00'	88	
		31	576065.488	3250775.149	31 - 32	315°.00'	62	
		32	576118.056	3250742.120	32 - 33	19°.00'	3	
		33	576120.863	3250743.877	33 - 34	118°.30'	50	
		34	576087.566	3250781.468	34 - 35	63°.30'	28	
		35	576094.049	3250808.729	35 - 36	22°.30'	69	
		36	576150.126	3250848.802	36 - 37	283°.00'	63	
		37	576177.612	3250791.939	37 - 38	216°.00'	38	
		38	576152.563	3250763.139	38 - 39	232°.30'	31	
		39	576139.616	3250734.816	39 - 40	352°.00'	43	
		40	576182.396	3250738.510	40 - 41	320°.30'	25	
		41	576204.732	3250727.289	41 - 42	353°.30'	42	
		42	576246.406	3250731.993	42 - 43	251°.00'	16	
		43	576244.692	3250716.018	43 - 1	345°.30'	167	

Экспликация участка

Номера точек	Геодезические координаты*		Азимуты линий	Длина, м	
	Геодезическая долгота (X)	Геодезическая широта (Y)			
Привязка					
0'	576001.435	3250922.796	0' - 1'	277°.00'	23
Объект					
Категория земель	Номера точек	Геодезические координаты*	Азимуты линий		

		Площадь участка, га		Геодезическая долгота (X)	Геодезическая широта (Y)		Длина, м
Полигон 2	0.4	1'	576009.305	3250901.123	1' - 2'	184°.00'	41
		2'	575970.102	3250889.060	2' - 3'	312°.30'	24
		3'	575989.926	3250875.395	3' - 4'	255°.00'	58
		4'	575987.956	3250817.201	4' - 5'	0°.30'	46
		5'	576032.787	3250827.902	5' - 6'	55°.30'	60
		6'	576054.881	3250883.796	6' - 1'	146°.00'	49