

Проект лесовосстановления на лесном участке № К 51 3;4;12 7,4/2025 год

Лесовосстановление: искусственное лесовосстановление

Субъект Российской Федерации: Ленинградская область

Лесной район: Балтийско-Белозёрский таёжный район

Характеристика местоположения лесного участка:

Лесничество (муниципальный район (ОКТМО)): Подпорожское

Участковое лесничество: Курбинское

Урочище (при наличии): нет данных

№ квартала учётный (№ квартала по лесоустройству): 47:13:9:36 (51)

Номер объекта: 1

№ выдела учётный (по лесоустройству): 47:13:9:36:3 (3) Площадь га: 6.8

№ выдела учётный (по лесоустройству): 47:13:9:36:4 (4) Площадь га: 0.4

№ выдела учётный (по лесоустройству): 47:13:9:36:12 (12) Площадь га: 0.2

Площадь лесного участка, га: 7.4

(исходные данные для проекта лесовосстановления: материалы обследования лесного участка при выборе способа лесовосстановления, план лесного участка, масштаб 1:10000 прилагаются к проекту лесовосстановления)

Характеристика лесорастительных условий лесного участка:

Рельеф участка (уклон): Равнинный

Гидрологические условия (увлажнение): в низких местах с повышенным накоплением влаги

Почва: суглинок

Тип леса: Черничный

Характеристика площадей лесного участка:

вырубка 2024 года

(вырубки, гари, прогалины, иные не занятые лесными насаждениями или предназначенные для лесовосстановления земли)

Характеристика вырубки:

Количество пней, тыс. штук/га: 0.51

Характер и размещение оставленных деревьев и кустарников: Групповое

Степень задернения почвы: слабая

Степень минерализации почвы (% от площади лесного участка): 0

Состояние очистки от порубочных остатков и валежника (захламленность, куб.м): средняя (20-50 м³/га)

а) отсутствует (до 5 куб.м/га); б) слабая (5 - 20 куб.м/га); в) средняя (20 – 50 куб.м/га); г) сильная (более 50 куб. /га)

Категория доступности для техники: доступная

а) доступная; б) требуется узкополосная расчистка без корчевки пней; в) требуется узкополосная расчистка; г) требуется широкополосная расчистка с корчевкой пней

Характеристика имеющихся подроста и молодняка лесных древесных пород:

состав пород: нет данных

средний возраст, лет: нет данных

средняя высота, м: нет данных

количество деревьев и кустарников, тыс. штук/га: нет данных

размещение их по площади лесного участка (равномерное, неравномерное, групповое): нет данных

состояние лесных насаждений и их оценка: нет данных

Проектируемый способ лесовосстановления:

искусственное лесовосстановление

(естественное лесовосстановление, искусственное лесовосстановление, комбинированное лесовосстановление (посев, посадка))

Обоснование проектируемого способа лесовосстановления основных лесных древесных пород восстанавливаемых лесов с учетом особенностей производства работ в различных категориях защитных лесов и особо защитных участках лесов:

(для лесных участков, предназначенных для проведения лесовосстановления, на которых лесовосстановительные мероприятия осуществляются лицами, указанными в подпункте "а" пункта 6 Правил, государственными (муниципальными) учреждениями, указанными в подпункте "б" пункта 6 Правил)

Правила лесовосстановления №1024 от 29.12.2021 года, Акт обследования участка, отсутствие на участке подроста и молодняка главных лесных древесных пород.

Сроки и технологии (методы) выполнения работ по лесовосстановлению:

(для лесных участков, предназначенных для проведения лесовосстановления, на которых лесовосстановительные мероприятия осуществляются лицами, указанными в подпункте «а» пункта 6 Правил, государственными (муниципальными) учреждениями, указанными в подпункте "б" пункта 6 Правил)

Подготовка почвы осень 2025 года экскаватором САТ 320; площадки 1,0X 2,0 м; высота микроповышения 30 см; посадка сеянцев ЗКС 2 сеянца в одно микроповышение с расстоянием около 90 см, осень 2025 года.

Сроки и технологии (методы) выполнения работ по агротехническим уходам:

(для лесных участков, предназначенных для проведения лесовосстановления, на которых лесовосстановительные мероприятия осуществляются лицами, указанными в подпункте «а» пункта 6 Правил, государственными (муниципальными) учреждениями, указанными в подпункте "б" пункта 6 Правил)

1-й уход- уничтожение травянистой растительности вокруг посадочных мест, дополнение по мере необходимости.

2-й уход- уничтожение травянистой и древесной растительности, оправка от выжимания морозом по необходимости. Срок проведения 2026-2028 гг.

Сроки и технологии (методы) выполнения работ по лесоводственным уходам:

(для лесных участков, предназначенных для проведения лесовосстановления, на которых лесовосстановительные мероприятия осуществляются лицами, указанными в подпункте «а» пункта 6 Правил, государственными (муниципальными) учреждениями, указанными в подпункте "б" пункта 6 Правил)

3-й, 4-й уход- уничтожение травянистой, нежелательной древесно-кустарниковой растительности по мере необходимости.Сроки проведения 2029-2032 г.г.

Требования к используемому для лесовосстановления посадочному (посевному) материалу:

Порода	Вид посадочного материала (сеянцы, саженцы с открытой (закрытой) корневой системой, селекционная категория происхождения семян, лесосеменной район)	Возраст не менее, лет	Высота не менее, см	Диаметр корневой шейки не менее, мм
Сосна обыкновенная	сеянцы с закрытой корневой системой; 2 лесосеменной район	2	8	2

Характеристика посевного материала:

Порода	Класс качества семян	Селекционная категория	Место происхождения (лесосеменной район)

Требования к молоднякам, площади которых подлежат отнесению к землям, на которых расположены леса, для признания работ по лесовосстановлению завершенными:

(для лесных участков, предназначенных для проведения лесовосстановления, на которых лесовосстановительные мероприятия осуществляются лицами, указанными в подпункте "а" пункта 6 Правил, государственными (муниципальными) учреждениями, указанными в подпункте "б" пункта 6 Правил)

Порода	Возраст не менее, лет	Количество деревьев основных лесных пород не менее, тыс. штук/га	Средняя высота не менее, м
Сосна обыкновенная	10	2	1

Объем работ по лесовосстановлению (площадь лесовосстановления, га):

(для лесных участков, предназначенных для проведения лесовосстановления, на которых лесовосстановительные мероприятия осуществляются лицами, указанными в подпункте «а» пункта 6 Правил, государственными (муниципальными) учреждениями, указанными в подпункте "б" пункта 6 Правил)

7.4

Проектируемый объем работ по лесовосстановлению:

(для лесных участков, предназначенных для проведения лесовосстановления, на которых лесовосстановительные мероприятия осуществляются лицами, указанными в подпункте "а» пункта 6 Правил, государственными (муниципальными) учреждениями, указанными в подпункте "б" пункта 6 Правил)

площадь лесовосстановления, га: 7.4

количество жизнеспособных растений основных лесных древесных пород, тыс.

штук/га: 2

количество жизнеспособных растений основных лесных древесных пород на всей

площади, тыс. штук /га: 14.8

Исполнитель работ по лесовосстановлению:

Должность ведущий специалист лесного хозяйства

Наименование организации (при наличии)

Дмитриева Екатерина Геннадьевна

Фамилия Имя Отчество (при наличии)

Дата 10 сентября 2025

Число, месяц, год

**ДОКУМЕНТ ПОДПИСАН
ЭЛЕКТРОННОЙ ПОДПИСЬЮ**

Сертификат: 995014916835604752338036377400569684017

Владелец: Дмитриева Екатерина Геннадьевна

Действителен: с 01.07.2025 по 05.07.2026

Сведения о расположении участка леса, приведенного в проекте лесовосстановления			
Номер выдела (по лесоустройству) /кадастровый номер земельного участка	Номер объекта	Площадь участка (общая), га	Площадь лесовосстановления, га (на которой осуществляются лесовосстановительные мероприятия)
47:13:9:36:3 (3)	1	7.4	6.8
47:13:9:36:4 (4)			0.4
47:13:9:36:12 (12)			0.2

Площадь участка лесовосстановления				
Номер объекта	Номер начальной точки (столба)	Номер следующей точки (столба)	Координата начальной точки линии (столба) (WGS-84) (для лесных участков, расположенных на землях обороны и безопасности, система координат ГСК-2011)	
			Долгота (X)	Широта (Y)
Привязка участка лесовосстановления				
1	1		35.21184	60.39569
1	2		35.21609927957441	60.395613081725116
1	3		35.215813763946436	60.39316278680203
Контур участка лесовосстановления				
1	1		35.215813763946436	60.39316278680203
1	2		35.217296273332344	60.39353064843242
1	3		35.2185124914411	60.39407162965811
1	4		35.219183449778086	60.39481195085106
1	5		35.2192041412347	60.39262145864119
1	6		35.21842643147158	60.39281721541147
1	7		35.2181190316022	60.392491555356585
1	8		35.21760020389507	60.39240827694986
1	9		35.21753652857333	60.39227725273566
1	10		35.21831023822898	60.392145644453535
1	11		35.2182420891937	60.391760838776534
1	12		35.21843421398844	60.39155730124223
1	13		35.219251529217075	60.391680742968596
1	14		35.21929532659778	60.38920148719048
1	15		35.21653102012354	60.38935707622151
1	16		35.21622462652601	60.3918318019178

Площадь участка лесовосстановления				
Номер объекта	Номер начальной точки (столба)	Номер следующей точки (столба)	Координата начальной точки линии (столба) (WGS-84) (для лесных участков, расположенных на землях обороны и безопасности, система координат ГСК-2011)	
			Долгота (X)	Широта (Y)
1	17		35.21585123566838	60.39248075680298
1	18		35.217126415435054	60.39292872624247
1	19		35.21730687673098	60.39302763995196
1	20		35.21699428743685	60.393041457685854
1	21		35.21665841663471	60.39290817291092
1	22		35.2162326758654	60.39281084436763
1	23		35.21608386653495	60.39294318981982
1	24		35.21579028435609	60.39300983664714
1	25		35.215813763946436	60.39316278680203
Привязка площади, исключенной из проекта лесовосстановления № _____				
Контур площади, исключенной из проекта лесовосстановления № _____				

Исполнитель работ по лесовосстановлению:

Должность ведущий специалист лесного хозяйства

Наименование организации (при наличии)

Дмитриева Екатерина Геннадьевна

Фамилия Имя Отчество (при наличии)

Дата 10 сентября 2025

Число, месяц, год

<u>ДОКУМЕНТ ПОДПИСАН ЭЛЕКТРОННОЙ ПОДПИСЬЮ</u>	
Сертификат:	995014916835604752338036377400569684017
Владелец:	Дмитриева Екатерина Геннадьевна
Действителен:	с 01.07.2025 по 05.07.2026

АКТ
ОБСЛЕДОВАНИЯ УЧАСТКА
ПРИ ВЫБОРЕ СПОСОБА И ТЕХНОЛОГИИ ЛЕСОВОССТАНОВЛЕНИЯ

1. Лесничество Подпорожское
2. Участковое лесничество Курбинское
3. Номер(а) лесного квартала 51
4. Номер(а) лесотаксационного выдела (выделов): выд. 3- 6,8 га; выд. 4-0,4 га; выд. 12-0,2 га
5. Площадь участка, с точностью до 0,0000 га 7,40000 га
6. План лесного участка (прилагается к акту)
7. Категория площадей участка лесовосстановления вырубка 2024 года
(вырубка, гарь, иная (год, месяц))
8. Наименование организации и основания возникновения обязательств договор аренды № 2-2008-11-27-3 от 28.11.2008
(номер договора аренды лесного участка, постоянного (бессрочного) пользования, безвозмездного пользования, сервитута, номер лесной декларации, основания для перевода в земли иных категорий)
9. Исходный породный состав участка лесовосстановления выд. 3-4С1Е5Б+Ос+С; выд. 4-7С1Е1Б1Ос; выд. 12-5Е2С2Б1Ос(до вырубки гари,гибели)
10. Условия для работы техники:
 - 10.1. Количество пней 510 шт./га, средний диаметр _____ см
 - 10.2. Захламленность, м³/га средняя 20-50 м³/га
(отсутствует - менее 5 м³/га, слабая - 5 - 20 м³/га, средняя - 20 - 50 м³/га, сильная > 50 м³/га)
 - 10.3. Доступность для работы техники доступно для работы экскаватора
11. Характеристика природно-климатических и лесорастительных условий лесного участка:
 - 11.1. Лесорастительная зона Таежная
 - 11.2. Лесной район Балтийско-Белозерский таежный район
 - 11.3. Целевое назначение лесов эксплуатационные леса
 - 11.4. Рельеф равнинный
 - 11.5. Почва суглинок, в низких местах с повышенным накоплением влаги
(тип, степень увлажнения, механический состав)
 - 11.6. Тип леса (тип вырубки, тип лесорастительных условий) ЧВ В3; ЧС А2
 - 11.7. Степень задернения почвы слабая
(отсутствует - до 10%%, слабая – 11-30%%, средняя – 31-50%%, сильная >50%%)
12. Характеристика подроста главных (целевых) пород (перечетная ведомость прилагается):
 - 12.1. Средняя высота _____ м
 - 12.2. Средний возраст _____ лет
 - 12.3. Количество, всего 0,0 тыс.шт./га, в том числе по породам: _____
 - 12.4. Категория густоты _____
 - 12.5. Распределение по площади _____
(редкий, средний, густой, равномерное, неравномерное, групповое)
 - 12.6. Жизнеспособность подроста _____
(жизнеспособный, нежизнеспособный)
13. Характеристика возобновления мягколиственных пород:
 - 13.1. Порода _____,
 - 13.2. Количество _____ 0,0 тыс.шт./га,
 - 13.3. Средняя высота _____ м
14. Источники обсеменения _____
(порода, источник: одиночные (шт./га), куртины, полосы, стены леса)
15. Характеристика санитарного состояния отсутствие признаков заселения вредными организмами
(заселенность вредными организмами, болезни леса)
16. Предложения для разработки Проекта лесовосстановления:
 - 16.1. Способ лесовосстановления искусственный
(естественный, искусственный, комбинированный)
 - 16.2. Главные (целевые) породы Сосна
 - 16.3. Срок лесовосстановления 2025-2035
(начало, окончание (месяц, год))

План участка для проведения лесовосстановления

Лесничество _____

Участковое лесничество _____

Номер(а) лесного квартала _____

Номер(а) лесотаксационного выдела (выделов): _____

Площадь участка, с точностью до 0,0000 га _____

Масштаб 1:10 000

ПЕРЕЧЕТНАЯ ВЕДОМОСТЬ
ЖИЗНЕСПОСОБНОГО ПОДРОСТА ПРИ ОБСЛЕДОВАНИИ
УЧАСТКА

1. Лесничество Подпорожское
2. Участковое лесничество Курбинское
3. Номер(а) лесного квартала 51
4. Номер(а) лесотаксационного выдела (выделов): 3;4;12
5. Площадь участка, с точностью до 0,0000 га 7,40000 га

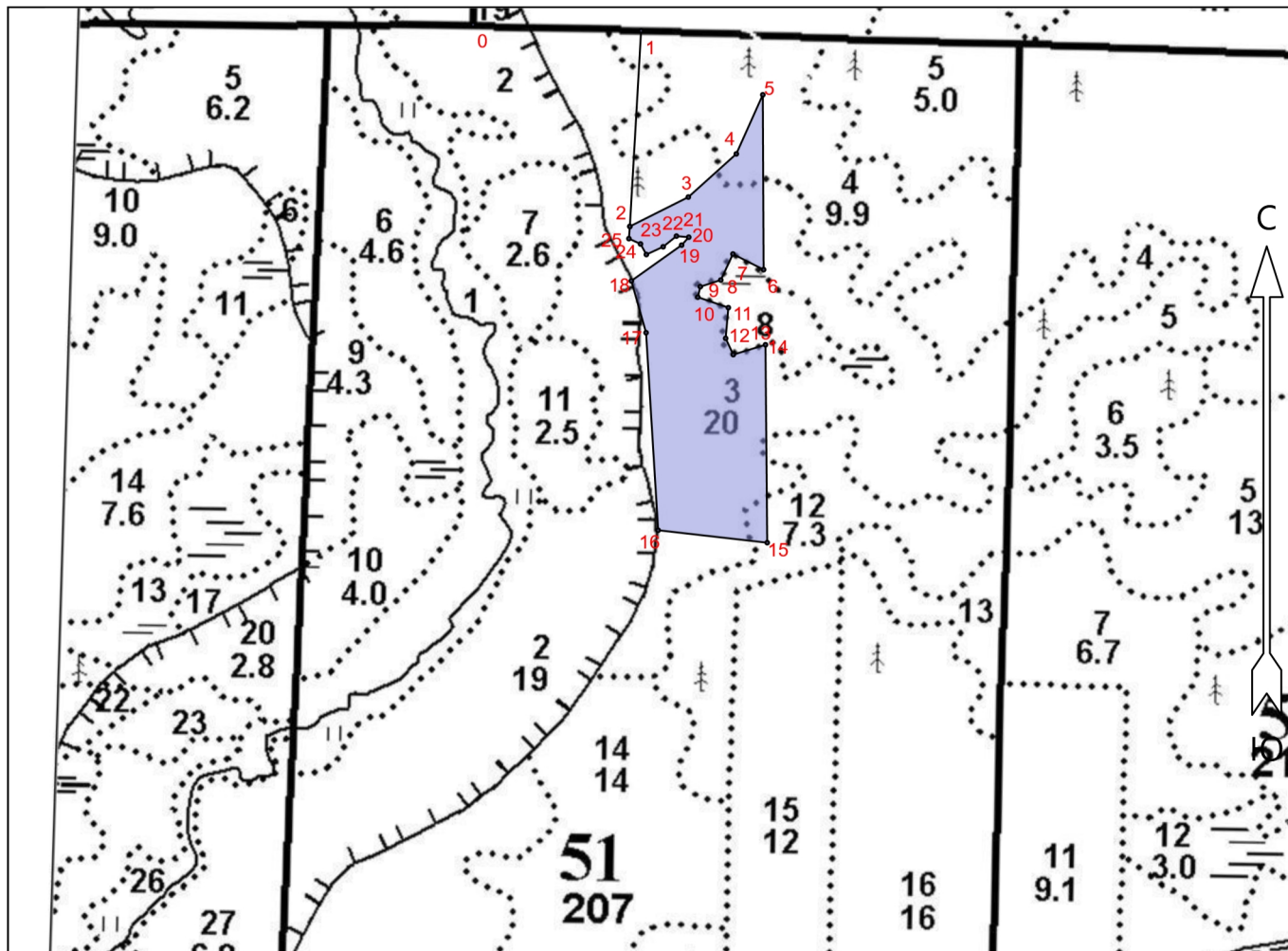
Номер пробной площади (п.п.) номера учетных площадок	Порода	Распределение подроста по высоте, шт.				Средняя высота, м	Средний возраст, лет
		Мелкий (до 0,5 м)	Средний (0,51-1,5 м)	Крупный (свыше 1,5 м)	Итого		
Всего по участку подроста главных (целевых) пород							
Коэффициент перевода		0,5	0,8	1,0			
С учетом коэффициента							
Итого в пересчете на крупный, подроста главных (целевых) пород, тыс. шт.							

**ПРОЕКТ
ЛЕСОВОССТАНОВЛЕНИЯ
(создание лесных культур)
2025 г.**


Главная порода: **Сосна**
 Вид культур: **сплошные**
 Арендатор лесного участка: **ООО "ВЛП Подпорожье"**
 Площадь участка: **7.4 га**

Лесничество (лесопарк): **Подпорожское**
 Участковое лесничество: **Курбинское**
 Номер(а) лесного квартала: **51**
 Номер(а) лесотаксационного выдела: **выд. 3**
 Масштаб: **1 : 10000**

План участка



Условные обозначения

Эксплуатационный участок	
--------------------------	---

Экспликация участка

Номера точек	Географические координаты		Азимуты линий		Длина, м		
	Широта	Долгота					
Привязка							
0	60.39569	35.21184	0 - 1	92°.00'	234		
1	60.39561	35.21610	1 - 2	183°.30'	273		
Объект							
Категория земель	Площадь участка, га	Номера точек	Географические координаты		Азимуты линий	Длина, м	
			Широта	Долгота			
Основной полигон	7.4	2	60.39316	35.21581	2 - 3	63°.30'	91

* - Геодезические координаты получены при помощи GPS Garmin GPSMap 64 st в системе координат МСК-47 Ленинградской области - зона 3

3	60.39353	35.21730	3 - 4	48°.00'	90
4	60.39407	35.21851	4 - 5	24°.00'	90
5	60.39481	35.21918	5 - 6	179°.30'	244
6	60.39262	35.21920	6 - 7	297°.00'	48
7	60.39282	35.21843	7 - 8	205°.00'	40
8	60.39249	35.21812	8 - 9	252°.00'	30
9	60.39241	35.21760	9 - 10	193°.30'	15
10	60.39228	35.21754	10 - 11	109°.00'	45
11	60.39215	35.21831	11 - 12	185°.00'	43
12	60.39176	35.21824	12 - 13	155°.00'	25
13	60.39156	35.21843	13 - 14	73°.00'	47
14	60.39168	35.21925	14 - 15	179°.30'	276
15	60.38920	35.21930	15 - 16	276°.30'	153
16	60.38936	35.21653	16 - 17	356°.30'	276
17	60.39183	35.21622	17 - 18	344°.00'	75
18	60.39248	35.21585	18 - 19	54°.30'	86
19	60.39293	35.21713	19 - 20	42°.00'	15
20	60.39303	35.21731	20 - 21	275°.00'	17
21	60.39304	35.21699	21 - 22	231°.00'	24
22	60.39291	35.21666	22 - 23	245°.00'	26
23	60.39281	35.21623	23 - 24	331°.00'	17
24	60.39294	35.21608	24 - 25	294°.30'	18
25	60.39301	35.21579	25 - 2	4°.30'	17