

# Проект лесовосстановления на лесном участке № К 52 6;4;5;7;8 11,9/2025 год

Лесовосстановление: искусственное лесовосстановление

Субъект Российской Федерации: Ленинградская область

Лесной район: Балтийско-Белозёрский таёжный район

## Характеристика местоположения лесного участка:

Лесничество (муниципальный район (ОКТМО)): Подпорожское

Участковое лесничество: Курбинское

Урочище (при наличии): нет данных

№ квартала учётный (№ квартала по лесоустройству): 47:13:9:37 ( 52 )

Номер объекта: 2

№ выдела учётный (по лесоустройству): 47:13:9:37:1 ( 1 ) Площадь га: 2.4

№ выдела учётный (по лесоустройству): 47:13:9:37:4 ( 4 ) Площадь га: 0.3

№ выдела учётный (по лесоустройству): 47:13:9:37:5 ( 5 ) Площадь га: 5

№ выдела учётный (по лесоустройству): 47:13:9:37:7 ( 7 ) Площадь га: 0.1

№ выдела учётный (по лесоустройству): 47:13:9:37:10 ( 8 ) Площадь га: 0.2

Номер объекта: 1

№ выдела учётный (по лесоустройству): 47:13:9:37:1 ( 1 ) Площадь га: 3.9

Площадь лесного участка, га: 11.9

*(исходные данные для проекта лесовосстановления: материалы обследования лесного участка при выборе способа лесовосстановления, план лесного участка, масштаб 1:10000 прилагаются к проекту лесовосстановления)*

## Характеристика лесорастительных условий лесного участка:

Рельеф участка (уклон): Равнинный

Гидрологические условия (увлажнение): в низких местах с повышенным накоплением влаги

Почва: суглинок

Тип леса: Черничный

## Характеристика площадей лесного участка:

вырубка 2024 года

*(вырубки, гари, прогалины, иные не занятые лесными насаждениями или предназначенные для лесовосстановления земли)*

## Характеристика вырубки:

Количество пней, тыс. штук/га: 0.52

Характер и размещение оставленных деревьев и кустарников: Групповое

Степень задернения почвы: слабая

Степень минерализации почвы (% от площади лесного участка): 0

Состояние очистки от порубочных остатков и валежника (захламленность, куб.м): средняя (20-50 м3 /га)>

*а) отсутствует (до 5 куб.м/га); б) слабая (5 - 20 куб.м/га); в) средняя (20 – 50 куб.м/га); г) сильная (более 50 куб. /га)*

Категория доступности для техники: доступная

*а) доступная; б) требуется узкополосная расчистка без корчевки пней; в) требуется узкополосная расчистка; г) требуется широкополосная расчистка с корчевкой пней*

## Характеристика имеющихся подроста и молодняка лесных древесных пород:

состав пород: нет данных

средний возраст, лет: нет данных

средняя высота, м: нет данных

количество деревьев и кустарников, тыс. штук/га: нет данных

размещение их по площади лесного участка (равномерное, неравномерное, групповое): нет данных

состояние лесных насаждений и их оценка: нет данных

### **Проектируемый способ лесовосстановления:**

#### **искусственное лесовосстановление**

(естественное лесовосстановление, искусственное лесовосстановление, комбинированное лесовосстановление (посев, посадка))

### **Обоснование проектируемого способа лесовосстановления основных лесных древесных пород восстанавливаемых лесов с учетом особенностей производства работ в различных категориях защитных лесов и особо защитных участках лесов:**

(для лесных участков, предназначенных для проведения лесовосстановления, на которых лесовосстановительные мероприятия осуществляются лицами, указанными в подпункте "а" пункта 6 Правил, государственными (муниципальными) учреждениями, указанными в подпункте "б" пункта 6 Правил)

Правила лесовосстановления №1024 от 29.12.2021 года, Акт обследования участка, отсутствие на участке подроста и молодняка главных лесных древесных пород.

### **Сроки и технологии (методы) выполнения работ по лесовосстановлению:**

(для лесных участков, предназначенных для проведения лесовосстановления, на которых лесовосстановительные мероприятия осуществляются лицами, указанными в подпункте «а» пункта 6 Правил, государственными (муниципальными) учреждениями, указанными в подпункте "б" пункта 6 Правил)

Подготовка почвы осень 2025 года экскаватором САТ 320; площадки 1,0X 2,0 м; высота микроповышения 30 см; посадка семян ЗКС 2 семца в одно микроповышение с расстоянием около 90 см, осень 2025 года.

### **Сроки и технологии (методы) выполнения работ по агротехническим уходам:**

(для лесных участков, предназначенных для проведения лесовосстановления, на которых лесовосстановительные мероприятия осуществляются лицами, указанными в подпункте «а» пункта 6 Правил, государственными (муниципальными) учреждениями, указанными в подпункте "б" пункта 6 Правил)

1-й уход- уничтожение травянистой растительности вокруг посадочных мест, дополнение по мере необходимости.

2-й уход- уничтожение травянистой и древесной растительности, оправка от выжимания морозом по необходимости. Срок проведения 2026-2028 гг.

### **Сроки и технологии (методы) выполнения работ по лесоводственным уходам:**

(для лесных участков, предназначенных для проведения лесовосстановления, на которых лесовосстановительные мероприятия осуществляются лицами, указанными в подпункте «а» пункта 6 Правил, государственными (муниципальными) учреждениями, указанными в подпункте "б" пункта 6 Правил)

3-й, 4-й уход- уничтожение травянистой, нежелательной древесно-кустарниковой растительности по мере необходимости.Сроки проведения 2029-2032 г.г.

### **Требования к используемому для лесовосстановления посадочному (посевному) материалу:**

Порода	Вид посадочного материала (сеянцы, саженцы с открытой (закрытой) корневой системой, селекционная категория происхождения семян, лесосеменной район)	Возраст не менее, лет	Высота не менее, см	Диаметр корневой шейки не менее, мм
Сосна обыкновенная	сеянцы с закрытой корневой системой; 2 лесосеменной район	2	8	2

### **Характеристика посевного материала:**

Порода	Класс качества семян	Селекционная категория	Место происхождения (лесосеменной район)

**Требования к молоднякам, площади которых подлежат отнесению к землям, на которых расположены леса, для признания работ по лесовосстановлению завершенными:**

(для лесных участков, предназначенных для проведения лесовосстановления, на которых лесовосстановительные мероприятия осуществляются лицами, указанными в подпункте "а" пункта 6 Правил, государственными (муниципальными) учреждениями, указанными в подпункте "б" пункта 6 Правил)

Порода	Возраст не менее, лет	Количество деревьев основных лесных пород не менее, тыс. штук/га	Средняя высота не менее, м
Сосна обыкновенная	10	2	1

**Объем работ по лесовосстановлению (площадь лесовосстановления, га):**

(для лесных участков, предназначенных для проведения лесовосстановления, на которых лесовосстановительные мероприятия осуществляются лицами, указанными в подпункте «а» пункта 6 Правил, государственными (муниципальными) учреждениями, указанными в подпункте "б" пункта 6 Правил)

11.9

**Проектируемый объем работ по лесовосстановлению:**

(для лесных участков, предназначенных для проведения лесовосстановления, на которых лесовосстановительные мероприятия осуществляются лицами, указанными в подпункте "а» пункта 6 Правил, государственными (муниципальными) учреждениями, указанными в подпункте "б" пункта 6 Правил)

площадь лесовосстановления, га: 11.9

количество жизнеспособных растений основных лесных древесных пород, тыс.

штук/га: 2

количество жизнеспособных растений основных лесных древесных пород на всей

площади, тыс. штук /га: 23.8

Исполнитель работ по лесовосстановлению:

Должность ведущий специалист лесного хозяйства

Наименование организации (при наличии)

Дмитриева Екатерина Геннадьевна

Фамилия Имя Отчество (при наличии)

Дата 10 сентября 2025

Число, месяц, год

**ДОКУМЕНТ ПОДПИСАН  
ЭЛЕКТРОННОЙ ПОДПИСЬЮ**

Сертификат:	995014916835604752338036377400569684017
Владелец:	Дмитриева Екатерина Геннадьевна
Действителен:	с 01.07.2025 по 05.07.2026

Сведения о расположении участка леса, приведенного в проекте лесовосстановления			
Номер выдела (по лесоустройству) / кадастровый номер земельного участка	Номер объекта	Площадь участка (общая), га	Площадь лесовосстановления, га (на которой осуществляются лесовосстановительные мероприятия)
47:13:9:37:1 ( 1 )	2	8	2.4
47:13:9:37:4 ( 4 )			0.3
47:13:9:37:5 ( 5 )			5
47:13:9:37:7 ( 7 )			0.1
47:13:9:37:10 ( 8 )			0.2

Площадь участка лесовосстановления				
Номер объекта	Номер начальной точки (столба)	Номер следующей точки (столба)	Координата начальной точки линии (столба) (WGS-84) (для лесных участков, расположенных на землях обороны и безопасности, система координат ГСК-2011)	
			Долгота (X)	Широта (Y)
Привязка участка лесовосстановления				
2	1		35.22436	60.39564
2	2		35.22929997024911	60.395567085469686
2	3		35.22931485665571	60.393385098520405
Контур участка лесовосстановления				
2	1		35.22931485665571	60.393385098520405
2	2		35.23060606609084	60.39314904032042
2	3		35.23211008657987	60.39279452567255
2	4		35.23210130704052	60.38828321376008
2	5		35.231159157486516	60.38811815275599
2	6		35.22984733905552	60.388819702544524
2	7		35.22931374729096	60.38894731963877
2	8		35.22931485665571	60.393385098520405
Привязка площади, исключенной из проекта лесовосстановления № _____				
Контур площади, исключенной из проекта лесовосстановления № _____				

Исполнитель работ по лесовосстановлению:

Должность ведущий специалист лесного хозяйства

Наименование организации (при наличии)

Дмитриева Екатерина Геннадьевна

\_\_\_\_\_  
Фамилия Имя Отчество (при наличии)

Дата

10 сентября 2025

\_\_\_\_\_  
Число, месяц, год

**ДОКУМЕНТ ПОДПИСАН**  
**ЭЛЕКТРОННОЙ ПОДПИСЬЮ**

Сертификат:	995014916835604752338036377400569684017
Владелец:	Дмитриева Екатерина Геннадьевна
Действителен:	с 01.07.2025 по 05.07.2026

Сведения о расположении участка леса, приведенного в проекте лесовосстановления			
Номер выдела (по лесоустройству) /кадастровый номер земельного участка	Номер объекта	Площадь участка (общая), га	Площадь лесовосстановления, га (на которой осуществляются лесовосстановительные мероприятия)
47:13:9:37:1 ( 1 )	1	3.9	3.9

Площадь участка лесовосстановления				
Номер объекта	Номер начальной точки (столба)	Номер следующей точки (столба)	Координата начальной точки линии (столба) (WGS-84) (для лесных участков, расположенных на землях обороны и безопасности, система координат ГСК-2011)	
			Долгота (X)	Широта (Y)
Привязка участка лесовосстановления				
1	1		35.22436	60.39564
1	2		35.22929997024911	60.395567085469686
Контур участка лесовосстановления				
1	1		35.22929997024911	60.395567085469686
1	2		35.23212039551182	60.39553207603915
1	3		35.23210757821441	60.3929634340879
1	4		35.2306126185731	60.39331500583487
1	5		35.229324042920496	60.39360369478147
1	6		35.22929997024911	60.395567085469686
Привязка площади, исключенной из проекта лесовосстановления № _____				
Контур площади, исключенной из проекта лесовосстановления № _____				

Исполнитель работ по лесовосстановлению:

Должность ведущий специалист лесного хозяйства

Наименование организации (при наличии)

Дмитриева Екатерина Геннадьевна

Фамилия Имя Отчество (при наличии)

Дата 10 сентября 2025

Число, месяц, год

<b>ДОКУМЕНТ ПОДПИСАН ЭЛЕКТРОННОЙ ПОДПИСЬЮ</b>	
Сертификат:	995014916835604752338036377400569684017
Владелец:	Дмитриева Екатерина Геннадьевна
Действителен:	с 01.07.2025 по 05.07.2026

**АКТ**  
**ОБСЛЕДОВАНИЯ УЧАСТКА**  
**ПРИ ВЫБОРЕ СПОСОБА И ТЕХНОЛОГИИ ЛЕСОВОССТАНОВЛЕНИЯ**

1. Лесничество Подпорожское
2. Участковое лесничество Курбинское
3. Номер(а) лесного квартала 52
4. Номер(а) лесотаксационного выдела (выделов): выд.6-6,3 га; выд. 4-0,3 га; выд. 5-5,0 га; выд. 7-0,1 га; выд. 8-0,2 га
5. Площадь участка, с точностью до 0,0000 га 11,90000 га
6. План лесного участка (прилагается к акту)
7. Категория площадей участка лесовосстановления вырубка 2024 года  
*(вырубка, гарь, иная (год, месяц))*
8. Наименование организации и основания возникновения обязательств договор аренды № 2-2008-11-27-3 от 28.11.2008  
*(номер договора аренды лесного участка, постоянного (бессрочного) пользования, безвозмездного пользования, сервитута, номер лесной декларации, основания для перевода в земли иных категорий)*
9. Исходный породный состав участка лесовосстановления выд. 6-4С1Е4Б1Ос; выд. 4-6БЗС1Е+Ос; выд. 5-6С1Е2Б1Ос; выд. 7-7Б2Е1С+Ос; выд. 8-4Е1С4Б1Ос(до вырубки гари,гибели)
10. Условия для работы техники:
  - 10.1. Количество пней 520 шт./га, средний диаметр \_\_\_\_\_ см
  - 10.2. Захламленность, м<sup>3</sup>/га средняя 20-50 м<sup>3</sup>/га  
*(отсутствует - менее 5 м<sup>3</sup>/га, слабая - 5 - 20 м<sup>3</sup>/га, средняя - 20 - 50 м<sup>3</sup>/га, сильная > 50 м<sup>3</sup>/га)*
  - 10.3. Доступность для работы техники доступно для работы экскаватора
11. Характеристика природно-климатических и лесорастительных условий лесного участка:
  - 11.1. Лесорастительная зона Таежная
  - 11.2. Лесной район Балтийско-Белозерский таежный район
  - 11.3. Целевое назначение лесов эксплуатационные леса
  - 11.4. Рельеф равнинный
  - 11.5. Почва суглинок, в низких местах с повышенным накоплением влаги  
*(тип, степень увлажнения, механический состав)*
  - 11.6. Тип леса (тип вырубки, тип лесорастительных условий) ЧВ ВЗ; ЧС А2
  - 11.7. Степень задернения почвы слабая  
*(отсутствует - до 10%%, слабая – 11-30%%, средняя – 31-50%%, сильная >50%%)*
12. Характеристика подроста главных (целевых) пород (перечетная ведомость прилагается):
  - 12.1. Средняя высота \_\_\_\_\_ м
  - 12.2. Средний возраст \_\_\_\_\_ лет
  - 12.3. Количество, всего 0,0 тыс.шт./га, в том числе по породам: \_\_\_\_\_
  - 12.4. Категория густоты \_\_\_\_\_
  - 12.5. Распределение по площади \_\_\_\_\_  
*(редкий, средний, густой, равномерное, неравномерное, групповое)*
  - 12.6. Жизнеспособность подроста \_\_\_\_\_  
*(жизнеспособный, нежизнеспособный)*
13. Характеристика возобновления мягколиственных пород:
  - 13.1. Порода \_\_\_\_\_,
  - 13.2. Количество \_\_\_\_\_ 0,0 тыс.шт./га,
  - 13.3. Средняя высота \_\_\_\_\_ м
14. Источники обсеменения \_\_\_\_\_  
*(порода, источник: одиночные (шт./га), куртины, полосы, стены леса)*
15. Характеристика санитарного состояния отсутствие признаков заселения вредными организмами  
*(заселенность вредными организмами, болезни леса)*
16. Предложения для разработки Проекта лесовосстановления:
  - 16.1. Способ лесовосстановления искусственный  
*(естественный, искусственный, комбинированный)*
  - 16.2. Главные (целевые) породы Сосна
  - 16.3. Срок лесовосстановления 2025-2035



План участка для проведения лесовосстановления

Лесничество \_\_\_\_\_

Участковое лесничество \_\_\_\_\_

Номер(а) лесного квартала \_\_\_\_\_

Номер(а) лесотаксационного выдела (выделов): \_\_\_\_\_

Площадь участка, с точностью до 0,0000 га \_\_\_\_\_

Масштаб 1:10 000

**ПЕРЕЧЕТНАЯ ВЕДОМОСТЬ**  
**ЖИЗНЕСПОСОБНОГО ПОДРОСТА ПРИ ОБСЛЕДОВАНИИ**  
**УЧАСТКА**

1. Лесничество Подпорожское
2. Участковое лесничество Курбинское
3. Номер(а) лесного квартала 52
4. Номер(а) лесотаксационного выдела (выделов): 6;4;5;7
5. Площадь участка, с точностью до 0,0000 га 11,90000 га

Номер пробной площади (п.п.) номера учетных площадок	Порода	Распределение подроста по высоте, шт.				Средняя высота, м	Средний возраст, лет
		Мелкий (до 0,5 м)	Средний (0,51-1,5 м)	Крупный (свыше 1,5 м)	Итого		
Всего по участку подроста главных (целевых) пород							
Коэффициент перевода		0,5	0,8	1,0			
С учетом коэффициента							
Итого в пересчете на крупный, подроста главных (целевых) пород, тыс. шт.							

**ПРОЕКТ  
ЛЕСОВОССТАНОВЛЕНИЯ  
(создание лесных культур)  
2025 г.**

Главная порода:  
Вид культур:  
Арендатор лесного участка:  
Площадь участка:

**Сосна  
сплошные  
ООО "ВЛП Подпорожье"  
8.0 га**

**План участка**

Лесничество (лесопарк):  
Участковое лесничество:

**Подпорожское  
Курбинское**

Номер(а) лесного квартала:

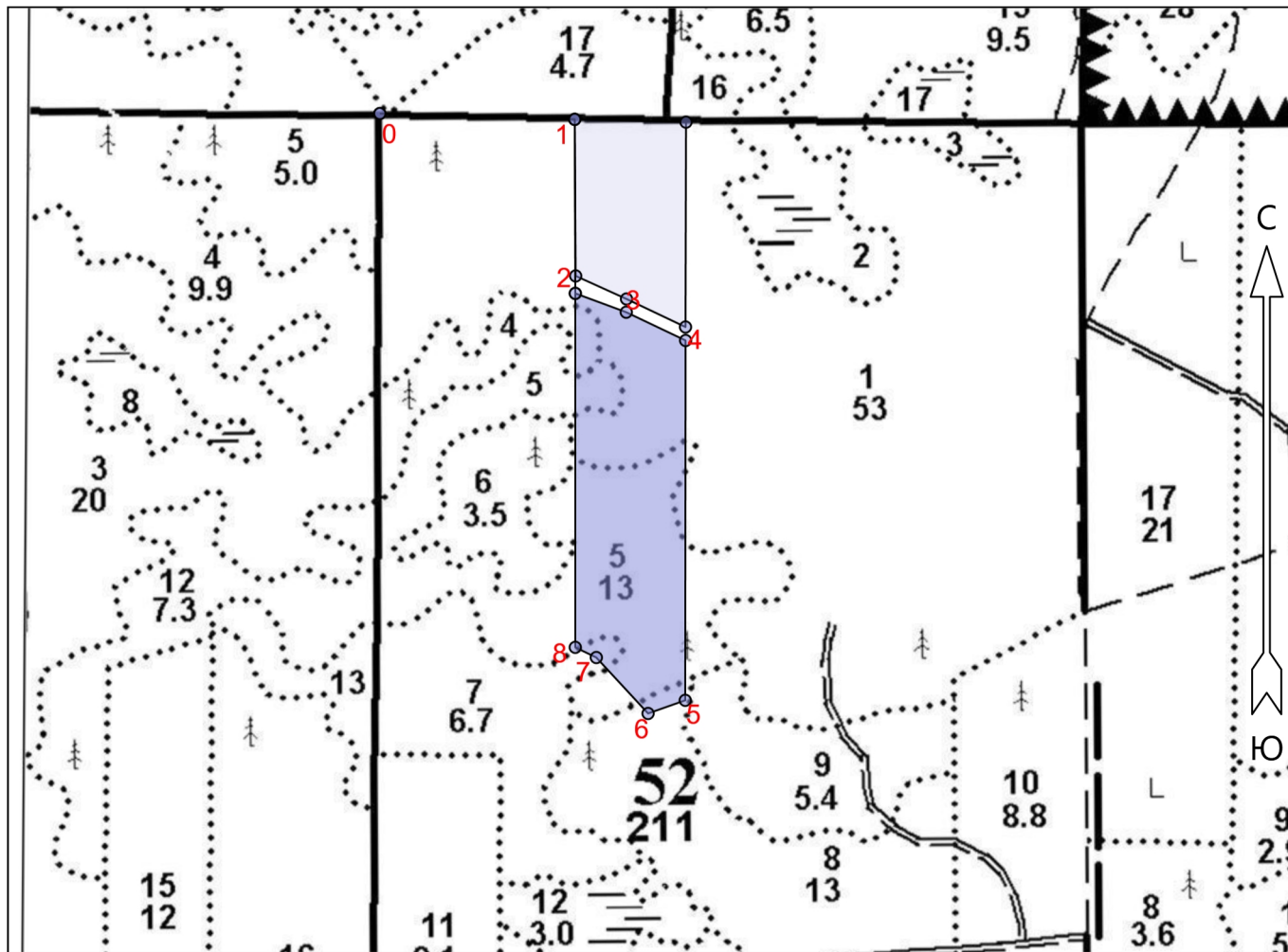
52

Номер(а) лесотаксационного выдела:


выд. 1-2,4 га; выд. 4-0,3 га; выд. 5-5,0 га; выд. 7-0,1 га; выд. 8-0,2 га

Масштаб:

1 : 10000



Условные обозначения

Эксплуатационный участок			
--------------------------	---	--	--

Экспликация участка

Номера точек	Геодезические координаты*		Азимуты линий	Длина, м	
	Геодезическая долгота (X)	Геодезическая широта (Y)			
Привязка					
0	487886.379	3320378.912	0 - 1	92°	272
1	487883.532	3320651.388	1 - 2	180°	243
Объект					
Категория земель	Номера точек	Геодезические координаты*	Азимуты линий		

\* - Геодезические координаты получены при помощи GPS Garmin GPSMap 64 st в системе координат МСК-47 Ленинградской области - зона 3

	Площадь участка, га	Геодезическая		Длина, м			
		долгота (X)	широта (Y)				
Основной полигон	8.0	2	487640.464	3320656.928	2 - 3	110°	76
		3	487615.549	3320728.622	3 - 4	116°	92
		4	487577.666	3320812.307	4 - 5	180°	502
		5	487075.075	3320821.600	5 - 6	250°	55
		6	487055.676	3320770.009	6 - 7	317°	106
		7	487132.427	3320696.160	7 - 8	296°	33
		8	487146.073	3320666.463	8 - 2	0°	494