

# Проект лесовосстановления на лесном участке № Н 105 55 3,3/2025 год

Лесовосстановление: искусственное лесовосстановление

Субъект Российской Федерации: Ленинградская область

Лесной район: Балтийско-Белозёрский таёжный район

## Характеристика местоположения лесного участка:

Лесничество (муниципальный район (ОКТМО)): Подпорожское

Участковое лесничество: Немжинское

Урочище (при наличии): нет данных

№ квартала учётный (№ квартала по лесоустройству): 47:13:11:102 ( 105 )

Номер объекта: 1

№ выдела учётный (по лесоустройству): 47:13:11:102:57 ( 55 ) Площадь га: 3.3

Площадь лесного участка, га: 3.3

*(исходные данные для проекта лесовосстановления: материалы обследования лесного участка при выборе способа лесовосстановления, план лесного участка, масштаб 1:10000 прилагаются к проекту лесовосстановления)*

## Характеристика лесорастительных условий лесного участка:

Рельеф участка (уклон): Равнинный

Гидрологические условия (увлажнение): в низких местах с повышенным накоплением влаги

Почва: суглинок

Тип леса: Черничный

## Характеристика площадей лесного участка:

вырубка 2024 года

*(вырубки, гари, прогалины, иные не занятые лесными насаждениями или предназначенные для лесовосстановления земли)*

## Характеристика вырубки:

Количество пней, тыс. штук/га: 0.52

Характер и размещение оставленных деревьев и кустарников: Групповое

Степень задернения почвы: слабая

Степень минерализации почвы (% от площади лесного участка): 0

Состояние очистки от порубочных остатков и валежника (захламленность, куб.м): средняя (20-50 м3 /га)>

*а) отсутствует (до 5 куб.м/га); б) слабая (5 - 20 куб.м/га); в) средняя (20 – 50 куб.м/га); г) сильная (более 50 куб. /га)*

Категория доступности для техники: доступная

*а) доступная; б) требуется узкополосная расчистка без корчевки пней; в) требуется узкополосная расчистка; г) требуется широкополосная расчистка с корчевкой пней*

## Характеристика имеющихся подроста и молодняка лесных древесных пород:

состав пород: нет данных

средний возраст, лет: нет данных

средняя высота, м: нет данных

количество деревьев и кустарников, тыс. штук/га: нет данных

размещение их по площади лесного участка (равномерное, неравномерное, групповое): нет данных

состояние лесных насаждений и их оценка: нет данных

## **Проектируемый способ лесовосстановления:**

### **искусственное лесовосстановление**

*(естественное лесовосстановление, искусственное лесовосстановление, комбинированное лесовосстановление (посев, посадка))*

## **Обоснование проектируемого способа лесовосстановления основных лесных древесных пород восстанавливаемых лесов с учетом особенностей производства работ в различных категориях защитных лесов и особо защитных участках лесов:**

*(для лесных участков, предназначенных для проведения лесовосстановления, на которых лесовосстановительные мероприятия осуществляются лицами, указанными в подпункте "а" пункта 6 Правил, государственными (муниципальными) учреждениями, указанными в подпункте "б" пункта 6 Правил)*

**Правила лесовосстановления №1024 от 29.12.2021 года , Акт обследования участка, отсутствие на участке подроста и молодняка главных лесных древесных пород.**

## **Сроки и технологии (методы) выполнения работ по лесовосстановлению:**

*(для лесных участков, предназначенных для проведения лесовосстановления, на которых лесовосстановительные мероприятия осуществляются лицами, указанными в подпункте «а» пункта 6 Правил, государственными (муниципальными) учреждениями, указанными в подпункте "б" пункта 6 Правил)*

**Подготовка почвы осень 2025 года экскаватором САТ 320; площадки 1,0X 2,0 м; высота микроповышения 30 см; посадка сеянцев ЗКС 2 сеянца в одно микроповышение с расстоянием около 90 см, осень 2025 года.**

## **Сроки и технологии (методы) выполнения работ по агротехническим уходам:**

*(для лесных участков, предназначенных для проведения лесовосстановления, на которых лесовосстановительные мероприятия осуществляются лицами, указанными в подпункте «а» пункта 6 Правил, государственными (муниципальными) учреждениями, указанными в подпункте "б" пункта 6 Правил)*

**1-й уход- уничтожение травянистой растительности вокруг посадочных мест, дополнение по мере необходимости.**

**2-й уход- уничтожение травянистой и древесной растительности, оправка от выжимания морозом по необходимости. Срок проведения 2026-2028 гг.**

## **Сроки и технологии (методы) выполнения работ по лесоводственным уходам:**

*(для лесных участков, предназначенных для проведения лесовосстановления, на которых лесовосстановительные мероприятия осуществляются лицами, указанными в подпункте «а» пункта 6 Правил, государственными (муниципальными) учреждениями, указанными в подпункте "б" пункта 6 Правил)*

**3-й, 4-й уход- уничтожение травянистой, нежелательной древесно-кустарниковой растительности по мере необходимости.Сроки проведения 2029-2032 г.г.**

## **Требования к используемому для лесовосстановления посадочному (посевному) материалу:**

Порода	Вид посадочного материала <i>(сеянцы, саженцы с открытой (закрытой) корневой системой, селекционная категория происхождения семян, лесосеменной район)</i>	Возраст не менее, лет	Высота не менее, см	Диаметр корневой шейки не менее, мм
Ель обыкновенная (европейская)	сеянцы с закрытой корневой системой 2 лесосеменной район	2	8	2

## **Характеристика посевного материала:**

Порода	Класс качества семян	Селекционная категория	Место происхождения <i>(лесосеменной район)</i>

**Требования к молоднякам, площади которых подлежат отнесению к землям, на которых расположены леса, для признания работ по лесовосстановлению завершенными:**

(для лесных участков, предназначенных для проведения лесовосстановления, на которых лесовосстановительные мероприятия осуществляются лицами, указанными в подпункте "а" пункта 6 Правил, государственными (муниципальными) учреждениями, указанными в подпункте "б" пункта 6 Правил)

Порода	Возраст не менее, лет	Количество деревьев основных лесных пород не менее, тыс. штук/га	Средняя высота не менее, м
Ель обыкновенная (европейская)	10	2	0.7

**Объем работ по лесовосстановлению (площадь лесовосстановления, га):**

(для лесных участков, предназначенных для проведения лесовосстановления, на которых лесовосстановительные мероприятия осуществляются лицами, указанными в подпункте «а» пункта 6 Правил, государственными (муниципальными) учреждениями, указанными в подпункте "б" пункта 6 Правил)

3.3

**Проектируемый объем работ по лесовосстановлению:**

(для лесных участков, предназначенных для проведения лесовосстановления, на которых лесовосстановительные мероприятия осуществляются лицами, указанными в подпункте "а" пункта 6 Правил, государственными (муниципальными) учреждениями, указанными в подпункте "б" пункта 6 Правил)

площадь лесовосстановления, га: 3.3

количество жизнеспособных растений основных лесных древесных пород, тыс.

штук/га: 2

количество жизнеспособных растений основных лесных древесных пород на всей

площади, тыс. штук /га: 6.6

Исполнитель работ по лесовосстановлению:

Должность ведущий специалист лесного хозяйства

Наименование организации (при наличии)

Дмитриева Екатерина Геннадьевна

Фамилия Имя Отчество (при наличии)

Дата 27 августа 2025

Число, месяц, год

**ДОКУМЕНТ ПОДПИСАН  
ЭЛЕКТРОННОЙ ПОДПИСЬЮ**

Сертификат: 995014916835604752338036377400569684017

Владелец: Дмитриева Екатерина Геннадьевна

Действителен: с 01.07.2025 по 05.07.2026

<b>Сведения о расположении участка леса, приведенного в проекте лесовосстановления</b>			
Номер выдела (по лесоустройству) / кадастровый номер земельного участка	Номер объекта	Площадь участка (общая), га	Площадь лесовосстановления, га (на которой осуществляются лесовосстановительные мероприятия)
47:13:11:102:57 ( 55 )	1	3.3	3.3

<b>Площадь участка лесовосстановления</b>				
Номер объекта	Номер начальной точки (столба)	Номер следующей точки (столба)	Координата начальной точки линии (столба) (WGS-84) (для лесных участков, расположенных на землях обороны и безопасности, система координат ГСК-2011)	
			Долгота (X)	Широта (Y)

**Привязка участка лесовосстановления**

**Контур участка лесовосстановления**

1	1		34.9412240087972	60.506637040525
1	2		34.94148757468183	60.509112992845914
1	3		34.94207821775704	60.50883218284177
1	4		34.943678257586946	60.50861372431263
1	5		34.94420346072351	60.50864547266985
1	6		34.94402438362407	60.506626187024054
1	7		34.941232840300465	60.50663818096978
1	8		34.9412240087972	60.506637040525

**Привязка площади, исключенной из проекта лесовосстановления №**

**Дорога**

1	0		34.94402	60.50663
---	---	--	----------	----------

**Контур площади, исключенной из проекта лесовосстановления №**

**Дорога**

1	1		34.94402401254597	60.50669661546865
1	2		34.94402814681366	60.50670068633644
1	3		34.94403271609215	60.506847057880734
1	4		34.941933375508235	60.506842897332
1	5		34.94194878619152	60.50697722905835
1	6		34.941395279280606	60.50697802360847
1	7		34.9413648943842	60.50670191473906
1	8		34.94402401254597	60.50669661546865

Исполнитель работ по лесовосстановлению:

Должность ведущий специалист лесного хозяйства

*Наименование организации (при наличии)*

Дмитриева Екатерина Геннадьевна

*Фамилия Имя Отчество (при наличии)*

Дата 27 августа 2025

*Число, месяц, год*

**ДОКУМЕНТ ПОДПИСАН  
ЭЛЕКТРОННОЙ ПОДПИСЬЮ**

Сертификат:	995014916835604752338036377400569684017
Владелец:	Дмитриева Екатерина Геннадьевна
Действителен:	с 01.07.2025 по 05.07.2026

**АКТ**  
**ОБСЛЕДОВАНИЯ УЧАСТКА**  
**ПРИ ВЫБОРЕ СПОСОБА И ТЕХНОЛОГИИ ЛЕСОВОССТАНОВЛЕНИЯ**

1. Лесничество Подпорожское
2. Участковое лесничество Немжинское
3. Номер(а) лесного квартала 105
4. Номер(а) лесотаксационного выдела (выделов): выд. 55
5. Площадь участка, с точностью до 0,0000 га 3,30000 га
6. План лесного участка (прилагается к акту)
7. Категория площадей участка лесовосстановления вырубка 2024 года  
(вырубка, гарь, иная (год, месяц))
8. Наименование организации и основания возникновения обязательств договор аренды № 2-2008-11-28-3 от 28.11.2008 ООО "ВЛП Подпорожье"  
(номер договора аренды лесного участка, постоянного (бессрочного) пользования, безвозмездного пользования, сервитута, номер лесной декларации, основания для перевода в земли иных категорий)
9. Исходный породный состав участка лесовосстановления выд. 55-6Б2Ос2Е+С (до вырубки гари, гибели)
10. Условия для работы техники:
  - 10.1. Количество пней 520 шт./га, средний диаметр \_\_\_\_\_ см
  - 10.2. Захламленность, м<sup>3</sup>/га средняя 20-50 м<sup>3</sup>/га  
(отсутствует - менее 5 м<sup>3</sup>/га, слабая - 5 - 20 м<sup>3</sup>/га, средняя - 20 - 50 м<sup>3</sup>/га, сильная > 50 м<sup>3</sup>/га)
  - 10.3. Доступность для работы техники доступно для работы экскаватора
11. Характеристика природно-климатических и лесорастительных условий лесного участка:
  - 11.1. Лесорастительная зона Таежная
  - 11.2. Лесной район Балтийско-Белозерский таежный район
  - 11.3. Целевое назначение лесов эксплуатационные леса
  - 11.4. Рельеф равнинный
  - 11.5. Почва суглинок, в низких местах с повышенным накоплением влаги  
(тип, степень увлажнения, механический состав)
  - 11.6. Тип леса (тип вырубки, тип лесорастительных условий) ЧС В2
  - 11.7. Степень задернения почвы слабая  
(отсутствует - до 10%%, слабая - 11-30%%, средняя - 31-50%%, сильная >50%%)
12. Характеристика подроста главных (целевых) пород (перечетная ведомость прилагается):
  - 12.1. Средняя высота \_\_\_\_\_ м
  - 12.2. Средний возраст \_\_\_\_\_ лет
  - 12.3. Количество, всего 0,0 тыс.шт./га, в том числе по породам: \_\_\_\_\_
  - 12.4. Категория густоты \_\_\_\_\_
  - 12.5. Распределение по площади \_\_\_\_\_  
(редкий, средний, густой, равномерное, неравномерное, групповое)
  - 12.6. Жизнеспособность подроста \_\_\_\_\_  
(жизнеспособный, нежизнеспособный)
13. Характеристика возобновления мягколиственных пород:
  - 13.1. Порода \_\_\_\_\_,
  - 13.2. Количество \_\_\_\_\_ 0,0 тыс.шт./га,
  - 13.3. Средняя высота \_\_\_\_\_ м
14. Источники обсеменения \_\_\_\_\_  
(порода, источник: одиночные (шт./га), куртины, полосы, стены леса)
15. Характеристика санитарного состояния отсутствие признаков заселения вредными организмами  
(заселенность вредными организмами, болезни леса)
16. Предложения для разработки Проекта лесовосстановления:
  - 16.1. Способ лесовосстановления искусственный  
(естественный, искусственный, комбинированный)
  - 16.2. Главные (целевые) породы Ель
  - 16.3. Срок лесовосстановления 2025-2035  
(начало, окончание (месяц, год))



План участка для проведения лесовосстановления

Лесничество \_\_\_\_\_

Участковое лесничество \_\_\_\_\_

Номер(а) лесного квартала \_\_\_\_\_

Номер(а) лесотаксационного выдела (выделов): \_\_\_\_\_

Площадь участка, с точностью до 0,0000 га \_\_\_\_\_

Масштаб 1:10 000

**ПЕРЕЧЕТНАЯ ВЕДОМОСТЬ**  
**ЖИЗНЕСПОСОБНОГО ПОДРОСТА ПРИ ОБСЛЕДОВАНИИ**  
**УЧАСТКА**

1. Лесничество Подпорожское
2. Участковое лесничество Немжинское
3. Номер(а) лесного квартала 105
4. Номер(а) лесотаксационного выдела (выделов): 55
5. Площадь участка, с точностью до 0,0000 га 3,30000 га

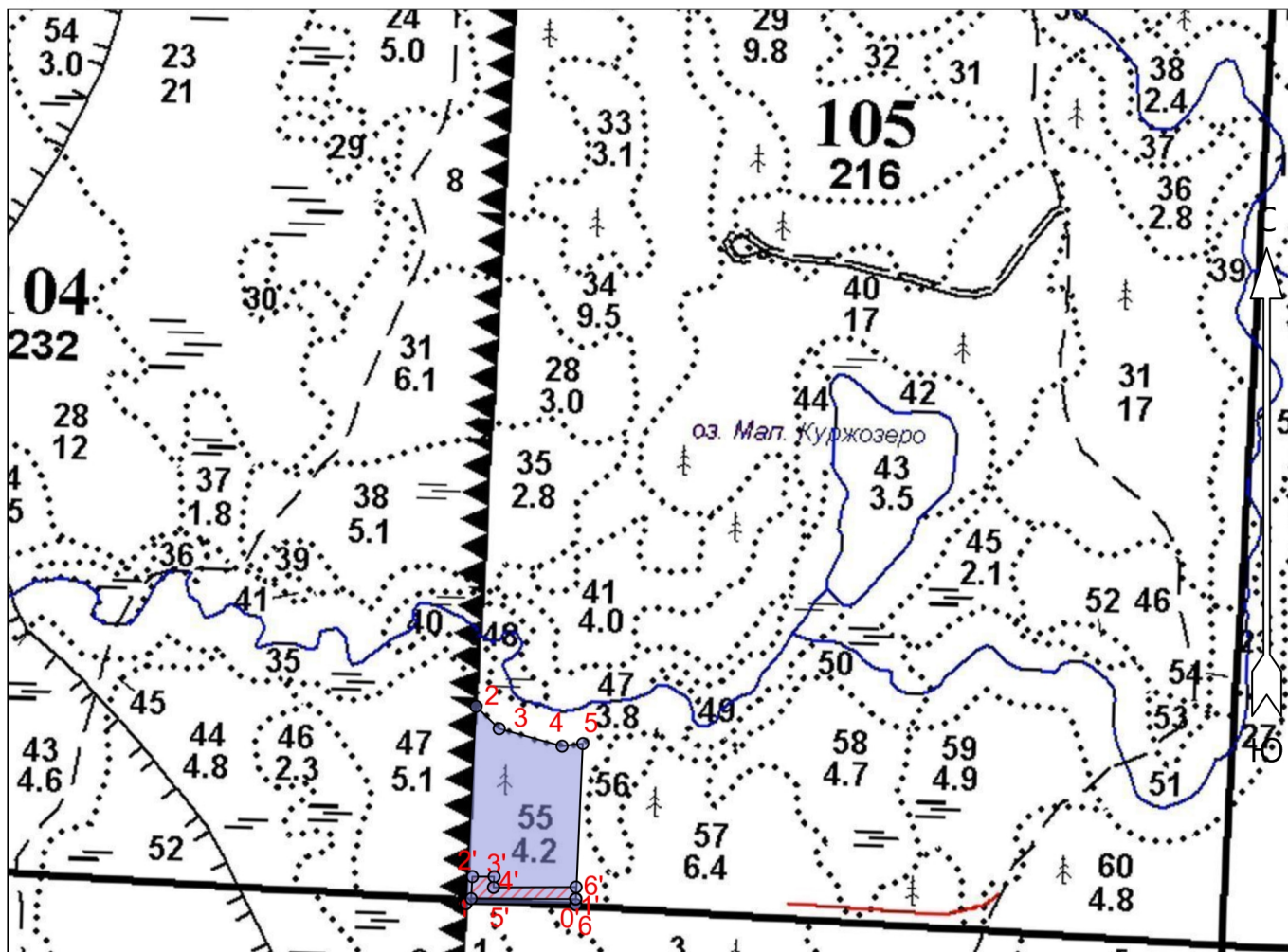
Номер пробной площади (п.п.) номера учетных площадок	Порода	Распределение подроста по высоте, шт.				Средняя высота, м	Средний возраст, лет
		Мелкий (до 0,5 м)	Средний (0,51-1,5 м)	Крупный (свыше 1,5 м)	Итого		
Всего по участку подроста главных (целевых) пород							
Коэффициент перевода		0,5	0,8	1,0			
С учетом коэффициента							
Итого в пересчете на крупный, подроста главных (целевых) пород, тыс. шт.							

**ПРОЕКТ  
ЛЕСОВОССТАНОВЛЕНИЯ  
(создание лесных культур)  
2025 г.**

Главная порода: **ель**  
 Вид культур: **сплошные**  
 Арендатор лесного участка: **ООО "ВЛП Подпорожье"**  
 Площадь участка: **3.3 га**

**План участка**

Лесничество (лесопарк): **Подпорожское**  
 Участковое лесничество: **Немжинское**  
 Номер(а) лесного квартала: **105**  
 Номер(а) лесотаксационного выдела: **выд. 55**  
 Масштаб: **1 : 10000**



Условные обозначения

Эксплуатационный участок		Дорога	
--------------------------	--	--------	--

Экспликация участка

Номера точек	Геодезические координаты*		Азимуты линий	Длина, м		
	Геодезическая долгота (X)	Геодезическая широта (Y)				
<b>Объект</b>						
Категория земель	Площадь участка, га	Номера точек	Геодезические координаты*		Азимуты линий	Длина, м
			Геодезическая долгота (X)	Геодезическая широта (Y)		
1	3.6	1	499984.45	3304584.40	1 - 2	3°.00'
		2	500260.52	3304594.73	2 - 3	134°.00'

\* - Геодезические координаты получены при помощи GPS Garmin GPSMap 64 st в системе координат МСК-47 Ленинградской области - зона 3

3	500229.72	3304627.65	3 - 4	105°.30'	91
4	500206.71	3304715.91	4 - 5	83°.00'	29
5	500210.68	3304744.71	5 - 6	182°.30'	225
6	499985.56	3304738.27	6 - 1	270°.30'	153

Экспликация участка							
Номера точек	Геодезические координаты*		Азимуты линий	Длина, м			
	Геодезическая долгота (X)	Геодезическая широта (Y)					
Привязка							
0'	499985.56	3304738.27	0' - 1'	360°.00'	8		
Объект							
Категория земель	Площадь участка, га	Номера точек	Геодезические координаты*		Азимуты линий	Длина, м	
			Геодезическая долгота (X)	Геодезическая широта (Y)			
Дорога	0.3	1'	499993.41	3304738.13	1' - 2'	270°.00'	146
		2'	499991.79	3304592.03	2' - 3'	3°.00'	31
		3'	500022.58	3304593.24	3' - 4'	90°.00'	30
		4'	500022.95	3304623.65	4' - 5'	183°.00'	15
		5'	500007.97	3304623.03	5' - 6'	90°.00'	115
		6'	500010.17	3304738.36	6' - 1'	181°.00'	16