

Проект лесовосстановления на лесном участке № 54/2025 / 2025 год

Лесовосстановление: Искусственное (естественное, искусственное, комбинированное)

Субъект Российской Федерации: Ленинградская область

Лесной район: Балтийско-Белозёрский таёжный район

Характеристика местоположения лесного участка:

Лесничество: Лужское, Ленинградская область, (Земли лесного фонда)

Участковое лесничество: Осьминское, Лужское, Ленинградская область

Урочище:

№ квартала учетный (по лесоустройству): 47:11:11:147 (148)

Номер объекта: 2

№ выдела учетный (по лесоустройству): 47:11:11:147:44 (40) Площадь,га: 1.7

№ выдела учетный (по лесоустройству): 47:11:11:147:45 (45) Площадь,га: 5.4

№ выдела учетный (по лесоустройству): 47:11:11:147:48 (46) Площадь,га: 0.2

№ выдела учетный (по лесоустройству): 47:11:11:147:49 (49) Площадь,га: 0.3

Площадь лесного участка, га: 7.6

(исходные данные для проекта лесовосстановления: материалы обследования лесного участка при выборе способа лесовосстановления, план лесного участка, масштаб 1:10 000 прилагаются к проекту лесовосстановления)

Характеристика лесорастительных условий лесного участка:

Рельеф участка (уклон): Равнинный

Гидрологические условия (увлажнение): нормальное увлажнение

Почва: грубогумусные подзолистые, супесчаные

Характеристика площадей лесного участка:

вырубка 2024 года

(вырубки, гари, прогалины, иные не занятые лесными насаждениями или предназначенные для лесовосстановления земли)

Характеристика вырубки:

Количество пней, тыс. штук/га: 0.5

Характер и размещение оставленных деревьев и кустарников (куртины, полосы, групповое, равномерное): Отсутствуют

Степень задернения почвы (слабая, средняя, сильная): Средняя

Степень минерализации почвы (% от площади лесного участка): 0%

Состояние очистки от порубочных остатков и валежника (захламленность, м³): отсутствует (до 5 м³/га)

а) отсутствует (до 5 м³/га); б) слабая (5-20 м³/га); в) средняя (20-50 м³/га); г) сильная (более 50 м³/га).

Категория доступности для техники: Доступная

а) доступная;

б) требуется узкополосная расчистка без корчевки пней;

в) требуется узкополосная расчистка;

г) требуется широкополосная расчистка с корчевкой пней.

Характеристика имеющихся подроста и молодняка лесных древесных пород:

Нет подроста и молодняка

Проектируемый способ лесовосстановления:

Искусственное лесовосстановление

(естественное лесовосстановление, искусственное лесовосстановление, комбинированное лесовосстановление (посев, посадка))

Обоснование проектируемого способа лесовосстановления основных лесных древесных пород восстанавливаемых лесов с учетом особенностей производства работ в различных категориях защитных лесов и особо защитных участках лесов (для лесных участков, предназначенных для проведения лесовосстановления, на которых лесовосстановительные мероприятия осуществляются лицами, указанными в подпункте "а" пункта 6 Правил, государственными (муниципальными) учреждениями, указанными в подпункте "б" пункта 6 Правил)

Отсутствие предварительного возобновления жизнеспособным подростом и молодняком ценных древесных пород. Акт обследования участка при выборе способа и технологии лесовосстановления.

Сроки и технологии (методы) выполнения работ по лесовосстановлению (для лесных участков, предназначенных для проведения лесовосстановления, на которых лесовосстановительные мероприятия осуществляются лицами, указанными в подпункте "а" пункта 6 Правил, государственными (муниципальными) учреждениями, указанными в подпункте "б" пункта 6 Правил)

Обработка почвы-осень 2024 года, механизированная (ЛХТ-100 в сцепке с плугом ПЛ-1), глубиной до 20 см, бороздами через 4-5 м, борозды прямолинейные, шириной 0,7 м, параллельно волокам. Размещение посадочных мест: расстояние между рядами 4-5 м, в рядах 1,0-1,2 м. Схема смешения пород:С-С-С Посадка сеянцев сосны под меч "Колесова"-осень 2025 г.

Сроки и технологии (методы) выполнения работ по агротехническим уходам (для лесных участков, предназначенных для проведения лесовосстановления, на которых лесовосстановительные мероприятия осуществляются лицами, указанными в подпункте "а" пункта 6 Правил, государственными (муниципальными) учреждениями, указанными в подпункте "б" пункта 6 Правил)

2026 год-1 уход, 2027 год-1 уход, 2028 год-1 уход: уничтожение травянистой и древесной растительности в рядах культур и междурядах. Дополнение лесных культур по мере необходимости в течение года после проведения инвентаризации

Сроки и технологии (методы) выполнения работ по лесоводственным уходам (для лесных участков, предназначенных для проведения лесовосстановления, на которых лесовосстановительные мероприятия осуществляются лицами, указанными в подпункте "а" пункта 6 Правил, государственными (муниципальными) учреждениями, указанными в подпункте "б" пункта 6 Правил)

по мере необходимости-уничтожение нежелательной древесно-кустарниковой растительности механическим способом

Требования к используемому для лесовосстановления посадочному (посевному) материалу:

Порода: Сосна

Вид посадочного материала (сеянцы, саженцы с открытой (закрытой) корневой системой, селекционная категория происхождения семян, лесосеменной район): сеянцы с закрытой корневой системой, лесосеменной район 2

Возраст, лет: 1-2 года

Высота, см: 8

Диаметр корневой шейки, мм: 2

Характеристика посевного материала:

Требования к молоднякам, площади которых подлежат отнесению к землям, на которых расположены леса, для признания работ по лесовосстановлению выполненными (для лесных участков, предназначенных для проведения лесовосстановления, на которых лесовосстановительные мероприятия осуществляются лицами, указанными в подпункте "а" пункта 6 Правил, государственными (муниципальными) учреждениями, указанными в подпункте "б" пункта 6 Правил):

Порода: Сосна

Возраст, лет: 10

Количество деревьев основных лесных древесных пород, тыс. штук/га: 2

Средняя высота, м: 1

Объем работ по лесовосстановлению (площадь лесовосстановления, га) (для лесных участков, предназначенных для проведения лесовосстановления, на которых лесовосстановительные мероприятия осуществляются лицами, указанными в подпункте "а" пункта 6 Правил, государственными (муниципальными) учреждениями, указанными в подпункте "б" пункта 6 Правил)

7.6

Проектируемый объем работ по лесовосстановлению (для лесных участков, предназначенных для проведения лесовосстановления, на которых лесовосстановительные мероприятия осуществляются лицами, указанными в подпункте "а" пункта 6 Правил, государственными (муниципальными) учреждениями, указанными в подпункте "б" пункта 6 Правил):

площадь лесовосстановления, га: 7.6

количество жизнеспособных растений основных лесных древесных пород, тыс.штук /га: 2

количество жизнеспособных растений основных лесных древесных пород на всей площади,
тыс. штук: 15.2

Исполнитель работ по лесовосстановлению:

**ДОКУМЕНТ ПОДПИСАН
ЭЛЕКТРОННОЙ ПОДПИСЬЮ**
Сертификат: 02D76F90007CB27EA74936D5EFF82FB161
Владелец: Фёдорова Екатерина Викторовна
Действителен: с 06.02.2025 по 06.05.2026

Инженер лесного хозяйства

Должность (При наличии)

Подпись

Фёдорова Екатерина Викторовна

(Фамилия, имя, отчество -
последнее при наличии)

2025-09-15

Число, месяц, год

АКТ
ОБСЛЕДОВАНИЯ УЧАСТКА
ПРИ ВЫБОРЕ СПОСОБА И ТЕХНОЛОГИИ ЛЕСОВОССТАНОВЛЕНИЯ

1. Лесничество Лужское
2. Участковое лесничество Осьминское
3. Номер(а) лесного квартала 148
4. Номер(а) лесотаксационного выдела (выделов): 40,45,46,49
5. Площадь участка, с точностью до 0,0000 га 7,6 га
6. План лесного участка (прилагается к акту)
7. Категория площадей участка лесовосстановления вырубка 2024 г.
(вырубка, гарь, иная (год, месяц))
8. Наименование организации и основания возникновения обязательств ООО «Лес-Луга», договор аренды №2-2008-12-221-3 от 16.12.2008 г., лесная декларация №6-2024-221 от 24.04.2024 г.

(номер договора аренды лесного участка, постоянного (бессрочного) пользования, безвозмездного пользования, сервитута, номер лесной декларации, основания для перевода в земли иных категорий)

9. Исходный породный состав участка лесовосстановления в.40-5БЗОс2С, в.45-5БЗОс2С+Е, в.49-9С1Б, в.46-7Ос3Б+С+Е
(до вырубки, гари, гибели)

10. Условия для работы техники:

10.1. Количество пней 500 шт./га, средний диаметр 26 см

10.2. Захламленность, м³/га отсутствует
(отсутствует - менее 5 м³/га, слабая - 5 - 20 м³/га, средняя - 20 - 50 м³/га, сильная > 50 м³/га)

10.3. Доступность для работы техники доступная

11. Характеристика природно-климатических и лесорастительных условий лесного участка:

11.1. Лесорастительная зона Таежная

11.2. Лесной район Балтийско-Белозерский таежный район

11.3. Целевое назначение лесов эксплуатационные леса

11.4. Рельеф равнины с нормальным дренажем

11.5. Почва грубогумусные подзолистые, нормальное увлажнение, супесчаные
(тип, степень увлажнения, механический состав)

11.6. Тип леса (тип вырубки, тип лесорастительных условий) сосняк черничник свежий Чс А2, тип вырубки: кипрейные-К

11.7. Степень задернения почвы средняя
(отсутствует - до 10%%, слабая - 11-30%%, средняя - 31-50%%, сильная > 50%%)

12. Характеристика подроста главных (целевых) пород (перечетная ведомость прилагается):

12.1. Средняя высота - м

12.2. Средний возраст - лет

12.3. Количество, всего - тыс.шт./га, в том числе по породам: _____

12.4. Категория густоты -

12.5. Распределение по площади -

(редкий, средний, густой, равномерное, неравномерное, групповое)

12.6. Жизнеспособность подроста -
(жизнеспособный, нежизнеспособный)

13. Характеристика возобновления мягколиственных пород:

13.1. Порода _____,

13.2. Количество _____,

13.3. Средняя высота _____

14. Источники обсеменения _____

(порода, источник: одиночные (шт./га), куртины, полосы, стены леса)

15. Характеристика санитарного состояния в связи с отсутствием признаков заселения вредных организмов, обследование на лесном участке не проводилось

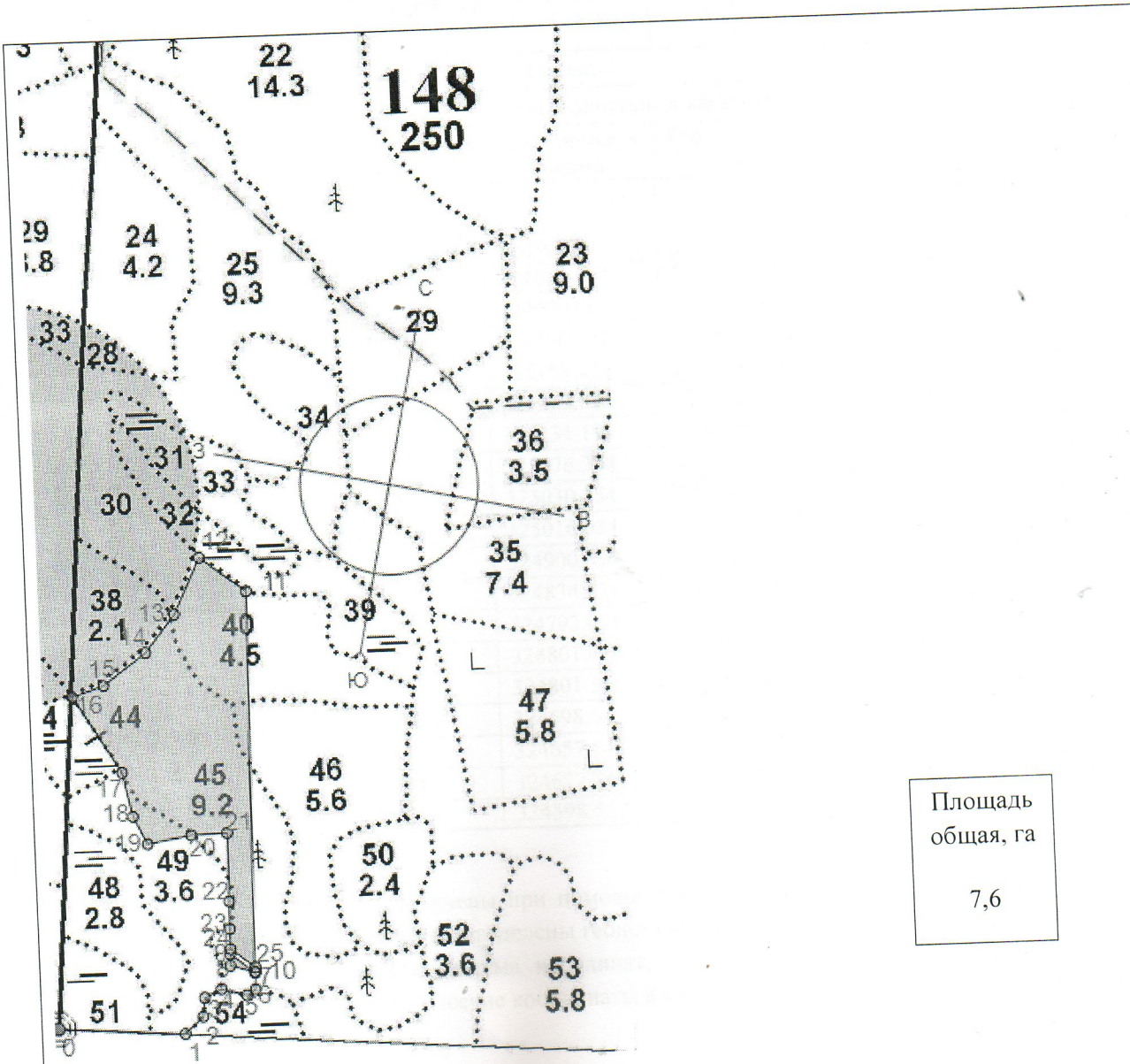
(заселенность вредными организмами, болезни леса)

16. Предложения для разработки Проекта лесовосстановления:

16.1. Способ лесовосстановления искусственный
(естественный, искусственный, комбинированный)

План участка для проведения лесовосстановления

Лесничество Лужское
 Участковое лесничество Осьминское
 Номер(а) лесного квартала 148
 Номер(а) лесотаксационного выдела (выделов): в.40-1,7 га, в.45-5,4 га, в.46-0,2 га, в.49-0,3 га
 Площадь участка, с точностью до 0,0000 га 7,6 га Масштаб 1:10 000



Экспликация участка						
Номера точек	Геодезические координаты		Направление румбы (азимуты) линий, °		Длина линий, м	
	Геодезическая широта	Геодезическая долгота				
Привязка						
0	324524.656	2154473.372		82		191
1	324506.587	2154664.012		36		37
2	324530.673	2154692.185		355		28
3	324558.443	2154696.302		53		28
4	324569.651	2154722.029		93		40
5	324558.335	2154760.497		46		15
6	324565.973	2154773.417		349		25.5
Объект						
Катег. земель	Площадь участка, га	Номера точек	Геодезические координаты		Направление Румбы (азимуты) линий, °	Длина линий, м
			Геодезическая широта	Геодезическая долгота		
Земли лесного фонда	7,6	7	324591.375	2154774.491	274	38.5
		8	324602.911	2154737.662	348	17
		9	324620.068	2154738.087	116	46
		10	324590.960	2154773.818	349	568.5
		11	325159.435	2154796.941	295	86
		12	325212.855	2154729.345	194	92
		13	325131.195	2154686.751	207	72
		14	325076.348	2154639.832	222	81
		15	325030.354	2154572.842	240	50
		16	325016.084	2154524.718	136	134
		17	324900.626	2154593.059	156	67.5
		18	324834.221	2154605.485	141.5	46.5
		19	324792.071	2154625.246	68.5	67
		20	324801.492	2154691.747	76.5	53.5
		21	324801.566	2154745.380	168.5	103
		22	324698.543	2154741.927	169	41
		23	324657.548	2154740.194	168	30
24	324627.744	2154739.456	116	46		
25	324598.557	2154775.123	170	7		

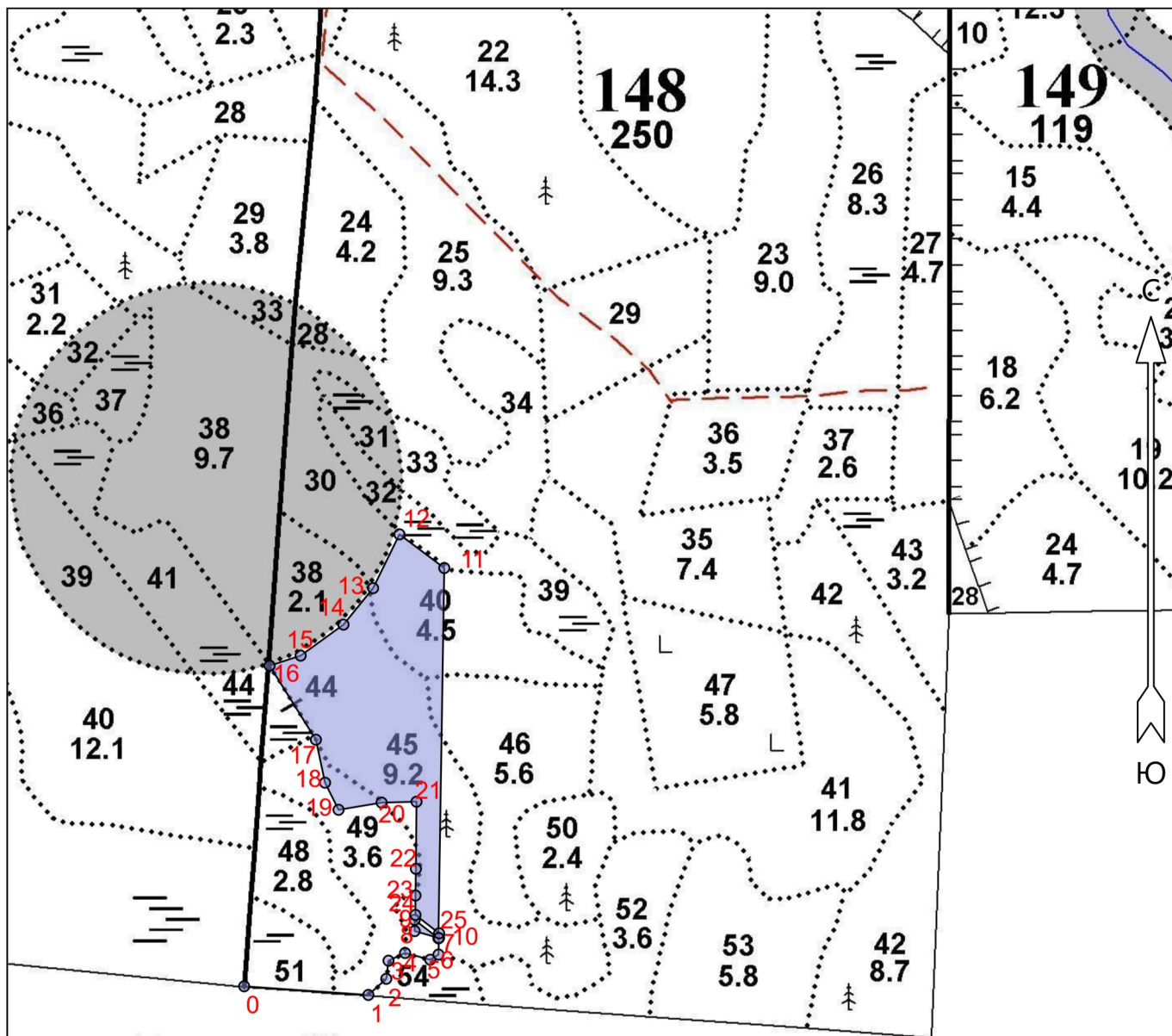
* - Геодезические координаты получены при помощи навигатора GARMIN 62 (указывается наименование и марка прибора, с помощью которого определены геодезические координаты), пересчитаны в системе координат МСК 47 зона 2 (указывается система координат, в которой представлены геодезические координаты, рекомендуем предоставлять геодезические координаты в местной системе МСК 47 с указанием зоны)

**ПРОЕКТ
ЛЕСОВОССТАНОВЛЕНИЯ
(создание лесных культур)
2025 г.**

Главная порода: **Сосна**
 Арендатор лесного участка: **ООО "Лес-Луга"**
 Площадь участка: **7.6 га**



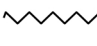
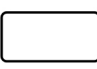
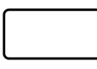
Лесничество (лесопарк): **Лужское**
 Участковое лесничество: **Осьминское**
 Номер(а) лесного квартала: **148**
 Номер(а) лесотаксационного выдела: **40,45,46,49**
 Масштаб: **1 : 10000**

План участка



Площадь 28

Условные обозначения

Эксплуатационный участок		Неэксплуатационный участок	
Минерализованные полосы		Водоёмы пожарные	
Зоны отдыха (в лесах)			

Экспликация участка

Номера точек	Геодезические координаты*		Азимуты линий		Длина, м		
	Геодезическая долгота (X)	Геодезическая широта (Y)					
Привязка							
0	324524.656	2154473.372	0 - 1	82°.00'	191.0		
1	324506.587	2154664.012	1 - 2	36°.00'	37.0		
2	324530.673	2154692.185	2 - 3	355°.00'	28.0		
3	324558.443	2154696.302	3 - 4	53°.00'	28.0		
4	324569.651	2154722.029	4 - 5	93°.00'	40.0		
5	324558.335	2154760.497	5 - 6	46°.00'	15.0		
6	324565.973	2154773.417	6 - 7	349°.00'	25.5		
Объект							
Категория земель	Площадь участка, га	Номера точек	Геодезические координаты*		Азимуты линий		Длина, м
			Геодезическая долгота (X)	Геодезическая широта (Y)			
Основной полигон	7.6	7	324591.375	2154774.491	7 - 8	274°.00'	38.5
		8	324602.911	2154737.662	8 - 9	348°.00'	17.0
		9	324620.068	2154738.087	9 - 10	116°.00'	46.0
		10	324590.960	2154773.818	10 - 11	349°.00'	568.5
		11	325159.435	2154796.941	11 - 12	295°.00'	86.0
		12	325212.855	2154729.345	12 - 13	194°.00'	92.0
		13	325131.195	2154686.751	13 - 14	207°.00'	72.0
		14	325076.348	2154639.832	14 - 15	222°.00'	81.0
		15	325030.354	2154572.842	15 - 16	240°.00'	50.0
		16	325016.084	2154524.718	16 - 17	136°.00'	134.0
		17	324900.626	2154593.059	17 - 18	156°.00'	67.5
		18	324834.221	2154605.485	18 - 19	141°.30'	46.5
		19	324792.071	2154625.246	19 - 20	68°.30'	67.0
		20	324801.492	2154691.747	20 - 21	76°.30'	53.5
		21	324801.566	2154745.380	21 - 22	168°.30'	103.0
		22	324698.543	2154741.927	22 - 23	169°.00'	41.0
		23	324657.548	2154740.194	23 - 24	168°.00'	30.0
24	324627.744	2154739.456	24 - 25	116°.00'	46.0		
25	324598.557	2154775.123	25 - 7	170°.00'	7.0		