

Проект лесовосстановления на лесном участке № 55/2025 / 2025 год

Лесовосстановление: Искусственное (естественное, искусственное, комбинированное)

Субъект Российской Федерации: Ленинградская область

Лесной район: Балтийско-Белозёрский таёжный район

Характеристика местоположения лесного участка:

Лесничество: Лужское, Ленинградская область, (Земли лесного фонда)

Участковое лесничество: Осьминское, Лужское, Ленинградская область

Урочище:

№ квартала учетный (по лесоустройству): 47:11:11:147 (148)

Номер объекта: 3

№ выдела учетный (по лесоустройству): 47:11:11:147:39 (41) Площадь, га: 2.5

№ выдела учетный (по лесоустройству): 47:11:11:147:45 (45) Площадь, га: 0.1

№ выдела учетный (по лесоустройству): 47:11:11:147:50 (50) Площадь, га: 0.2

№ выдела учетный (по лесоустройству): 47:11:11:147:52 (52) Площадь, га: 2.6

№ выдела учетный (по лесоустройству): 47:11:11:147:53 (53) Площадь, га: 2.7

Площадь лесного участка, га: 8.1

(исходные данные для проекта лесовосстановления: материалы обследования лесного участка при выборе способа лесовосстановления, план лесного участка, масштаб 1:10 000 прилагаются к проекту лесовосстановления)

Характеристика лесорастительных условий лесного участка:

Рельеф участка (уклон): Равнинный

Гидрологические условия (увлажнение): нормальное увлажнение

Почва: грубогумусные подзолистые, супесчаные

Характеристика площадей лесного участка:

вырубка 2024 года

(вырубки, гари, прогалины, иные не занятые лесными насаждениями или предназначенные для лесовосстановления земли)

Характеристика вырубки:

Количество пней, тыс. штук/га: 0.5

Характер и размещение оставленных деревьев и кустарников (куртины, полосы, групповое, равномерное): Отсутствуют

Степень задернения почвы (слабая, средняя, сильная): Средняя

Степень минерализации почвы (% от площади лесного участка): 0%

Состояние очистки от порубочных остатков и валежника (захламленность, м³): отсутствует (до 5 м³/га)

а) отсутствует (до 5 м³/га); б) слабая (5-20 м³/га); в) средняя (20-50 м³/га); г) сильная (более 50 м³/га).

Категория доступности для техники: Доступная

а) доступная;

б) требуется узкополосная расчистка без корчевки пней;

в) требуется узкополосная расчистка;

г) требуется широкополосная расчистка с корчевкой пней.

Характеристика имеющихся подроста и молодняка лесных древесных пород:

Нет подроста и молодняка

Проектируемый способ лесовосстановления:

Искусственное лесовосстановление

(естественное лесовосстановление, искусственное лесовосстановление, комбинированное лесовосстановление (посев, посадка))

Обоснование проектируемого способа лесовосстановления основных лесных древесных пород восстанавливаемых лесов с учетом особенностей производства работ в различных категориях защитных лесов и особо защитных участках лесов (для лесных участков, предназначенных для проведения лесовосстановления, на которых лесовосстановительные мероприятия осуществляются лицами, указанными в подпункте "а" пункта 6 Правил, государственными (муниципальными) учреждениями, указанными в подпункте "б" пункта 6 Правил)

Отсутствие предварительного возобновления жизнеспособным подростом и молодняком ценных древесных пород. Акт обследования участка при выборе способа и технологии лесовосстановления.

Сроки и технологии (методы) выполнения работ по лесовосстановлению (для лесных участков, предназначенных для проведения лесовосстановления, на которых лесовосстановительные мероприятия осуществляются лицами, указанными в подпункте "а" пункта 6 Правил, государственными (муниципальными) учреждениями, указанными в подпункте "б" пункта 6 Правил)

Обработка почвы-осень 2024 года, механизированная (ЛХТ-100 в сцепке с плугом ПЛ-1), глубиной до 20 см, бороздами через 4-5 м, борозды прямолинейные, шириной 0,7 м, параллельно волокам. Размещение посадочных мест: расстояние между рядами 4-5 м, в рядах 1,0-1,2 м. Схема смешения пород:С-С-С Посадка сеянцев сосны под меч "Колесова"-осень 2025 г.

Сроки и технологии (методы) выполнения работ по агротехническим уходам (для лесных участков, предназначенных для проведения лесовосстановления, на которых лесовосстановительные мероприятия осуществляются лицами, указанными в подпункте "а" пункта 6 Правил, государственными (муниципальными) учреждениями, указанными в подпункте "б" пункта 6 Правил)

2026 год-1 уход, 2027 год-1 уход, 2028 год-1 уход: уничтожение травянистой и древесной растительности в рядах культур и междурядах. Дополнение лесных культур по мере необходимости в течение года после проведения инвентаризации

Сроки и технологии (методы) выполнения работ по лесоводственным уходам (для лесных участков, предназначенных для проведения лесовосстановления, на которых лесовосстановительные мероприятия осуществляются лицами, указанными в подпункте "а" пункта 6 Правил, государственными (муниципальными) учреждениями, указанными в подпункте "б" пункта 6 Правил)

по мере необходимости-уничтожение нежелательной древесно-кустарниковой растительности механическим способом

Требования к используемому для лесовосстановления посадочному (посевному) материалу:

Порода: Сосна

Вид посадочного материала (сеянцы, саженцы с открытой (закрытой) корневой системой, селекционная категория происхождения семян, лесосеменной район): сеянцы с закрытой корневой системой, лесосеменной район 2

Возраст, лет: 1-2 года

Высота, см: 8

Диаметр корневой шейки, мм: 2

Характеристика посевного материала:

Требования к молоднякам, площади которых подлежат отнесению к землям, на которых расположены леса, для признания работ по лесовосстановлению выполненными (для лесных участков, предназначенных для проведения лесовосстановления, на которых лесовосстановительные мероприятия осуществляются лицами, указанными в подпункте "а" пункта 6 Правил, государственными (муниципальными) учреждениями, указанными в подпункте "б" пункта 6 Правил):

Порода: Сосна

Возраст, лет: 10

Количество деревьев основных лесных древесных пород, тыс. штук/га: 2

Средняя высота, м: 1

Объем работ по лесовосстановлению (площадь лесовосстановления, га) (для лесных участков, предназначенных для проведения лесовосстановления, на которых лесовосстановительные мероприятия осуществляются лицами, указанными в подпункте "а" пункта 6 Правил, государственными (муниципальными) учреждениями, указанными в подпункте "б" пункта 6 Правил)

8.1

Проектируемый объем работ по лесовосстановлению (для лесных участков, предназначенных для проведения лесовосстановления, на которых лесовосстановительные мероприятия осуществляются лицами, указанными в подпункте "а" пункта 6 Правил, государственными (муниципальными) учреждениями, указанными в подпункте "б" пункта 6 Правил):

площадь лесовосстановления, га: 8.1

количество жизнеспособных растений основных лесных древесных пород, тыс.штук /га: 2

количество жизнеспособных растений основных лесных древесных пород на всей площади,
тыс. штук: 16.2

Исполнитель работ по лесовосстановлению:

**ДОКУМЕНТ ПОДПИСАН
ЭЛЕКТРОННОЙ ПОДПИСЬЮ**
Сертификат: 02D76F90007CB27EA74936D5EFF82FB161
Владелец: Фёдорова Екатерина Викторовна
Действителен: с 06.02.2025 по 06.05.2026

Инженер лесного хозяйства

Должность (При наличии)

Подпись

Фёдорова Екатерина Викторовна

(Фамилия, имя, отчество -
последнее при наличии)

2025-09-15

Число, месяц, год

АКТ
ОБСЛЕДОВАНИЯ УЧАСТКА
ПРИ ВЫБОРЕ СПОСОБА И ТЕХНОЛОГИИ ЛЕСОВОССТАНОВЛЕНИЯ

1. Лесничество Лужское
2. Участковое лесничество Осьминское
3. Номер(а) лесного квартала 148
4. Номер(а) лесотаксационного выдела (выделов): 41,45,50,52,53
5. Площадь участка, с точностью до 0,0000 га 8,1 га
6. План лесного участка (прилагается к акту)
7. Категория площадей участка лесовосстановления вырубка 2024 г.
(вырубка, гарь, иная (год, месяц))
8. Наименование организации и основания возникновения обязательств ООО «Лес-Луга», договор

аренды №2-2008-12-221-3 от 16.12.2008 г., лесная декларация №6-2024-221 от 24.04.2024 г.

(номер договора аренды лесного участка, постоянного (бессрочного) пользования, безвозмездного пользования, сервитута, номер лесной декларации, основания для перевода в земли иных категорий)

9. Исходный породный состав участка лесовосстановления в.41-5Б3Ос2Е, в.45-5Б3Ос2С+Е, в.50-6Е2Ос2Б, в.52-8С2Б+Е+Олс, в.53-4Б2Ос3Е1С
(до вырубки, гари, гибели)

10. Условия для работы техники:

10.1. Количество пней 500 шт./га, средний диаметр 26 см

10.2. Захламленность, м³/га отсутствует
(отсутствует - менее 5 м³/га, слабая - 5 - 20 м³/га, средняя - 20 - 50 м³/га, сильная > 50 м³/га)

10.3. Доступность для работы техники доступная

11. Характеристика природно-климатических и лесорастительных условий лесного участка:

11.1. Лесорастительная зона Таежная

11.2. Лесной район Балтийско-Белозерский таежный район

11.3. Целевое назначение лесов эксплуатационные леса

11.4. Рельеф равнины с нормальным дренажем

11.5. Почва грубогумусные подзолистые, нормальное увлажнение, супесчаные
(тип, степень увлажнения, механический состав)

11.6. Тип леса (тип вырубки, тип лесорастительных условий) сосняк черничник свежий Чс А2,
тип вырубки: кипрейные-К

11.7. Степень задернения почвы средняя
(отсутствует - до 10%%, слабая - 11-30%%, средняя - 31-50%%, сильная >50%%)

12. Характеристика подроста главных (целевых) пород (перечетная ведомость прилагается):

12.1. Средняя высота - м

12.2. Средний возраст - лет

12.3. Количество, всего - тыс.шт./га, в том числе по породам: _____

12.4. Категория густоты -

12.5. Распределение по площади -
(редкий, средний, густой, равномерное, неравномерное, групповое)

12.6. Жизнеспособность подроста -
(жизнеспособный, нежизнеспособный)

13. Характеристика возобновления мягколиственных пород:

13.1. Порода _____

13.2. Количество _____

13.3. Средняя высота _____

14. Источники обсеменения _____
(порода, источник: одиночные (шт./га), куртины, полосы, стены леса)

15. Характеристика санитарного состояния в связи с отсутствием признаков заселения
вредных организмов, обследование на лесном участке не проводилось
(заселенность вредными организмами, болезни леса)

16. Предложения для разработки Проекта лесовосстановления:

16.1. Способ лесовосстановления искусственный
(естественный, искусственный, комбинированный)

План участка для проведения лесовосстановления

Лесничество Лужское

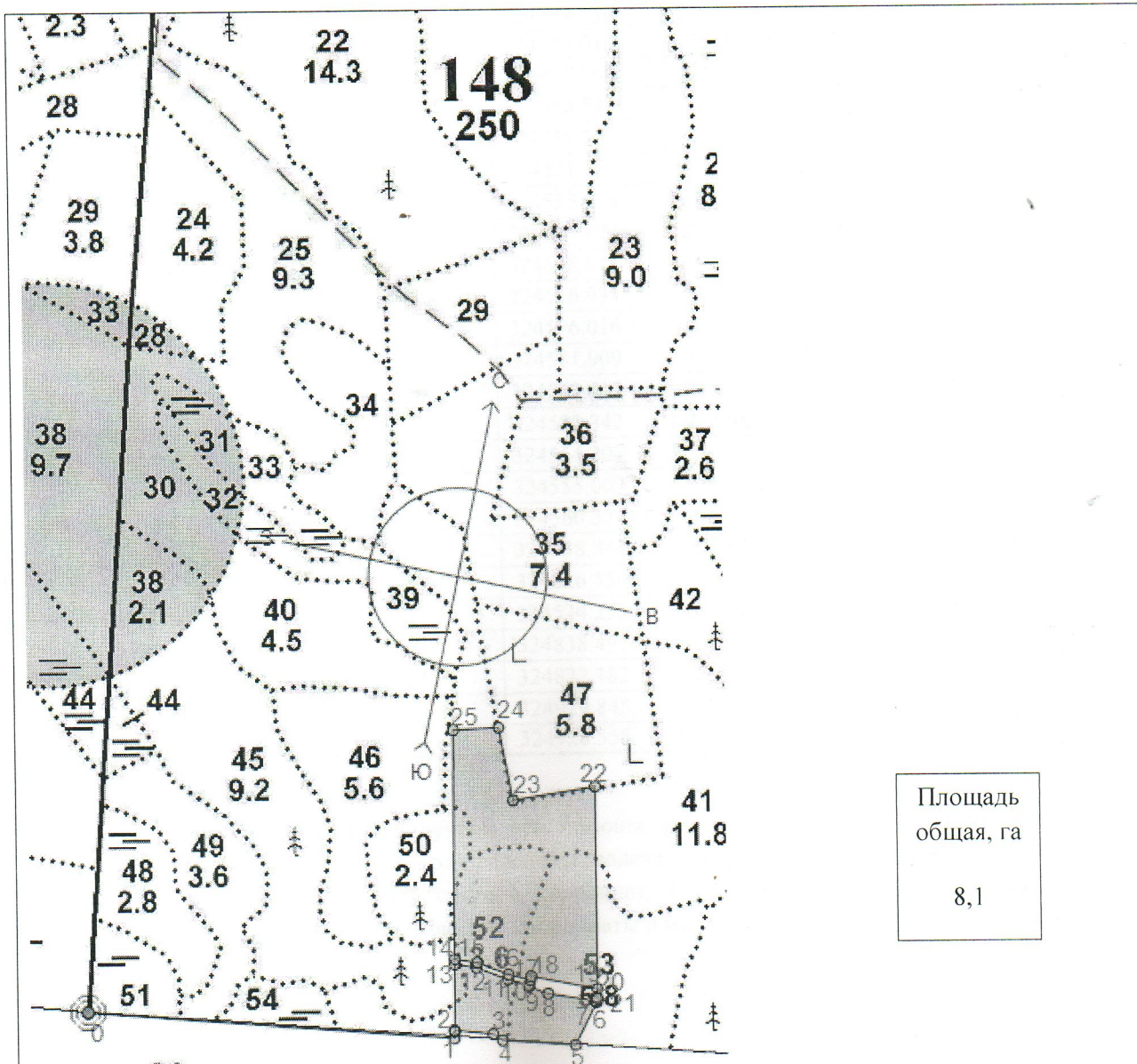
Участковое лесничество Осьминское

Номер(а) лесного квартала 148

Номер(а) лесотаксационного выдела (выделов): в.41-2,5 га, в.45-0,1 га, в.50-0,2 га, в.52-2,6 га, в.53-2,7 га

Площадь участка, с точностью до 0,0000 га 8,1 га

Масштаб 1:10 000



Площадь
общая, га

8,1

Экспликация участка						
Номера точек	Геодезические координаты		Направление румбы (азимуты) линий, °	Длина линий, м		
	Геодезическая широта	Геодезическая долгота				
Привязка						
0	324524.308	2154472.915		82.5		545
1	324472.778	2155016.883		348		12
Объект						
Катег. земель	Площадь участка, га	Номера точек	Геодезические координаты		Направление Румбы (азимуты) линий, °	Длина линий, м
			Геодезическая широта	Геодезическая долгота		
Земли лесного фонда	8,1	2	324484.550	2155019.263	84	58
		3	324477.019	2155076.922	112	17
		4	324467.160	2155090.814	82	108.5
		5	324456.889	2155199.355	15	70
		6	324518.586	2155232.789	306.5	3.5
		7	324521.184	2155230.598	267	70.5
		8	324533.938	2155061.080	278	30.5
		9	324545.083	2155032.612	359	3
		10	324548.015	2155133.258	272.5	32.5
		11	324556.934	2155101.923	279	50
		12	324576.016	2155055.581	367	32.5
		13	324581.909	2155023.467	348	7.5
		14	324589.413	2155023.652	87	33.5
		15	324583.342	2155056.732	99	50
		16	324564.207	2155103.206	92.5	33.5
		17	324555.003	2155135.540	359	5.5
		18	324560.379	2155136.725	89	100
		19	324538.854	2155234.682	177	12.5
		20	324526.550	2155232.418	126.5	3
		21	324524.253	2155234.355	348	314
		22	324838.497	2155242.097	249	123.5
		23	324822.182	2155119.374	337.5	109
		24	324929.845	2155101.780	255.5	68
		25	324928.558	2155033.625	168.5	446

* - Геодезические координаты получены при помощи навигатора GARMIN 62 (указывается наименование и марка прибора, с помощью которого определены геодезические координаты), пересчитаны в системе координат МСК 47 зона 2 (указывается система координат, в которой представлены геодезические координаты, рекомендуем предоставлять геодезические координаты в местной системе МСК 47 с указанием зоны)

**ПРОЕКТ
ЛЕСОВОССТАНОВЛЕНИЯ
(создание лесных культур)
2025 г.**

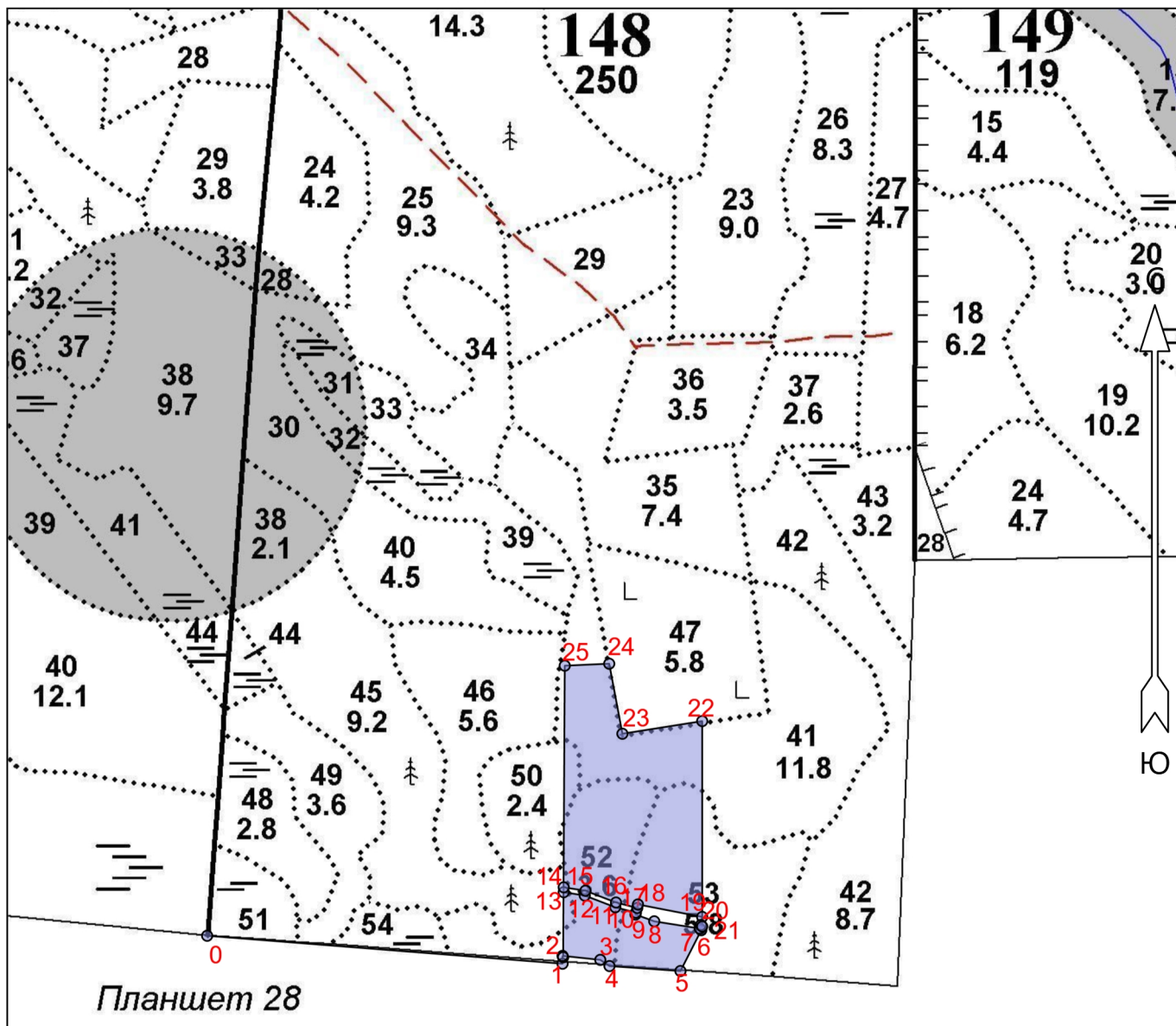
Главная порода:
Арендатор лесного участка:
Площадь участка:

Сосна
ООО "Лес-Луга"
8.1 га

План участка

Лесничество (лесопарк):
Участковое лесничество:
Номер(а) лесного квартала:
Номер(а) лесотаксационного выдела:
Масштаб:

Лужское
Осьминское
148
41,45,50,52,53
1 : 10000



Условные обозначения

Эксплуатационный участок		Неэксплуатационный участок	
Минерализованные полосы		Водоёмы пожарные	
Зоны отдыха (в лесах)			

Экспликация участка

Номера точек	Геодезические координаты*	Азимуты линий	Длина, м
--------------	---------------------------	---------------	----------

Геодезическая долгота (X)	Геодезическая широта (Y)
------------------------------	-----------------------------

Привязка							
0	324524.308	2154472.915	0 - 1	82°.30'	545.0		
1	324468.041	2155016.412	1 - 2	348°.00'	12.0		
Объект							
Категория земель	Площадь участка, га	Номера точек	Геодезические координаты*		Азимуты линий	Длина, м	
			Геодезическая долгота (X)	Геодезическая широта (Y)			
Основной полигон	8.1	2	324480.047	2155016.709	2 - 3	84°.00'	58.0
		3	324472.517	2155074.368	3 - 4	112°.00'	17.0
		4	324462.657	2155088.259	4 - 5	82°.00'	108.5
		5	324452.387	2155196.801	5 - 6	15°.00'	70.0
		6	324514.083	2155230.235	6 - 7	306°.30'	3.5
		7	324516.681	2155228.044	7 - 8	267°.00'	70.5
		8	324529.435	2155158.526	8 - 9	278°.00'	30.5
		9	324540.580	2155130.058	9 - 10	359°.00'	3.0
		10	324543.513	2155130.704	10 - 11	272°.30'	32.5
		11	324552.432	2155099.369	11 - 12	279°.00'	50.0
		12	324571.513	2155053.027	12 - 13	267°.00'	32.5
		13	324577.407	2155020.912	13 - 14	348°.00'	7.5
		14	324584.910	2155021.098	14 - 15	87°.00'	33.5
		15	324578.840	2155054.178	15 - 16	99°.00'	50.0
		16	324559.704	2155100.651	16 - 17	92°.30'	33.5
		17	324550.500	2155132.986	17 - 18	359°.00'	5.5
		18	324555.876	2155134.171	18 - 19	89°.00'	100.0
		19	324534.351	2155232.128	19 - 20	177°.00'	12.5
		20	324522.048	2155229.864	20 - 21	126°.30'	3.0
		21	324519.750	2155231.801	21 - 22	348°.00'	314.0
		22	324833.994	2155239.543	22 - 23	249°.00'	123.5
		23	324817.679	2155116.820	23 - 24	337°.30'	109.0
		24	324925.343	2155099.226	24 - 25	255°.30'	68.0
		25	324924.056	2155031.071	25 - 2	168°.30'	446.0