

Проект лесовосстановления на лесном участке N 1/2025 год

Лесовосстановление: искусственное лесовосстановление

Субъект Российской Федерации: Ленинградская область

Лесной район: Балтийско-Белозёрский таёжный район

Характеристика местоположения лесного участка:

Лесничество (муниципальный район (ОКТМО)): Лужское

Участковое лесничество: Печковское

Урочище (при наличии): нет данных

N квартала учётный (N квартала по лесоустройству): 47:11:12:32 (53)

Номер объекта: 1

N выдела учётный (по лесоустройству): 47:11:12:32:16 (16) Площадь га: 4.1

Площадь лесного участка, га: 4.1

(исходные данные для проекта лесовосстановления: материалы обследования лесного участка при выборе способа лесовосстановления, план лесного участка, масштаб 1:10000 прилагаются к проекту лесовосстановления)

Характеристика лесорастительных условий лесного участка:

Рельеф участка (уклон): Равнинный

Гидрологические условия (увлажнение): влажные

Почва: глубокогумусная подзолистая

Тип леса: Березняк черничный

Характеристика площадей лесного участка:

Вырубка 2023 года

(вырубки, гари, прогалины, иные не занятые лесными насаждениями или предназначенные для лесовосстановления земли)

Характеристика вырубки:

Количество пней, тыс. штук/га: 0.55

Характер и размещение оставленных деревьев и кустарников: Отсутствуют

Степень задернения почвы: слабая

Степень минерализации почвы (% от площади лесного участка): 0

Состояние очистки от порубочных остатков и валежника (захламленность, куб.м): отсутствует (до 5 м³/га)>

а) отсутствует (до 5 куб.м/га); б) слабая (5 - 20 куб.м/га); в) средняя (20 – 50 куб.м/га); г) сильная (более 50 куб. /га)

Категория доступности для техники: доступная

а) доступная; б) требуется узкополосная расчистка без корчевки пней; в) требуется узкополосная расчистка; г) требуется широкополосная расчистка с корчевкой пней

Характеристика имеющихся подроста и молодняка лесных древесных пород:

состав пород: -

средний возраст, лет: 0

средняя высота, м: 0

количество деревьев и кустарников, тыс. штук/га: 0

размещение их по площади лесного участка (равномерное, неравномерное, групповое): равномерное

состояние лесных насаждений и их оценка: нет данных

Проектируемый способ лесовосстановления:

искусственное лесовосстановление

(естественное лесовосстановление, искусственное лесовосстановление, комбинированное лесовосстановление (посев, посадка))

Обоснование проектируемого способа лесовосстановления основных лесных древесных пород восстанавливаемых лесов с учетом особенностей производства работ в различных категориях защитных лесов и особо защитных участках лесов:

(для лесных участков, предназначенных для проведения лесовосстановления, на которых лесовосстановительные мероприятия осуществляются лицами, указанными в подпункте "а" пункта 6 Правил, государственными (муниципальными) учреждениями, указанными в подпункте "б" пункта 6 Правил)

Акт обследования участка при выборе и способе восстановления(прикладывается)

Сроки и технологии (методы) выполнения работ по лесовосстановлению:

(для лесных участков, предназначенных для проведения лесовосстановления, на которых лесовосстановительные мероприятия осуществляются лицами, указанными в подпункте «а» пункта 6 Правил, государственными (муниципальными) учреждениями, указанными в подпункте "б" пункта 6 Правил)

Способ и время обработки почвы: механизированная, бороздами, глубина обработки 15-20см трактором ТДТ-55 с плугом ПКЛ-70, лето 2024г. Борозды через 4м, шириной 0,7м, параллельно волокам.

Метод и способ размещения: Ручная посадка сеянцев с ОКС под меч Колесова, расстояние между рядами 4-4,5м, в рядах 0,7-0,8м. Схема размещения Е-Е-Е-Е, потребность 3 тыс. штук/га, 12,3 тыс. штук на всю площадь.

Срок посадки л. культур весна 2025г.

Сроки и технологии (методы) выполнения работ по агротехническим уходам:

(для лесных участков, предназначенных для проведения лесовосстановления, на которых лесовосстановительные мероприятия осуществляются лицами, указанными в подпункте «а» пункта 6 Правил, государственными (муниципальными) учреждениями, указанными в подпункте "б" пункта 6 Правил)

Уничтожение травянистой и нежелательной древесно-кустарниковой растительности 2025год-1раз, 2026год-1раз, 2027год-1раз. Дополнение по мере необходимости в течении года после инвентаризации л. культур.

Сроки и технологии (методы) выполнения работ по лесоводственным уходам:

(для лесных участков, предназначенных для проведения лесовосстановления, на которых лесовосстановительные мероприятия осуществляются лицами, указанными в подпункте «а» пункта 6 Правил, государственными (муниципальными) учреждениями, указанными в подпункте "б" пункта 6 Правил)

Уничтожение нежелательной древесно-кустарниковой растительности 2 раза:

2028год-1раз,

2029год-1раз.

Требования к используемому для лесовосстановления посадочному (посевному) материалу:

Порода	Вид посадочного материала (сеянцы, саженцы с открытой (закрытой) корневой системой, селекционная категория происхождения семян, лесосеменной район)	Возраст не менее, лет	Высота не менее, см	Диаметр корневой шейки не менее, мм
Ель	сеянцы с ОКС	3	12	2

Характеристика посевного материала:

Порода	Класс качества семян	Селекционная категория	Место происхождения (лесосеменной район)

Требования к молоднякам, площади которых подлежат отнесению к землям, на которых расположены леса, для признания работ по лесовосстановлению завершенными:

(для лесных участков, предназначенных для проведения лесовосстановления, на которых лесовосстановительные мероприятия осуществляются лицами, указанными в подпункте "а" пункта 6 Правил, государственными (муниципальными) учреждениями, указанными в подпункте "б" пункта 6 Правил)

Порода	Возраст не менее, лет	Количество деревьев основных лесных пород не менее, тыс. штук/га	Средняя высота не менее, м
Ель	10	2	0.7

Объем работ по лесовосстановлению (площадь лесовосстановления, га):

(для лесных участков, предназначенных для проведения лесовосстановления, на которых лесовосстановительные мероприятия осуществляются лицами, указанными в подпункте «а» пункта 6 Правил, государственными (муниципальными) учреждениями, указанными в подпункте "б" пункта 6 Правил)

4.1

Проектируемый объем работ по лесовосстановлению:

(для лесных участков, предназначенных для проведения лесовосстановления, на которых лесовосстановительные мероприятия осуществляются лицами, указанными в подпункте "а" пункта 6 Правил, государственными (муниципальными) учреждениями, указанными в подпункте "б" пункта 6 Правил)

площадь лесовосстановления, га: 4.1

количество жизнеспособных растений основных лесных древесных пород, тыс.

штук/га: 3

количество жизнеспособных растений основных лесных древесных пород на всей

площади, тыс. штук /га: 12.3

Исполнитель работ по лесовосстановлению:

Должность инженер лесного хозяйства

Наименование организации (при наличии)

Тиликова Маргарита Анатольевна

Фамилия Имя Отчество (при наличии)

Дата 22 сентября 2025

Число, месяц, год

ДОКУМЕНТ ПОДПИСАН
ЭЛЕКТРОННОЙ ПОДПИСЬЮ

Сертификат: 767928150611156500749979020224556627337

Владелец: Тиликова Маргарита Анатольевна

Действителен: с 28.02.2025 по 28.02.2026

Сведения о расположении участка леса, приведенного в проекте лесовосстановления			
Номер выдела (по лесоустройству) / кадастровый номер земельного участка	Номер объекта	Площадь участка (общая), га	Площадь лесовосстановления, га (на которой осуществляются лесовосстановительные мероприятия)
47:11:12:32:16 (16)	1	4.1	4.1

Площадь участка лесовосстановления				
Номер объекта	Номер начальной точки (столба)	Номер следующей точки (столба)	Координата начальной точки линии (столба) (WGS-84) (для лесных участков, расположенных на землях обороны и безопасности, система координат ГСК-2011)	
			Долгота (X)	Широта (Y)
Привязка участка лесовосстановления				
1	0		30.85689	59.05219
Контур участка лесовосстановления				
1	1		30.86374	59.05215
1	2		30.86356	59.05377
1	3		30.86389	59.05458
1	4		30.86443	59.05458
1	5		30.86475	59.05446
1	6		30.86549	59.05464
1	7		30.86571	59.05408
1	8		30.86521	59.05411
1	9		30.86466	59.05369
1	10		30.86482	59.0534
1	11		30.86497	59.05323
1	12		30.8652	59.05319
1	13		30.86723	59.05331
1	14		30.8679	59.05278
1	15		30.86795	59.05212
1	16		30.86374	59.05215
Привязка площади, исключенной из проекта лесовосстановления №				
Контур площади, исключенной из проекта лесовосстановления №				

Исполнитель работ по лесовосстановлению:

Должность инженер лесного хозяйства

Наименование организации (при наличии)

Тиликова Маргарита Анатольевна

Фамилия Имя Отчество (при наличии)

Дата

22 сентября 2025

Число, месяц, год

ДОКУМЕНТ ПОДПИСАН
ЭЛЕКТРОННОЙ ПОДПИСЬЮ

Сертификат:	767928150611156500749979020224556627337
Владелец:	Тиликова Маргарита Анатольевна
Действителен:	с 28.02.2025 по 28.02.2026

АКТ
ОБСЛЕДОВАНИЯ УЧАСТКА
ПРИ ВЫБОРЕ СПОСОБА И ТЕХНОЛОГИИ ЛЕСОВОССТАНОВЛЕНИЯ

1. Лесничество Лужское
2. Участковое лесничество Печковское
3. Номер(а) лесного квартала 53
4. Номер(а) лесотаксационного выдела (выделов): 16
5. Площадь участка, с точностью до 0,0000 га 4,1
6. План лесного участка (прилагается к акту)
7. Категория площадей участка лесовосстановления вырубка 2023 года
(вырубка, гарь, иная (год, месяц))
8. Наименование организации и основания возникновения обязательств АО «Петровлес-Любань» Договор аренды №2-2008-12-171-3 от 16.12.2008г., Л.д. № 1 от 01.11.2023 г.
(номер договора аренды лесного участка, постоянного (бессрочного) пользования, безвозмездного пользования, сервитута, номер лесной декларации, основания для перевода в земли иных категорий)
9. Исходный породный состав участка лесовосстановления 4Б2Ос3Олс1Е
(до вырубки, гари, гибели)
10. Условия для работы техники:
 - 10.1. Количество пней 550 шт./га, средний диаметр 20 см
 - 10.2. Захламленность, м³/га отсутствует
(отсутствует - менее 5 м³/га, слабая - 5 - 20 м³/га, средняя - 20 - 50 м³/га, сильная > 50 м³/га)
 - 10.3. Доступность для работы техники доступна
11. Характеристика природно-климатических и лесорастительных условий лесного участка:
 - 11.1. Лесорастительная зона Тажная
 - 11.2. Лесной район Балтийско-Белозерский таежный район
 - 11.3. Целевое назначение лесов эксплуатационные
 - 11.4. Рельеф равнинный
 - 11.5. Почва влажные грубогумусные подзолистые суглинистые
(тип, степень увлажнения, механический состав)
 - 11.6. Тип леса (тип вырубки, тип лесорастительных условий) ЧВ/ВЗ
 - 11.7. Степень задернения почвы слабая
(отсутствует - до 10%%, слабая - 11-30%%, средняя - 31-50%%, сильная > 50%%)
12. Характеристика подроста главных (целевых) пород (перечетная ведомость прилагается):
 - 12.1. Средняя высота _____ м
 - 12.2. Средний возраст _____ лет
 - 12.3. Количество, всего _____ тыс.шт./га, в том числе по породам: _____
 - 12.4. Категория густоты _____
 - 12.5. Распределение по площади _____
(редкий, средний, густой, равномерное, неравномерное, групповое)
 - 12.6. Жизнеспособность подроста _____
(жизнеспособный, нежизнеспособный)
13. Характеристика возобновления мягколиственных пород:
 - 13.1. Порода _____
 - 13.2. Количество _____ тыс.шт./га,
 - 13.3. Средняя высота _____ м
14. Источники обсеменения _____
(порода, источник: одиночные (шт./га), куртины, полосы, стены леса)
15. Характеристика санитарного состояния в связи с отсутствием признаков заселения вредных организмов обследование на лесном участке не проводилось
(заселенность вредными организмами, болезни леса)
16. Предложения для разработки Проекта лесовосстановления:
 - 16.1. Способ лесовосстановления искусственный (лесные культуры)
(естественный, искусственный, комбинированный)
 - 16.2. Главные (целевые) породы Ель (ОКС)
 - 16.3. Спок лесовосстановления май 2025г. – сентябрь 2036г.

(начало, окончание (месяц, год))

17. Необходимость проведения предварительных и сопутствующих мероприятий:

17.1. Очистка вырубki, гари не требуется

17.2. Санитарные мероприятия не требуются

17.3. Противопожарные мероприятия не требуются (опушка лиственных пород)

17.4. Иные предложения _____

Обследование проведено:

Исполнитель(и): исп. директор / Быстров А.А. / 7.04.2024
подпись *Ф.И.О.* *дата*

Согласовано:

Представитель лесничества: лесничий / Абальмов С.Н. / 7.04.2024
подпись *Ф.И.О.* *дата*

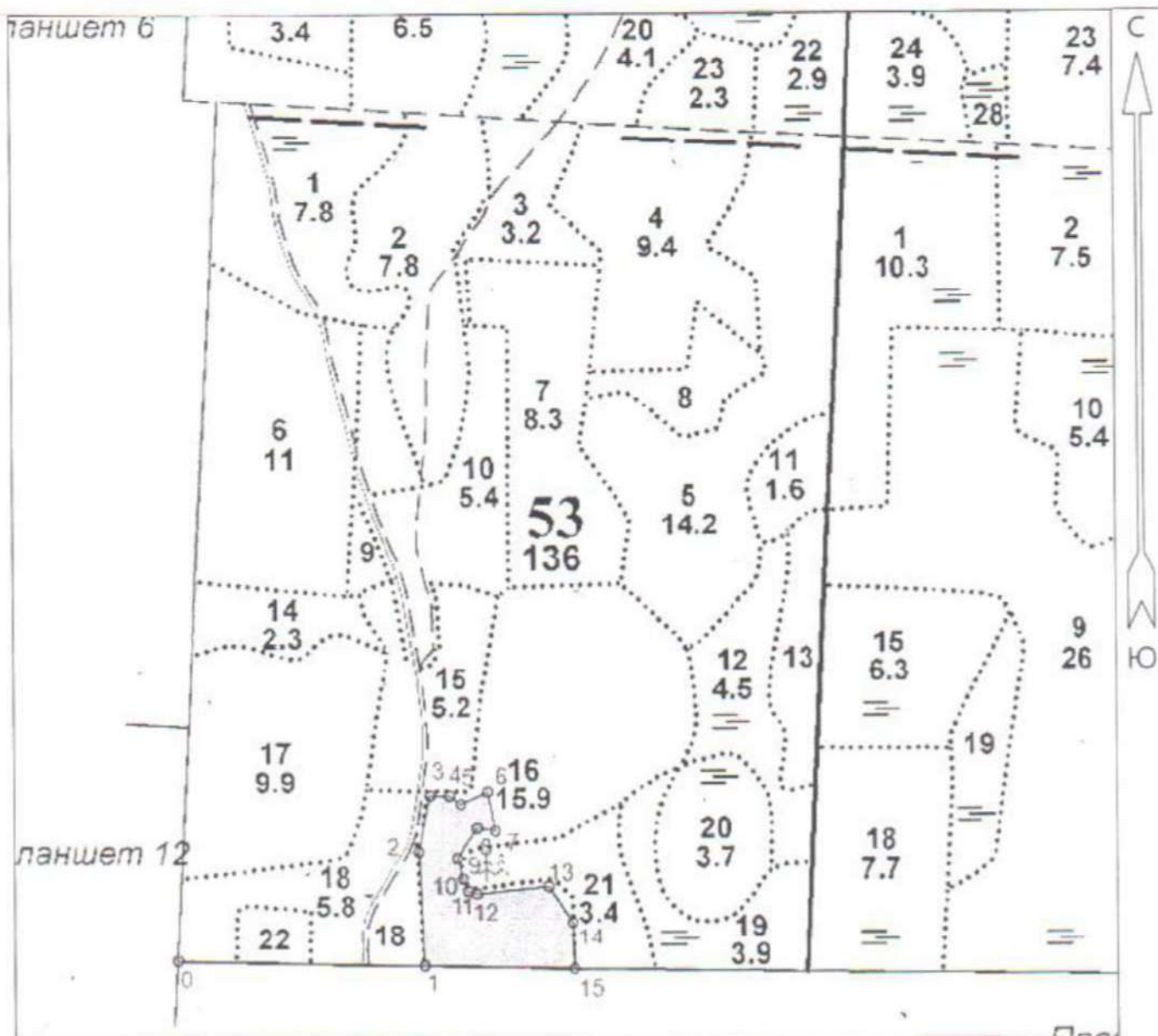
инженер по лве / Баранова Н.А. / 7.04.2024
подпись *Ф.И.О.* *дата*

Представитель арендатора: исп. директор / Быстров А.А. / 7.04.2024
подпись *Ф.И.О.* *дата*

План участка для проведения лесовосстановления

Лесничество Лужское
Участковое лесничество Печковское
Номер(а) лесного квартала 53
Номер(а) лесотаксационного выдела (выделов): 16
Площадь участка, с точностью до 0,0000 га 4.1

Масштаб 1:10 000



Экспликация участка				
Номера точек	Геодезические координаты		Направление румбы (азимуты)	Длина линий, м
	долгота	широта		
привязка				
0-1	30,85689	59,05219	78	393,00
ОБЪЕКТ				
1-2	30,86374	59,05215	344,00	181,00
2-3	30,86356	59,05377	359,00	91,00
3-4	30,86389	59,05458	77,00	31,00
4-5	30,86443	59,05458	113,00	23,00
5-6	30,86475	59,05446	52,00	47,00
6-7	30,86549	59,05464	156,00	64,00
7-8	30,86571	59,05408	265,00	29,00
8-9	30,86521	59,05411	201,00	57,00
9-10	30,86466	59,05369	151,00	33,00
10-11	30,86482	59,0534	142,30	21,00
11-12	30,86497	59,05323	97,00	14,00
12-13	30,8652	59,05319	71,00	117,00
13-14	30,86723	59,05331	134,00	70,00
14-15	30,8679	59,05278	165,00	74,00
15-1	30,86795	59,05212	258,00	241,00

Приложение 2
К акту обследования
лесного участка

ПЕРЕЧЕТНАЯ ВЕДОМОСТЬ
ЖИЗНЕСПОСОБНОГО ПОДРОСТА ПРИ ОБСЛЕДОВАНИИ
УЧАСТКА № __/___ ГОД ЛЕСОВОССТАНОВЛЕНИЯ

Лесничество _____

Участковое лесничество _____

Номер(а) лесного квартала _____

Номер(а) лесотаксационного выдела (выделов): _____

Площадь участка, с точностью до 0,0000 га _____

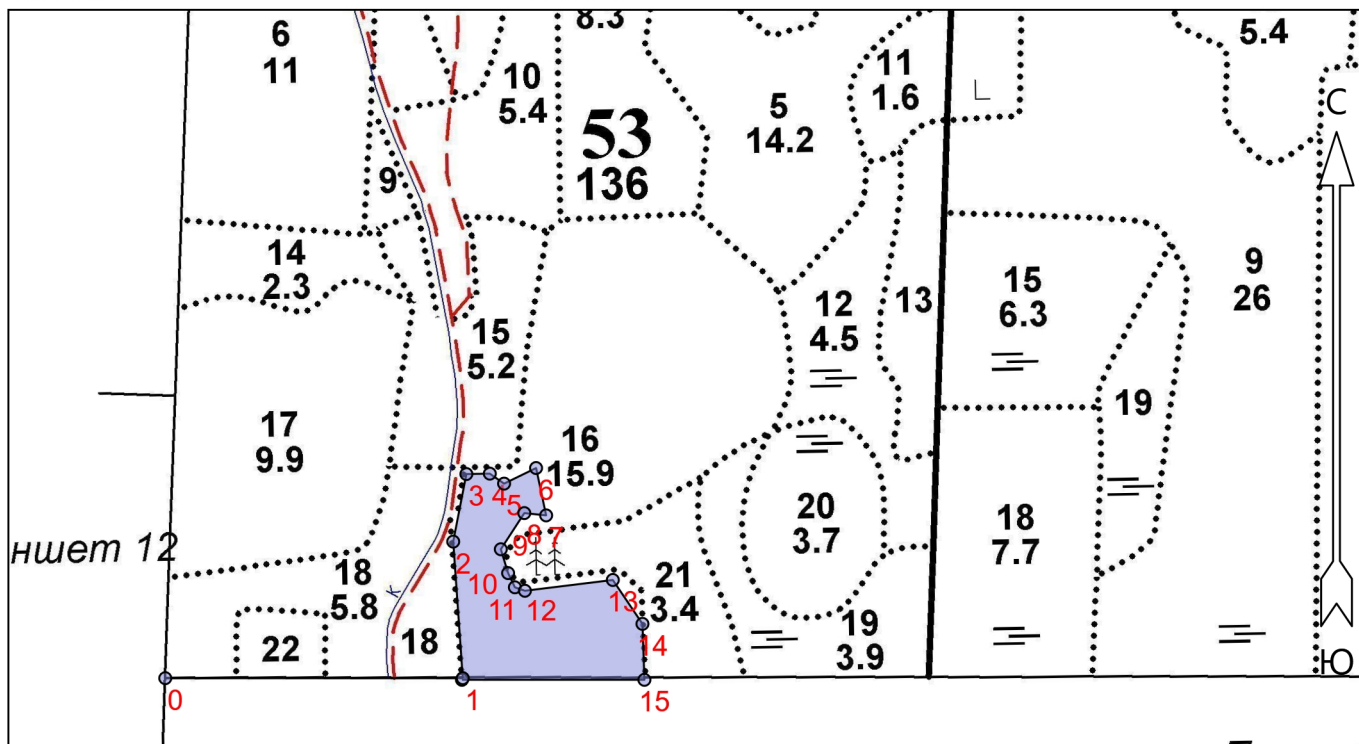
Номер пробной площади (п.п.) номера учетных площадок	Порода	Распределение подроста по высоте, шт.				Средняя высота, м	Средний возраст, лет
		Мелкий (до 0,5 м)	Средний (0,51-1,5 м)	Крупный (свыше 1,5 м)	Итого		
Всего по участку подроста главных (целевых) пород							
Коэффициент перевода		0,5	0,8	1,0			
С учетом коэффициента							
Итого в пересчете на крупный, подроста главных (целевых) пород, тыс. шт./га							

СХЕМА
участка к
проекту лесовосстановления
(создание лесных культур) 2025г.

Главная порода: **Ель**
 Вид культур: **ЕЕЕЕ**
 Арендатор лесного участка: **АО "Петровлес Любань"**
 Площадь участка: **4.1 га**

План участка

Лесничество (лесопарк): **Лужское**
 Участковое лесничество: **Печковское**
 Номер лесного квартала: **53**
 Номер лесотаксационного выдела: **16**
 Масштаб: **1 : 10000**



Экспликация участка

Номера точек	Географические координаты		Азимуты линий	Длина, м			
	Широта	Долгота					
Привязка							
0	59.05219	30.85689	0 - 1	78°.00'			
Объект							
Категория земель	Площадь участка, га	Номера точек	Географические координаты		Азимуты линий	Длина, м	
			Широта	Долгота			
Основной полигон	4.1	1	59.05219	30.86376	1 - 2	344°.00'	181
		2	59.05381	30.86353	2 - 3	359°.00'	91
		3	59.05461	30.86384	3 - 4	77°.00'	31
		4	59.05462	30.86438	4 - 5	113°.00'	23
		5	59.05450	30.86471	5 - 6	52°.00'	47
		6	59.05469	30.86545	6 - 7	156°.00'	64
		7	59.05412	30.86568	7 - 8	264°.00'	29
		8	59.05415	30.86517	8 - 9	201°.00'	57
		9	59.05372	30.86463	9 - 10	151°.00'	33
		10	59.05344	30.86480	10 - 11	142°.30'	21
		11	59.05327	30.86496	11 - 12	97°.00'	14
		12	59.05323	30.86519	12 - 13	71°.00'	117
		13	59.05336	30.86722	13 - 14	134°.00'	70
		14	59.05284	30.86790	14 - 15	166°.00'	74
		15	59.05217	30.86795	15 - 1	258°.00'	241