

Проект лесовосстановления на лесном участке N 4/2025-ЛК/2025 год

Лесовосстановление: искусственное лесовосстановление

Субъект Российской Федерации: Ленинградская область

Лесной район: Балтийско-Белозёрский таёжный район

Характеристика местоположения лесного участка:

Лесничество (муниципальный район (ОКТМО)): Любанское

Участковое лесничество: Саблинское

Урочище (при наличии): нет данных

N квартала учётный (N квартала по лесоустройству): 47:12:10:99 (95)

Номер объекта: 47:12:10:99:ЛС1

N выдела учётный (по лесоустройству): 47:12:10:99:4 (4) Площадь га: 2.5

N выдела учётный (по лесоустройству): 47:12:10:99:5 (5) Площадь га: 3

Площадь лесного участка, га: 5.5

(исходные данные для проекта лесовосстановления: материалы обследования лесного участка при выборе способа лесовосстановления, план лесного участка, масштаб 1:10000 прилагаются к проекту лесовосстановления)

Характеристика лесорастительных условий лесного участка:

Рельеф участка (уклон): Равнинный

Гидрологические условия (увлажнение): Хорошо дренированные равнины

Почва: Модергумусные, подзолистые суглинистые иногда карбонатные

Тип леса: Ельник кисличный

Характеристика площадей лесного участка:

Вырубка 2024 года. Тип вырубки- Вейниковые

(вырубки, гари, прогалины, иные не занятые лесными насаждениями или предназначенные для лесовосстановления земли)

Характеристика вырубки:

Количество пней, тыс. штук/га: 0.4

Характер и размещение оставленных деревьев и кустарников: Отсутствуют

Степень задернения почвы: слабая

Степень минерализации почвы (% от площади лесного участка): 20

Состояние очистки от порубочных остатков и валежника (захламленность, куб.м): отсутствует (до 5 м³/га)>

а) отсутствует (до 5 куб.м/га); б) слабая (5 - 20 куб.м/га); в) средняя (20 – 50 куб.м/га); г) сильная (более 50 куб. /га)

Категория доступности для техники: доступная

а) доступная; б) требуется узкополосная расчистка без корчевки пней; в) требуется узкополосная расчистка; г) требуется широкополосная расчистка с корчевкой пней

Характеристика имеющихся подроста и молодняка лесных древесных пород:

состав пород: нет данных

средний возраст, лет: нет данных

средняя высота, м: нет данных

количество деревьев и кустарников, тыс. штук/га: нет данных

размещение их по площади лесного участка (равномерное, неравномерное, групповое): нет данных

состояние лесных насаждений и их оценка: нет данных

Проектируемый способ лесовосстановления:

искусственное лесовосстановление

(естественное лесовосстановление, искусственное лесовосстановление, комбинированное лесовосстановление (посев, посадка))

Обоснование проектируемого способа лесовосстановления основных лесных древесных пород восстанавливаемых лесов с учетом особенностей производства работ в различных категориях защитных лесов и особо защитных участках лесов:

(для лесных участков, предназначенных для проведения лесовосстановления, на которых лесовосстановительные мероприятия осуществляются лицами, указанными в подпункте "а" пункта 6 Правил, государственными (муниципальными) учреждениями, указанными в подпункте "б" пункта 6 Правил)

Акт обследования участка при выборе способа и технологии лесовосстановления №4/2025-лк.

Правила лесовосстановления.

Искусственное лесовосстановление проводится в случае, если невозможно обеспечить естественное лесовосстановление или нецелесообразно комбинированное лесовосстановление хозяйственно ценными лесными древесными породами.

Сроки и технологии (методы) выполнения работ по лесовосстановлению:

(для лесных участков, предназначенных для проведения лесовосстановления, на которых лесовосстановительные мероприятия осуществляются лицами, указанными в подпункте «а» пункта 6 Правил, государственными (муниципальными) учреждениями, указанными в подпункте "б" пункта 6 Правил)

Подготовка почвы под посадку лесных культур, механизированная -осень 2025г., напашка плужных борозд глубиной не менее 20 см.

Применяемые машины и орудия: ТДТ-55 в сцепке с плугом ПЛ-1 двухотвальный.

Размещение и размеры борозд: расстояние между центрами борозд-6 м, формировные двух отвалов шириной не менее 40 см, борозды прямолинейные или с плавным искривлением, направлены вдоль волоков.

Метод и способ создания лесных культур: посадка лесных культур сеянцами с закрытой корневой системой весна 2026 г., посадка вручную посадочной трубой в оба пласта плужных борозд.

Расстояние между рядами-1,2 и 4,8 м, в рядах (шаг посадки) 1,3 м.

Схема смешения пород: порода ЕЛЬ, Е-Е-Е.

Количество посадочного материала на 1га-2,5 тыс.шт, на всю площадь-13,75 тыс. шт.

Противопожарные мероприятия: создание противопожарных минерализованных полос по сторонам лесосек 1-23-4-5-6-7-8-9-10-общей протяженностью 1,5 км, шириной 1,5 м.

Сроки и технологии (методы) выполнения работ по агротехническим уходам:

(для лесных участков, предназначенных для проведения лесовосстановления, на которых лесовосстановительные мероприятия осуществляются лицами, указанными в подпункте «а» пункта 6 Правил, государственными (муниципальными) учреждениями, указанными в подпункте "б" пункта 6 Правил)

2026г-рыхление почвы с одновременным уничтожением травянистой и древесной (нежелательной) растительности, 1-кратно. 2027 г.- подавление, скашивание травянистой и древесно-кустарниковой (нежелательной) растительности механическим способом, 1-кратно. Дополнение лесных культур по необходимости. 2028г.- подавление, скашивание травянистой и древесно-кустарниковой (нежелательной) растительности механическим способом, 1-кратно. Дополнение лесных культур по необходимости.

Сроки и технологии (методы) выполнения работ по лесоводственным уходам:

(для лесных участков, предназначенных для проведения лесовосстановления, на которых лесовосстановительные мероприятия осуществляются лицами, указанными в подпункте «а» пункта 6 Правил, государственными (муниципальными) учреждениями, указанными в подпункте "б" пункта 6 Правил)

2029г. - уничтожение нежелательной древесно-кустарниковой растительности механическим способом, 1-кратно.

Требования к используемому для лесовосстановления посадочному (посевному) материалу:

Порода	Вид посадочного материала (сеянцы, саженцы с открытой (закрытой) корневой системой, селекционная категория происхождения семян, лесосеменной район)	Возраст не менее, лет	Высота не менее, см	Диаметр корневой шейки не менее, мм
Ель	Сеянцы ели с закрытой корневой системой. Лесосеменной район №3.	2	8	2

Характеристика посевного материала:

Порода	Класс качества семян	Селекционная категория	Место происхождения (лесосеменной район)

Требования к молоднякам, площади которых подлежат отнесению к землям, на которых расположены леса, для признания работ по лесовосстановлению законченными:

(для лесных участков, предназначенных для проведения лесовосстановления, на которых лесовосстановительные мероприятия осуществляются лицами, указанными в подпункте "а" пункта 6 Правил, государственными (муниципальными) учреждениями, указанными в подпункте "б" пункта 6 Правил)

Порода	Возраст не менее, лет	Количество деревьев основных лесных пород не менее, тыс. штук/га	Средняя высота не менее, м
Ель	9	1.7	0.7

Объем работ по лесовосстановлению (площадь лесовосстановления, га):

(для лесных участков, предназначенных для проведения лесовосстановления, на которых лесовосстановительные мероприятия осуществляются лицами, указанными в подпункте «а» пункта 6 Правил, государственными (муниципальными) учреждениями, указанными в подпункте "б" пункта 6 Правил)

5.5

Проектируемый объем работ по лесовосстановлению:

(для лесных участков, предназначенных для проведения лесовосстановления, на которых лесовосстановительные мероприятия осуществляются лицами, указанными в подпункте "а" пункта 6 Правил, государственными (муниципальными) учреждениями, указанными в подпункте "б" пункта 6 Правил)

площадь лесовосстановления, га: 5.5

количество жизнеспособных растений основных лесных древесных пород, тыс.

штук/га: 2.5

количество жизнеспособных растений основных лесных древесных пород на всей

площади, тыс. штук /га: 13.75

Исполнитель работ по лесовосстановлению:

Должность исполнительный директор

Наименование организации (при наличии)

Кресов Михаил Иванович

Фамилия Имя Отчество (при наличии)

Дата 15 сентября 2025

Число, месяц, год

<u>ДОКУМЕНТ ПОДПИСАН</u> <u>ЭЛЕКТРОННОЙ ПОДПИСЬЮ</u>	
Сертификат:	996234335932952984583760356637619651177
Владелец:	Кресов Михаил Иванович
Действителен:	с 23.05.2025 по 23.05.2026

Сведения о расположении участка леса, приведенного в проекте лесовосстановления			
Номер выдела (по лесоустройству) /кадастровый номер земельного участка	Номер объекта	Площадь участка (общая), га	Площадь лесовосстановления, га (на которой осуществляются лесовосстановительные мероприятия)
47:12:10:99:4 (4)	47:12:10:99:ЛС1	5.5	2.5
47:12:10:99:5 (5)			3

Площадь участка лесовосстановления				
Номер объекта	Номер начальной точки (столба)	Номер следующей точки (столба)	Координата начальной точки линии (столба) (WGS-84) (для лесных участков, расположенных на землях обороны и безопасности, система координат ГСК-2011)	
			Долгота (X)	Широта (Y)
Привязка участка лесовосстановления				
47:12:10:99:ЛС1	1		30.677299989117806	59.53121963787488
47:12:10:99:ЛС1	2		30.682878382704306	59.53108017410618
Контур участка лесовосстановления				
47:12:10:99:ЛС1	1		30.682878382704306	59.53108017410618
47:12:10:99:ЛС1	2		30.68749461931463	59.530945532799706
47:12:10:99:ЛС1	3		30.688918824317394	59.529505614065755
47:12:10:99:ЛС1	4		30.688911128218113	59.527963709436726
47:12:10:99:ЛС1	5		30.687651481041563	59.529732853334316
47:12:10:99:ЛС1	6		30.68393612571328	59.52897004762509
47:12:10:99:ЛС1	7		30.684131017805385	59.52935257400031
47:12:10:99:ЛС1	8		30.68507304478759	59.529615169042025
47:12:10:99:ЛС1	9		30.683788859858765	59.52995840672336
47:12:10:99:ЛС1	10		30.68259495778373	59.52988935753887
47:12:10:99:ЛС1	11		30.682878382704306	59.53108017410618
Привязка площади, исключенной из проекта лесовосстановления №				

Площадь участка лесовосстановления				
Номер объекта	Номер начальной точки (столба)	Номер следующей точки (столба)	Координата начальной точки линии (столба) (WGS-84) (для лесных участков, расположенных на землях обороны и безопасности, система координат ГСК-2011)	
			Долгота (X)	Широта (Y)
Контур площади, исключенной из проекта лесовосстановления № _____				

Исполнитель работ по лесовосстановлению:

Должность исполнительный директор

Наименование организации (при наличии)

Кресов Михаил Иванович

Фамилия Имя Отчество (при наличии)

Дата 15 сентября 2025

Число, месяц, год

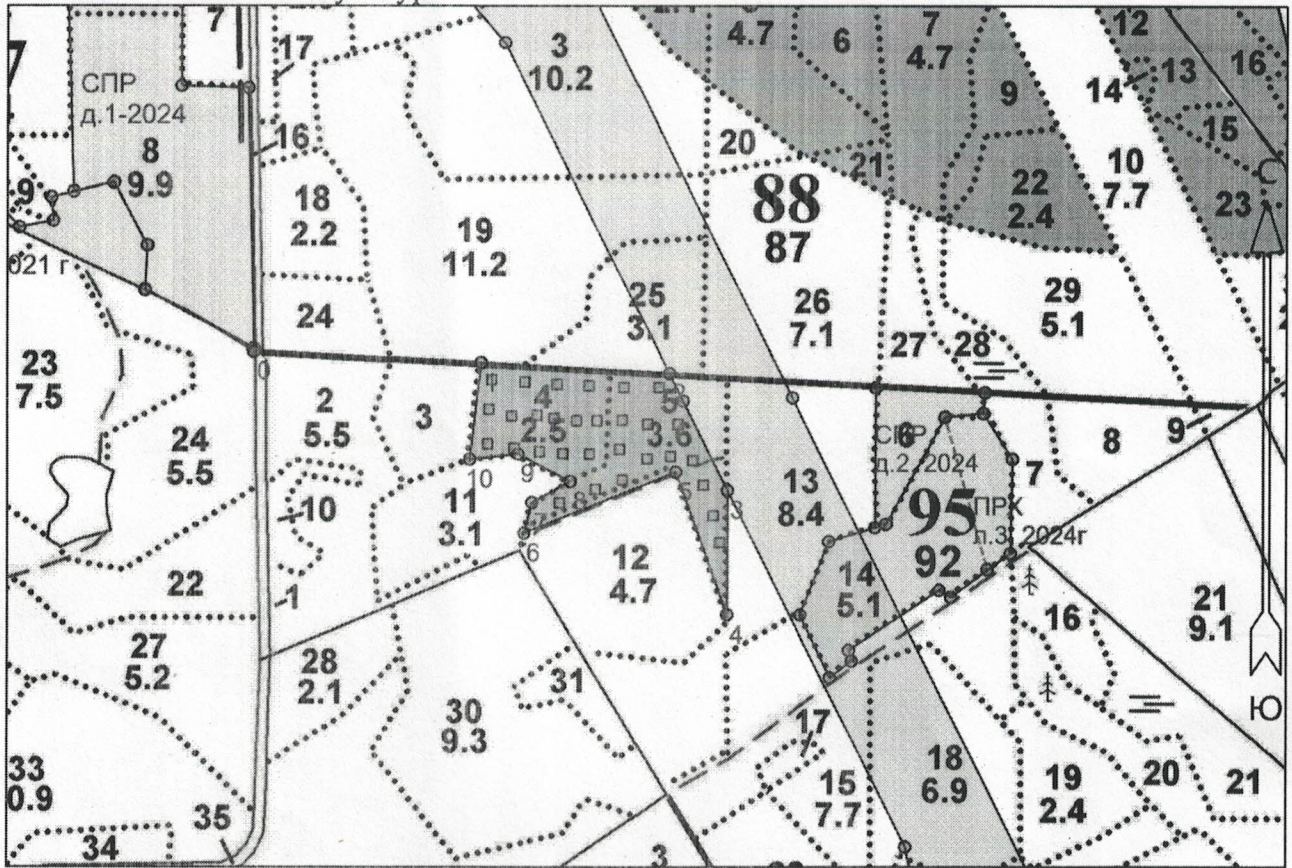
<u>ДОКУМЕНТ ПОДПИСАН ЭЛЕКТРОННОЙ ПОДПИСЬЮ</u>	
Сертификат:	996234335932952984583760356637619651177
Владелец:	Кресов Михаил Иванович
Действителен:	с 23.05.2025 по 23.05.2026

АКТ № 4/2025- ЛК
ОБСЛЕДОВАНИЯ УЧАСТКА
ПРИ ВЫБОРЕ СПОСОБА И ТЕХНОЛОГИИ ЛЕСОВОССТАНОВЛЕНИЯ

1. Лесничество Любанское
2. Участковое лесничество Саблинское
3. Номер(а) лесного квартала 95
4. Номер(а) лесотаксационного выдела (выделов): 4,5
5. Площадь участка, с точностью до 0,0000 га 5,5
6. План лесного участка (прилагается к акту)
7. Категория площадей участка лесовосстановления вырубка 2025 года
(вырубка, гарь, иная (год, месяц))
8. Наименование организации и основания возникновения обязательств Договор аренды лесного участка "02" ноября 2009 г. N 23/3 -2009-11г. ООО «Траст лес», лесная декларация № 2-2024 от 19.07.2024 г.
(номер договора аренды лесного участка, постоянного (бессрочного) пользования, безвозмездного пользования, сервитута, номер лесной декларации, основания для перевода в земли иных категорий)
9. Исходный породный состав участка лесовосстановления 60с2Б2Е
(до вырубки, гари, гибели)
10. Условия для работы техники:
- 10.1. Количество пней 400 шт./га, средний диаметр 28 см
- 10.2. Захламленность, м³/га отсутствует
(отсутствует - менее 5 м³/га, слабая - 5 - 20 м³/га, средняя - 20 - 50 м³/га, сильная > 50 м³/га)
- 10.3. Доступность для работы техники доступны без расчистки и корчевки пней
11. Характеристика природно-климатических и лесорастительных условий лесного участка:
- 11.1. Лесорастительная зона Таёжная зона
- 11.2. Лесной район Балтийско-Белозерский таёжный район
- 11.3. Целевое назначение лесов Эксплуатационные леса
- 11.4. Рельеф равнинный
- 11.5. Почва Модергумусные подзолистые суглинистые, иногда карбонатные;
(тип, степень увлажнения, механический состав)
- 11.6. Тип леса (тип вырубки, тип лесорастительных условий) КС С2 (Вейниковые).
- 11.7. Степень задернения почвы отсутствует
(отсутствует - до 10%%, слабая - 11-30%%, средняя - 31-50%%, сильная >50%%)
12. Характеристика подроста главных (целевых) пород (перечетная ведомость прилагается):
- 12.1. Средняя высота - м
- 12.2. Средний возраст - лет
- 12.3. Количество, всего - тыс.шт./га, в том числе по породам: -
- 12.4. Категория густоты -
- 12.5. Распределение по площади -
(редкий, средний, густой, равномерное, неравномерное, групповое)
- 12.6. Жизнеспособность подроста -
(жизнеспособный, нежизнеспособный)
13. Характеристика возобновления мягколиственных пород:
- 13.1. Порода -
- 13.2. Количество -
- 13.3. Средняя высота - м
14. Источники обсеменения -
(порода, источник: одиночные (шт./га), куртины, полосы, стены леса)
15. Характеристика санитарного состояния в связи с отсутствием признаков заселения вредных организмов, обследование на лесном участке не проводилось
(заселенность вредными организмами, болезни леса)
16. Предложения для разработки Проекта лесовосстановления:
- 16.1. Способ лесовосстановления искусственный (лесные культуры)
(естественный, искусственный, комбинированный)
- 16.2. Главные (целевые) породы Ель

Чертеж лесного участка в Саблинском
участковом лесничестве кв.95, выд.4,5. Способ
лесовосстановления искусственное-создание
лесных культур.

Приложение №1 к Акту обследования лесного
участка



Общая площадь: 5.5
Масштаб: 1 : 10000

Условные обозначения:

- Эксплуатационная площадь
- Площадка учета подроста
- Волока

Лесничий Смирнов А.А.

№№	Азимуты	Длина, м
0 - 1	81° 00'	315
1 - 2	81° 30'	261
2 - 3	141° 30'	179
3 - 4	168° 00'	172
4 - 5	328° 00'	209
5 - 6	236° 00'	226
6 - 7	2° 30'	44
7 - 8	49° 00'	61
8 - 9	286° 00'	82
9 - 10	251° 30'	68
10 - 1	355° 00'	134

ПЕРЕЧЁТНАЯ ВЕДОМОСТЬ
ЖИЗНЕСПОСОБНОГО ПОДРОСТА ПРИ ОБСЛЕДОВАНИИ
УЧАСТКА № 4/2025- ЛК ГОД ЛЕСОВОССТАНОВЛЕНИЯ

Лесничество Любанское

Участковое лесничество Саблинское

Номер(а) лесного квартала: 95

Номер(а) лесотаксационного выдела (выделов): 4,5

Площадь участка, с точностью до 0,0000 га: 5,5

Площадь одной пробной площади 10 м²

Номер пробной площади(п.п.) номера учётных площадок	Порода	Распределение подроста по высоте , шт.				Средняя высота	Средний возраст, лет
		мелкий	средний	крупный	итого		
		до 0,5 м	0,51-1,5 м	свыше 1,5м			
1	2	3	4	5	6	7	8
1	С				0		
	Е				0		
	Б				0		
	Ос				0		
	Олс				0		
2	С				0		
	Е				0		
	Б				0		
	Ос				0		
	Олс				0		
3	С				0		
	Е				0		
	Б				0		
	Ос				0		
	Олс				0		
4	С				0		
	Е				0		
	Б				0		
	Ос				0		
	Олс				0		
5	С				0		
	Е				0		
	Б				0		
	Ос				0		
	Олс				0		
6	С				0		
	Е				0		
	Б				0		
	Ос				0		
	Олс				0		
7	С				0		
	Е				0		
	Б				0		
	Ос				0		
	Олс				0		
8	С				0		
	Е				0		
	Б				0		
	Ос				0		
	Олс				0		
9	С				0		
	Е				0		
	Б				0		
	Ос				0		
	Олс				0		
10	С				0		
	Е				0		
	Б				0		
	Ос				0		
	Олс				0		
11	С				0		
	Е				0		
	Б				0		
	Ос				0		
	Олс				0		
12	С				0		
	Е				0		
	Б				0		
	Ос				0		
	Олс				0		
13	С				0		
	Е				0		
	Б				0		
	Ос				0		
	Олс				0		

	Олс				0		
	С				0		
	Е				0		
14	Б				0		
	Ос				0		
	Олс				0		
	С				0		
	Е				0		
15	Б				0		
	Ос				0		
	Олс				0		
	С				0		
	Е				0		
16	Б				0		
	Ос				0		
	Олс				0		
	С				0		
	Е				0		
17	Б				0		
	Ос				0		
	Олс				0		
	С				0		
	Е				0		
18	Б				0		
	Ос				0		
	Олс				0		
	С				0		
	Е				0		
19	Б				0		
	Ос				0		
	Олс				0		
	С				0		
	Е				0		
20	Б				0		
	Ос				0		
	Олс				0		
	С				0		
	Е				0		
21	Б				0		
	Ос				0		
	Олс				0		
	С				0		
	Е				0		
22	Б				0		
	Ос				0		
	Олс				0		
	С				0		
	Е				0		
23	Б				0		
	Ос				0		
	Олс				0		
	С				0		
	Е				0		
24	Б				0		
	Ос				0		
	Олс				0		
	С				0		
	Е				0		
25	Б				0		
	Ос				0		
	Олс				0		
	С				0		
	Е				0		
26	Б				0		
	Ос				0		
	Олс				0		
	С				0		
	Е				0		
27	Б				0		
	Ос				0		
	Олс				0		
	С				0		
	Е				0		
28	Б				0		
	Ос				0		
	Олс				0		
	С				0		
	Е				0		
29	Б				0		
	Ос				0		
	Олс				0		
	С				0		
	Е				0		
30	Б				0		
	Ос				0		
	Олс				0		

Всего на пробных/учётных площадях	Порода	Распределение подроста по высоте , шт.				Средняя высота, м	Средний возраст, лет
		мелкий	средний	крупный	итого		
		до 0,5 м	0,51-1,5м	свыше 1,5м			
1	2	3	4	5	6	7	8
Всего подроста главных(целевых) пород,шт	С	0	0	0	0		
всего подроста, тыс. шт./га		0,000	0,000	0,000	0,000		
Коэффициент перевода		0,5	0,8	1	—		
С учётом коэффициента, тыс. шт./га		0,000	0,000	0,000	0,000		
Итого в пересчёте на крупный, подроста главных (целевых) пород , тыс. шт/га		0,000	0,000	0,000	0,000		
Всего подроста главных(целевых) пород,шт	Е	0	0	0	0		
всего подроста, тыс. шт./га		0,000	0,000	0,000	0,000		
Коэффициент перевода		0,5	0,8	1	—		
С учётом коэффициента, тыс. шт./га		0,000	0,000	0,000	0,000		
Итого в пересчёте на крупный, подроста главных (целевых) пород , тыс. шт/га		0,000	0,000	0,000	0,000		
Всего подроста главных(целевых) пород,шт	Б	0	0	0	0		
всего подроста, тыс. шт./га		0,000	0,000	0,000	0,000		
Коэффициент перевода		0,5	0,8	1	—		
С учётом коэффициента, тыс. шт./га		0,000	0,000	0,000	0,000		
Итого в пересчёте на крупный, подроста главных (целевых) пород , тыс. шт/га		0,000	0,000	0,000	0,000		
Всего подроста главных(целевых) пород,шт	Ос	0	0	0	0		
всего подроста, тыс. шт./га		0,000	0,000	0,000	0,000		
Коэффициент перевода		0,5	0,8	1	—		
С учётом коэффициента, тыс. шт./га		0,000	0,000	0,000	0,000		
Итого в пересчёте на крупный, подроста главных (целевых) пород , тыс. шт/га		0,000	0,000	0,000	0,000		
Всего подроста главных(целевых) пород,шт	Олс	0	0	0	0		
всего подроста, тыс. шт./га		0,000	0,000	0,000	0,000		
Коэффициент перевода		0,5	0,8	1	—		
С учётом коэффициента, тыс. шт./га		0,000	0,000	0,000	0,000		
Итого в пересчёте на крупный, подроста главных (целевых) пород , тыс. шт/га		0,000	0,000	0,000	0,000		

Исполнитель:
Лесничий Саблинского участкового лесничества



Смирнов А.А.

**План участка с проектируемым лесовосстановлением
(искусственное-создание лесных культур)**

2025 г.

Главная порода:

Ель

Арендатор лесного участка:

ООО "Траст лес", ДА 23/3-2009-11 от 02.11.2009г

Площадь участка:

5.5 га

План участка

Лесничество (лесопарк):

Любанское

Участковое лесничество:

Саблинское

Урочище (при наличии):

Номер(а) лесного квартала:

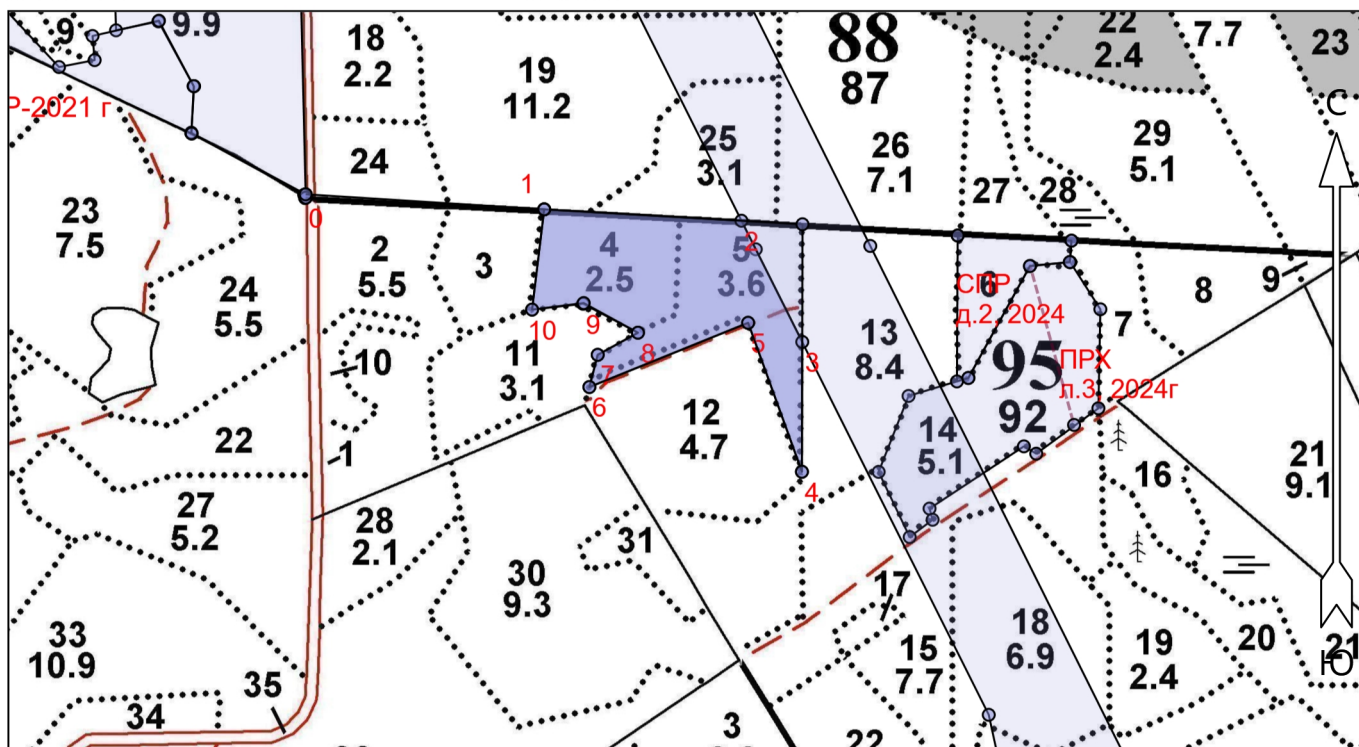
95

Номер(а) лесотаксационного выдела:

4,5

Масштаб:

1 : 10000



Условные обозначения

Эксплуатационная площадь		Неэксплуатационная площадь	
--------------------------	--	----------------------------	--

Экспликация участка

Номера точек	Географические координаты		Азимуты линий	Длина, м		
	Широта	Долгота				
Привязка						
0	59.53122	30.67730	0 - 1 81°.00'	315		
Объект						
Категория земель	Площадь участка, га	Номера точек	Географические координаты		Азимуты линий	Длина, м
			Широта	Долгота		
Основной полигон	5.5	1	59.53108	30.68288	1 - 2 81°.30'	261
		2	59.53095	30.68749	2 - 3 141°.30'	179
		3	59.52951	30.68892	3 - 4 168°.00'	172
		4	59.52796	30.68891	4 - 5 328°.00'	209
		5	59.52973	30.68765	5 - 6 236°.00'	226
		6	59.52897	30.68394	6 - 7 2°.30'	44
		7	59.52935	30.68413	7 - 8 49°.00'	61
		8	59.52962	30.68507	8 - 9 286°.00'	82
		9	59.52996	30.68379	9 - 10 251°.30'	68
		10	59.52989	30.68259	10 - 1 355°.00'	134