

Проект лесовосстановления на лесном участке № 000021995-00012 / 2025 год

Лесовосстановление: Искусственное (естественное, искусственное, комбинированное)

Субъект Российской Федерации: Ленинградская область

Лесной район: Балтийско-Белозёрский таёжный район

Характеристика местоположения лесного участка:

Лесничество: Подпорожское, Ленинградская область, (Земли лесного фонда)

Участковое лесничество: Юксовское, Подпорожское, Ленинградская область

Урочище:

№ квартала учетный (по лесоустройству): 47:13:20:100 (105)

Номер объекта: 1

№ выдела учетный (по лесоустройству): 47:13:20:100:33 (36) Площадь, га: 7

Площадь лесного участка, га: 7

(исходные данные для проекта лесовосстановления: материалы обследования лесного участка при выборе способа лесовосстановления, план лесного участка, масштаб 1:10 000 прилагаются к проекту лесовосстановления)

Характеристика лесорастительных условий лесного участка:

Рельеф участка (уклон): Равнинный

Гидрологические условия (увлажнение): Свежие

Почва: сильноподзолистая супесчаная .

Характеристика площадей лесного участка:

Вырубка 2025 года, Черничник свежий (ЧС В2)

(вырубки, гари, прогалины, иные не занятые лесными насаждениями или предназначенные для лесовосстановления земли)

Характеристика вырубки:

Количество пней, тыс. штук/га: 0.5

Характер и размещение оставленных деревьев и кустарников (куртины, полосы, групповое, равномерное): Отсутствуют

Степень задернения почвы (слабая, средняя, сильная): Слабая

Степень минерализации почвы (% от площади лесного участка): 0%

Состояние очистки от порубочных остатков и валежника (захлапленность, м3): отсутствует (до 5 м3/га)

а) отсутствует (до 5 м3/га); б) слабая (5-20 м3/га); в) средняя (20-50 м3/га); г) сильная (более 50 м3/га).

Категория доступности для техники: Доступная

а) доступная;

б) требуется узкополосная расчистка без корчевки пней;

в) требуется узкополосная расчистка;

г) требуется широкополосная расчистка с корчевкой пней.

Характеристика имеющихся подроста и молодняка лесных древесных пород:

Нет подроста и молодняка

Проектируемый способ лесовосстановления:

Искусственное лесовосстановление

(естественное лесовосстановление, искусственное лесовосстановление, комбинированное лесовосстановление (посев, посадка))

Обоснование проектируемого способа лесовосстановления основных лесных древесных пород восстанавливаемых лесов с учетом особенностей производства работ в различных категориях защитных лесов и особо защитных участках лесов (для лесных участков, предназначенных для проведения лесовосстановления, на которых лесовосстановительные мероприятия осуществляются лицами, указанными в подпункте "а" пункта 6 Правил, государственными (муниципальными) учреждениями, указанными в подпункте "б" пункта 6 Правил)

в соответствии с Правилами лесовосстановления (Приказ МПР РФ от 29.12.2021г. No 1024), на основании Акта обследования участка при выборе способа и технологии лесовосстановления, согласованного с Подпорожским лесничеством - проектируется создание лесных культур посадкой ручным способом

Сроки и технологии (методы) выполнения работ по лесовосстановлению (для лесных участков, предназначенных для проведения лесовосстановления, на которых лесовосстановительные мероприятия осуществляются лицами, указанными в подпункте "а" пункта 6 Правил, государственными (муниципальными) учреждениями, указанными в подпункте "б" пункта 6 Правил)

Искусственное лесовосстановление (посадка лесных культур - осень 2025 год) .Срок лесовосстановления 2025г. - 2035г. Подготовка площади - осень 2025 года, экскаватором САТ-320. Площадки 1,0*2,2 м; высота микроповышения 30 см,. Посадка семян ОКС по 3 сеянца в одно микроповышение с расстоянием 60-70 см ручным способом под меч Колесова.

Сроки и технологии (методы) выполнения работ по агротехническим уходам (для лесных участков, предназначенных для проведения лесовосстановления, на которых лесовосстановительные мероприятия осуществляются лицами, указанными в подпункте "а" пункта 6 Правил, государственными (муниципальными) учреждениями, указанными в подпункте "б" пункта 6 Правил)

1-й уход – уничтожение травянистой растительности, вокруг посадочных мест, дополнение по мере необходимости.

2й уход- уничтожение травянистой растительности и древесной растительности, оправка от выжимания морозом по мере необходимости. Срок проведения 2026-2028 гг

Сроки и технологии (методы) выполнения работ по лесоводственным уходам (для лесных участков, предназначенных для проведения лесовосстановления, на которых лесовосстановительные мероприятия осуществляются лицами, указанными в подпункте "а" пункта 6 Правил, государственными (муниципальными) учреждениями, указанными в подпункте "б" пункта 6 Правил)

3й,4й уход- уничтожение травянистой, нежелательной древесно-кустарниковой растительности по мере необходимости. Срок проведения 2029-2032 гг

Требования к используемому для лесовосстановления посадочному (посевному) материалу:

Порода: Ель

Вид посадочного материала (сеянцы, саженцы с открытой (закрытой) корневой системой, селекционная категория происхождения семян, лесосеменной район): Сеянцы ОКС, 2й лесосеменной район

Возраст, лет: 3

Высота, см: 12

Диаметр корневой шейки, мм: 2

Характеристика посевного материала:

Требования к молоднякам, площади которых подлежат отнесению к землям, на которых расположены леса, для признания работ по лесовосстановлению законченными (для лесных участков, предназначенных для проведения лесовосстановления, на которых лесовосстановительные мероприятия осуществляются лицами, указанными в подпункте "а" пункта 6 Правил, государственными (муниципальными) учреждениями, указанными в подпункте "б" пункта 6 Правил):

Порода: Ель

Возраст, лет: 10

Количество деревьев основных лесных древесных пород, тыс. штук/га: 2

Средняя высота, м: 0.7

Объем работ по лесовосстановлению (площадь лесовосстановления, га) (для лесных участков, предназначенных для проведения лесовосстановления, на которых лесовосстановительные мероприятия осуществляются лицами, указанными в подпункте "а" пункта 6 Правил, государственными (муниципальными) учреждениями, указанными в подпункте "б" пункта 6 Правил)

7

Проектируемый объем работ по лесовосстановлению (для лесных участков, предназначенных для проведения лесовосстановления, на которых лесовосстановительные мероприятия осуществляются лицами, указанными в подпункте "а" пункта 6 Правил, государственными (муниципальными) учреждениями, указанными в подпункте "б" пункта 6 Правил):

площадь лесовосстановления, га: 7

количество жизнеспособных растений основных лесных древесных пород, тыс.штук /га: 3

количество жизнеспособных растений основных лесных древесных пород на всей площади,
тыс. штук: 21

Исполнитель работ по лесовосстановлению:

**ДОКУМЕНТ ПОДПИСАН
ЭЛЕКТРОННОЙ ПОДПИСЬЮ**
Сертификат: 02ADD9A00007B308A5491410C295433F02
Владелец: УГРЮМОВА НАТАЛЬЯ ВИКТОРОВНА, ООО "СОФИД",
Действителен: с 25.06.2025 по 25.09.2026

Генеральный директор

Должность (При наличии)

Подпись

Угрюмова Наталья Викторовна

(Фамилия, имя, отчество -
последнее при наличии)

2025-08-29

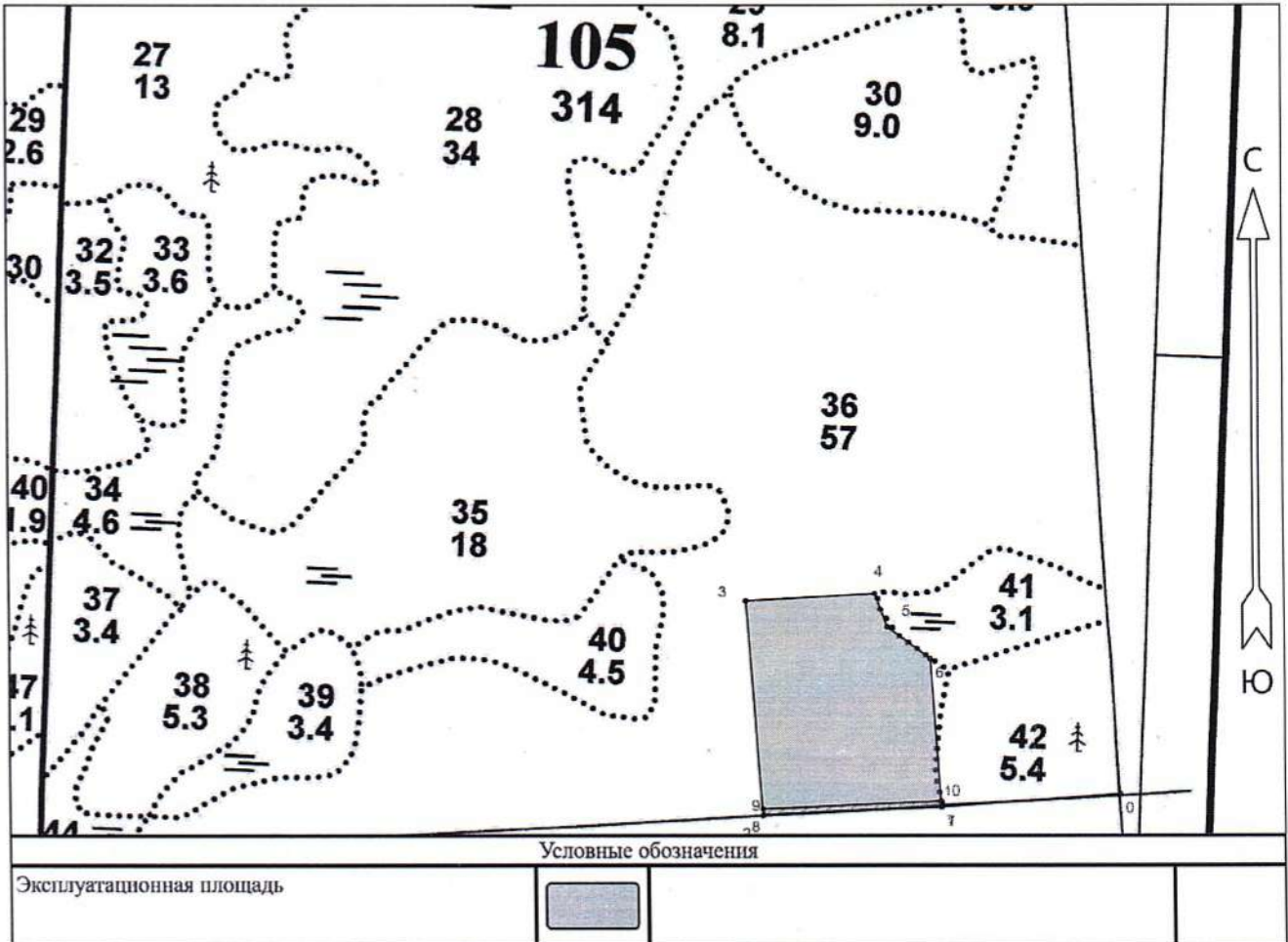
Число, месяц, год

АКТ
ОБСЛЕДОВАНИЯ УЧАСТКА
ПРИ ВЫБОРЕ СПОСОБА И ТЕХНОЛОГИИ ЛЕСОВОССТАНОВЛЕНИЯ

1. Лесничество Подпорожское
2. Участковое лесничество Юксовское
3. Номер(а) лесного квартала 105
4. Номер(а) лесотаксационного выдела (выделов): 36
5. Площадь участка, с точностью до 0,0000 га 7,0
6. План лесного участка (прилагается к акту)
7. Категория площадей участка лесовосстановления вырубка 2025 года
(вырубка, гарь, иная (год, месяц))
8. Наименование организации и основания возникновения обязательств ООО «СОФИД»
Договор аренды-2-2008-12-78-3 от 10.12.2008 г.
(номер договора аренды лесного участка, постоянного (бессрочного) пользования, безвозмездного пользования, сервитута, номер лесной декларации, основания для перевода в земли иных категорий)
9. Исходный породный состав участка лесовосстановления 5Б5Ос+Е,С
(до вырубки, гари, гибели)
10. Условия для работы техники:
 - 10.1. Количество пней 500 шт./га, средний диаметр 20-24 см
 - 10.2. Захламленность, м³/га слабая (5 – 20 м³/га)
(отсутствует - менее 5 м³/га, слабая - 5 - 20 м³/га, средняя - 20 - 50 м³/га, сильная > 50 м³/га)
 - 10.3. Доступность для работы техники б) доступная
11. Характеристика природно-климатических и лесорастительных условий лесного участка:
 - 11.1. Лесорастительная зона таёжный
 - 11.2. Лесной район Балтийско-Белозёрский
 - 11.3. Целевое назначение лесов эксплуатационные
 - 11.4. Рельеф равнинный
 - 11.5. Почва сильнопodzолистая супесчаная, свежие
(тип, степень увлажнения, механический состав)
 - 11.6. Тип леса (тип вырубки, тип лесорастительных условий) ЧС В2
 - 11.7. Степень задернения почвы отсутствует - до 10%
(отсутствует - до 10%%, слабая - 11-30%%, средняя - 31-50%%, сильная >50%%)
12. Характеристика подроста главных (целевых) пород (перечетная ведомость прилагается):
 - 12.1. Средняя высота - м
 - 12.2. Средний возраст - лет
 - 12.3. Количество, всего - тыс.шт./га, в том числе по породам: _____
 - 12.4. Категория густоты -
 - 12.5. Распределение по площади _____
(редкий, средний, густой, равномерное, неравномерное, групповое)
 - 12.6. Жизнеспособность подроста _____
(жизнеспособный, нежизнеспособный)
13. Характеристика возобновления мягколиственных пород:
 - 13.1. Порода отсутствует,
 - 13.2. Количество - тыс.шт./га,
 - 13.3. Средняя высота - м
14. Источники обсеменения _____
(порода, источник: одиночные (шт./га), куртины, полосы, стены леса)
15. Характеристика санитарного состояния отсутствие признаков заселения вредных организмов
(заселенность вредными организмами, болезни леса)
16. Предложения для разработки Проекта лесовосстановления:
 - 16.1. Способ лесовосстановления искусственный (лесные культуры)
(естественный, искусственный, комбинированный)
 - 16.2. Главные (целевые) породы Ель
 - 16.3. Срок лесовосстановления 2025-2035 г.
(начало, окончание (месяц, год))
17. Необходимость проведения предварительных и сопутствующих мероприятий:

**План участка
для проведения искусственного лесовосстановления
(создание лесных культур)
2025 г.**

Главная порода: **Ель**
 Арендатор лесного участка: **ООО "СОФИД"**
 Площадь участка: **7.0 га**
 Лесничество (лесопарк): **Подпорожское**
 Участковое лесничество: **Юксовское**
 Номер(а) лесного квартала: **105**
 Номер(а) лесотаксационного выдела: **36**
 Масштаб: **1 : 10000**



Экспликация участка							
Номера точек	Географические координаты		Азимуты линий		Длина, м		
	Широта	Долгота					
Привязка							
0	60.87732	35.03855	0 - 1	252°.00'	252		
Объект							
Категория земель	Площадь участка, га	Номера точек	Географические координаты		Азимуты линий		Длина, м
			Широта	Долгота			
Основной полигон	7.2	1	60.87715	35.03391	1 - 2	253°.00'	250
		2	60.87704	35.02930	2 - 3	342°.00'	306
		3	60.87979	35.02890	3 - 4	73°.00'	181
		4	60.87988	35.03223	4 - 5	146°.30'	50
		5	60.87946	35.03253	5 - 6	113°.00'	75
		6	60.87905	35.03364	6 - 1	162°.00'	211
Экспликация участка							

Приложение 2 к акту
обследования лесного
участка

ПЕРЕЧЕТНАЯ ВЕДОМОСТЬ
ЖИЗНЕСПОСОБНОГО ПОДРОСТА ПРИ ОБСЛЕДОВАНИИ
УЧАСТКА № ___ / ___ ГОД ЛЕСОВОССТАНОВЛЕНИЯ

Лесничество _____
Участковое лесничество _____
Номер(а) лесного квартала _____
Номер(а) лесотаксационного выдела (выделов): _____
Площадь участка, с точностью до 0,0000 га _____

Номер пробной площади (п.п.) номера учетных площадок	Порода	Распределение подроста по высоте, шт.				Средняя высота, м	Средний возраст, лет
		Мелкий (до 0,5 м)	Средний (0,51-1,5 м)	Крупный (свыше 1,5 м)	Итого		
Всего по участку подроста главных (целевых) пород							
Коэффициент перевода		0,5	0,8	1,0			
С учетом коэффициента							
Итого в пересчете на крупный, подроста главных (целевых) пород, тыс. шт.							

Номера точек	Географические координаты		Азимуты линий	Длина, м			
	Широта	Долгота					
Объект							
Категория земель	Площадь участка, га	Номера точек	Географические координаты		Азимуты линий	Длина, м	
			Широта	Долгота			
Полигон 2	0.2	7	60.87715	35.03391	7 - 8	253°.30'	249
		8	60.87706	35.02931	8 - 9	343°.00'	8
		9	60.87713	35.02931	9 - 10	73°.30'	249
		10	60.87723	35.03390	10 - 7	161°.30'	8

Приложение 1 к акту
обследования лесного
участка

План участка для проведения лесовосстановления

Лесничество _____

Участковое лесничество _____

Номер(а) лесного квартала _____

Номер(а) лесотаксационного выдела (выделов): _____

Площадь участка, с точностью до 0,0000 га _____

Масштаб 1:10 000

- 17.1. Очистка вырубки, гари не требуется
17.2. Санитарные мероприятия не требуется
17.3. Противопожарные мероприятия прерывистая опашка по периметру неравномерно
17.4. Иные предложения Подготовка площадки - осень 2025 года, экскаватором САТ-320. Площадки 1.0*2.2 м; высота микроповышения 30 см


Обследование проведено:

Исполнитель:

Исполнительный директор

ООО «СОФИД»

должность

/  / Пономарёв М.Е. / 15.08.2025.
подпись Ф.И.О. дата

Согласовано:

Представитель лесничества:

Лесничий

Юковского участкового лесн-ва /

должность

/  /

Мартынов А.Э. /

Ф.И.О.


15.08.2025.
дата

Представитель исполнителя:

Исполнительный директор

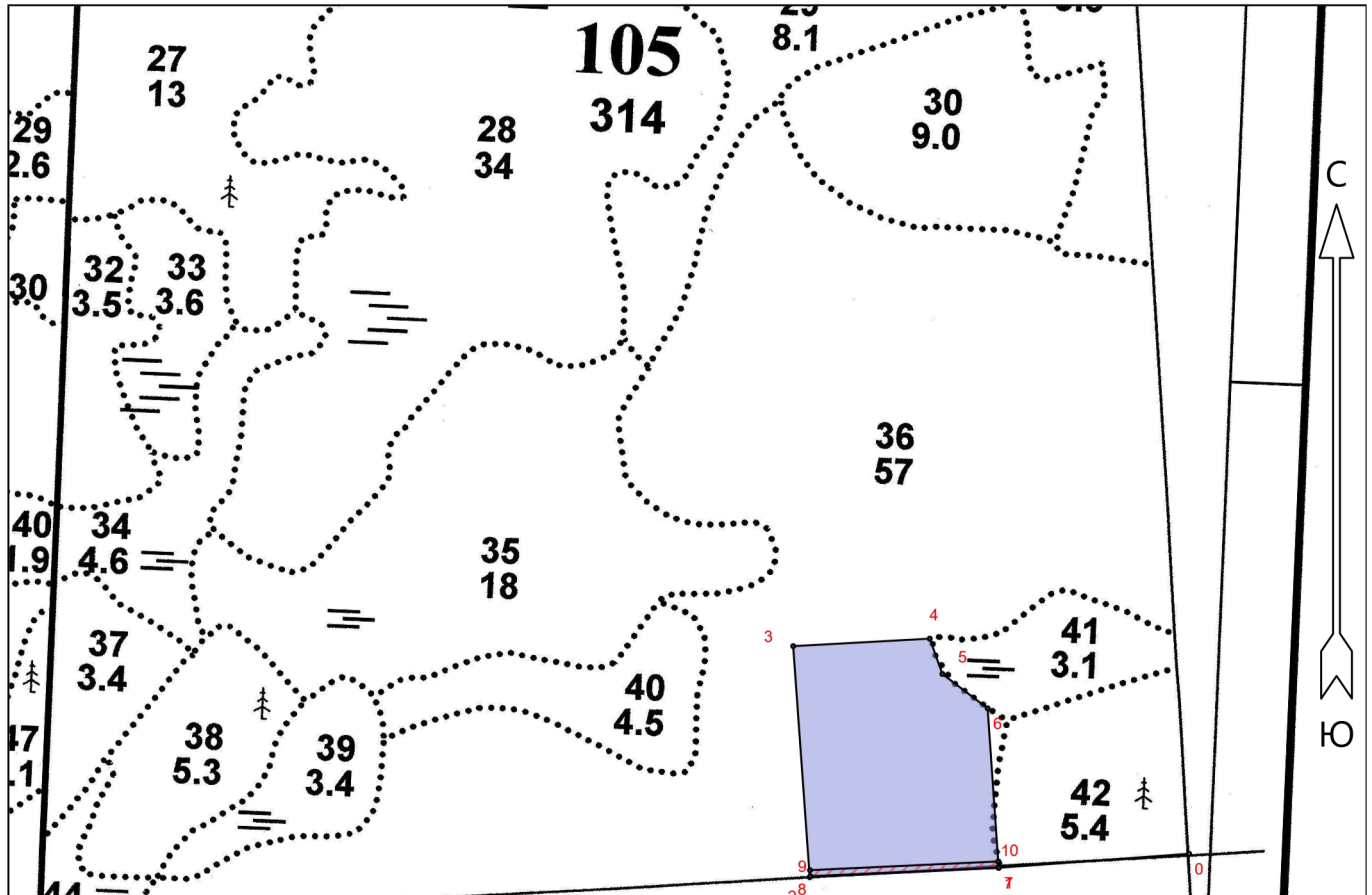
ООО «СОФИД»

должность


/  / Пономарёв М.Е. / 15.08.2025.
подпись Ф.И.О. дата

План участка
для проведения искусственного лесовосстановления
(создание лесных культур)
2025 г.

Главная порода: **Ель**
 Арендатор лесного участка: **ООО "СОФИД"**
 Площадь участка: **7.0 га**
 Лесничество (лесопарк): **Подпорожское**
 Участковое лесничество: **Юксовское**
 Номер(а) лесного квартала: **105**
 Номер(а) лесотаксационного выдела: **36**
 Масштаб: **1 : 10000**



Условные обозначения

Эксплуатационная площадь	
--------------------------	---

Экспликация участка

Номера точек	Географические координаты		Азимуты линий		Длина, м		
	Широта	Долгота					
Привязка							
0	60.87732	35.03855	0 - 1	252°.00'	252		
Объект							
Категория земель	Площадь участка, га	Номера точек	Географические координаты		Азимуты линий		Длина, м
			Широта	Долгота			
Основной полигон	7.2	1	60.87715	35.03391	1 - 2	253°.00'	250
		2	60.87704	35.02930	2 - 3	342°.00'	306
		3	60.87979	35.02890	3 - 4	73°.00'	181
		4	60.87988	35.03223	4 - 5	146°.30'	50
		5	60.87946	35.03253	5 - 6	113°.00'	75
		6	60.87905	35.03364	6 - 1	162°.00'	211

Экспликация участка

Номера точек	Географические координаты		Азимуты линий		Длина, м		
	Широта	Долгота					
Объект							
Категория земель	Площадь участка, га	Номера точек	Географические координаты		Азимуты линий	Длина, м	
			Широта	Долгота			
Полигон 2	0.2	7	60.87715	35.03391	7 - 8	253°.30'	249
		8	60.87706	35.02931	8 - 9	343°.00'	8
		9	60.87713	35.02931	9 - 10	73°.30'	249
		10	60.87723	35.03390	10 - 7	161°.30'	8