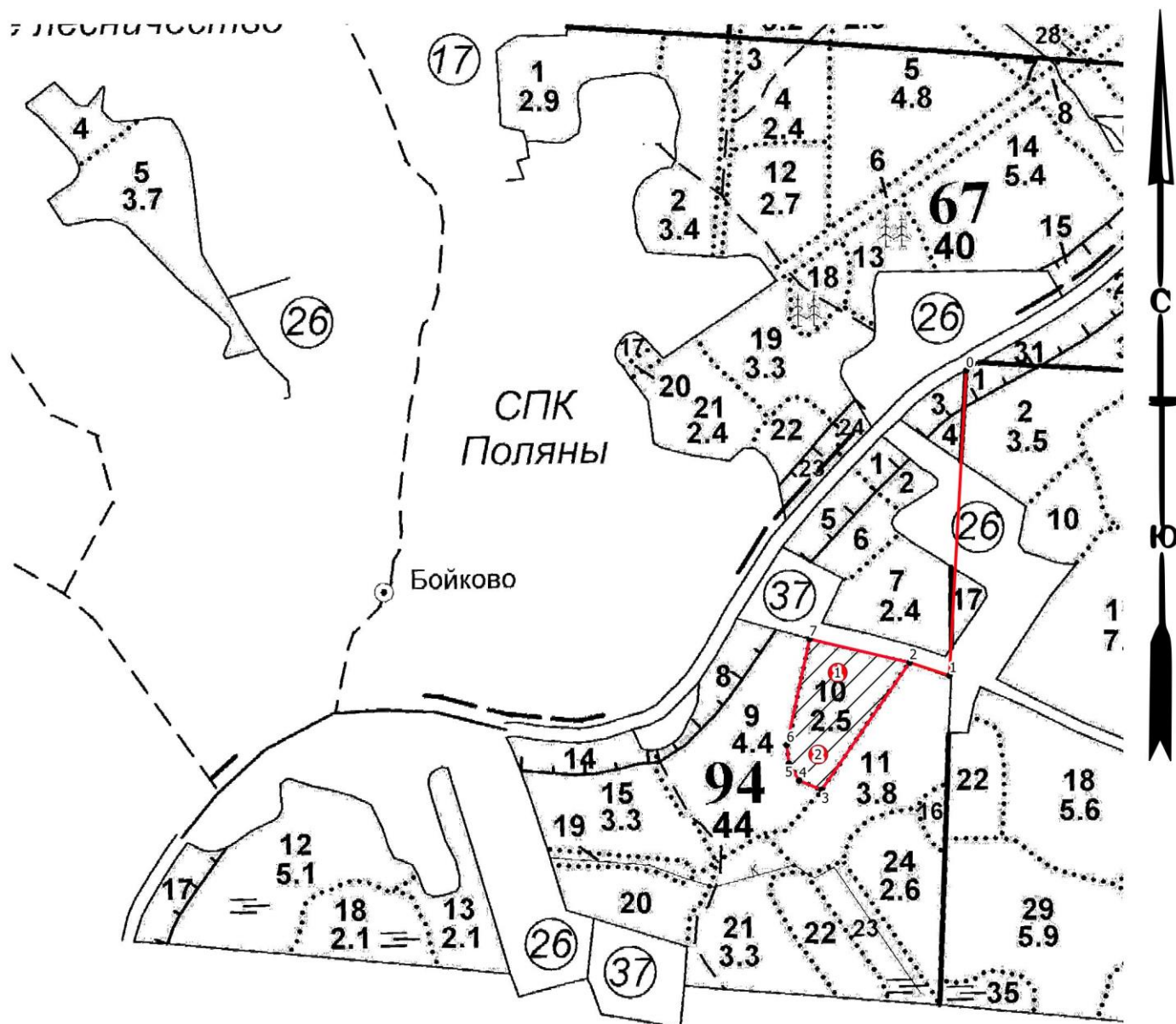


Абрис участка леса
Рощинское лесничество
Полянское участковое лесничество
Кв. 94, выд.10, площадь выд. 2,5 га

Масштаб 1: 10 000



Условные обозначения

- Круговые площадки
- Поворотные точки
- Неэксплуатационная площадь
- Промеры
- ▨ - ССР

N квартала	N выдела	N лесопатологического выдела	Размеры ленты (круговой площадки) перече́та					Координаты начала, конца и поворотных точек лент перече́та/центров круговых площадок перече́та	
			N ленты (площадки)	длина, м	ширина, м	радиус, м	площадь, га		
94	10		1			17.8	0,1	60.277886	29.469011
			2			17.8	0,1	60.276757	29.468381

Пространственное размещение лесопатологических выделов
(включается в Акт при выделении лесопатологических выделов, для указания пространственного расположения поврежденных и погибших насаждений)

Номера точек	Координаты		Азимуты	Длина, м
0-1	60.282026	29.47293	183	475
1-2	60.277789	29.472138	288	65
2-3	60.277991	29.471037	215	241
3-4	60.276264	29.46844	292	38
4-5	60.276403	29.467819	329	31
5-6	60.276647	29.46755	353	29
6-7	60.276906	29.46751	12	169
7-2	60.278369	29.46826	103	160

Исполнитель работ по проведению лесопатологического обследования:

ФИО: Исхаков Дамир Миниярович

Подпись

Контактный телефон: +7 917 41-64-774

Дата составления документа 20.10.2025 г