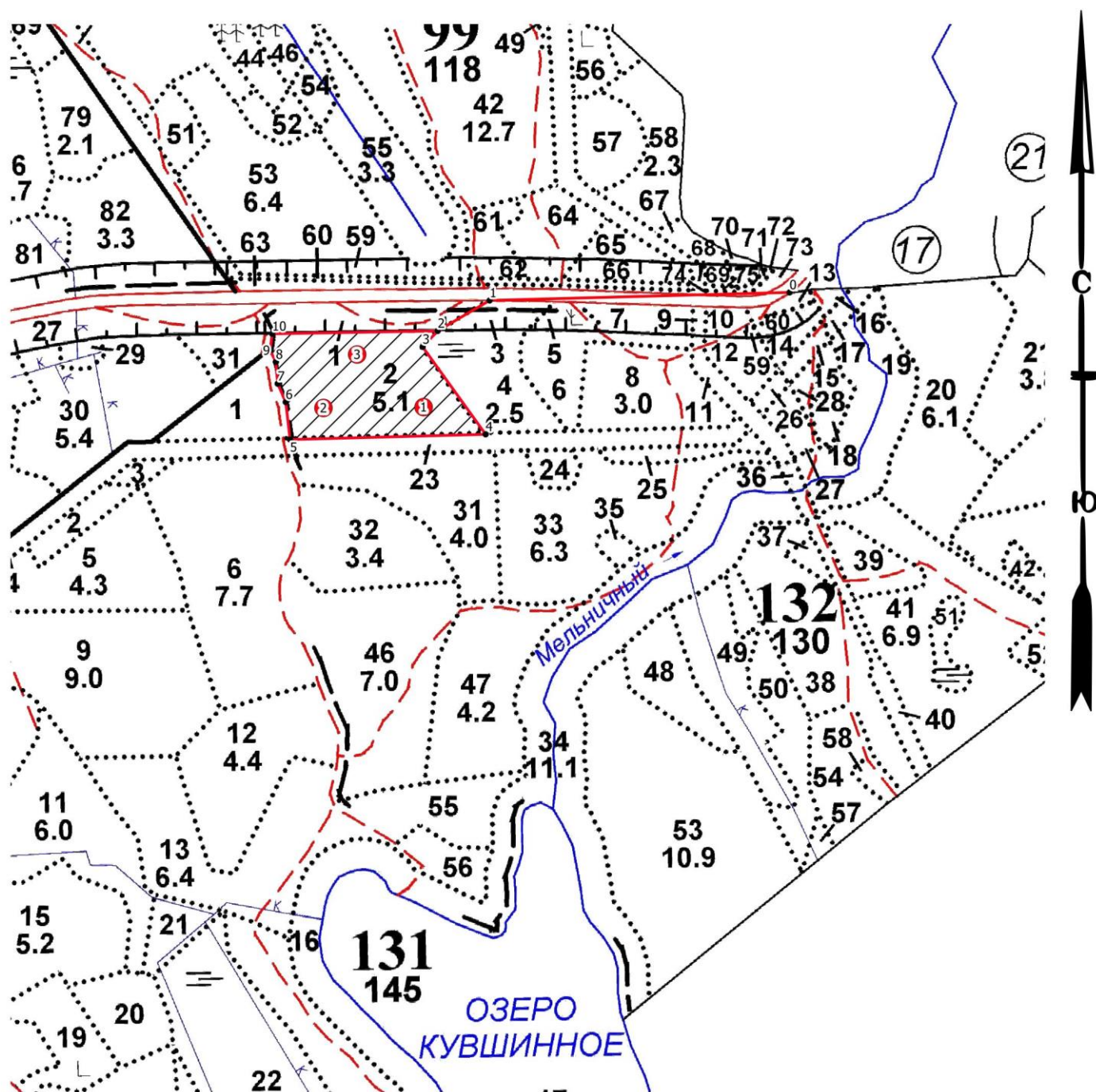


Абрис участка леса  
Рощинское лесничество  
Советское участковое лесничество  
Кв. 132, выд.2, площадь выд. 5,1 га

Масштаб 1: 10 000



Условные обозначения

- Круговые площадки
- Поворотные точки
- Неэксплуатационная площадь
- Промеры
- ▨ - ССР

N квартала	N выдел а	N лесопато логическ ого выдела	Размеры ленты (круговой площадки) перечета					Координаты начала, конца и поворотных точек лент перечета/центров круговых площадок перечета	
			N ленты (площад ки)	длина , м	ширина, м	радиус, м	площад ь, га		
132	2		1			11.3	0,04	60.521682	28.738802
			2			11.3	0,04	60.521709	28.735768
			3			11.3	0,04	60.522494	28.736831

Пространственное размещение лесопатологических выделов  
(включается в Акт при выделении лесопатологических  
выделов, для указания пространственного расположения  
поврежденных и погибших насаждений)

Номера точек	Координаты		Азимуты	Длина, м
0-1	60.523252	28.749981	268	500
1-2	60.52325	28.740888	240	101
2-3	60.522815	28.739292	223	37
3-4	60.522583	28.738821	144	180
4-5	60.521251	28.740659	268	326
5-6	60.52125	28.734731	353	63
6-7	60.521812	28.734629	336	34
7-8	60.52209	28.734401	355	37
8-9	60.522416	28.734362	334	22
9-10	60.522592	28.734196	7	28
10-1	60.522837	28.734274	89	276

Исполнитель работ по проведению лесопатологического обследования:

ФИО: Исхаков Дамир Миниярович

Подпись

Контактный телефон: +7 917 41-64-774

Дата составления документа 27.10.2025 г