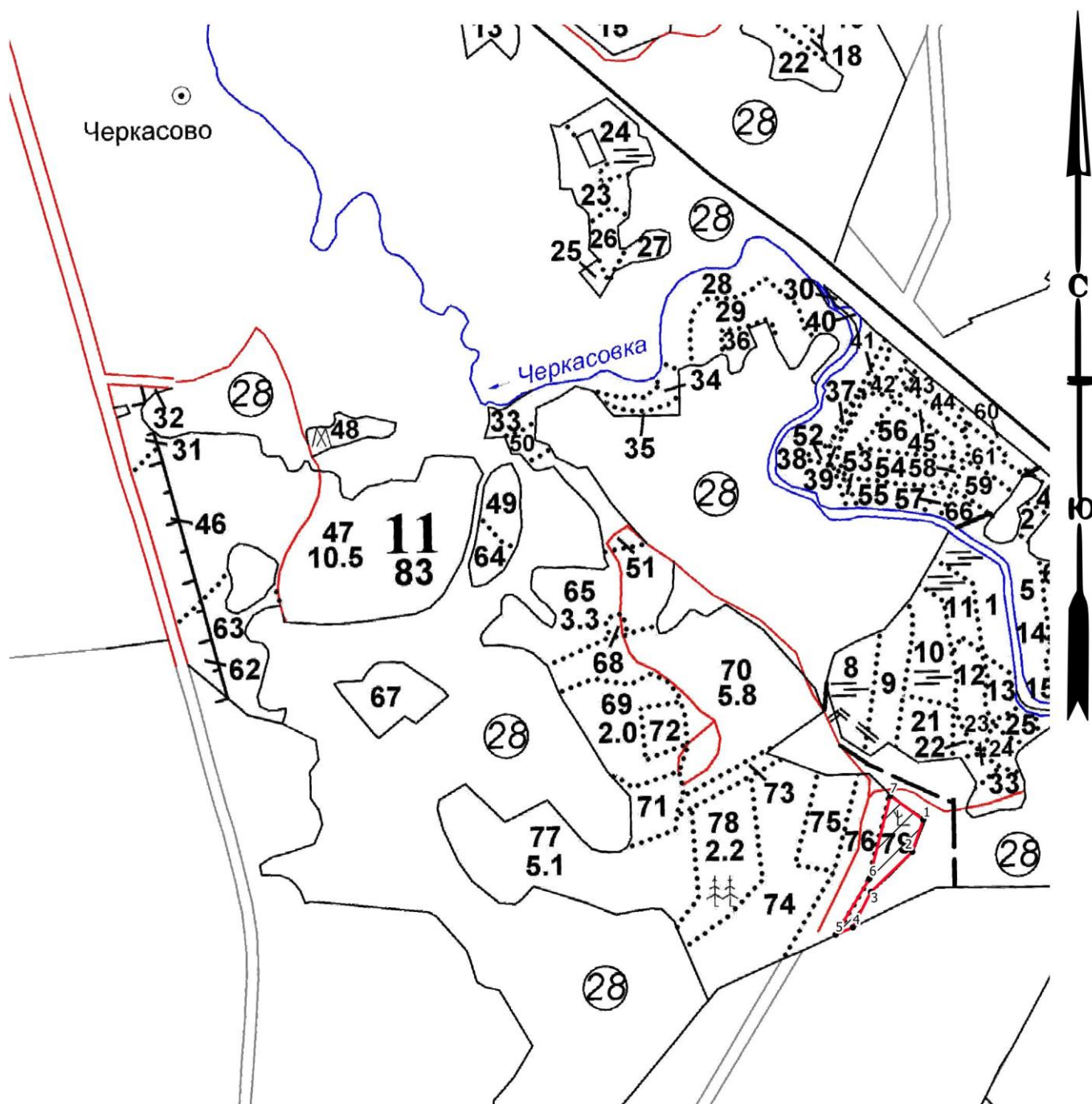


Абрис участка леса
Рощинское лесничество
Цвелодубовское участковое лесничество
Кв. 11, выд. 79, площадь выд. 0,8 га

Масштаб 1: 10 000



Условные обозначения

- Круговые площадки
- Поворотные точки
- Неэксплуатационная площадь
- Промеры
- ▨ - ССР

N квартала	N выдела	N лесопатологического выдела	Размеры ленты (круговой площадки) перече́та					Координаты начала, конца и поворотных точек лент перече́та/центров круговых площадок перече́та	
			N ленты (площадки)	длина, м	ширина, м	радиус, м	площадь, га		
11	79						0,8		

Пространственное размещение лесопатологических выделов
(включается в Акт при выделении лесопатологических выделов, для указания пространственного расположения поврежденных и погибших насаждений)

Номера точек	Координаты		Азимуты	Длина, м
1-2	60.638759	28.914201	199	56
2-3	60.638292	28.913843	226	95
3-4	60.637718	28.912567	207	66
4-5	60.637202	28.911992	247	31
5-6	60.637103	28.911471	31	108
6-7	60.637913	28.912532	14	141
7-1	60.639126	28.913232	126	67

Исполнитель работ по проведению лесопатологического обследования:

ФИО: Исхаков Дамир Миниярович

Подпись

Контактный телефон: +7 917 41-64-774

Дата составления документа 01.11.2025 г