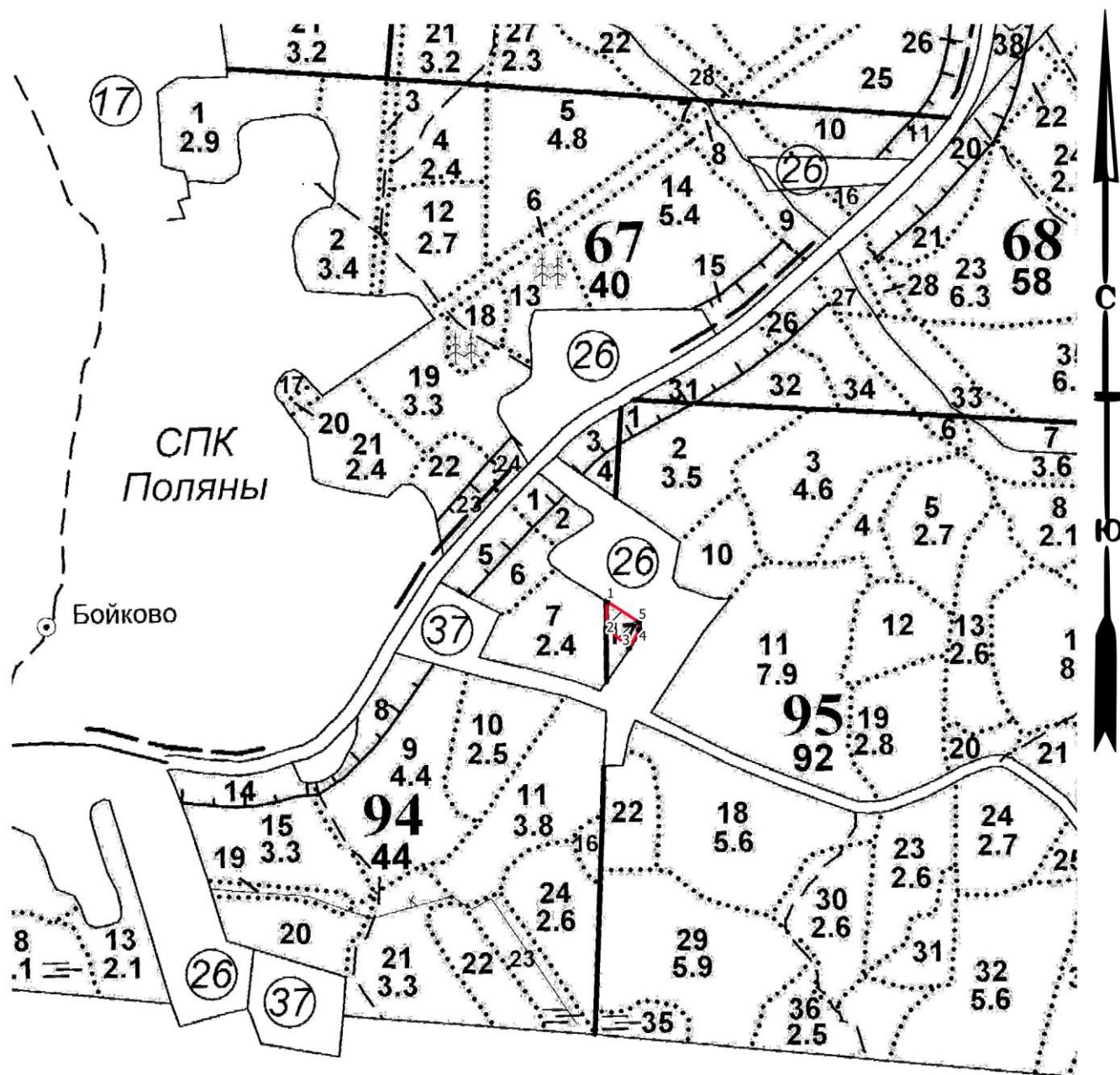


Абрис участка леса  
Рощинское лесничество  
Полянское участковое лесничество  
Кв. 95, выд. 17, лп. выд. 17.1, площадь лп. выд. 0.2 га

Масштаб 1: 10 000



Условные обозначения

- Круговые площадки
- Поворотные точки
- Неэксплуатационная площадь
- Промеры
- ▨ - ССР

N квартала	N выдела	N лесопатологического выдела	Размеры ленты (круговой площадки) перече́та					Координаты начала, конца и поворотных точек лент перече́та/центров круговых площадок перече́та	
			N ленты (площадки)	длина, м	ширина, м	радиус, м	площадь, га		
95	17	17.1					0.2		

Пространственное размещение лесопатологических выделов  
(включается в Акт при выделении лесопатологических выделов, для указания пространственного расположения поврежденных и погибших насаждений)

Номера точек	Координаты		Азимуты	Длина, м
1-2	60.27931	29.472312	202	41
2-3	60.278944	29.472278	154	48
3-4	60.278639	29.472889	50	33
4-5	60.278889	29.473194	19	13
5-1	60.279	29.473194	324	60

Исполнитель работ по проведению лесопатологического обследования:

ФИО: Исхаков Дамир Миниярович

Подпись

Контактный телефон: +7 917 41-64-774

Дата составления документа 17.11.2025 г