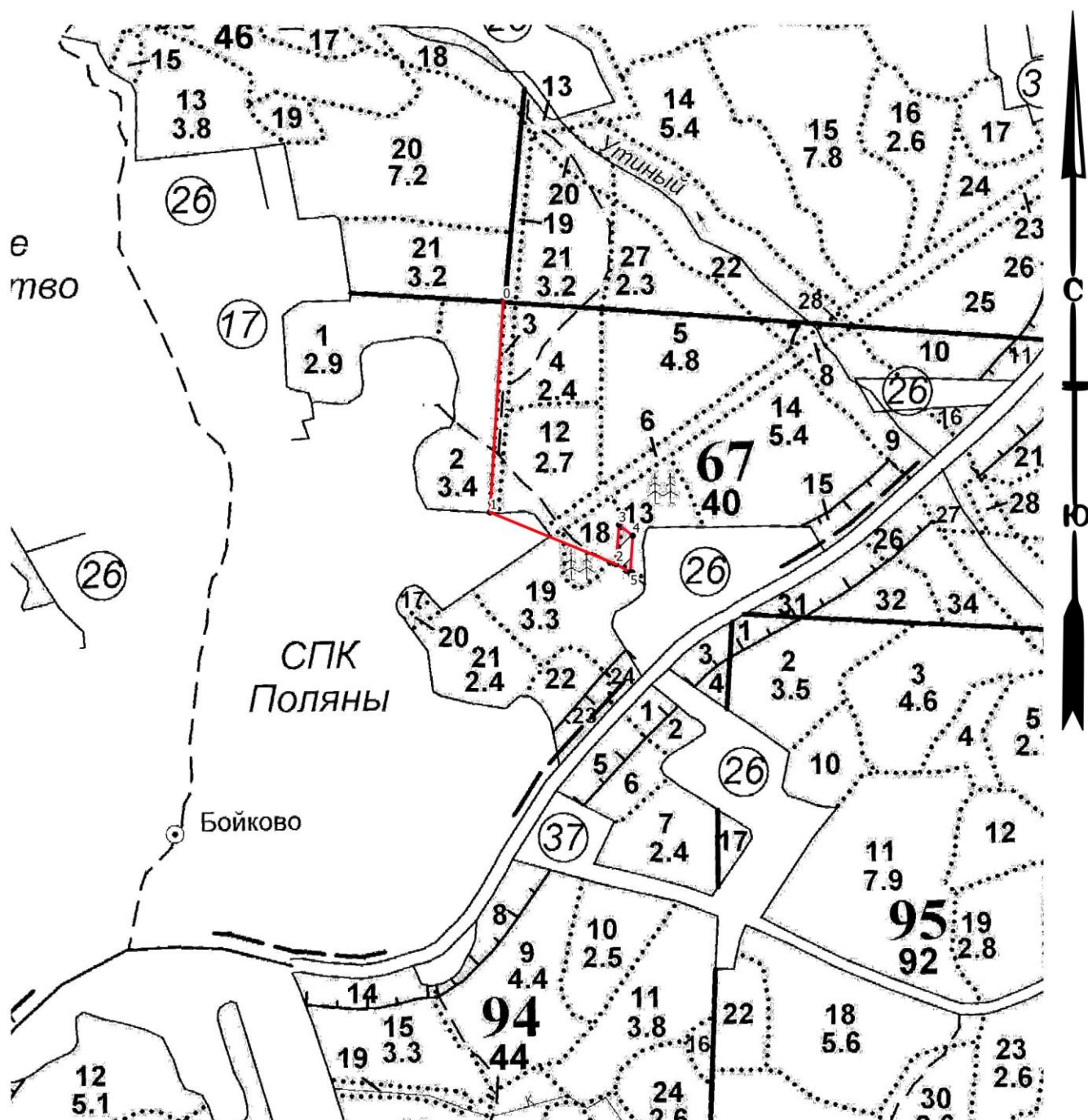


Абрис участка леса
Рощинское лесничество
Полянское участковое лесничество
Кв. 67, выд.13, лп. выд. 13.1, площадь лп. выд. 0,2 га

Масштаб 1: 10 000



Условные обозначения

- Круговые площадки
- Поворотные точки
- Неэксплуатационная площадь
- Промеры
- ▨ - ССР

N квартала	N выдела	N лесопатологического выдела	Размеры ленты (круговой площадки) пересчета					Координаты начала, конца и поворотных точек лент пересчета/центров круговых площадок пересчета	
			N ленты (площадки)	длина, м	ширина, м	радиус, м	площадь, га		
67	13	13.1					0.2		

Пространственное размещение лесопатологических выделов
(включается в Акт при выделении лесопатологических выделов, для указания пространственного расположения поврежденных и погибших насаждений)

Номера точек	Координаты		Азимуты	Длина, м
0-1	60.286815	29.466575	184	343
1-2	60.283753	29.465957	112	221
2-3	60.28293	29.469591	4	64
3-4	60.2835	29.469722	129	29
4-5	60.283333	29.470111	184	60
5-2	60.282806	29.47	299	27

Исполнитель работ по проведению лесопатологического обследования:

ФИО: Исхаков Дамир Миниярович

Подпись

Контактный телефон: +7 917 41-64-774

Дата составления документа 21.11.2025 г