

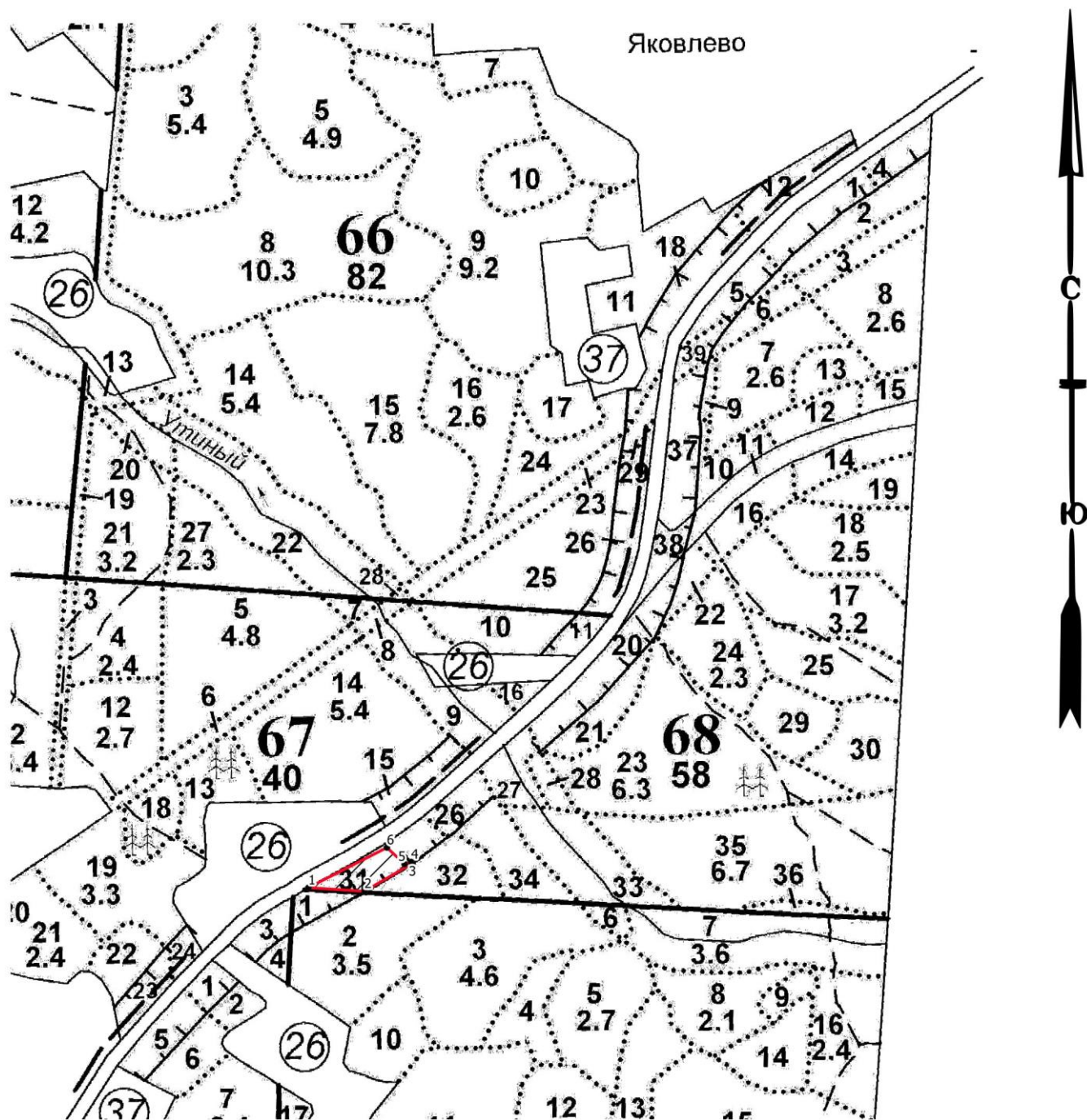
Абрис участка леса

Рощинское лесничество

Полянское участковое лесничество

Кв. 68, выд.31, лп. выд. 31.1, площадь лп. выд. 0.5 га

Масштаб 1: 10 000



Условные обозначения

- Круговые площадки
- Поворотные точки
- Неэксплуатационная площадь
- Промеры
- ▨ - ССР

N квартала	N выдела	N лесопатологического выдела	Размеры ленты (круговой площадки) пересчета					Координаты начала, конца и поворотных точек лент пересчета/центров круговых площадок пересчета	
			N ленты (площадки)	длина, м	ширина, м	радиус, м	площадь, га		
68	31	31.1					0.5		

Пространственное размещение лесопатологических выделов  
(включается в Акт при выделении лесопатологических выделов, для указания пространственного расположения поврежденных и погибших насаждений)

Номера точек	Координаты		Азимуты	Длина, м
1-2	60.282154	29.473378	94	92
2-3	60.282071	29.475016	60	91
3-4	60.282453	29.476457	312	4
4-5	60.282472	29.476417	252	12
5-6	60.282444	29.476222	313	40
6-1	60.282694	29.475722	243	143

Исполнитель работ по проведению лесопатологического обследования:

ФИО: Исхаков Дамир Миниярович

Подпись

Контактный телефон: +7 917 41-64-774

Дата составления документа 11.11.2025 г