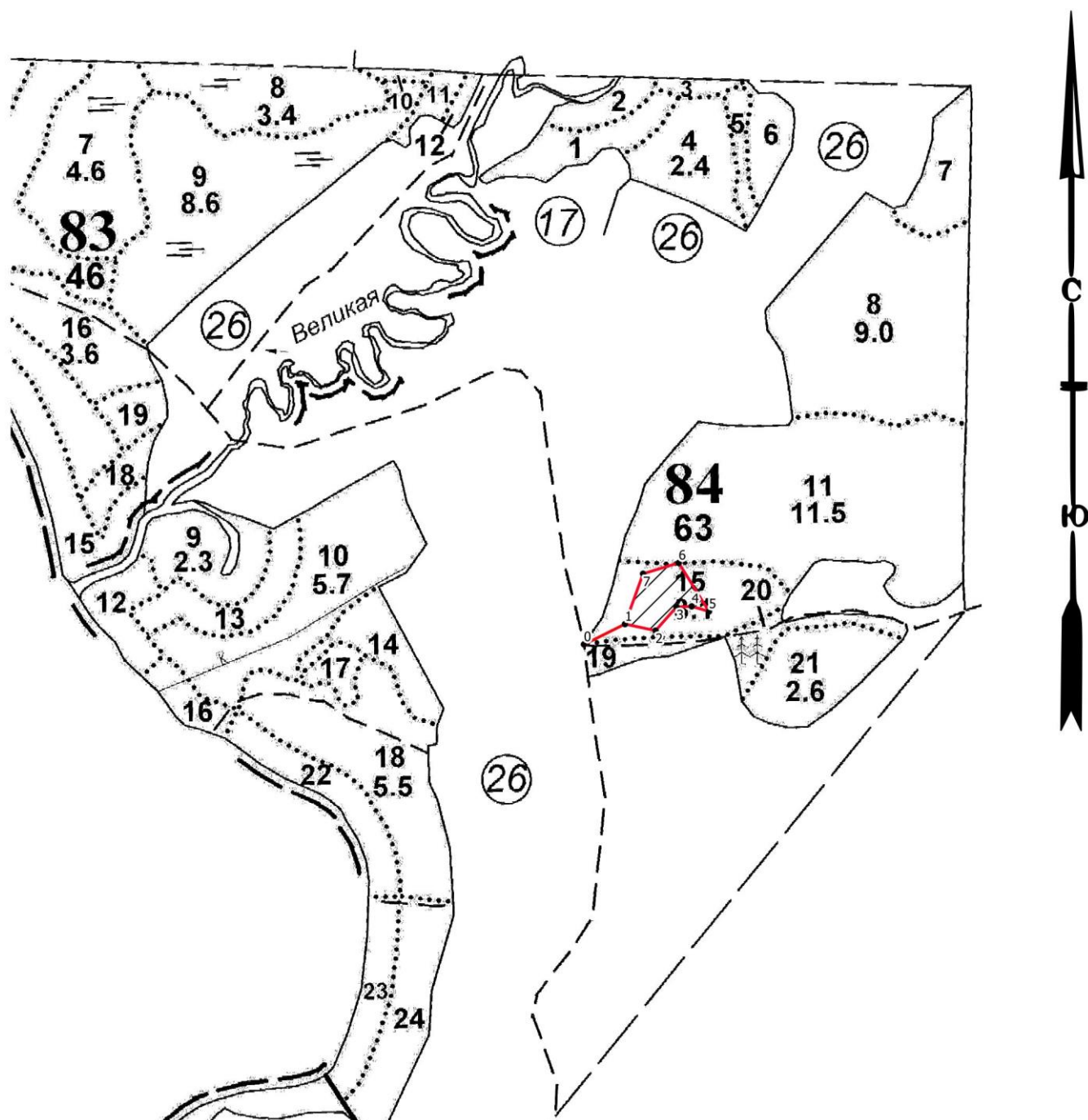


Абрис участка леса
Рощинское лесничество
Полянское участковое лесничество
Кв. 84, выд. 15, лп. выд. 15.1, площадь лп. выд. 0.8 га

Масштаб 1: 10 000



Условные обозначения

- | | |
|------------------------------|--------------------|
| ● Круговые площадки | ● Поворотные точки |
| ■ Неэксплуатационная площадь | — Промеры |
| ▨ - ССР | |

N квартала	N выдела	N лесопатологического выдела	Размеры ленты (круговой площадки) перече́та					Координаты начала, конца и поворотных точек лент перече́та/центров круговых площадок перече́та	
			N ленты (площадки)	длина, м	ширина, м	радиус, м	площадь, га		
84	15	15.1					0.8		

Пространственное размещение лесопатологических выделов
(включается в Акт при выделении лесопатологических выделов, для указания пространственного расположения поврежденных и погибших насаждений)

Номера точек	Координаты		Азимуты	Длина, м
0-1	60.282532	29.401612	84	73
1-2	60.282806	29.402833	123	51
2-3	60.282694	29.403722	63	52
3-4	60.283028	29.404361	109	25
4-5	60.283028	29.404806	128	30
5-6	60.282944	29.405306	349	93
6-7	60.283667	29.404472	274	61
7-1	60.283528	29.403417	221	87

Исполнитель работ по проведению лесопатологического обследования:

ФИО: Исхаков Дамир Миниярович

Подпись

Контактный телефон: +7 917 41-64-774

Дата составления документа 17.11.2025