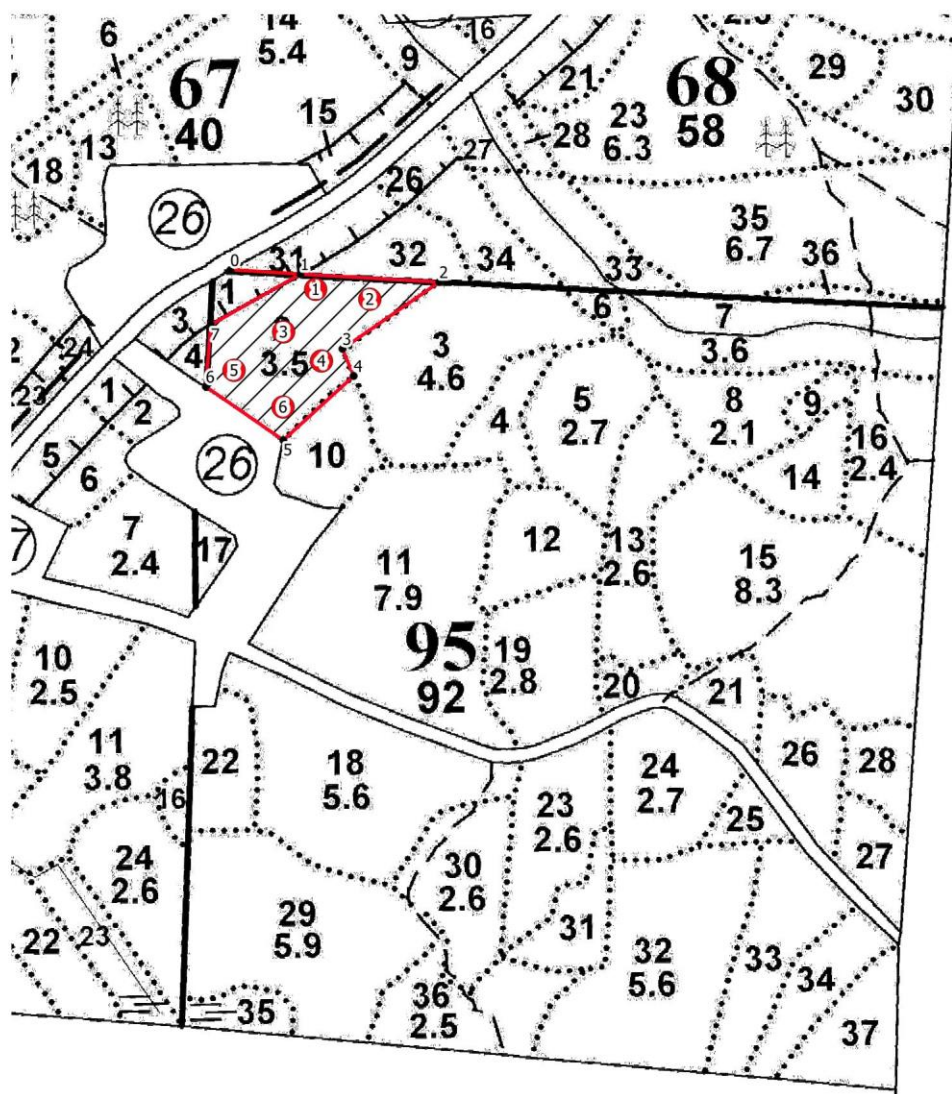


Абрис участка леса
Рощинское лесничество
Полянское участковое лесничество
Кв. 95, выд.2, площадь выд. 3,5 га

Масштаб 1: 10 000



Условные обозначения

- Круговые площадки
- Поворотные точки
- Неэксплуатационная площадь
- Промеры
- ▨ - ССР

N квартала	N выдела	N лесопатологического выдела	Размеры ленты (круговой площадки) перече́та					Координаты начала, конца и поворотных точек лент перече́та/центров круговых площадок перече́та	
			N ленты (площадки)	длина, м	ширина, м	радиус, м	площадь, га		
95	2		1			13.8	0,06	60.281883	29.475368
			2			13.8	0,06	60.281741	29.476652
			3			13.8	0,06	60.281393	29.474565
			4			13.8	0,06	60.281031	29.475442
			5			13.8	0,06	60.280959	29.473348
			6			13.8	0,06	60.280502	29.474483

Пространственное размещение лесопатологических выделов
(включается в Акт при выделении лесопатологических выделов, для указания пространственного расположения поврежденных и погибших насаждений)

Номера точек	Координаты		Азимуты	Длина, м
0-1	60.28215	29.47335	115	92
1-2	60.282071	29.475016	114	184
2-3	60.281915	29.478324	256	156
3-4	60.281166	29.475955	179	39
4-5	60.28084	29.476198	249	126
5-6	60.28011	29.474462	326	125
6-7	60.280779	29.47266	26	82
7-1	60.281509	29.472836	81	136

Исполнитель работ по проведению лесопатологического обследования:

ФИО: Исхаков Дамир Миниярович

Подпись

Контактный телефон: +7 917 41-64-774

Дата составления документа 17.11.2025 г