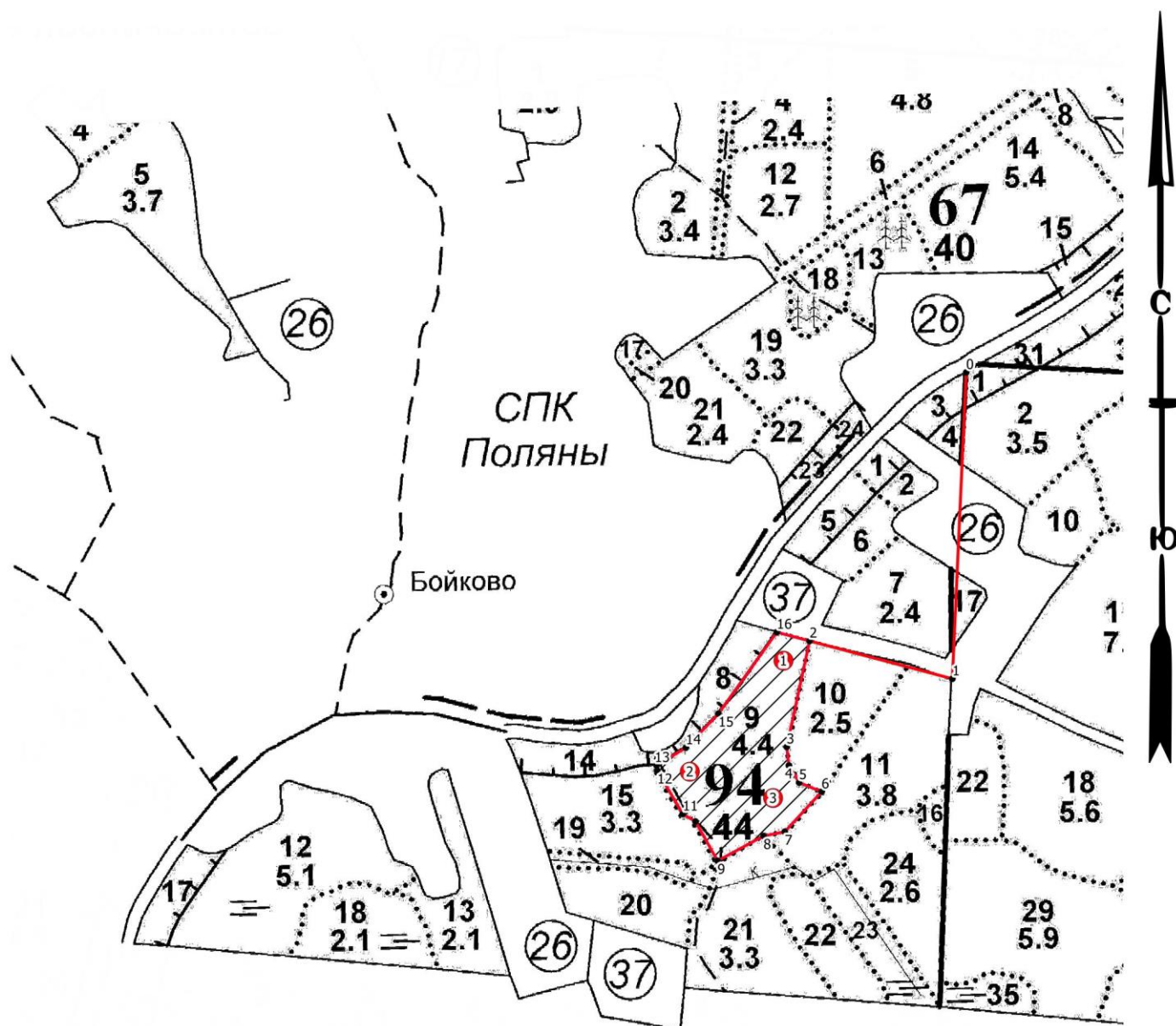


Абрис участка леса
Рощинское лесничество
Полянское участковое лесничество
Кв. 94, выд.9, площадь выд. 4,4 га

Масштаб 1: 10 000



Условные обозначения

- Круговые площадки
- Поворотные точки
- Неэксплуатационная площадь
- Промеры
- ▨ - ССР

N квартала	N выдела	N лесопатологического выдела	Размеры ленты (круговой площадки) перече́та					Координаты начала, конца и поворотных точек лент перече́та/центров круговых площадок перече́та	
			N ленты (площадки)	длина, м	ширина, м	радиус, м	площадь, га		
94	9		1			17.8	0,1	60.278108	29.467509
			2			17.8	0,1	60.276612	29.464768
			3			17.8	0,1	60.276201	29.467073

Пространственное размещение лесопатологических выделов
(включается в Акт при выделении лесопатологических выделов, для указания пространственного расположения поврежденных и погибших насаждений)

Номера точек	Координаты		Азимуты	Длина, м
0-1	60.282026	29.47293	183	475
1-2	60.277789	29.472138	285	225
2-3	60.278369	29.46826	192	169
3-4	60.276906	29.46751	173	29
4-5	60.276647	29.46755	149	31
5-6	60.276403	29.467819	112	38
6-7	60.276264	29.46844	223	85
7-8	60.275726	29.467366	259	34
8-9	60.275678	29.466766	242	82
9-10	60.275357	29.465452	331	70
10-11	60.275915	29.464876	301	24
11-12	60.276027	29.464526	330	79
12-13	60.276644	29.463858	353	9
13-14	60.276717	29.463845	59	54
14-15	60.276948	29.464682	44	74
15-16	60.277405	29.465632	36	156
16-2	60.278509	29.467351	105	53

Исполнитель работ по проведению лесопатологического обследования:

ФИО: Исхаков Дамир Миниярович

Подпись

Контактный телефон: +7 917 41-64-774

Дата составления документа 17.11.2025 г