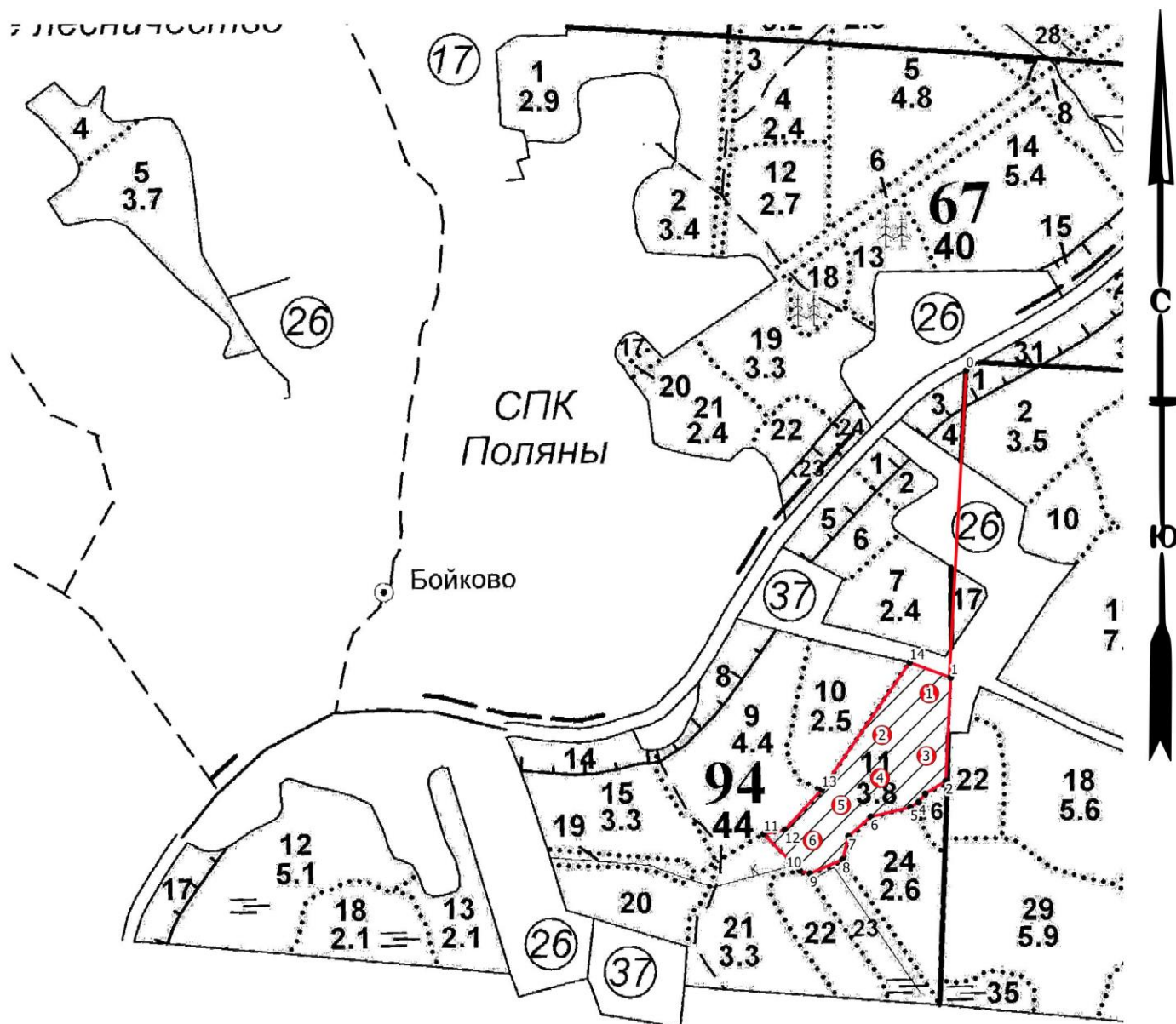


Абрис участка леса
Рощинское лесничество
Полянское участковое лесничество
Кв. 94, выд.11, площадь выд. 3,8 га

Масштаб 1: 10 000



Условные обозначения

- Круговые площадки
- Поворотные точки
- Неэксплуатационная площадь
- Промеры
- ▨ - ССР

N квартала	N выдела	N лесопатологического выдела	Размеры ленты (круговой площадки) перечета					Координаты начала, конца и поворотных точек лент перечета/центров круговых площадок перечета	
			N ленты (площадки)	длина, м	ширина, м	радиус, м	площадь, га		
94	11		1			11.3	0,04	60.277549	29.471556
			2			11.3	0,04	60.276994	29.470190
			3			11.3	0,04	60.276682	29.471412
			4			11.3	0,04	60.276397	29.470086
			5			11.3	0,04	60.276040	29.468969
			6			11.3	0,04	60.275563	29.468135

Пространственное размещение лесопатологических выделов
(включается в Акт при выделении лесопатологических выделов, для указания пространственного расположения поврежденных и погибших насаждений)

Номера точек	Координаты		Азимуты	Длина, м
0-1	60.282026	29.47293	183	475
1-2	60.27776	29.472173	183	161
2-3	60.276323	29.471925	238	38
3-4	60.276155	29.471335	218	17
4-5	60.276042	29.471142	238	16
5-6	60.275975	29.470907	256	64
6-7	60.275863	29.469789	229	46
7-8	60.275606	29.469145	194	38
8-9	60.275282	29.468954	247	56
9-10	60.275104	29.468023	287	17
10-11	60.275151	29.467742	315	80
11-12	60.275678	29.466766	79	34
12-13	60.275726	29.467366	43	85
13-14	60.276264	29.46844	35	241
14-1	60.277991	29.471037	110	68

Исполнитель работ по проведению лесопатологического обследования:

ФИО: Исхаков Дамир Миниярович

Подпись

Контактный телефон: +7 917 41-64-774

Дата составления документа 21.11.2025 г