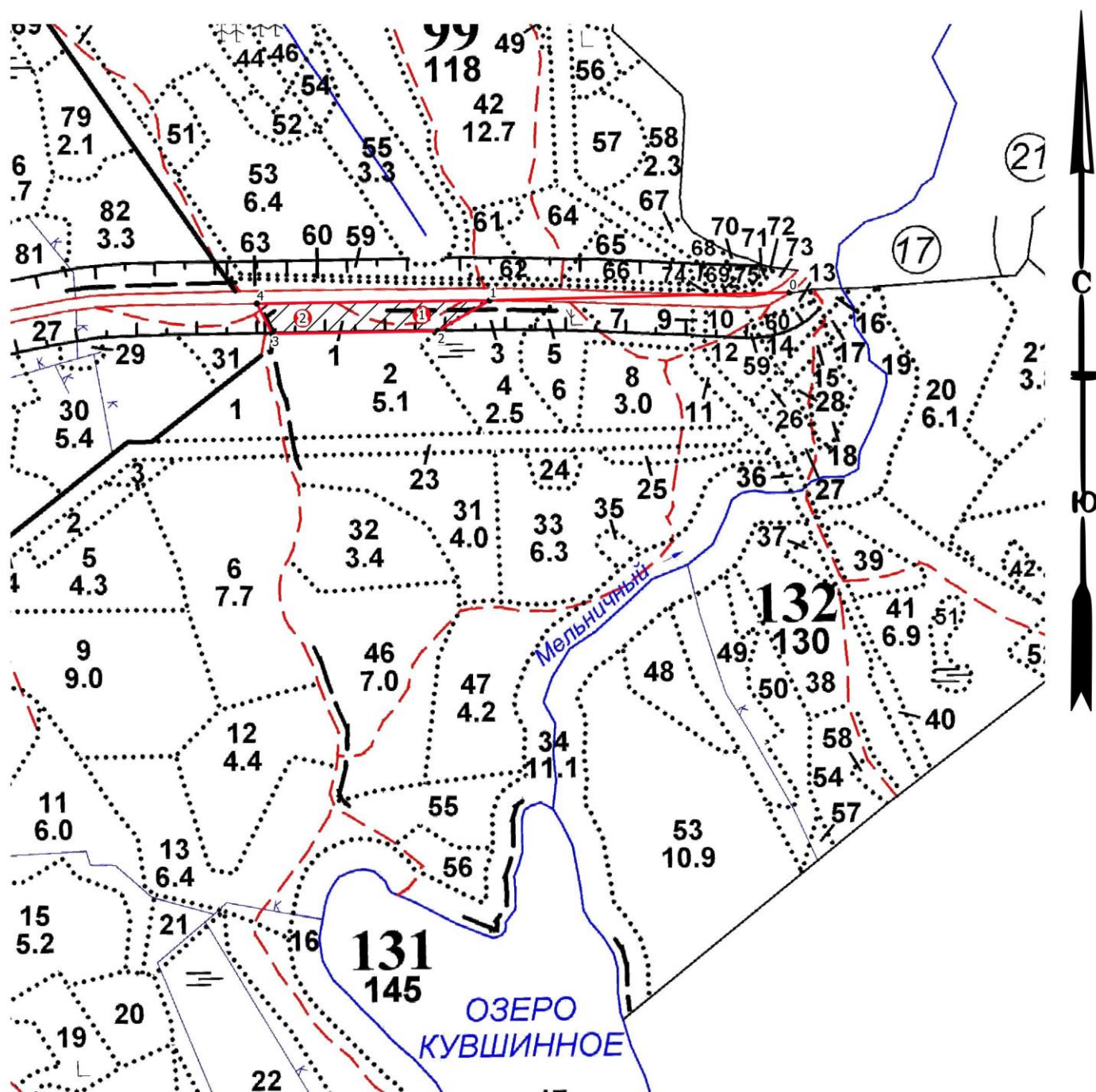


Абрис участка леса
Рощинское лесничество
Советское участковое лесничество
Кв. 132, выд.1, площадь выд. 1,7 га

Масштаб 1: 10 000



Условные обозначения

- Круговые площадки
- Поворотные точки
- Неэксплуатационная площадь
- Промеры
- ▨ - ССР

N квартала	N выдела	N лесопатологического выдела	Размеры ленты (круговой площадки) пересчета					Координаты начала, конца и поворотных точек лент пересчета/центров круговых площадок пересчета	
			N ленты (площадки)	длина, м	ширина, м	радиус, м	площадь, га		
132	1		1			13.8	0,06	60.523062	28.738823
			2			13.8	0,06	60.523057	28.735212

Пространственное размещение лесопатологических выделов
(включается в Акт при выделении лесопатологических выделов, для указания пространственного расположения поврежденных и погибших насаждений)

Номера точек	Координаты		Азимуты	Длина, м
0-1	60.523252	28.749981	268	500
1-2	60.52325	28.740888	240	101
2-3	60.522815	28.739292	269	276
3-4	60.522837	28.734274	333	57
4-1	60.523295	28.733834	89	388

Исполнитель работ по проведению лесопатологического обследования:

ФИО: Исхаков Дамир Миниярович

Подпись

Контактный телефон: +7 917 41-64-774

Дата составления документа 17.11.2025 г