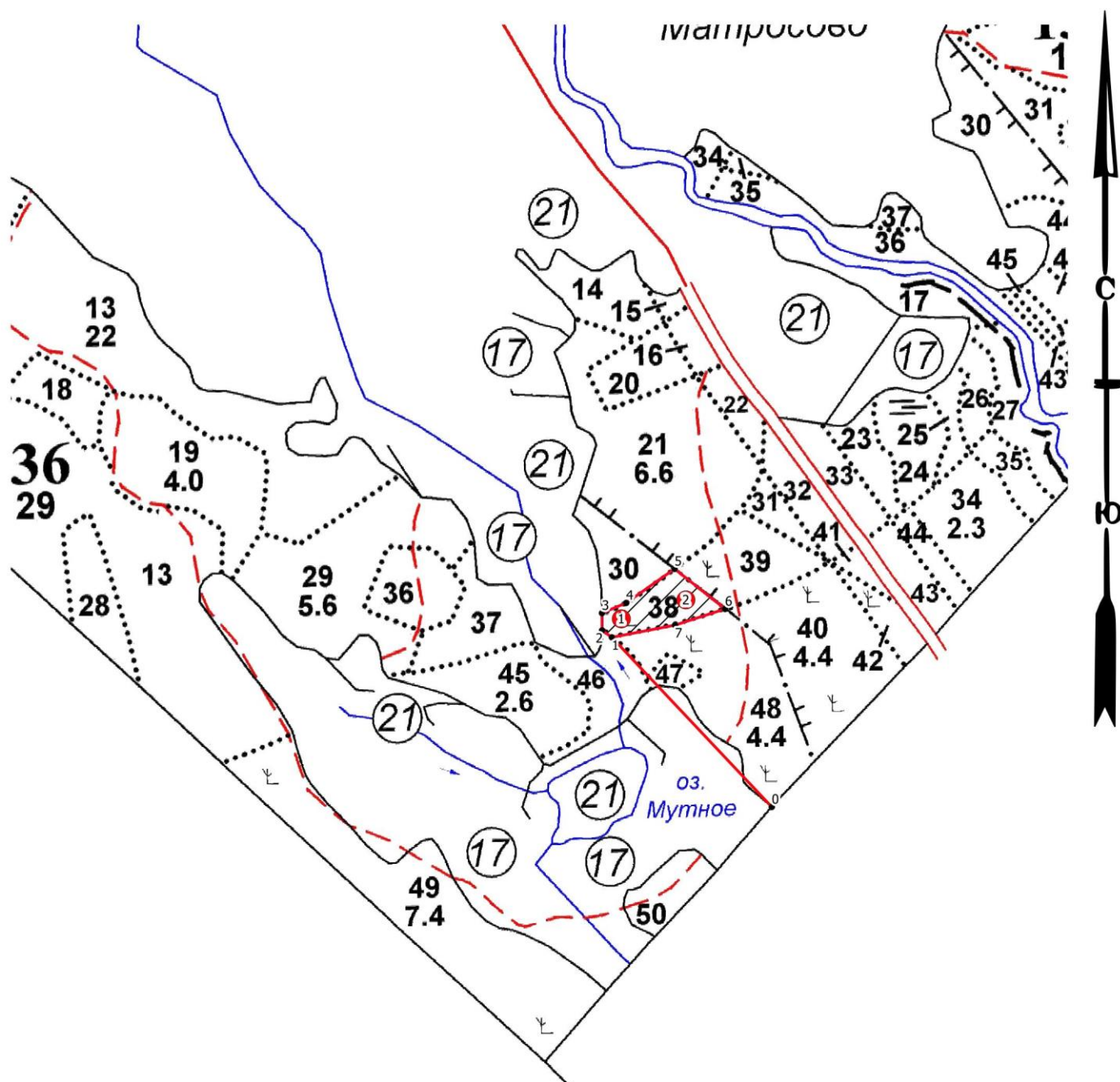


Абрис участка леса
Рощинское лесничество
Советское участковое лесничество
Кв. 136, выд.38, площадь выд. 1,1 га

Масштаб 1: 10 000



Условные обозначения

- Круговые площадки
- Поворотные точки
- Неэксплуатационная площадь
- Промеры
- ▨ - ССР

N квартала	N выдела	N лесопатологического выдела	Размеры ленты (круговой площадки) перече́та					Координаты начала, конца и поворотных точек лент перече́та/центров круговых площадок перече́та	
			N ленты (площадки)	длина, м	ширина, м	радиус, м	площадь, га		
136	38		1			17.8	0,1	60.511614	28.798246
			2			17.8	0,1	60.511865	28.800173

Пространственное размещение лесопатологических выделов
(включается в Акт при выделении лесопатологических выделов, для указания пространственного расположения поврежденных и погибших насаждений)

Номера точек	Координаты		Азимуты	Длина, м
0-1	60.508805	28.802552	317	380
1-2	60.511347	28.797949	306	20
2-3	60.511454	28.797666	360	29
3-4	60.511706	28.797676	67	43
4-5	60.511845	28.798402	55	97
5-6	60.512324	28.799865	128	106
6-7	60.511718	28.801329	252	86
7-1	60.511501	28.799831	259	105

Исполнитель работ по проведению лесопатологического обследования:

ФИО: Исхаков Дамир Миниярович

Подпись

Контактный телефон: +7 917 41-64-774

Дата составления документа 20.11.2025 г