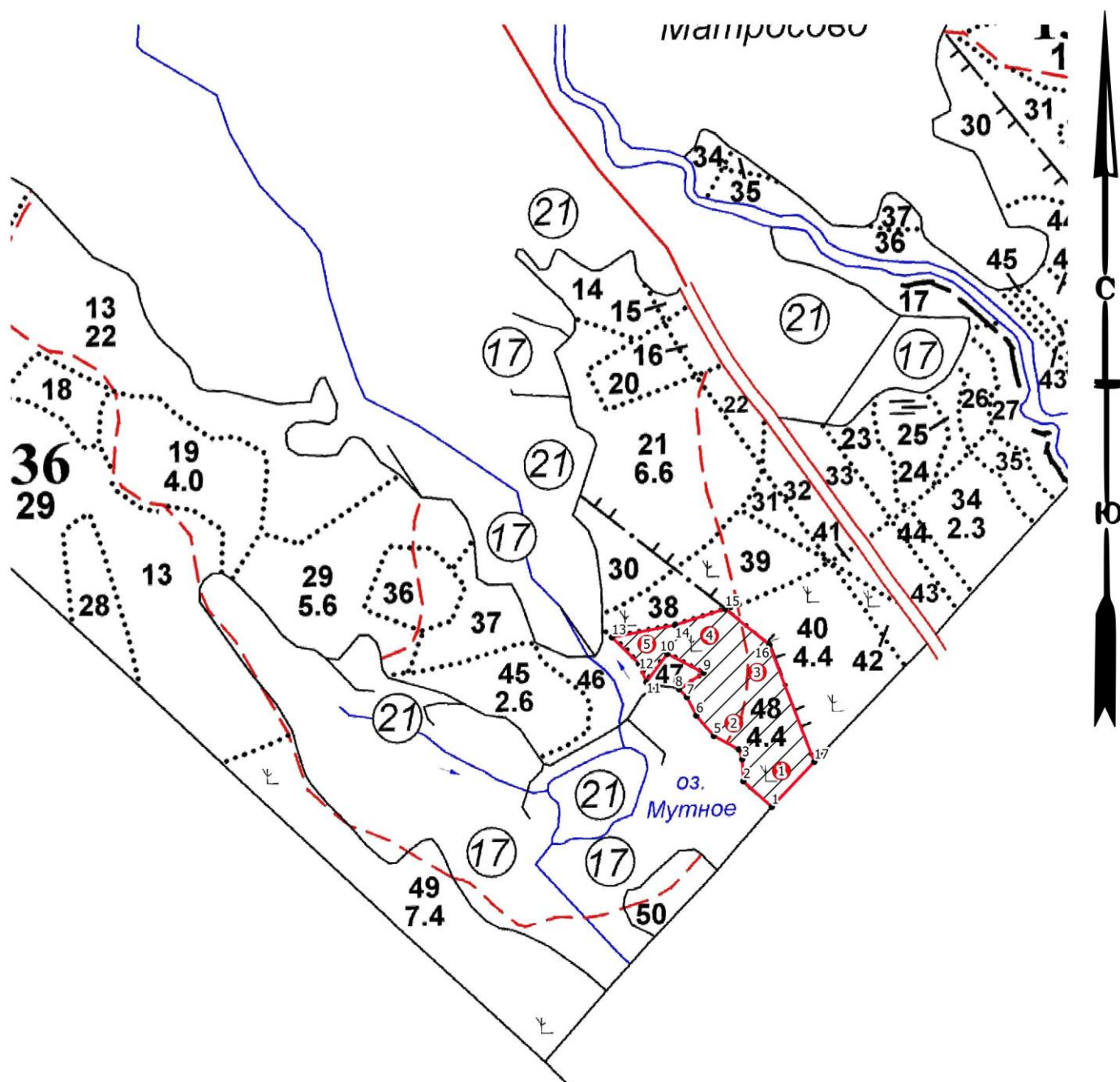


**Абрис участка леса**  
Рощинское лесничество  
Советское участковое лесничество  
Кв. 136, выд.48, площадь выд. 4,4 га

Масштаб 1: 10 000



**Условные обозначения**

- Круговые площадки
- Поворотные точки
- Неэксплуатационная площадь
- Промеры
- ▨ - ССР

N квартала	N выдела	N лесопатологического выдела	Размеры ленты (круговой площадки) перече́та					Координаты начала, конца и поворотных точек лент перече́та/центров круговых площадок перече́та	
			N ленты (площадки)	длина, м	ширина, м	радиус, м	площадь, га		
136	48		1			17.8	0,1	60.509326	28.802870
			2			17.8	0,1	60.510044	28.801493
			3			17.8	0,1	60.510778	28.802231
			4			17.8	0,1	60.511335	28.800845
			5			17.8	0,1	60.511234	28.798981

Пространственное размещение лесопатологических выделов  
(включается в Акт при выделении лесопатологических выделов, для указания пространственного расположения поврежденных и погибших насаждений)

Номера точек	Координаты		Азимуты	Длина, м
1-2	60.508805	28.802552	312	63
2-3	60.509191	28.801729	357	36
3-4	60.509513	28.801714	341	17
4-5	60.509658	28.801623	298	47
5-6	60.509866	28.800892	319	44
6-7	60.510171	28.800389	333	34
7-8	60.510444	28.800123	316	19
8-9	60.510563	28.799899	56	49
9-10	60.510793	28.800638	298	67
10-11	60.511085	28.799579	216	58
11-12	60.510678	28.798938	338	33
12-13	60.510952	28.79873	314	62
13-14	60.511347	28.797949	79	105
14-15	60.511501	28.799831	72	86
15-16	60.511718	28.801329	129	93
16-17	60.511174	28.802611	159	205
17-1	60.509447	28.803848	223	101

Исполнитель работ по проведению лесопатологического обследования:

ФИО: Исхаков Дамир Миниярович

Подпись

Контактный телефон: +7 917 41-64-774

Дата составления документа 20.11.2025 г