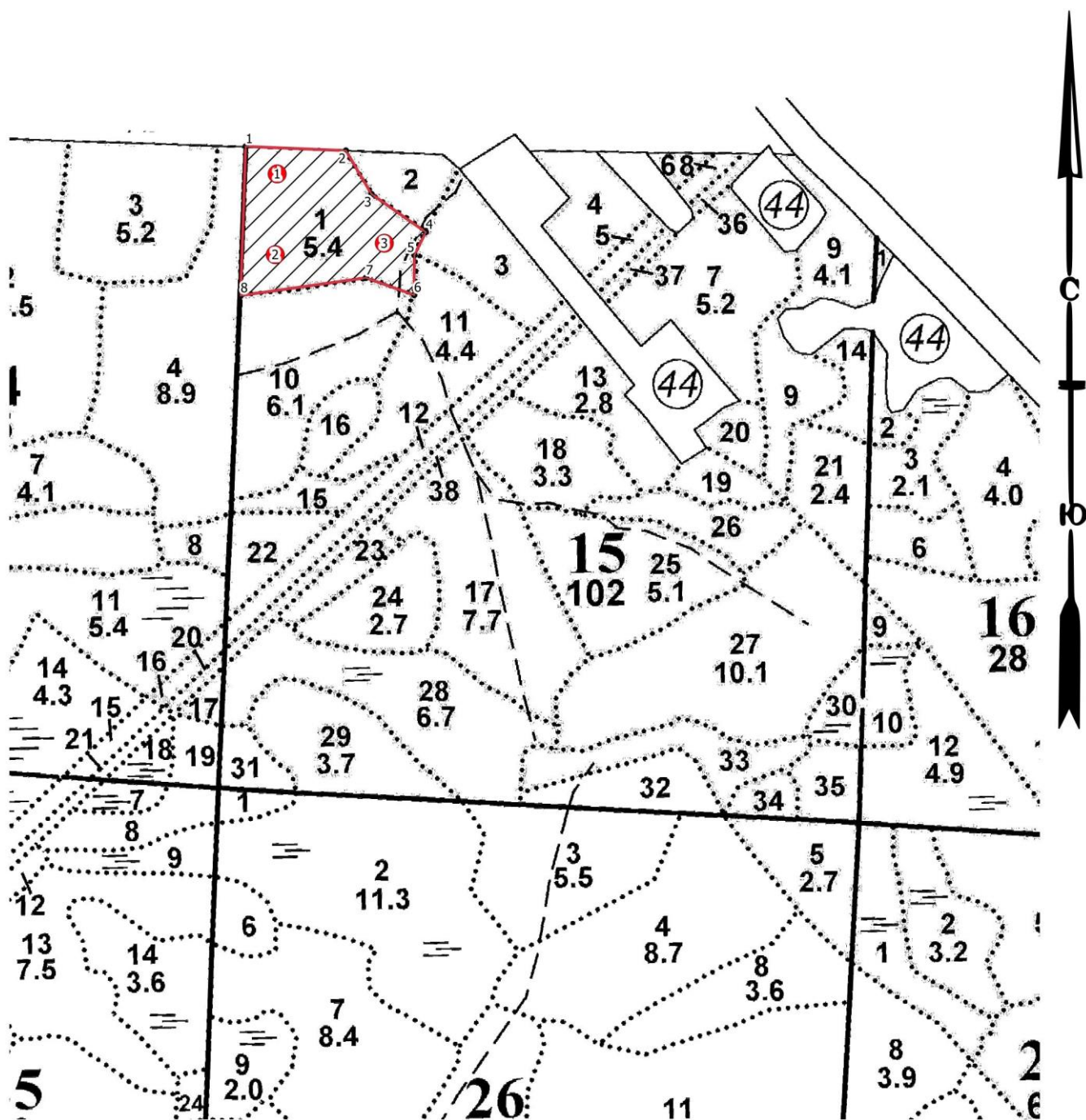


Абрис участка леса
Рощинское лесничество
Полянское участковое лесничество
Кв. 15, выд.1, площадь 5.4 га

Масштаб 1: 10 000



Условные обозначения

- Круговые площадки
- Поворотные точки
- Неэксплуатационная площадь
- Промеры
- ▨ - ССР

N квартала	N выдела	N лесопатологического выдела	Размеры ленты (круговой площадки) пересчета					Координаты начала, конца и поворотных точек лент пересчета/центров круговых площадок пересчета	
			N ленты (площадки)	длина, м	ширина, м	радиус, м	площадь, га		
15	1		1			13,8	0,06	60.335265	29.404181
			2			13,8	0,06	60.334089	29.404038
			3			1,8	0,06	60.334197	29.407256

Пространственное размещение лесопатологических выделов
(включается в Акт при выделении лесопатологических выделов, для указания пространственного расположения поврежденных и погибших насаждений)

Номера точек	Координаты		Азимуты	Длина, м
1-2	60.335683	29.403287	92	163
2-3	60.335568	29.406225	149	83
3-4	60.334921	29.406933	125	108
4-5	60.334338	29.408485	206	42
5-6	60.334009	29.408127	180	65
6-7	60.333427	29.408076	290	84
7-8	60.333704	29.406678	262	206
8-1	60.333512	29.402977	2	243

Исполнитель работ по проведению лесопатологического обследования:

ФИО: Исхаков Дамир Миниярович

Подпись

Контактный телефон: +7 917 41-64-774

Дата составления документа 14.11.2025