

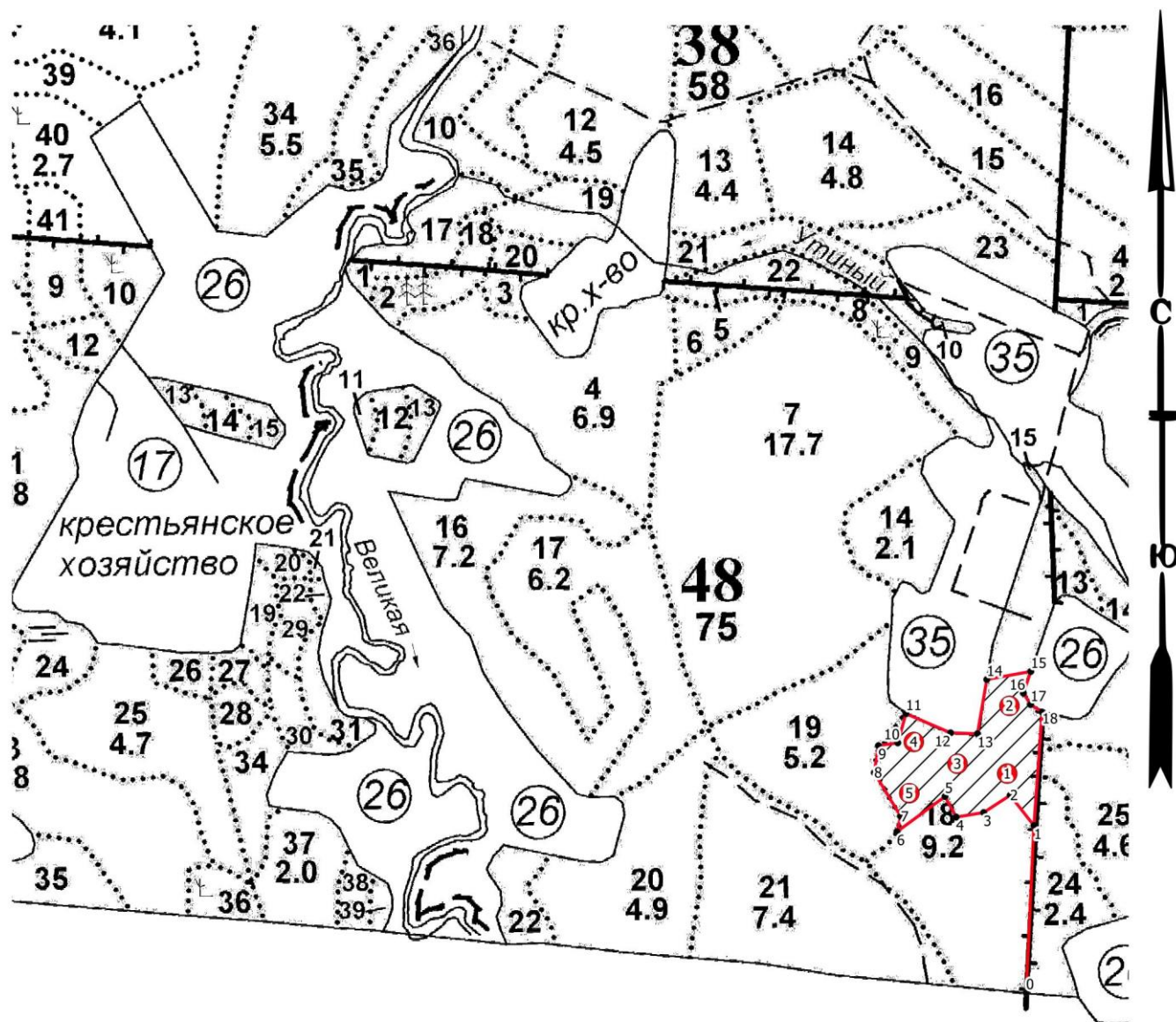
**Абрис участка леса**

Рощинское лесничество

Полянское участковое лесничество

Кв. 48, выд.18, лп. выд. 18.1, площадь лп. выд. 3.5 га

Масштаб 1: 10 000



**Условные обозначения**

- Круговые площадки
- Поворотные точки
- Неэксплуатационная площадь
- Промеры
- ▨ - ССР

N квартала	N выдела	N лесопато логическ ого выдела	Размеры ленты (круговой площадки) перечета					Координаты начала, конца и поворотных точек лент перечета/центров круговых площадок перечета	
			N ленты (площад ки)	длина , м	ширина, м	радиус, м	площад ь, га		
48	18	18.1	1			13.8	0,06	60.300643	29.433016
			2			13.8	0,06	60.301553	29.433145
			3			13.8	0,06	60.300799	29.431679
			4			13.8	0,06	60.301115	29.430517
			5			13.8	0,06	60.300428	29.430344

Пространственное размещение лесопатологических выделов  
(включается в Акт при выделении лесопатологических  
выделов, для указания пространственного расположения  
поврежденных и погибших насаждений)

Номера точек	Координаты		Азимуты	Длина, м
0-1	60.297688	29.433311	3	251
1-2	60.299931	29.433688	322	58
2-3	60.300351	29.433074	237	48
3-4	60.300132	29.43234	260	42
4-5	60.300084	29.43159	332	36
5-6	60.300367	29.431309	234	90
6-7	60.299917	29.429972	14	24
7-8	60.300119	29.430092	329	77
8-9	60.300722	29.429417	9	41
9-10	60.301083	29.429556	82	30
10-11	60.301111	29.430083	16	46
11-12	60.3015	29.430333	113	73
12-13	60.30122	29.431525	92	41
13-14	60.301194	29.43225	10	83
14-15	60.301919	29.432557	80	68
15-16	60.302006	29.433758	199	35
16-17	60.301717	29.433535	148	21
17-18	60.30156	29.433718	123	21
18-1	60.301452	29.434023	184	171

Исполнитель работ по проведению лесопатологического обследования:

ФИО: Исхаков Дамир Миниярович

Подпись

Контактный телефон: +7 917 41-64-774

Дата составления документа 15.11.2025 г