

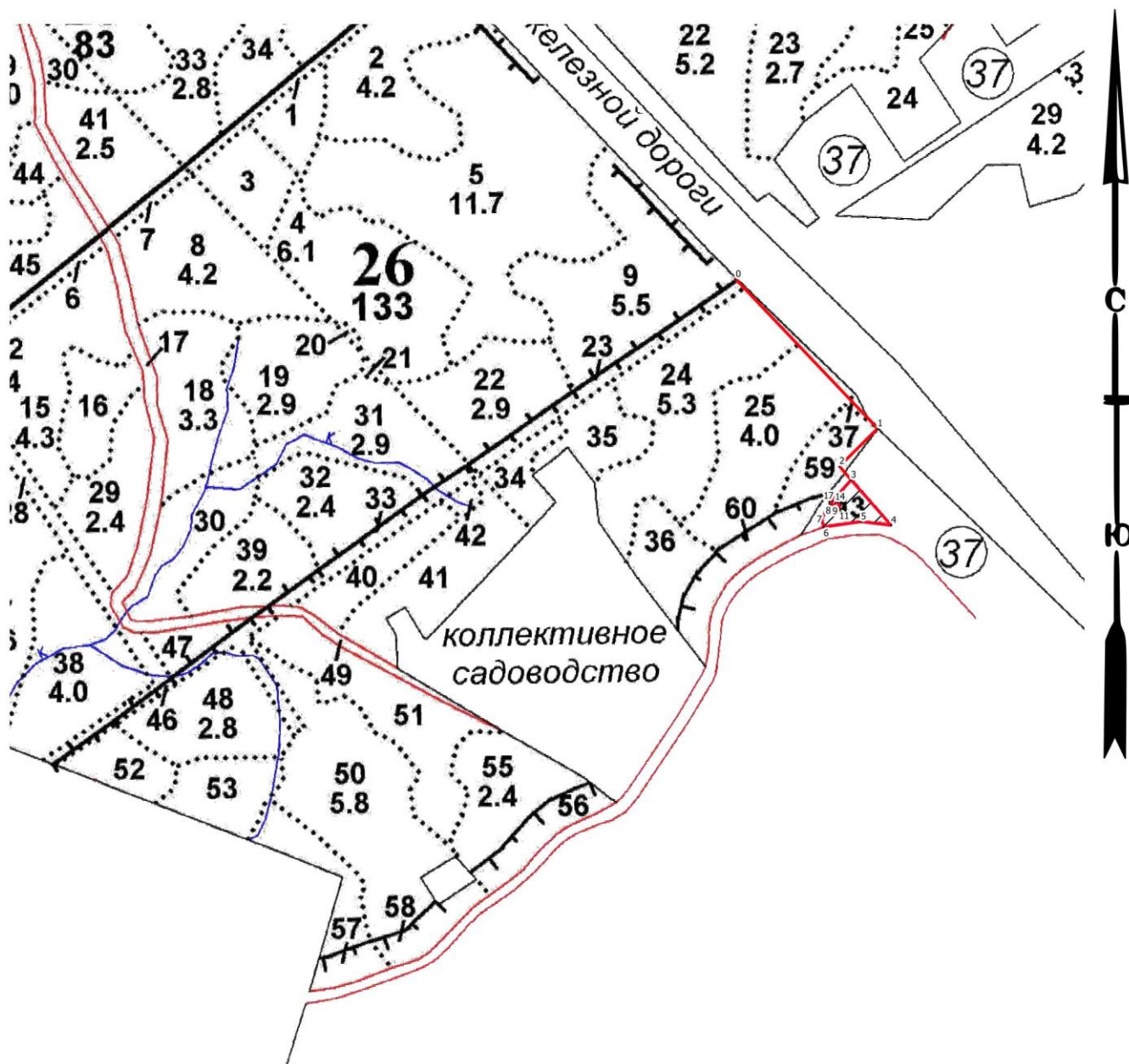
Абрис участка леса

Рощинское лесничество

Линдуловское участковое лесничество

Кв. 26, выд.43, лп. выд. 43.1, площадь лп. выд. 0.3918 га

Масштаб 1: 10 000



Условные обозначения

- | | |
|------------------------------|--------------------|
| ● Круговые площадки | ● Поворотные точки |
| ■ Неэксплуатационная площадь | — Промеры |
| ▨ - ССР | |

N квартала	N выдела	N лесопато логическ ого выдела	Размеры ленты (круговой площадки) перечета					Координаты начала, конца и поворотных точек лент перечета/центров круговых площадок перечета	
			N ленты (площад ки)	длина , м	ширина, м	радиус, м	площад ь, га		
26	43	43.1					0.3918		

Пространственное размещение лесопатологических выделов
(включается в Акт при выделении лесопатологических
выделов, для указания пространственного расположения
поврежденных и погибших насаждений)

Номера точек	Координаты		Азимуты	Длина, м
0-1	60.253226	29.565849	136	321
1-2	60.251064	29.569669	225	84
2-3	60.250557	29.568557	140	28
3-4	60.25036	29.568869	139	95
4-5	60.249704	29.569946	277	48
5-6	60.249771	29.569102	262	59
6-7	60.249716	29.568045	347	14
7-8	60.249833	29.567999	30	26
8-9	60.250027	29.56825	128	5
9-10	60.249999	29.568317	147	3
10-11	60.249983	29.568337	110	11
11-12	60.249949	29.568505	21	2
12-13	60.249963	29.568518	347	11
13-14	60.250057	29.568484	271	4
14-15	60.250059	29.568428	221	9
15-16	60.25	29.568317	307	5
16-17	60.250027	29.56825	30	7
17-3	60.250076	29.568312	42	45

Исполнитель работ по проведению лесопатологического обследования:

ФИО: Исхаков Дамир Миниярович

Подпись

Контактный телефон: +7 917 41-64-774

Дата составления документа 17.11.2025 г