

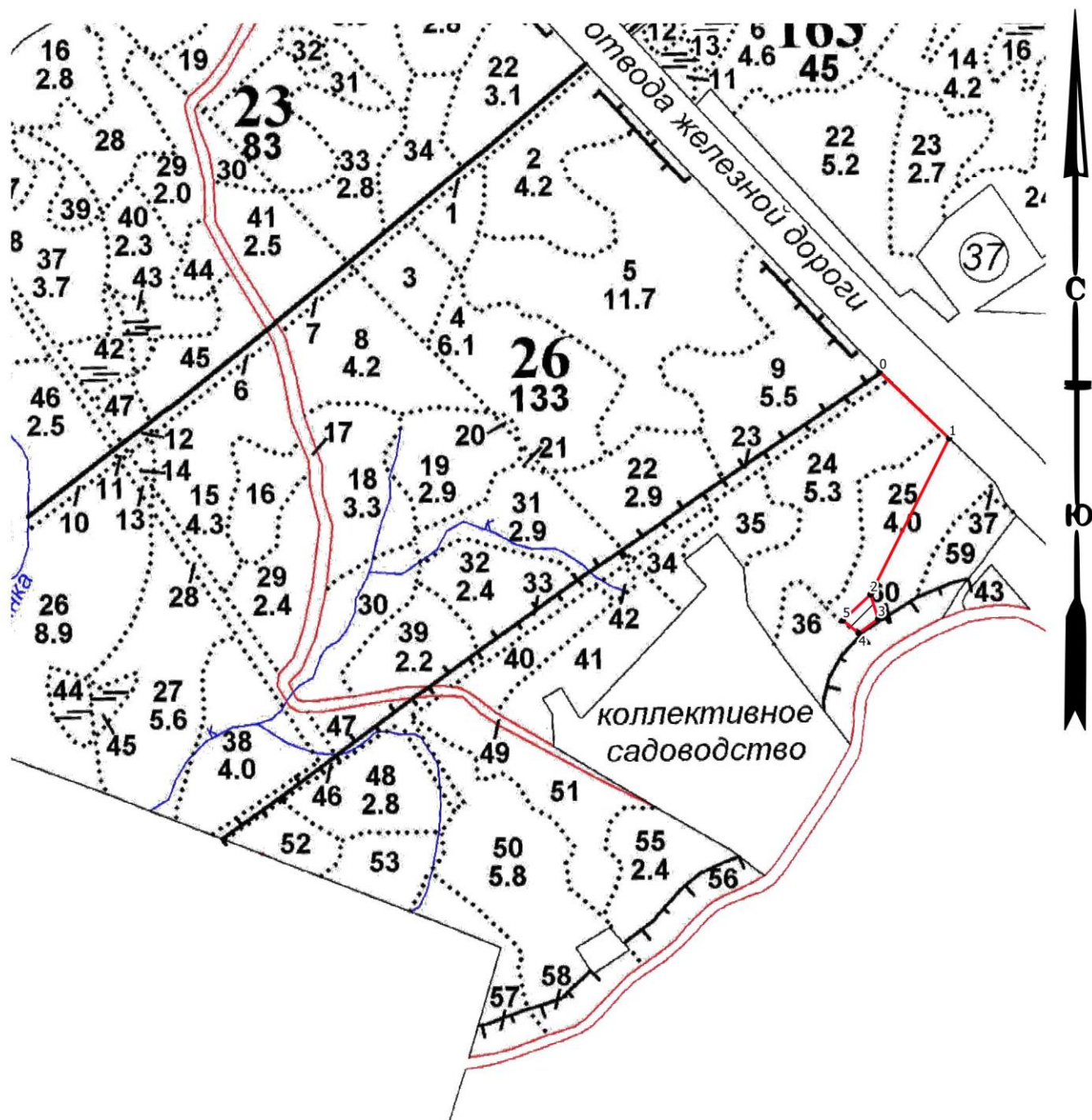
Абрис участка леса

Рощинское лесничество

Линдуловское участковое лесничество

Кв. 26, выд. 25, лп. выд. 25.2, площадь лп. выд. 0.2 га

Масштаб 1: 10 000



Условные обозначения

- Круговые площадки
- Поворотные точки
- Неэксплуатационная площадь
- Промеры
- ▨ - ССР

N квартала	N выдела	N лесопатологического выдела	Размеры ленты (круговой площадки) перече́та					Координаты начала, конца и поворотных точек лент перече́та/центров круговых площадок перече́та	
			N ленты (площадки)	длина, м	ширина, м	радиус, м	площадь, га		
26	25	25.2					0.2		

Пространственное размещение лесопатологических выделов
(включается в Акт при выделении лесопатологических выделов, для указания пространственного расположения поврежденных и погибших насаждений)

Номера точек	Координаты		Азимуты	Длина, м
0-1	60.253226	29.565849	134	156
1-2	60.252222	29.567806	207	283
2-3	60.25	29.565333	163	42
3-4	60.249639	29.565528	234	39
4-5	60.249444	29.564944	309	33
5-2	60.249639	29.5645	47	62

Исполнитель работ по проведению лесопатологического обследования:

ФИО: Исхаков Дамир Миниярович

Подпись

Контактный телефон: +7 917 41-64-774

Дата составления документа 20.11.2025 г