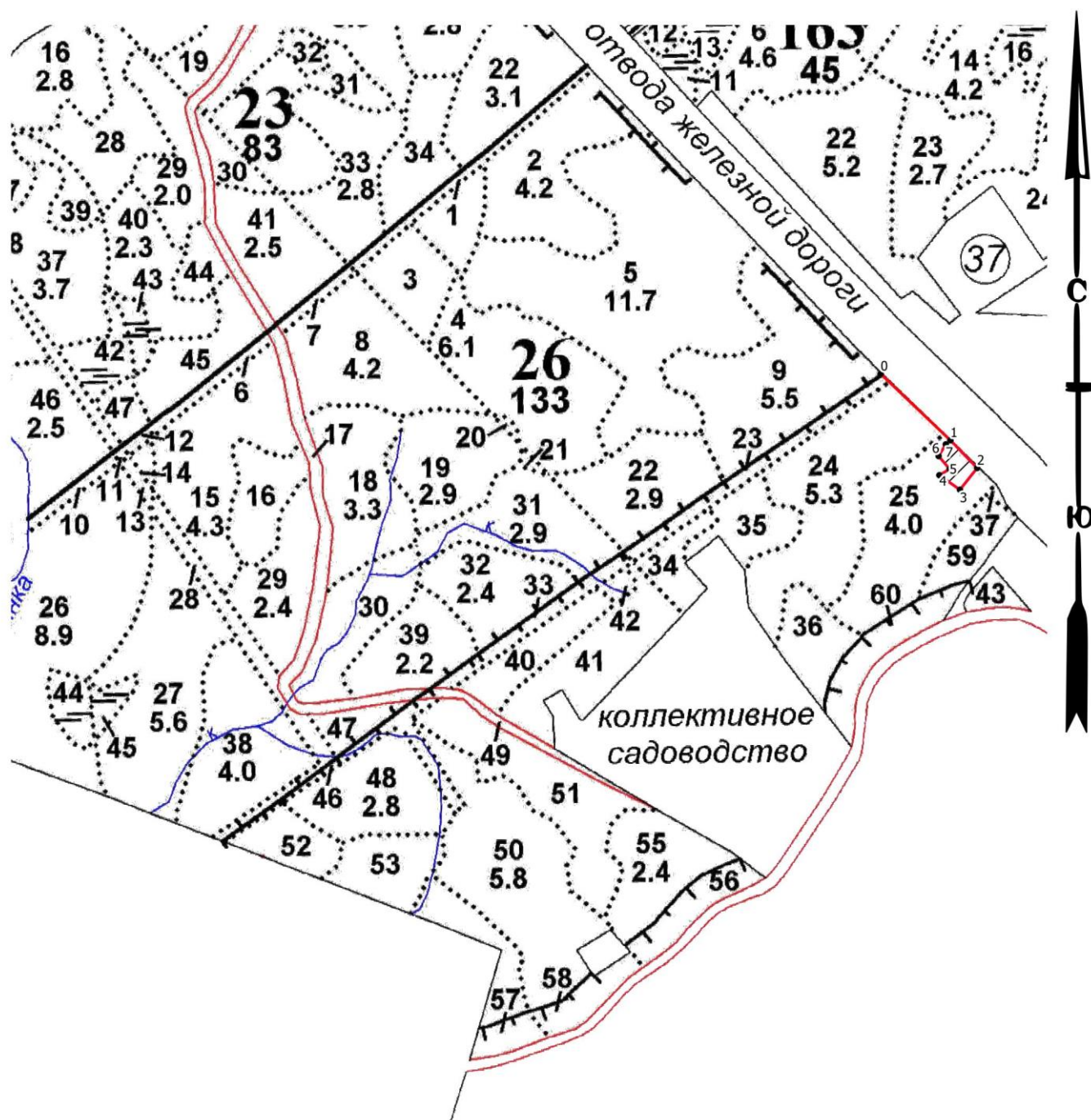


Абрис участка леса
Рощинское лесничество
Линдуловское участковое лесничество
Кв. 26, выд. 25, лп. выд. 25.1, площадь лп. выд. 0.3 га

Масштаб 1: 10 000



Условные обозначения

- | | |
|------------------------------|--------------------|
| ● Круговые площадки | ● Поворотные точки |
| ■ Неэксплуатационная площадь | — Промеры |
| ▨ - ССР | |

N квартала	N выдела	N лесопатологического выдела	Размеры ленты (круговой площадки) перечета					Координаты начала, конца и поворотных точек лент перечета/центров круговых площадок перечета	
			N ленты (площадки)	длина, м	ширина, м	радиус, м	площадь, га		
26	25	25.1					0.3		

Пространственное размещение лесопатологических выделов
(включается в Акт при выделении лесопатологических выделов, для указания пространственного расположения поврежденных и погибших насаждений)

Номера точек	Координаты		Азимуты	Длина, м
0-1	60.253226	29.565849	134	156
1-2	60.252222	29.567806	136	63
2-3	60.251806	29.568556	218	45
3-4	60.2515	29.568028	305	41
4-5	60.251722	29.567444	59	20
5-6	60.251806	29.56775	320	28
6-7	60.252	29.567444	31	23
7-1	60.252167	29.567667	49	10

Исполнитель работ по проведению лесопатологического обследования:

ФИО: Исхаков Дамир Миниярович

Подпись

Контактный телефон: +7 917 41-64-774

Дата составления документа 20.11.2025 г